

Specifications/

S-7300A-■■■■P

3	와이퍼 장치	0	금유타입	3	용도
4	—	3	미세금유	3	중후물
	○		세미드라이		후물

S-7300A-	-303P -403P	-305P -405P	-333P -433P
금유타입	미세금유	미세금유	세미드라이
용도	중후물	후물	중후물
최고 봉제 속도	피치 4mm 이하: 5,000 sti/min 피치 4mm 이상: 4,000 sti/min	피치 4mm 이하: 4,500 sti/min 피치 4mm 이상: 4,000 sti/min	피치 4mm 이하: 5,000 sti/min 피치 4mm 이상: 4,000 sti/min
최고 백택 봉제 속도		3,000 sti/min	
최대 스티치 길이	5mm	최대 7mm (조기치: 5mm)	5 mm
노루발 높이		노루발 올림 : 6mm, 무릎 올림: 13mm	
바늘대 스트로크	31mm	35 mm	31 mm
바늘	#11-#18 (Nm75-110)	#19-#22 (Nm120-140)	#11-#18 (Nm75-110)
톱니 높이	0.8mm	1.2mm	0.8mm
중량		34.5kg	
모터		AC servo motor	
전원		100V-110V(*1), 200-230V, 380-400V(*1) under 450VA	

*1 번안기가 필요합니다.
Optional parts / Reverse wiper device (S96523001)



새로운 시대로 나아가기 위한 브라더의 도전

브라더는 1908년 창사 이래
우수하고 창조적인 제품을 만들기 위해
혁신과 도전정신을 바탕으로
글로벌 리더로 성장해 왔습니다.
지금까지 이어져 온 도전 정신과 기술을 기반으로
많은 위기를 극복해 왔으며
새로운 LINE의 제품 NEXIO를 탄생시켰습니다.

‘NEXT’와 ‘SOCIO’가 결합된 NEXIO에는
새로운 시대를 위한 BROTHER의 비전이 투영되어 있습니다.
봉제기의 혁신적인 제품 개발을 위한 끊임없는 노력으로
봉제업계의 새로운 시대를 열겠습니다.
100년 역사를 이어온 BROTHER는
앞으로도 고객을 최우선으로 여기며
늘 새로운 도전에 앞장서겠습니다.

"At your side"

S-7300A

전자 이송톱니 다이렉트 드라이브 자동사절 본봉 미싱

세계 최초로 다이렉트 전자 이송톱니를 채용한 본봉 미싱
새로운 표준이 되는 차세대 본봉 미싱의 탄생

- 고품질의 봉제 실현
- 실 전자 처리 작업의 최소화
- 디자인 스티치를 이용한 새로운 가치의 제안
- 컬러 액정 터치 패널 도입으로 이해하기 쉬운 조작
- 새로운 핸드 스위치로 작업 효율 향상



NEXIO

NEXIO

RoHS
Compliant

S-7300A is compliant with the RoHS Directive(the restriction of the use of certain hazardous substances in electrical and electronic equipment) which came into effect in the EU in July 2006.



Brother has established voluntary environmental standards for products and created the "Brother Green Label". S-7300A is certified as an environment-conscious sewing machine according to the "Brother Green Label" standard.



Working with you for a better environment
www.brotherearth.com

CHINA	BROTHER MACHINERY SHANGHAI LTD.	http://www.brother.cn/	+86-21-3135-3355
ASIA	BROTHER MACHINERY (ASIA) LTD.	http://www.brother.com.hk/	+852-2777-0010
EUROPE AFRICA, MIDDLE EAST	BROTHER INTERNATIONALE INDUSTRIEMASCHINEN GmbH	http://www.brother-ism.com/	+49-2822-6090
AMERICAS	BROTHER INTERNATIONAL CORPORATION	http://www.brother-usa.com/	+1-908-704-1700



BROTHER INDUSTRIES, LTD.
1-5, Kitajizoyama, Noda-cho, Kariya-shi, Aichi 448-0803, Japan.
Phone: 81-566-95-0088 Fax: 81-566-25-3721 http://www.brother.com/

차세대 업계 표준을 향한 도약

세계 최초로 펄스 모터와 연결된 다이렉트 전자 이송 톱니를 채용
기존의 상식을 뛰어 넘어 업계에 새로운 표준을 제시하는 차세대 본봉 미싱

1 잔사 처리 작업의 절감 (잔사량, 실뭉침 감소)

봉제 시작 시의 실 뭉침 감소 · 봉제
마무리 단계의 잔사량 최단 3mm 실현

신개념의 실 텐션 기구와 전자 톱니의
채용으로 봉제를 시작할 때의 실 뭉침이
감소합니다. 또한, 이동칼 2개를 장착한
새로운 사질 기구를 채택하여
잔사량이 최단 3mm까지 가능합니다.
이로 인해 봉제 후의 잔사 처리 작업을
줄일 수 있습니다. (특히 출원 완료)

기존모델 S-7300A

2 세계 최초 다이렉트 전자 이송톱니 채용

세계 최초로 수평 방향 이송톱니 기구를 전자화 시켰습니다.
톱니 궤적을 원터치로 변경할 수 있고, 다양한 소재에도
최고의 품질을 제공합니다. 또한, 이송피치길이를 디지털화하여
스티치를 안정시킵니다. (특히 출원 완료)

	궤적 그림
표준 궤적 (표준톱니)	
궤적1 (전방 상승 톱니)	
궤적2 (후방 상승 톱니)	
궤적3 (직사각형 톱니)	

3 새로운 가치를 제안하는 디자인 스티치

톱니 기구의 디지털화로 스티치 피치를 봉제 도중에도 프로그램으로
제어할 수 있기 때문에, 1침 별로 스티치 피치를 변경할 수 있습니다.
1분침 본봉 미싱에서도 간단하게 디자인 스티치 기능을 사용할 수 있게
되었습니다. (의장 출원 완료)



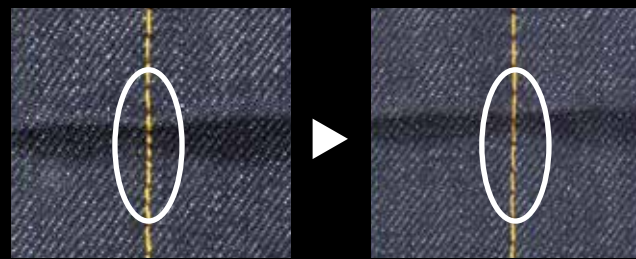
4 LED 라이트 표준 설치

양면 LED 조명을 탑재하여, 주변에 그림자를
방지하여 작업의 편리성을 올려줍니다.
밝기는 패널에서 변경 가능합니다.



5 단 부분 봉제시의 스티치가 좁아지는 문제 감소

자동 단 부분 검출 센서의 탑재로 단 부분의 두께를 자동으로 감지해
단 부분 봉제시의 바늘 부러짐과 스티치가 좁아지는 문제를 줄여줍니다.
S-7300A는 미숙련 작업자가 사용할 때에도 재봉기가 자동으로 보정을
넣기 때문에 피치가 안정되어 깨끗한 봉제를 실현합니다.



6 기름 오염이 없는 깨끗한 봉제

급유 방식은 미세급유와 세미 드라이 중에서 선택할 수 있습니다.
소중한 봉제물을 기름 오염으로부터 지키는 오염 제로 봉제를 실현했습니다.

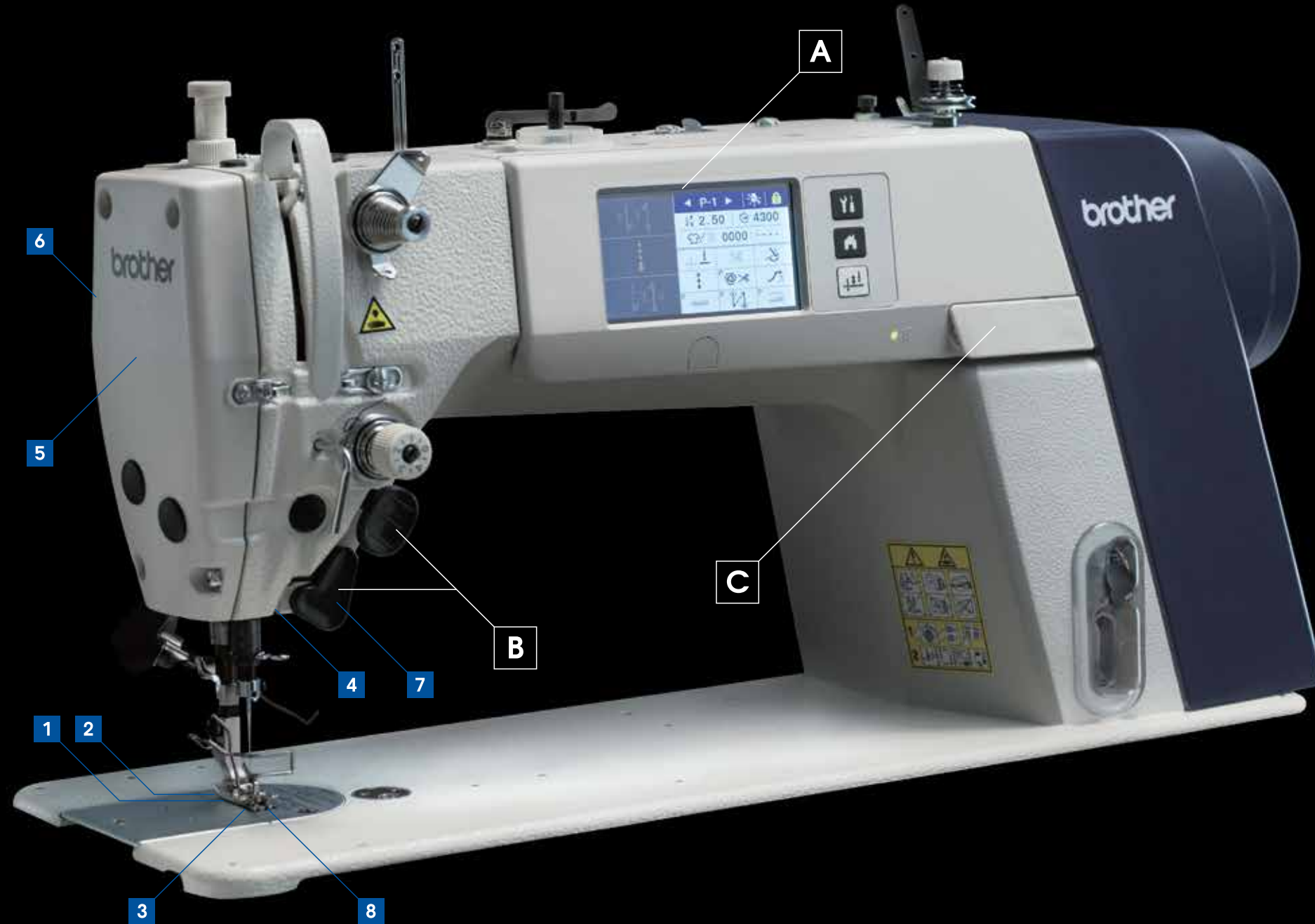
7 바늘 부러짐 방지 기능의 향상

전자 톱니 방식의 채용으로 백택 봉제시 바늘 부러짐을 방지
(특히 휘두 완료)하고, 기능은 더욱 향상되었습니다.
또한, 봉제중의 바늘 부러짐도 방지합니다.

8 신 가마 채용으로 소재 대응력이 대폭 향상

중후를 사양에서 실의 흐름이 개선된 신가마를 채용하여 안정된 봉제를
실현합니다. 또한 후롤 의무의 봉제 능력도 크게 향상되었습니다.

	중후물리류	후롤물리류
기존모델		
	중후물용사양	후롤용사양
S-7300A		



A 이해하기 편한 컬러 LCD 터치 패널

풀 컬러 액정을 탑재한 터치 패널입니다.
이해하기 쉬운 일러스트 아이콘으로 쉬운 조작이 가능합니다.
패널의 표시 형식은 상세 홈 화면(관리자용)과 간단 홈 화면(작업자용) 두 가지가 있습니다.

상세 홈 화면

LED 라이트 ON/OFF 스위치

앞 백택 키

메인 봉제 키

뒷 백택 키

홈 화면의 잠금/해제

피치 봉제 속도

생산 카운터

침상 침하거나 사절 금지키 등 잘 사용하는 기능이 알기 쉽게 표시 되어 있습니다.

간단 홈 화면

LED 라이트 ON/OFF 스위치

피치 봉제 속도

생산 카운터

홈 화면의 잠금/해제

아랫실 카운터

단축키 자주 사용하는 기능이 등록할 수 있습니다.

톱니 궤적 변경

톱니 궤적을 4종류 중에서 선택할 수 있습니다.

BEST PFM 모드 (실 빠짐/잔사량감소)

BEST PFM모드를 ON으로 하면, 실 빠짐 및 잔사량 감소에 효과가 있습니다.

단 부분 어시스트 모드

후롤 센서를 이용하여 단부분 봉제의 ON/OFF를 설정할 수 있습니다. 단부분에서 스티치가 좁아지는 문제 방지에 효과적입니다.

봉제 패턴 설정

9개의 봉제패턴의 설정을 간단하게 설정할 수 있습니다.

봉제 스텝을 패널에서 쉽게 작성 가능

포켓 봉제 등과 같은 봉제 스텝을 패널에서 쉽게 작성할 수 있습니다. 최대 20 스텝까지 등록할 수 있습니다.

보호 모드

피치와 회전수를 함께 잠글 수 있습니다.

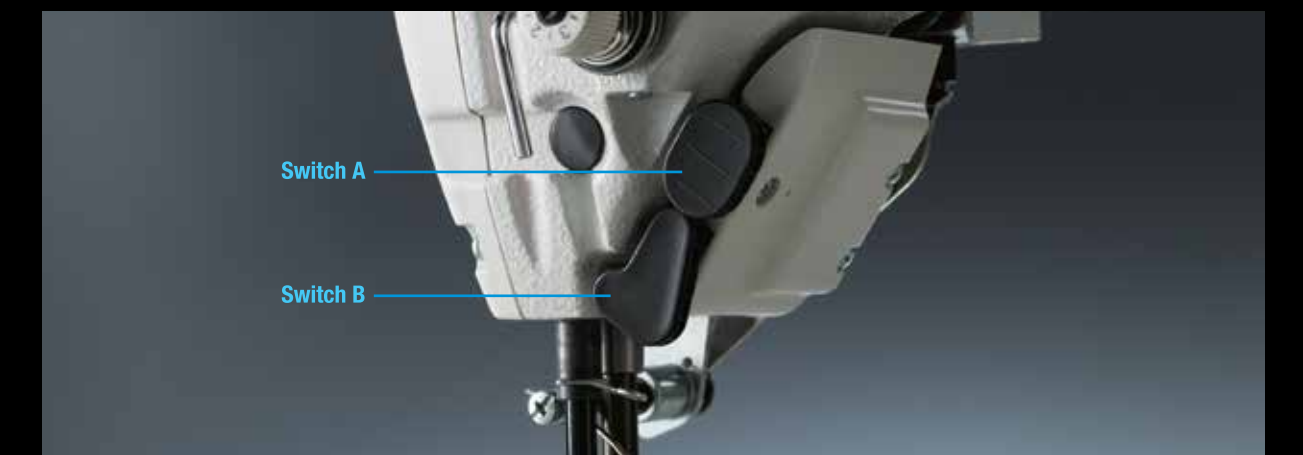
에러 메시지 표시

에러 발생 시 패널에 에러 메시지와 해결 방법이 함께 표시됩니다.

E095
Treadle unit or standing up operation pedal is pressed.
Return treadle unit or standing up operation pedal to original position.
* Don't press treadle unit or standing up operation pedal when turn on power.

B 편리한 기능들을 두 개의 핸드 스위치로 쉽게 조작할 수 있습니다.

각 스위치에는 필요한 기능을 등록할 수 있기 때문에, 다양한 조합으로 여러 기능을 활용할 수 있습니다. 기능 등록은 터치 패널에서 설정할 수 있습니다.



백택 봉제 레버 대신에 핸드 스위치로 간단조작

기존에 백택 봉제 레버를 사용한 봉제 작업을 핸드 스위치로 가능하도록 했습니다. 바로 손이 닿는 위치에 핸드 스위치가 있기 때문에, 작업 속도를 떨어뜨리지 않고 작업이 가능합니다.

반침 보정 봉제도 가능해 코너 봉제시 작업 효율이 향상됩니다.

핸드 스위치 A, B를 각각 보정 봉제, 반침 보정 봉제로 사용에 따라 설정 가능합니다. 예를 들어, 청바지의 코너를 봉제할 때 반침 피치를 사용해 코너의 길이에 맞춰서 봉제할 수 있습니다. 작업자의 숙련도에 의존했던 작업을 S-7300A에선 간단하게 작업할 수 있습니다.

C USB 포트 탑재

USB 포트를 탑재하여, 패널에서 설정한 데이터를 다른 재봉기로 손쉽게 복사할 수 있습니다. 또한 소프트웨어의 버전업 또한 USB 메모리를 사용하여 간단히 할 수 있습니다.

