

WD-Manager がアンインストールできない場合の対処法

1. 概要

WD-Manager のインストール中に PC の再起動を行うと、コントロールパネル（Windows 7：プログラムと機能、Windows XP：プログラムの追加と削除）から WD-Manager が正常にアンインストールできなくなります。そのような場合、専用ツール「WD-Manager 再インストーラー」を使用して WD-Manager の再インストールを行うことで、コントロールパネルから WD-Manager を正常にアンインストールできるようになります。

「WD-Manager 再インストーラー」は、OS から不正なレジストリ情報を削除した後に、WD-Manager の再インストールを行います。

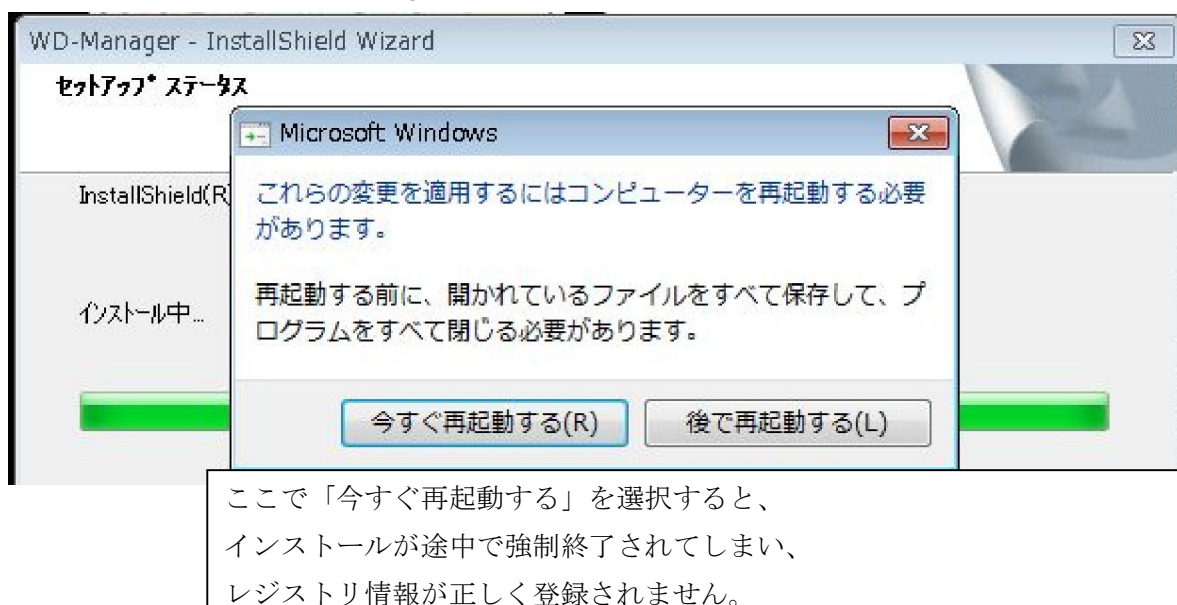
2. 症状

コントロールパネル（Windows 7：プログラムと機能、Windows XP：プログラムの追加と削除）から「WD-Manager」のアンインストールを実行しても、処理が途中で止まってしまうなどして、アンインストールが完了しない。

3. 考えられる原因

あらかじめ他社 USB ディスプレイ製品のドライバーがインストールされている PC で WD-Manager のインストールを実行すると、インストールの途中で OS によってパソコンの再起動を要求するメッセージが表示されます。そこで「今すぐ再起動する」を選択すると、WD-Manager のインストールが正常に完了する前に OS によって強制終了されてしまい、レジストリ情報が正しく登録されないため、その後コントロールパネルから正規の手順でアンインストールすることができなくなります。また、レジストリ情報が正しく登録されていないことにより、通常の WD-Manager インストールプログラムでは再インストールを行うこともできません。

<一部環境で WD-Manager インストール中に出現する再起動要求メッセージ>



4. 対処方法（WD-Manager 再インストーラー使用方法）

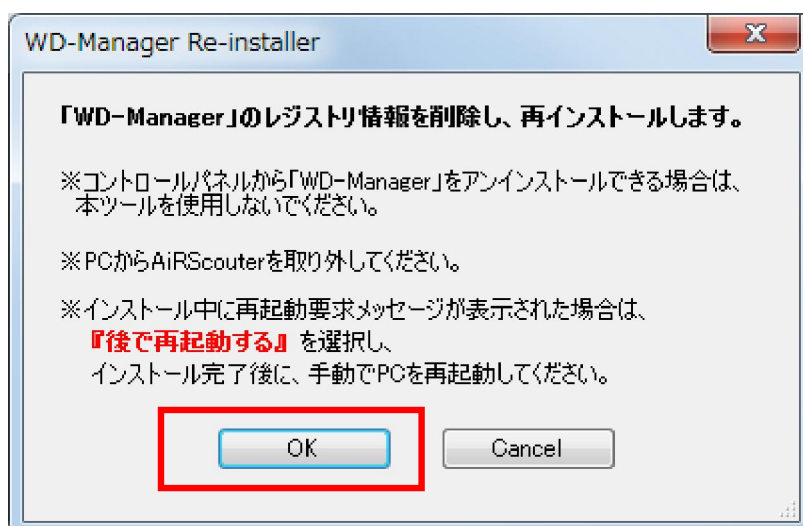
本ツールは、WD-Manager がコントロールパネル（Windows7：プログラムと機能、Windows XP：プログラムの追加と削除）から正常にアンインストールできない場合にご使用いただくツールです。下記手順に従って本ツールを実行し、WD-Manager を再インストールしていただくことで、コントロールパネルよりWD-Manager をアンインストールすることができるようになります。

※コントロールパネルから「WD-Manager」をアンインストールできる場合は、本ツールを使用しないでください。

<手順>

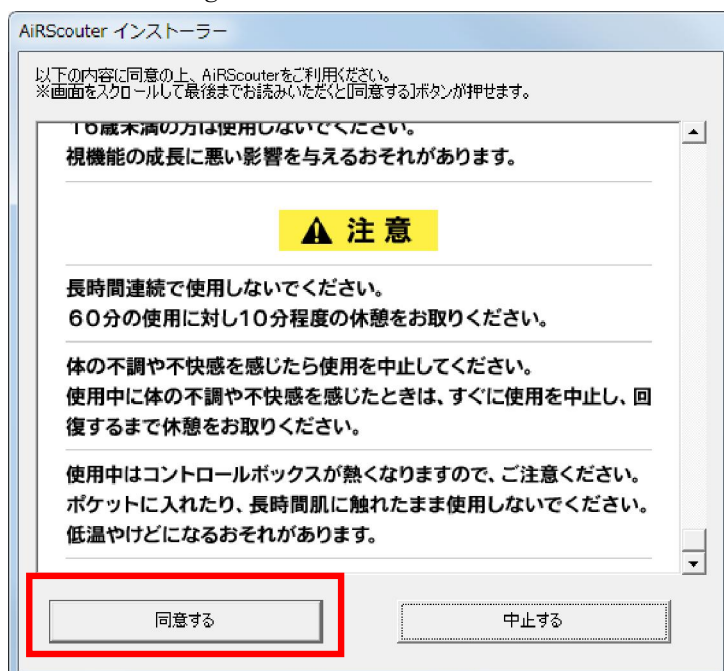
- ①あらかじめ PC から AiRScouter を取り外してください。
- ②ダウンロードページにある専用再インストールツール「WD-Manager 再インストーラー」をダウンロードし（て、解凍し）てください。（HP へのアップ方法によって表現が変わります）
- ③「Re-inst-WDmng-XXX.exe（XXX はバージョン）」を、ダブルクリックして起動してください。

表示されている内容をご確認のうえ、「OK」をクリックします。



- ④警告画面が表示されますので、内容に従って進み、WD-Manager を再インストールしてください。

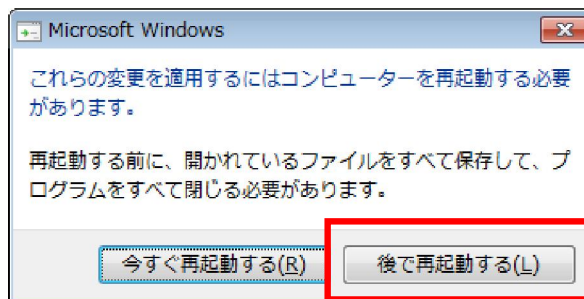
警告画面の内容を確認後、「同意する」ボタンをクリックします。警告画面の内容を最後までお読みいただき、画面を一番下までスクロールしていただかないと「同意する」ボタンが有効になりません。「同意する」をクリックして頂くことで、再インストールが開始されます。



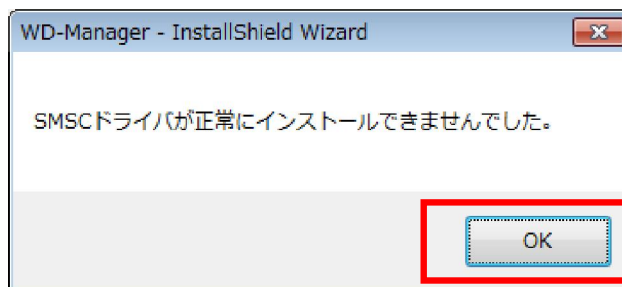
【注意】

途中で再起動要求メッセージが表示される場合は、かならず「**後で再起動する**」を選択してください。

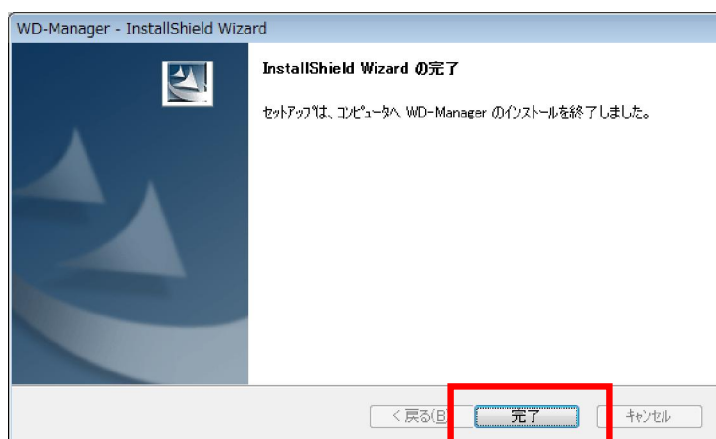
再インストールが OS によって中断され、正常に完了できません。



WD-Manager に続いて自動的に「SMSC Core Graphics Software」、「ViewSpan」のインストールが開始されますが、それらは正常にインストールされているため、再インストールはエラーになり「SMSC ドライバが正常にインストールできませんでした」と表示されます。問題ありませんので「OK」をクリックします。



「完了」をクリックして、インストールを完了します。



⑤ 「WD-Manager」をアンインストールします。

Windows のメッセージに従って操作し、アンインストールしてください。

< Windows 7 の場合 >

スタートメニューの [コントロールパネル] → [プログラム] → [プログラムと機能] をクリックします。

一覧から「WD-Manager」を選択し、「アンインストール」をクリックします。

< Windows XP の場合 >

スタートメニューの [コントロールパネル] → [プログラムの追加と削除] をクリックします。一覧から「WD-Manager」を選択し、「削除」をクリックします。

⑥ 「WD-Manager」のアンインストールが完了すると、自動で「SMSC Core Graphics Software」および「ViewSpan」のアンインストールが開始されます。

Windows のメッセージに従って操作し、アンインストールしてください。このとき、画面がちらつくことがあります。

< Windows 7 の場合のみ >

「インストールを続行するには、次のアプリケーションを終了する必要があります」というメッセー

ジが出ます。「セットアップの完了後、アプリケーションを自動的に終了して再起動する」にチェックがついていることを確認して、「OK」をクリックします。

⑦PC を再起動し、「WD-Manager」「SMSC Core Graphics Software」「ViewSpan」がアンインストールされていることを確認し、終了します。

以上