

MPrintシリーズ導入事例

株式会社 INAXメンテナンス 様



スマートフォン連携・
コンビニ振込用紙発行

保守/メンテナンス

事業
内容

INAXのトイレ・水栓金具・ユニットバスなど
住宅設備機器の修理・点検、販売取付

導入
目的

CE支援システムと連携し、各種帳票や
コンビニ振込用紙を現場で出力する

導入
台数

MPrint MW-260 / 約700台
(MW-120を全数リプレイス)

■会社概要

創 立	1980年4月
資 本 金	2,000万円(株式会社INAX 100%出資)
代 表 者	代表取締役 亀山春雄
売 上 高	135億円(2007年3月期実績)
従 業 員 数	253人(2007年4月現在)
営 業 所	全国に営業所を7カ所、受付センターを4カ所設置 その他全国にサービスセンターを設置
本社所在地	愛知県知多市北浜町25-7
U R L	http://www.i-mate.co.jp/

保守メンテナンスの現場をモバイルプリンタが支援。 MPrint MW-260から、コンビニ振込用紙も出力!

! MW-120導入の背景

顧客接点強化の一環として
モバイルプリンタを導入。

- CE支援システムを構築
- 携帯電話とPDAで業務効率化
- 現場で出力可能なMW-120

多彩なINAX製品の保守サービスを担当するINAXメンテナンス様。同社は2003年に、顧客接点であるCE(カスタマエンジニア)の業務を強力に支援するため、携帯電話とPDAを活用したCE支援システムを構築しました。これは社内の基幹システムとも連動し、IMT修理受付センターがお客様からは修理依頼を、CEからは訪問予定・訪問結果・部品発注を受け、リアルタイムに処理するシステムです。そして、お客様へ複写式の報告書や領収書をCEが現場で出力するモバイルプリンタとして、ブラザーのMW-120が採用されました。

! MW-260へのリプレイス

システムのバージョン
アップを期に約700台の
MPrintをリプレイス。

- 手書き文書の電子化が実現
- 信頼性と効率性に富む
- A6サイズ用紙の出力が可能

CE支援システムの構築により、経費の大幅な削減やレスポンス対応の短縮が実現しました。同時にMW-120の導入により、それまで手書きだったお客様への報告書や領収書が電子化。修理結果を複写紙に印刷し、1枚をお客様に、1枚を会社保管用とする信頼性と効率性に富んだシステムを実現しました。そして4年後の2007年4月、同社はセキュリティ強化などさらに高度な要件をクリアする次期システムに全面更改。この時、約700台のMW-120も、A6サイズ用紙が出力できるMW-260にリプレイスされました。

! MW-260導入の成果

コンビニ振込用紙の
出力により
キャッシュフローが大幅改善。

- コンビニ振込用紙が出力可能
- 代金回収期間を大幅短縮
- 顧客接点を支えるMPrint

CEが携帯するモバイルプリンタをMW-260へリプレイスした最大の理由は、コンビニ振込用紙が出力可能であることです。従来は本部から修理代金の請求書を郵送していたため、代金回収まで平均10日かかっていました。CEがコンビニ振込用紙をその場で出力して渡せるようになり、請求業務が効率化するとともに、代金回収期間が大幅に短縮したのです。INAXメンテナンス様が最重要課題と考える顧客接点を、MPrintシリーズが確実に支えています。

ご購入いただいた代表的機種

MPrint MW-260

**Bluetooth & 赤外線 のマルチインターフェース。
A6サイズ用紙に対応、モバイルプリンタの決定版!**

A6サイズ用紙で、幅広い用途に活躍

コンビニ振込用紙も出力

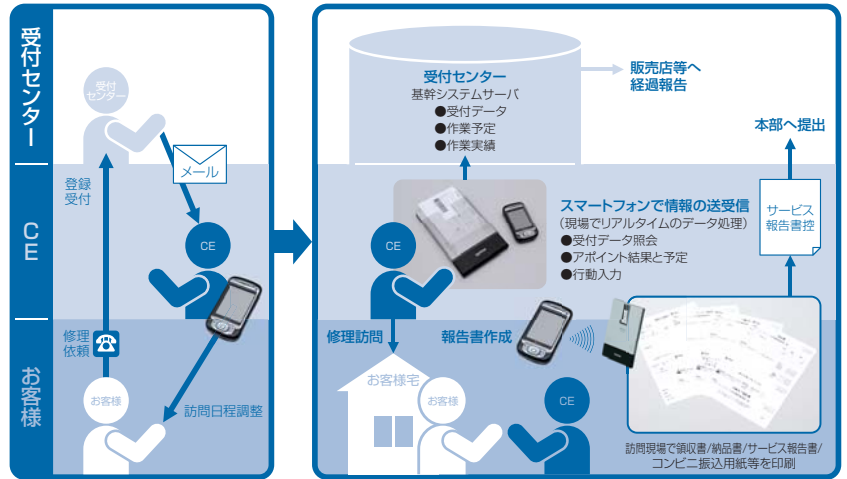
薄さ18.5mm、軽さ520gで抜群の携帯性



※製品の詳しい仕様は裏面をご覧ください。

■CE支援システムの概要と特徴

- CE支援システムは、電話機能と携帯端末機能が一体化したスマートフォン「hTcZ」と、基幹システム「REBIUS」上のCRMデータベースを核に構成されています。
- お客様からの修理依頼の電話は、全国4カ所の受付センターへ振り分けられ、CRMデータベースに入力されると、CEの端末にSMSが自動送信されます。CEは端末を使ってアポを取り、事前にお客様情報を把握。修理が完了し報告書を印刷すると、作業実績データが自動的に送信されます。
- CEはお客様宅で、必要な帳票を印刷。ミシン目の入った切取用紙への印刷でお客様と会社側が同じ情報を共有することができます。またコンビニ振込用紙の出力により、キャッシュフローの大幅改善にも貢献しています。



■お客様の声

モバイルプリンタは
CEの業務に不可欠。
コンビニ振込用紙の出力は、
まさに画期的でした。

株式会社 INAXメンテナンス | 社長付特命担当 兼 経営管理本部 業務部長 | 澤木 弘秋 様

2003年に導入したMW-120は、当時PDAに対応する唯一のモバイルプリンタでした。薄くて軽く、操作も簡単。また複写紙に出力することで、お客様と当社が同じ印刷物を共有でき、高いセキュリティが確保できる点も評価しました。今回すべてのプリンタをMW-260にリプレイスしましたが、Bluetoothにも対応しているの、たいへん重宝しています。何よりもコンビニ振込用紙に対応可能な点が画期的でした。



■販売パートナー様の声

コンビニ振込用紙を
出力できるMW-260は、
今後様々な業種に
普及すると期待しています。

株式会社 ワンダーテクノス | 取締役兼専務執行役員 | 石川 正敏 様
INAXメンテナンス様が早くから構想されたモバイルソリューションに対応できるプリンタは、当時ブラザーのMW-120だけでした。今回のMW-260へのリプレイスに際しても、ブラザーがINAXメンテナンス様のご要望を丹念に組み上げ、製品開発に生かしていただきました。特にコンビニ振込用紙への対応では、用紙自体から開発されています。MW-260は、今後様々な業種へ普及していくと期待しています。

■出力見本(約70%に縮小)

<p>振込依頼書 (コンビニ専用) 振込手数料加入者負担</p> <p>No. 801500080 金額 ¥11,970 36101499-01</p> <p>受取人 株式会社INAXメンテナンス</p> <p>お客様氏名 ご依頼人 INAXメンテナンス本部業務管理 様 ご請求番号 34-580-150080 2007/12/18 お支払期限 2008/01/17</p> <p>領収日付印</p> <p>収納代行 協セントラルファイナンス (C261切取用紙)</p>	<p>振込金額収控 振込手数料加入者負担</p> <p>ご請求額 ¥11,970 ご請求番号 34-580-150080</p> <p>No. 801500080 36101499-01 株式会社INAXメンテナンス 0120-1794-11</p> <p>お支払期限 2008/01/17 お客様氏名 INAXメンテナ様</p> <p>領収日付印</p> <p>収納代行 協セントラルファイナンス (C261切取用紙)</p>	<p>振込受領書</p> <p>801500080 2007/12/18 36101499</p> <p>ご請求番号 34-580-150080</p> <p>払込人氏名 INAXメンテナンス本部 業務管理部 様 払込人住所 愛知県豊田市北浜町2-5-7</p> <p>金額 ¥11,970 (内税: 1570)</p> <p>株式会社INAXメンテナンス 0120-1794-11</p> <p>領収日付印</p> <p>収納代行 協セントラルファイナンス (C261切取用紙)</p>
---	---	---

用紙(印刷領域):ブラザー純正CペーパーシリーズA6カット紙 105×148mm(97.5×140.6mm)
C-261切取用紙(3分割)

■MW-260の概要

- 価格/オープン価格 ●印刷方式/ラインヘッドによるダイレクトサーマル方式
 - 印字スピード/20秒/枚 または7.4mm/秒(弊社基準原稿A6サイズ感熱紙<C-211> 印字率7%)
 - 印字解像度/300dpi×300dpi ●給紙方式/ペーパーカセットによる自動給紙機構
 - 用紙/ブラザー純正CペーパーシリーズA6カット紙
 - 外形寸法/130mm(W)×210mm(D)×18.5mm(H) ●質量/約520g(充電電池感熱紙<C-211>含む)
- インターフェース/USB Ver2.0 Full Speed, IrDA Ver.1.3準拠, Bluetooth Ver.1.1 Class2



導入事例紹介サイト

ブラザー製品により、さまざまな課題を解決し業務改善に成功された事例の数々をご紹介します。
<http://www.brother.co.jp/product/houjin/>

*MPrintはブラザー工業株式会社の登録商標です。

このカタログの掲載商品、並びに内容についての詳しいご紹介は、こちらをご覧ください。<http://www.brother.co.jp/jp/mwprinter/> (製品情報は製造元であるブラザー工業(株)が運営しております) 尚、製品についての詳しいお問合せ、評価機の購入、お貸出のお申込は、こちらへご連絡ください。mail:mwprinter@brother.co.jp TEL:052-824-3091

本商品はソリューション向けの製品です。ソリューション/関連のご相談につきましてはブラザー販売(株)の営業部におたずねください。

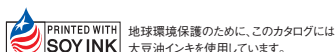
●受付時間 9:00~12:00/13:00~17:00(土・日・祝祭日・当社休日を除く) 情報機器事業部 本社/052-824-3095 北海道/011-782-6591 東北/022-227-8885 東京/03-3274-6911 中部/052-824-3196 関西/06-6543-9120 中国/082-240-3781 九州/092-481-1560



ブラザー販売株式会社
<http://www.brother.co.jp/>

〒467-8577 名古屋市瑞穂区苗代町15-1

ブラザーコールセンター
フリーダイヤル:0120-590-385
FAX:(052)819-5904
おかけ間違いのないよう、ご注意ください。
受付時間9:00~12:00/13:00~17:00平日(月~土)
※日・祝祭日及び当社休日を除く



■お買い求め、ご相談は、

[MPrintシリーズ導入事例カタログ・SPコード:MD7CM017A]このカタログの内容は、平成20年2月現在のものです。