

RJ-3050/PJ-673導入事例

株式会社ツバメ商会 様

iPadとモバイルプリンターを連携
2種類の帳票をその場で出力

保守/メンテナンス



事業
内容

LPガス、ガラストップコンロ、エコウィル、GHP、給湯熱源機、浴室暖房乾燥機、床暖房などの販売

導入
目的

iPadとRJ-3050/PJ-673を連携し、LPガス販売における検針票や、保守に関わるA4の帳票を現場で出力する。

導入
台数

RJ-3050/15台
PocketJet PJ-673/15台
(2015年8月現在)

■会社概要

| | |
|-------|--|
| 設立 | 1956年6月 |
| 資本金 | 1,000万円 |
| 代表取締役 | 本田 幹彦 |
| 社員数 | 14名 |
| 事業内容 | LPガス、ガラストップコンロ、エコウィル、GHP、給湯熱源機、浴室暖房乾燥機、床暖房、リフォーム、浴槽、キッチン、洗面化粧台などの販売・メンテナンス |
| 本社所在地 | 熊本県熊本市南区流通団地1-33 |

iPadとRJ-3050(ロール紙)/PJ-673(A4カット紙)を連携させ、「検針票」と「保安点検調査票」をその場で出力!

! RJ-3050/PJ-673導入の背景

営業の帰社後に発生するデータ受渡し/入力作業の合理化を検討。

- 高価なハンディターミナル
- SDカードの手作業の移行
- 手書きによるヒューマンエラー

熊本県全域で約3,000件のお客様にLPガスや関連商品を提供するツバメ商会様では、2015年1月から営業員全員にiPadを導入し、業務の生産性向上に取り組んでいます。以前は毎月1回/件の検針作業を専用のハンディターミナルで行っていましたが、これは1台約30万円と高価なうえに、帰社後にSDカードからシステムサーバーへのデータ移行が必要でした。また3~4年に1回の保守点検作業は手書き用紙に記入し、帰社後に事務スタッフが入力していました。こうした営業や事務スタッフの業務を効率化するために、iPadを導入しました。

! RJ-3050/PJ-673選択の理由

複数用途に適したiPadと連携、必要に応じた各種帳票をお客様の前で高速印刷。

- iPadの導入
- 検針票はRJ-3050(ロール紙)
- 保安点検調査票はPJ-673(A4)

同社がiPadを採用した理由は、①単一機能の高価なハンディターミナルに代わり、複数の業務アプリにより柔軟で機動的な営業活動が可能となること、②検針や保守点検の結果データをリアルタイムで本社サーバーに転送でき、タイムラグのない業務が実現すること、③本社事務スタッフの業務負荷が軽減すること、でした。アプリ次第で複数業務に対応するiPadから、お客様に渡す帳票類を出力するために、検針票はRJ-3050(ロール紙)、保安点検調査票はPJ-673(A4カット紙)を選定。用途に適した出力環境が実現しました。

! RJ-3050/PJ-673導入の成果

ハンディターミナルと手書き帳票に代わる、高い投資対効果と生産性

- ヒューマンエラーの減少
- お客様からの信頼性向上
- 急な検針依頼にも対応可能

iPadとRJ-3050/PJ-673の連携により、営業員にとっては記入ミスなどのヒューマンエラーが減少し、また美しく印刷された保安点検調査票はお客様の信頼性向上につながっています。リアルタイムのデータ送信により、以前は不可能だった急な検針依頼にも対応できるようになりました。本社事務スタッフの業務も大幅に効率化、以前に比べて少ない投資で極めて高い業務生産性を実現しています。同社では今後、カード決済を検討するなど、iPadとモバイルプリンターの可能性をさらに追求していく予定です。

ご購入いただいた代表的機種①

RJ-3050

無線LAN、Bluetoothの両方を搭載。頑丈なポータブル型感熱ラベルプリンター。

用紙幅3インチ、頑丈でコンパクト、優れた防塵防滴性能



ご購入いただいた代表的機種②

PJ-673

待望の組み合わせ、ついに実現! 無線LANを搭載したA4用紙(感熱紙)対応モデル。

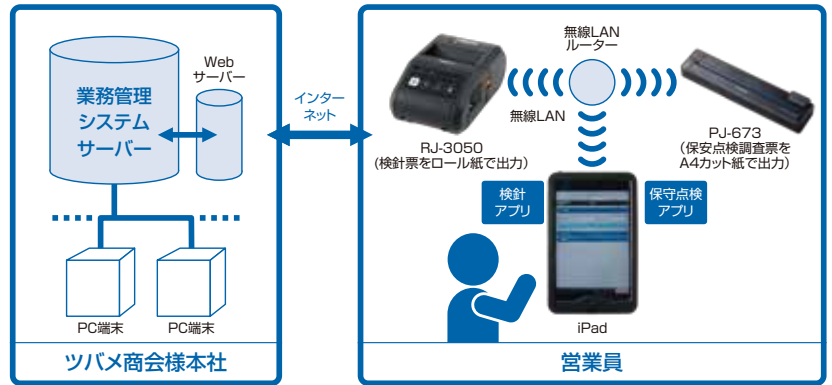
A4対応で驚異の小型化、iPhone/iPadと無線での接続に対応



■ツバメ商会様／業務管理システムの概要と特徴

- 業務管理システムは、販売・配送・保安・その他のデータを扱う基幹システムです。
- 業務管理システムは、Webサーバーを介して、営業員のiPad(またはスマートフォン)と接続されています。「検針アプリ」と「保守点検アプリ」はWebベースで提供されています。
- 検針アプリ=検針値、お客様情報、点検情報を扱います。お客様には検針後、「RJ-3050」から出力した検針票をお渡します。
- 保守点検アプリ=点検すべき多岐にわたる項目を入力します。お客様には保守点検後、「PJ-673」から出力した保安点検調査票をお渡します。
- 検針・保守点検とも、入力データはすぐに本社の業務管理システムに送信され、リアルタイムの対応が可能です。

※2つの業務に対応し、2種類のプリンターから帳票を出力!



■お客様の声

ハンディターミナルや手書き帳票に比べ、リアルタイムのデータ登録と美しい印刷が可能なのは、お客様にも喜ばれています。



株式会社ツバメ商会 | 営業 | 島田 啓太郎 様 (写真左)
株式会社ツバメ商会 | 営業 | 枇杷 (びわ) 賢伍 様 (写真右)

検針作業で以前使っていたハンディターミナルでは、帰社後にSDカードによるデータの受渡し作業が必要でした。それがiPadから無線LANで瞬時に送信できるのは良いですね。RJ-3050のモバイルプリンターも以前のようにロール紙を頻繁に入れ替えることもなく、とても助かっています。(島田様)
保安点検調査票は、以前は手書きでしたが、iPadの画面から入力することでミスがなくなりました。またPJ-673から出力することでお客様の信頼感も増えています。このプリンターは、小型で軽くて、印刷も速く、バッテリーも十分長持ちします。非常に良いと思います。帰社後のデータ入力作業がなくなったことで、事務スタッフも大助かりです。(枇杷様)

■販売パートナー様の声

iPadとモバイルプリンターの連携は画期的でした。



株式会社システムアンドリサーチ | 営業部主任 | 一場 章 様

当社では以前から、スマホやタブレットを保守管理業務に活用するシステム開発を行っていました。ガス事業者様の99%が専用ハンディターミナルと手書き帳票を使っているなかで、今回のシステムは画期的でした。初期費用が安くなることに加え、業務の生産性向上に貢献できたことが最大のメリットだと思います。

■出力見本(約30%に縮小／拡大部分は原寸)

RJ-3050の出力見本

PJ-673の出力見本

■RJ-3050の概要

- 価格／オープン価格 ●サイズ / 113mm(W)×186mm(D)×80mm(H)
- 質量／製品本体:約485g(同梱品充電電池装着時:約610g)
- インターフェイス／無線LAN:IEEE802.11b/g/n, Bluetooth:Ver.2.1+EDR (Class 1)



■PJ-673の概要

- 価格／オープン価格
- サイズ / 255(W)×55(D)×40(H)mm
- 質量 / 約480g(同梱充電電池装着時:約700g)
- インターフェイス／無線LAN(IEEE802.11b/g/n)/USB Ver.2.0 Full Speed



iPhone、iPadは、米国及びその他の国々で登録されたApple Inc.の商標です。

導入事例紹介サイト

ブラザー製品により、さまざまな課題を解決し業務改善に成功された事例の数々をご紹介します。
<http://www.brother.co.jp/product/houjin/>

製品には保証書が付いています。ご購入の際は販売店より必ず保証書をお受け取りの上、大切に保管してください。本製品の補修用性能部品の保有期間は製造打切後5年です(印刷物は2年です)。このカタログの掲載商品、並びに内容についての詳しいことは、お近くの販売店でご相談ください。もし、販売店でお分かりにならないときは、下記ブラザーコールセンターまたはブラザー販売(株)の営業部におたずねください。

●受付時間 9:00~12:00/13:00~17:00平日(月~金)*土・日・祝日・弊社指定休日を除きます。

北海道/011-221-5775 東北/022-227-8885 東京/03-3274-6984 中部/052-824-3196 関西/06-6310-8856 中四国/082-240-3781 九州/092-481-1560

■お買い求め、ご相談は、

RJシリーズ/コールセンター
TEL:0120-590-383

受付時間:
月曜~土曜
9:00~12:00/13:00~17:00
※日曜日・祝日・弊社指定休日を除きます

PocketJetシリーズ/コールセンター
TEL:052-300-5310

受付時間:
月曜~金曜
9:00~12:00/13:00~17:00
※土曜日・日曜日・祝日・弊社指定休日を除きます