



業務
内容

ゴルフクラブなどの輸出入、購入、販売、製造、組立、加工及び修理

導入
目的

商品に貼付するラミネートラベルの出力 (PT-9500pc)、在庫管理用(仕分け)のQRコード付きラベルの出力 (QL-1050 TypeA)

導入
機種

PT-9500pc / 3台
PT-9700PC / 2台
QL-1050 TypeA

■会社概要

設立	2004年1月11日
資本金	1,000万円
本社所在地	東京都北区浮間1-2-27
代表者	代表取締役社長 トーマス・アラン・ハデン
株主	米国PING Inc.
従業員数	70名(2010年1月現在)
事業内容	ゴルフクラブ、その構成部品等のゴルフ用具及びそれらの付属品の輸出入、購入、販売、製造、組立、加工及び修理
URL	http://www.pinggolf.co.jp

基幹システムと連携し、受注生産型クラブに貼付するスペック/価格ラベルのオンデマンド出力を実現!

! ビータッチ導入の背景

カスタムメイドのクラブへのスペックラベル貼付が課題に。

- カスタムメイドが特長の製品
- 無駄が多いラベルの事前出力
- 貼付ミスなどで作業が非効率

世界70カ国以上で愛用されているPING製のゴルフクラブは、ライ角、シャフト長、グリップサイズなどが自由に選べる完全カスタムメイドで生産されています。国内のオーダーはすべてここで作られ、完成したクラブには、そのスペックや価格、社名ロゴなどが印字されたラベルが貼付されます。約100万通りのクラブの組み合わせのうち、以前は比較的注文の多い約300種類のラベルを事前に外注していましたが、完成品に貼付すべきラベルをスタッフが選別していたため、貼り間違いのミスが出るなど作業効率が悪く、また使用しないラベルも無駄になるなど、多くの課題を抱えていました。

! ビータッチを選択した理由

ラミネートラベルへの簡単なオンデマンド印字を実現。

- SDKによる基幹システム連携
- テンプレート作成が簡単
- 耐久性と種類に富んだラベル

こうした課題を一挙に解決したのが、PT-9500pcです。その選定理由はまず、無償提供されたSDK(ソフトウェア開発キット)により、基幹システムのデータベースとの連携が容易に実現したことです。SDKを使って簡単なプログラムを作成するだけで、1本ずつ受注生産されたクラブに対応するスペック/価格ラベルを自動出力できるようになりました。また、ブランドイメージに合わせたラベルのデザインテンプレートが簡単に作成でき、ラミネートラベルの種類が豊富で耐久性にも優れていること。さらに本体価格が安価で、使い勝手が良いことも決め手となりました。

! ビータッチ導入の成果

ラベル出力が自動化され貼付作業の効率が大幅に向上。

- 基幹データベースと連携
- ラベルの貼付ミスが減少
- さらに広がる新たな用途開発

同社では現在、工場の生産ラインにPT-9500pcを2台設置しています。お客様ごとのオーダー内容が示された「生産タグ」のバーコードをスキャンすると、各種の受注情報が基幹システムからPCに転送され、PT-9500pcからスペック/価格ラベルとして自動出力されます。このシステムによりラベルの貼付ミスがなくなり、作業効率が大幅に向上しました。また耐久性に富んだラミネートラベルも好評です。同社ではPT-9500pcをレンタルクラブ管理や資産管理にも活用。その用途はますます広がっています。



ご購入いただいた機種の後継機

PT-9700PC

耐久性に富んだオリジナルラベルを簡単に作成。
PCと接続して商品ラベルをオンデマンド出力!

優れた耐久性・耐熱性・粘着性・環境性

各種システムと連携してラベル自動出力

無償提供のアプリケーション開発ツール(b-PAC)

※製品の詳しい仕様は裏面をご覧ください。

ピンゴルフジャパン様のピータッチ活用方法



1 工場の生産ライン全景

本社ビル1階にある工場。ここで各部品が組み立てられ、1本ずつ異なるカスタムメイドのゴルフクラブが毎日約1,000本以上生産されます。



2 オーダー内容を管理する「生産タグ」

シャフトの種類と長さ、ライ角、グリップサイズなどの注文情報を、基幹システムから生産タグへ出力。クラブ1本ずつの生産を管理します。



3 ピータッチからのラベル出力

生産タグのバーコードをスキャンすると、そのクラブのスペックや価格、社名ロゴなどが印刷されたラミネートラベルを、ピータッチが自動出力します。



4 スペック/価格ラベルの貼付

出力されたスペック/価格ラベルを、当該のクラブに貼付。耐久性に富んだラミネートラベルは、クラブの商品管理にも最適です。



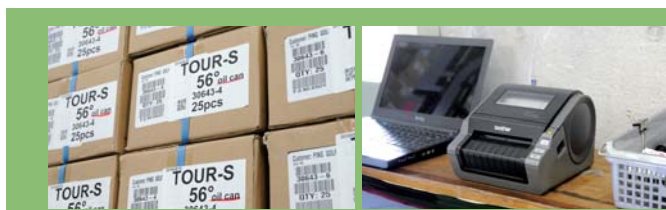
5 完成したラベル貼付済みクラブ

ラミネートラベルの種類は豊富で、デザインも自由にできるため、PINGのブランドイメージに合致した美しいラベルが作成できます。



6 梱包された完成品の出荷

完成したクラブは1本ずつ梱包され、お客様の元へ。注文受付から出荷までは48時間。現在、輸出も行っています。



QL-1050 TypeAも在庫管理で大活躍

各種部品の箱には、仕入先によるバーコードラベルが貼付されています。それをスキャンし、基幹システムのPCと連携したQL-1050 TypeAから同社独自の在庫管理用(仕分け)ラベルを出力します。倉庫内のラベルが見やすく統一され、またQRコードにより在庫管理も効果的に行うことができます。

■お客様の声

カスタムメイドが特長の当社製品に最適なラベルプリンターでした。

ピンゴルフジャパン株式会社 | オペレーションズマネージャー | アンドリュー・ホリアン 様



ブラザーのPT-9500pcを導入したことで、完成品へのラベル貼付作業が効率化され、大きな業務改善効果が生みられました。当社のクラブはカスタムメイドが特長で、それぞれ異なるスペックや価格が印刷されたラベルを、1枚ずつオンデマンドで出力できるピータッチは、まさに最適なラベルプリンターでした。ラミネートラベルのデザインや色なども、PINGのブランドイメージに合わせることで、とても満足しています。

無償提供のSDKにより、極めて簡単に基幹システムと連携できました。

ピンゴルフジャパン株式会社 | ITマネージャー | 當山 正一 様



以前は他社のラベルプリンターを使っていたのですが、本体価格が高額で、しかも基幹システムと連携させるためのプログラム開発にも膨大な費用がかかるため、諦めていました。ピータッチはSDKが無償提供されており、マニュアルも簡潔でサンプルも豊富だったため、SDKの存在を知ってから1時間足らずで基幹システムとの連携プログラムが完成しました。こんなに簡単で、しかも開発費用がかからないピータッチには、正直驚きました。

■出力見本(原寸大)



■ピータッチ9700PCの概要

- 印刷方式/熱転写ラミネート/感熱方式
- 印字ヘッド/360dpi/384dot
- 印字解像度/360dpi×360dpi(TZテープ使用時)、360dpi×720dpi(HGテープ使用時:高解像度印刷)
- 印字スピード/最大20mm/秒(TZテープ使用時)、最大80mm/秒(HGテープ使用時:高速印刷)
- 最大印字高さ/27.1mm(36mm幅テープ使用時)
- 寸法/116(W)×193(D)×140(H)mm ●本体質量/1.57kg
- インターフェイス/USB 2.0 フルスPEED、シリアル(RS-232C)



ピータッチはブラザー工業株式会社の登録商標です。

導入事例紹介サイト



ブラザー製品により、さまざまな課題を解決し業務改善に成功された事例の数々をご紹介します。
<http://www.brother.co.jp/product/houjin/>

このカタログの掲載商品、並びに内容についての詳しいご紹介は、こちらをご覧ください。

<http://www.brother.co.jp/product/labelprinter/index.htm>

このカタログ掲載商品、並びに内容についての詳しいことは、下記ブラザーコールセンターまたはブラザー販売(株)の営業部におたずねください。

●受付時間 9:00~12:00/13:00~17:00(土・日・祝祭日・当社休日を除く) 営業部 本社/052-824-3097 北海道/011-782-6591 東北/022-227-8885 東京/03-3274-6984 中部/052-824-3196 関西/06-6310-8863 中四国/082-240-3781 九州/092-481-1560

brother

ブラザー販売株式会社
<http://www.brother.co.jp/>

〒467-8577 名古屋市長区瑞穂区苗代町15-1

ブラザーコールセンター

フリーダイヤル:0120-590-383

おかけ間違いのないよう、ご注意ください。

受付時間9:00~12:00/13:00~17:00(月~土)

※日・祝祭日及び当社休日を除く



地球環境保護のために、このカタログには大豆油インキを使用しています。

■お問い合わせ、ご相談は、

[ピータッチ導入事例・SPコード:MD7CP050A]このカタログの内容は、平成22年11月現在のものです。