

仕様/

S-7100A-0

	電磁逆転装置	糸払い装置		用途
3	○	-	3	薄物～中厚物用
4	○	○	5	厚物用

S-7100A-	-303, -403	-305, -405
用途	薄物～中厚物用	厚物用
最高縫い速度	5,000sti/min*1	4,000sti/min
最大縫い目長さ	4.2mm	5mm
天秤ストローク	57.9mm	62mm
針棒ストローク	31mm	35mm
送り歯高さ	0.8mm	1.2mm
ひざ上げ押え上昇量	6mm(押え上げてこ) 13mm(ひざ上げ)	
ベッドサイズ	570 x 350 x 285mm	
重さ(頭部)	37kg	
フトコロの広さ	幅: 266.5mm, 高さ: 127mm	
使用針(DBx1, DPx5)	#11~#18	#19~#22
潤滑油	高速スピンドルオイル	
モーター	ACサーボモーター(450W)	
電源*2	100V-110V, 200V-230V, 380V-400V	

*1 縫い目長さ2.0mm以下。
*2 200V以外をご使用するときにはトランスボックスが必要です。

オプション/ 糸払い装置組 <SB4310001>



このマークはブラザーが独自に規定したマークです。S-7100AはEU(欧州連合)で施行されている、自然環境や人体に有害な6種類の特定化学物質(カドミウム・鉛・六価クロム・水銀・PBB・PBDE)の使用を制限するRoHS指令に対応しています。

ブラザーは、環境配慮についての自主基準を設け、環境ラベル「ブラザーグリーンラベル」を制定しています。S-7100Aも地球環境に配慮したマシンとしてブラザーグリーンラベルに認定されました。



ブラザー工業株式会社 M&S工業マシン営業部

工業マシンお問い合わせ窓口 TEL:0566-95-0085

〒448-0803 愛知県刈谷市野田町北地蔵山1番地5
FAX:0120-820-883 E-mail:bsq.helpdesk@brother.co.jp

ご使用前に取り扱い説明書をよくお読みの上、安全に正しくお使いください。
●製品改良のため、仕様の一部を予告なく変更することがありますのでご了承ください。
●写真は説明のためのもので、実際の使用状態とは一部異なります。また、一部オプションを含みます。

brother ブラザー工業株式会社
http://www.brother.co.jp/
〒448-0803 愛知県刈谷市野田町北地蔵山1番地5

■お買い求め、ご相談は

S-7100A

本縫ダイレクトドライブ自動糸切りマシン

最新技術を駆使した独自開発のダイレクトドライブモーター制御により
使いやすく、高速縫製でもクリーンな縫製を実現します。

新蓋採用で素材対応力が大幅向上しました。

- 高速でも快適な縫製
- 新蓋採用で素材対応力向上
- 電装品の信頼性が高い
- 針折れ防止機能を搭載
- 環境にやさしい

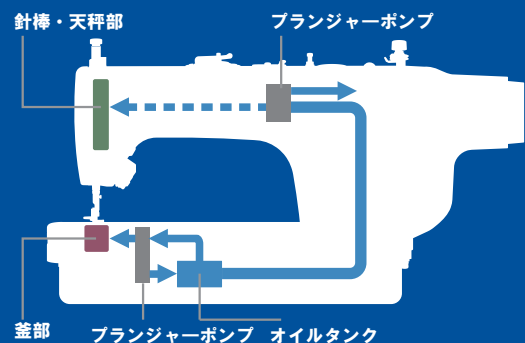


Speed & Clean

最新技術を駆使した独自開発のダイレクトドライブモーター制御により
使いやすく、高速縫製でもクリーンな縫製を実現します。
新蓋採用で素材対応力が大幅向上しました。

1 油汚れを低減し、クリーンな縫製

針棒への微量給油により油汚れの原因を解決
油汚れの原因として90%以上を占める針棒への給油を
微量給油方式にしました。針棒・天秤部へ必要最低限の
油を供給するだけでなく、油の飛散を低減し、大切な縫
製物を汚さずにクリーンな縫製を実現します。



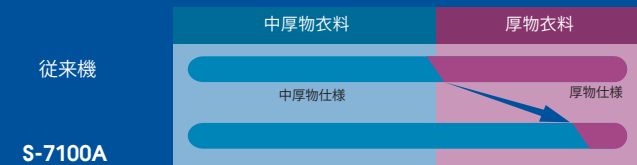
オイルパンに油がありません
オイルタンク方式を採用し、オイルパンに油を溜める必要がありません。



2 新蓋採用で素材対応力が大幅向上

S-7300A と同等

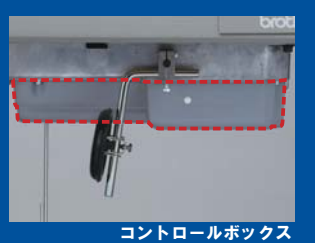
中厚物仕様において、糸の流れを見直した新蓋を採用したので安定した縫製が実現できます。さらに、厚物衣料における可縫性も大幅に向上しました。



3 5,000 sti/minの高速縫製でも高い信頼性

S-7300A と同等

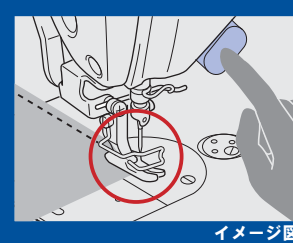
最高回転数5,000 sti/minにより生産性を向上します。さらに、ブラザー独自開発のダイレクトドライブモーター、コントロールボックスは縫製性能を最大限に引き出します。電力事情の不安定な地域でも高速でお使いいただける高い信頼性を実現しています。



4 針折れ防止機能を搭載

S-7300A と同等

アクチュエータースイッチを押して返し縫いを行う際に針折れが起きる場合があります。この原因を徹底的に追究し、針折れ防止機能を搭載しました。



5 貫通力が強く、パワフルな縫製

S-7300A と同等

ダイレクトドライブモーターは低速でも大きなトルクを発生し、強力な針貫通力を発揮します。さらに、貫通抵抗が増えたときは、バイブレーション制御(間欠的な衝撃)により、自動的に貫通力をアップします。

6 安定した回転式糸切り

素材を問わず、安定した糸切りを行う、回転式の糸切りを採用しています。調整も簡単です。



7 LED手元ライトを標準装備

アクチュエータースイッチと一体化した、LED手元ライトを標準装備しました。明るさはオペレーションパネルで調節可能です。



8 高い省エネルギー

消費電力はVベルト方式(ACサーボモーター)に比べて約50%低減しました。業界トップの省エネルギーを可能にしたダイレクトドライブ方式マシンです。

<消費電力比較グラフ>

