

## 純正品と非純正品の違いを ご存知ですか？

ブラザー純正インク、トナーなどの消耗品は、製品本体の性能を十分に発揮するために研究を重ね、開発されています。

製品を長くお使いいただくため、製品本体の性能を活かすため純正インク、トナーをお使いください。



→ インクジェット複合機を  
お使いの方はこちら (P2~)



→ レーザープリンタ・複合機を  
お使いの方はこちら (P8~)



\*ブラザー純正品以外の消耗品(トナーカートリッジ・インクカートリッジ等。詰替え商品含む。)を使用したことによる故障は、保証期間内や保守契約期間中でも有償修理となりますのでご注意ください。  
(純正品以外の全ての消耗品が必ず不具合を起こすと断定しているわけではありません。)

# ブラザー純正インクのご案内

純正品と非純正品の違いをご存知ですか？

ブラザー純正インクは製品本体の性能を十分に発揮するために研究を重ね、開発されています。  
非純正インクをお使いになりますと製品本体の性能を十分に発揮できないだけでなく製品本体を損傷させる可能性がありますのでご注意ください。\*



## ❗ 非純正品を使用すると・・・

❗ 製品を損傷させる  
可能性があります  
(ノズル内部)

➔ 詳細はこちら (P4)



❗ 印刷画質が悪くなる  
可能性があります

➔ 詳細はこちら (P6)



❗ 製品を損傷させる可能性があります  
(ノズル表面)

➔ 詳細はこちら (P5)

❗ インクが製品内部に漏れ出す  
可能性があります

➔ 詳細はこちら (P7)

\*ブラザー純正品以外の消耗品(トナーカートリッジ・インクカートリッジ等。詰替え商品含む。)を使用したことによる故障は、保証期間内や保守契約期間中でも有償修理となりますのでご注意ください。  
(純正品以外の全ての消耗品が必ず不具合を起こすと断定しているわけではありません。)

# ブラザー純正インクのご案内

純正品と非純正品の違いをご存知ですか？

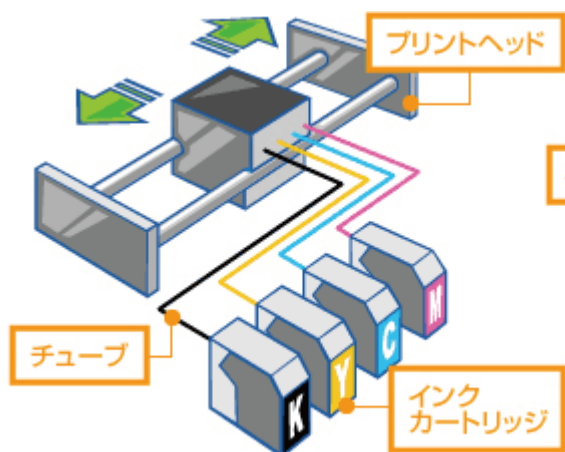
ブラザー純正インクは製品本体の性能を十分に発揮するために研究を重ね、開発されています。  
非純正インクをお使いになりますと製品本体の性能を十分に発揮できないだけでなく製品本体を損傷させる可能性がありますのでご注意ください。\*



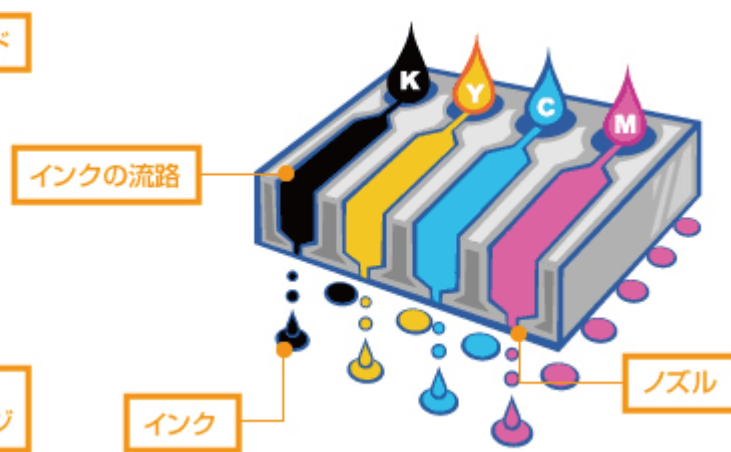
## ■ 純正インクで最適な画質を !!

インクはインクカートリッジから製品本体のチューブを通りプリントヘッドに送りこまれます。  
プリントヘッドに送りこまれたインクは流路を通りノズルから吐出されます。  
純正インクは最適な印字結果(シャープな文字、粒状感の少ない、なめらかな写真画質など)を実現するために製品特性にあわせて研究開発されています。

### ■ プリントヘッドの構造とインクの流れ



### ■ プリントヘッドのイメージ図



### ■ 純正インクを使用時のヘッド内部の状態と印刷結果



#### 印刷結果

製品特性に合わせ開発された純正インクは、最適な液滴を生み出します。



#### ヘッド内部のインクの状態

最適な液滴でシャープな文字、粒状感の少ない、なめらかな写真画質を実現します。

\*ブラザー純正品以外の消耗品(トナーカートリッジ・インクカートリッジ等。詰替え商品含む。)を使用したことによる故障は、保証期間内や保守契約期間中でも有償修理となりますのでご注意ください。  
(純正品以外の全ての消耗品が必ず不具合を起こすと断定しているわけではありません。)

# ブラザー純正インクのご案内

純正品と非純正品の違いをご存知ですか？

ブラザー純正インクは製品本体の性能を十分に発揮するために研究を重ね、開発されています。  
非純正インクをお使いになりますと製品本体の性能を十分に発揮できないだけでなく製品本体を損傷させる可能性がありますのでご注意ください。\*



## ❗ 非純正品を使用すると・・・

### ❗ 製品を損傷させる可能性があります（ノズル内部）

低品質な非純正インクによってはプリントヘッド内部が腐食したり、ノズルが詰まり故障する可能性があります。



#### ❗ プリントヘッド内部のインク流路の腐食

低品質な非純正インクによってヘッド内部のインク流路を腐食させ、インクが吐出できなくなる可能性があります。



純正インク使用時のインク流路



低品質な非純正インク使用により腐食したインク流路

#### ❗ ノズルの詰まり

低品質な非純正インクによってヘッドのノズルを詰まらせ、インクが吐出できなくなり、印刷ができなくなる可能性があります。



低品質な非純正インク使用前のノズル



低品質な非純正インク使用により詰まったノズル

上記は、無作為に選択した非純正品をブラザー工業(株)試験基準に従い、充填されているインクを使い切るまで印字を行った試験結果であり、試験環境などにより異なる場合があります。  
また、結果は一部の粗悪な非純正品で発生した事例であり、非純正品全てが同じ結果になるとは限りません。

\*ブラザー純正品以外の消耗品(トナーカートリッジ・インクカートリッジ等。詰替え商品含む。)を使用したことによる故障は、保証期間内や保守契約期間中でも有償修理となりますのでご注意ください。  
(純正品以外の全ての消耗品が必ず不具合を起こすと断定しているわけではありません。)



# ブラザー純正インクのご案内

純正品と非純正品の違いをご存知ですか？

ブラザー純正インクは製品本体の性能を十分に発揮するために研究を重ね、開発されています。  
非純正インクをお使いになりますと製品本体の性能を十分に発揮できないだけでなく製品本体を損傷させる可能性がありますのでご注意ください。\*



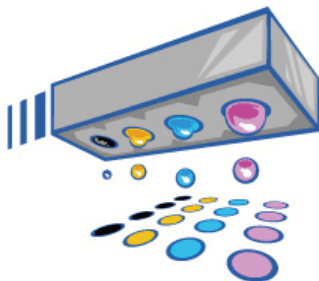
## ❗ 非純正品を使用すると・・・

### ❗ 製品を損傷させる可能性があります（ノズル表面）

低品質な非純正インクがノズル面の保護膜を劣化させる可能性があります。

#### ❗ ノズル面の保護膜の劣化

##### <正常なノズル：インク吐出のイメージ>



正確な位置にインクが吐出される

##### <劣化したノズル：インク吐出のイメージ>

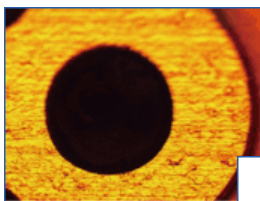


インクがうまく吐出できず、印字不具合の発生

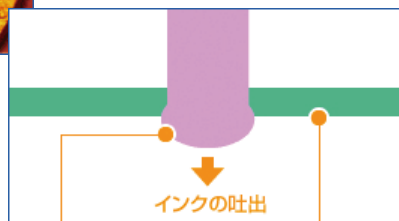
インクが吐出するノズル面には、撥水加工された保護膜があり、それを劣化させる非純正インクの存在が確認されています。

保護膜が劣化してしまうと、ノズル口付近で、インク吐出の為の正常な準備段階にあたる表面張力（メニスカス）ができず、インク吐出できなくなり、印刷が薄い、かすれるなどの印刷不具合の原因となります。

##### <正常なノズル付近>



##### <正常なノズル口の断面（イメージ）>

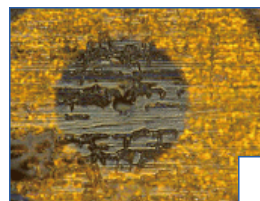


インクの吐出

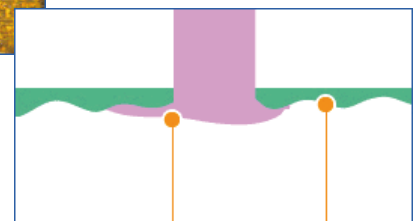
正しい表面張力（メニスカス）の状態

正常な保護膜（イメージ）

##### <保護膜が劣化したノズル付近>



##### <保護膜が劣化したノズル口の断面（イメージ）>



表面張力（メニスカス）が作られない状態

劣化した保護膜（イメージ）

上記は、無作為に選択した非純正品をブラザー工業（株）試験基準に従い、充填されているインクを使い切るまで印字を行った試験結果であり、試験環境などにより異なる場合があります。  
また、結果は一部の粗悪な非純正品で発生した事例であり、非純正品全てが同じ結果になるとは限りません。

\*ブラザー純正品以外の消耗品（トナーカートリッジ・インクカートリッジ等。詰替え商品含む。）を使用したことによる故障は、保証期間内や保守契約期間中でも有償修理となりますのでご注意ください。  
（純正品以外の全ての消耗品が必ず不具合を起こすと断定しているわけではありません。）

# ブラザー純正インクのご案内

純正品と非純正品の違いをご存知ですか？

ブラザー純正インクは製品本体の性能を十分に発揮するために研究を重ね、開発されています。  
非純正インクをお使いになりますと製品本体の性能を十分に発揮できないだけでなく製品本体を損傷させる可能性がありますのでご注意ください。\*

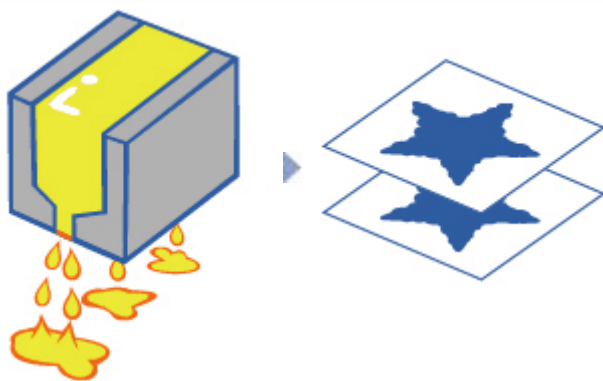


## ❗ 非純正品を使用すると・・・

### ❗ 印刷画質が悪くなる可能性があります

インクの特性(粘性や浸透性)と製品本体の特性の相性が悪いとにじみやかすれの原因になります。

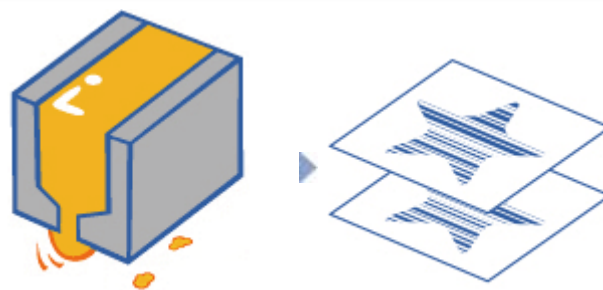
#### ❗ インクが出すぎることによるにじみ



インクの粘性が低いと、ノズルから必要以上の量のインクが吐出されます。

インクが多すぎてにじみ、シャープな文字、なめらかな写真画質が得られません。

#### ❗ インク不足によるかすれ



インクの粘性が高いとノズル表面が乾きやすくなり、最適な量のインクが吐出されません。

かすれが起こりシャープな文字、なめらかな写真画質が得られません。

上記は、無作為に選択した非純正品をブラザー工業(株)試験基準に従い、充填されているインクを使い切るまで印字を行った試験結果であり、試験環境などにより異なる場合があります。  
また、結果は一部の粗悪な非純正品で発生した事例であり、非純正品全てが同じ結果になるとは限りません。

\*ブラザー純正品以外の消耗品(トナーカートリッジ・インクカートリッジ等。詰替え商品含む。)を使用したことによる故障は、保証期間内や保守契約期間中でも有償修理となりますのでご注意ください。  
(純正品以外の全ての消耗品が必ず不具合を起こすと断定しているわけではありません。)

# ブラザー純正インクのご案内

純正品と非純正品の違いをご存知ですか？

ブラザー純正インクは製品本体の性能を十分に発揮するために研究を重ね、開発されています。  
非純正インクをお使いになりますと製品本体の性能を十分に発揮できないだけでなく製品本体を損傷させる可能性がありますのでご注意ください。\*



## ❗ 非純正品を使用すると・・・

### ❗ インクが製品内部に漏れ出す可能性があります

インクカートリッジに詰替えインクを注入すると、インクが漏れ出し、印刷物や周辺を汚す可能性があります。

#### ❗ カートリッジ空気口からのインク補充

ボトルでインクを供給しているタイプの非純正インクの中には、カートリッジの空気口からインクを補充するタイプの存在が確認されています。

#### ❗ インク補充による汚損

この空気口からインクの補充をすると、カートリッジ内にあるバルブを破損させる可能性があります。バルブが破損した場合、インクが製品内部に漏れ出し、印刷物を汚したり、正常な印刷が出来なくなる場合があります。過去の事例では、漏れ出したインクで机を汚してしまうケースも報告されています。

空気口



上記は、該当する非純正品のうち、無作為に選択したものをブラザー工業(株)試験基準に従い実施した結果であり、補充具合等により、非純正品全てが同じ結果になるとは限りません。

\*ブラザー純正品以外の消耗品(トナーカートリッジ・インクカートリッジ等。詰替え商品含む。)を使用したことによる故障は、保証期間内や保守契約期間中でも有償修理となりますのでご注意ください。  
(純正品以外の全ての消耗品が必ず不具合を起こすと断定しているわけではありません。)

# ブラザー純正トナーのご案内

純正品と非純正品の違いをご存知ですか？

ブラザー純正トナーは製品本体の性能を十分に発揮するために研究を重ね、開発されています。

非純正トナーをお使いになりますと製品本体の性能を十分に発揮できないだけでなく製品本体を損傷させる可能性がありますのでご注意ください。\*



## ⚠ 非純正品を使用すると・・・



製品を損傷させる  
可能性があります

→ [詳細はこちら](#)  
(P9)



トナーが製品内部に  
漏れ出す可能性があります

→ [詳細はこちら](#)  
(P11)



印字枚数が減る  
可能性があります

→ [詳細はこちら](#)  
(P10)



印字品質が悪くなる  
可能性があります

→ [詳細はこちら](#)  
(P12)

\*ブラザー純正品以外の消耗品(トナーカートリッジ・インクカートリッジ等。詰替え商品含む。)を使用したことによる故障は、保証期間内や保守契約期間中でも有償修理となりますのでご注意ください。  
(純正品以外の全ての消耗品が必ず不具合を起こすと断定しているわけではありません。)



# ブラザー純正トナーのご案内

純正品と非純正品の違いをご存知ですか？

ブラザー純正トナーは製品本体の性能を十分に発揮するために研究を重ね、開発されています。  
非純正トナーをお使いになりますと製品本体の性能を十分に発揮できないだけでなく製品本体を損傷させる可能性がありますのでご注意ください。\*



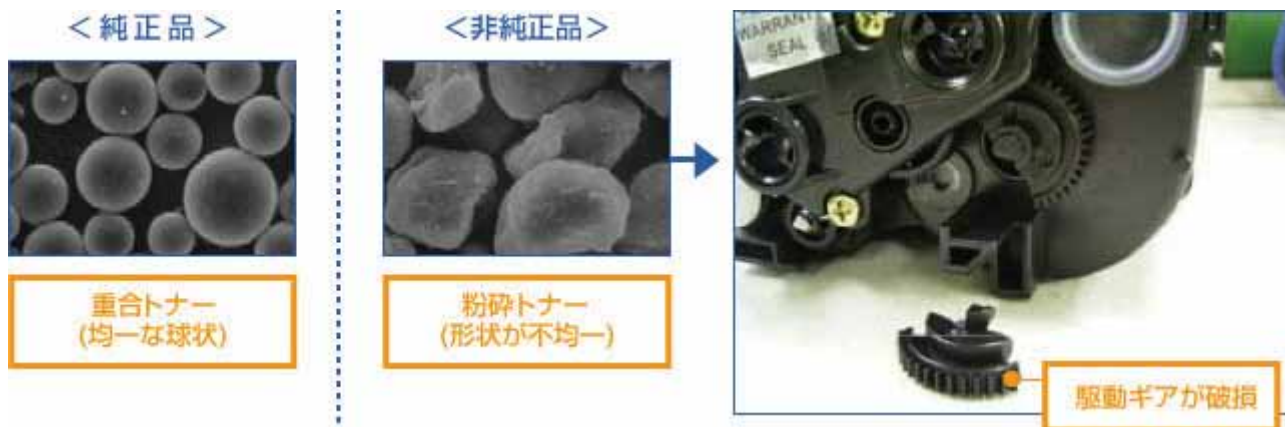
## ❗ 非純正品を使用すると・・・

### ❗ 製品を損傷させる可能性があります

トナーは、トナー容器の中で、羽根状の部品により攪拌(かくはん)されており、純正トナーには流動性が良く攪拌されやすい重合トナーが採用されています。\*1

非純正の粉碎トナーによっては流動性が悪いトナーの場合があり、攪拌部品を駆動するギアに大きな負荷を与え、製品を停止させたり、ギアを破損させる可能性があります。(ギアが故障した場合は修理が必要になります)

\*1: TN-10J/27J/200を除く



上記は、無作為に選択した非純正品をブラザー工業(株)試験基準に従い、充填されているトナーを使い切るまで連続印字動作を継続した試験結果であり、試験環境などにより異なる場合があります。  
また、結果は一部の粗悪な非純正品で発生した事例であり、非純正品全てが同じ結果になるとは限りません。

\*ブラザー純正品以外の消耗品(トナーカートリッジ・インクカートリッジ等。詰替え商品含む。)を使用したことによる故障は、保証期間内や保守契約期間中でも有償修理となりますのでご注意ください。  
(純正品以外の全ての消耗品が必ず不具合を起こすと断定しているわけではありません。)

# ブラザー純正トナーのご案内

純正品と非純正品の違いをご存知ですか？

ブラザー純正トナーは製品本体の性能を十分に発揮するために研究を重ね、開発されています。

非純正トナーをお使いになりますと製品本体の性能を十分に発揮できないだけでなく製品本体を損傷させる可能性がありますのでご注意ください。\*

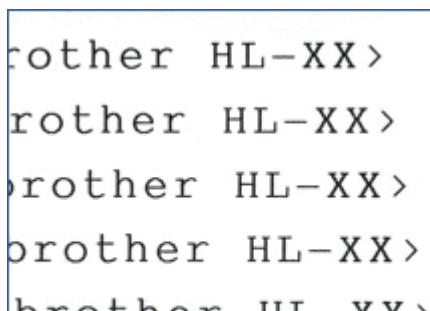


## ❗ 非純正品を使用すると・・・

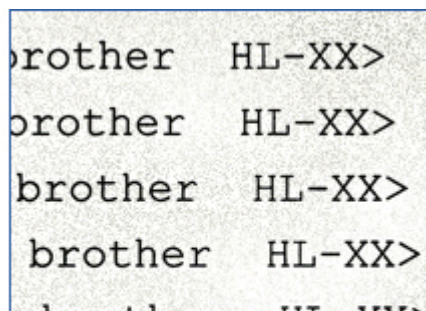
### ❗ 印字可能枚数が減少する可能性があります

低品質な非純正トナーによって、トナー特性(帯電、粒径など)とプリンタ特性(濃度調整)のバランスがくずれて、トナー付着量が多くなることや濃度が高くなることにより、意図しない部分にまでトナーが付着します。

そのため用紙1枚あたりのトナー消費量が多くなるため、純正品より印字可能枚数が減少する可能性があります。



純正品



非純正品

上記は、無作為に選択した非純正品をブラザー工業(株)試験基準に従い、充填されているトナーを使い切るまで連続印字動作を継続した試験結果であり、試験環境などにより異なる場合があります。

また、結果は一部の粗悪な非純正品で発生した事例であり、非純正品全てが同じ結果になるとは限りません。

\*ブラザー純正品以外の消耗品(トナーカートリッジ・インクカートリッジ等。詰替え商品含む。)を使用したことによる故障は、保証期間内や保守契約期間中でも有償修理となりますのでご注意ください。  
(純正品以外の全ての消耗品が必ず不具合を起こすと断定しているわけではありません。)

# ブラザー純正トナーのご案内

純正品と非純正品の違いをご存知ですか？

ブラザー純正トナーは製品本体の性能を十分に発揮するために研究を重ね、開発されています。

非純正トナーをお使いになりますと製品本体の性能を十分に発揮できないだけでなく製品本体を損傷させる可能性がありますのでご注意ください。\*

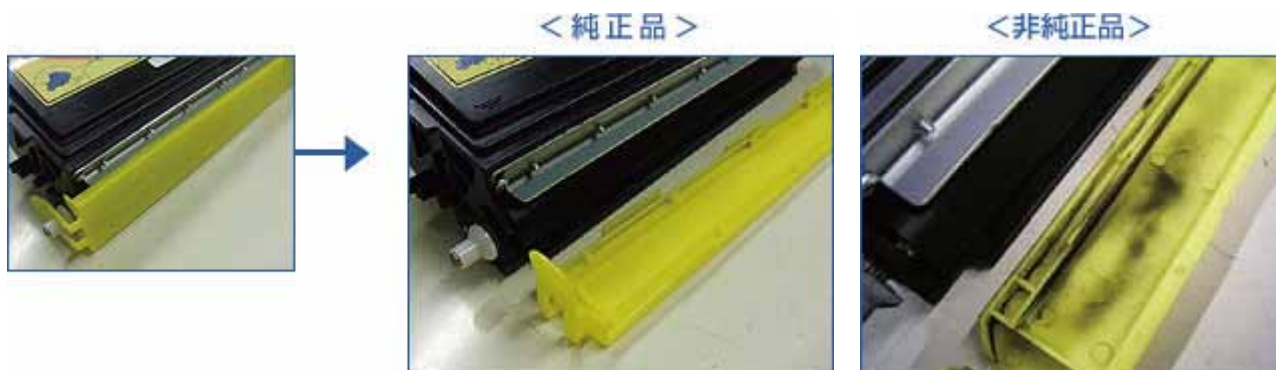


## ❗ 非純正品を使用すると・・・

### ❗ トナーが製品内部に漏れ出す可能性があります

非純正トナーによっては再充填時の密閉性が低く、トナー漏れが大量に発生し、製品本体の周囲を汚してしまう可能性があります。

また、製品本体内でトナー漏れが起こると、用紙を汚してしまう可能性があります。



保護カバーをあけると  
トナーがこぼれてきました。

上記は、無作為に選択した非純正品をブラザー工業(株)試験基準に従い、充填されているトナーを使い切るまで連続印字動作を継続した試験結果であり、試験環境などにより異なる場合があります。  
また、結果は一部の粗悪な非純正品で発生した事例であり、非純正品全てが同じ結果になるとは限りません。

\*ブラザー純正品以外の消耗品(トナーカートリッジ・インクカートリッジ等。詰替え商品含む。)を使用したことによる故障は、保証期間内や保守契約期間中でも有償修理となりますのでご注意ください。  
(純正品以外の全ての消耗品が必ず不具合を起こすと断定しているわけではありません。)

# ブラザー純正トナーのご案内

純正品と非純正品の違いをご存知ですか？

ブラザー純正トナーは製品本体の性能を十分に発揮するために研究を重ね、開発されています。  
非純正トナーをお使いになりますと製品本体の性能を十分に発揮できないだけでなく製品本体を損傷させる可能性がありますのでご注意ください。\*



## ❗ 非純正品を使用すると・・・

### ❗ 印字品質が悪くなる可能性があります

トナー特性(帯電、粒径など)と製品特性(\*トナー転写制御)のバランスがくずれると、ドラムから用紙へのトナーの転写量が多くなったり、転写しにくくなり、文字が濃くなったり、薄くなったり、階調不良等印字品質が悪くなる可能性があります。

\*トナー転写制御:ドラムから用紙上へ転写させるためのプリンタ部の制御



正常な印刷



階調の不良

上記は、無作為に選択した非純正品をブラザー工業(株)試験基準に従い、充填されているトナーを使い切るまで連続印字動作を継続した試験結果であり、試験環境などにより異なる場合があります。  
また、結果は一部の粗悪な非純正品で発生した事例であり、非純正品全てが同じ結果になるとは限りません。

\*ブラザー純正品以外の消耗品(トナーカートリッジ・インクカートリッジ等。詰替え商品含む。)を使用したことによる故障は、保証期間内や保守契約期間中でも有償修理となりますのでご注意ください。  
(純正品以外の全ての消耗品が必ず不具合を起こすと断定しているわけではありません。)