

印刷イメージ参考データ

テープクリエーターでテープや布リボンに印刷した場合に、実際の印刷物がどのような仕上がりになるのか、印刷イメージを掲載いたしますのでご参照ください。

【OPP テープ(MC-PP***)、PET テープ(MC-ET***)の場合】

○フォントサイズ

あいうえお安以宇衣於 abcdeABCDE あいうえお安以宇衣於 abcdeABCDE	5pt
あいうえお安以宇衣於 abcdeABCDE あいうえお安以宇衣於 abcdeABCDE	6pt
あいうえお安以宇衣於 abcdeABCDE あいうえお安以宇衣於 abcdeABCDE	7pt
あいうえお安以宇衣於 abcdeABCDE あいうえお安以宇衣於 abcdeABCDE	8pt
あいうえお安以宇衣於 abcdeABCDE あいうえお安以宇衣於 abcdeABCDE	9pt
あいうえお安以宇衣於 abcdeABCDE あいうえお安以宇衣於 abcdeABCDE	10pt

※ P-touch Editor 5.1 を使用して、デフォルト設定（誤差拡散）で印刷した場合のイメージです

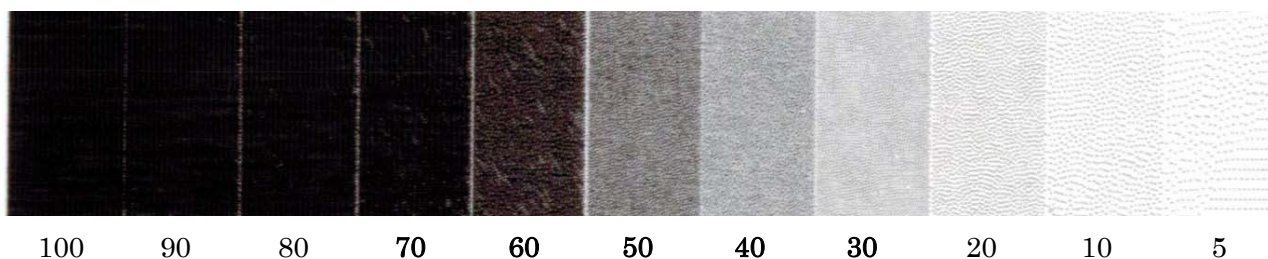
※ テキスト印刷の場合は「単純 2 値」での印刷を推奨します

[印刷] メニュー⇒ [プロパティ] ⇒ [拡張設定] タブ⇒ [ハーフトーン] で設定を変更できます

※ フォントサイズは 6 pt 以上を推奨します

○グレースケール

・誤差拡散

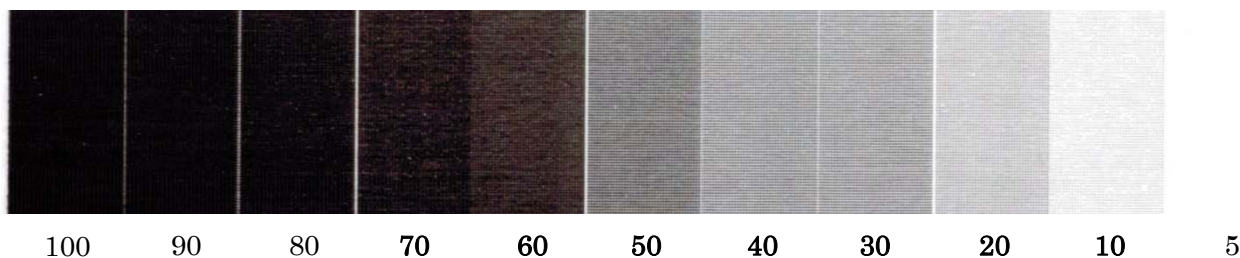


※ P-touch Editor 5.1 を使用して、デフォルト設定（誤差拡散）で印刷した場合のイメージです

※ 写真画像については「誤差拡散」での印刷を推奨します

※ グレースケールの濃度は 30%～70%の範囲を推奨します

・デザイナー



※ P-touch Editor 5.1 を使用して、「デザイナー」で印刷した場合のイメージです

※ グラフィック画像については「デザイナー」での印刷を推奨します

[印刷] メニュー⇒ [プロパティ] ⇒ [拡張設定] タブ⇒ [ハーフトーン] で設定を変更できます

※ グレースケールの濃度は 10%～70% の範囲を推奨します

○罫線



※ P-touch Editor 5.1 を使用して、デフォルト設定（誤差拡散）で印刷した場合のイメージです

※ 罫線のサイズは 1.00 pt 以上を推奨します

○入稿データ解像度



72dpi



300dpi



600dpi

※ P-touch Editor 5.1 を使用して、デフォルト設定（誤差拡散）で印刷した場合のイメージです

※ デザインデータは 600dpi 以上を推奨します

【布リボン(MC-FA***)の場合】

○フォントサイズ

あいうえお安以宇衣於 abcdeABCDE 7pt
あいうえお安以宇衣於 abcdeABCDE

あいうえお安以宇衣於 abcdeABCDE 8pt
あいうえお安以宇衣於 abcdeABCDE

あいうえお安以宇衣於 abcdeABCDE 9pt
あいうえお安以宇衣於 abcdeABCDE

あいうえお安以宇衣於 abcdeABCDE 10pt
あいうえお安以宇衣於 abcdeABCDE

あいうえお安以宇衣於 abcdeABCDE 11pt
あいうえお安以宇衣於 abcdeABCDE

あいうえお安以宇衣於 abcdeABCDE 12pt
あいうえお安以宇衣於 abcdeABCDE

※ P-touch Editor 5.1 を使用して、デフォルト設定（誤差拡散）で印刷した場合のイメージです

※ テキスト印刷の場合は「単純 2 値」での印刷を推奨します

[印刷] メニュー⇒ [プロパティ] ⇒ [拡張設定] タブ⇒ [ハーフトーン] で設定を変更できます

※ フォントサイズは 12 pt 以上を推奨します

○グレースケール

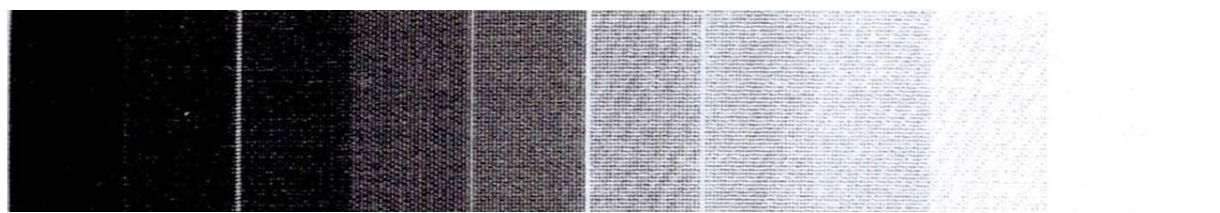
- ・誤差拡散



100 90 80 70 60 50 40 30 20 10 5

※ P-touch Editor 5.1 を使用して、デフォルト設定（誤差拡散）で印刷した場合のイメージです

- ・ディザー

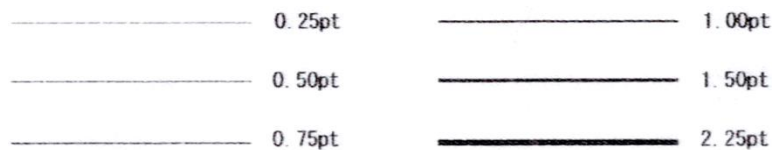


100 90 80 70 60 50 40 30 20 10 5

※ P-touch Editor 5.1 を使用して、「ディザー」で印刷した場合のイメージです

※ 布リボンの場合、グレースケールでの印刷は「誤差拡散」、「ディザー」ともに推奨しません

○罫線



- ※ P-touch Editor 5.1 を使用して、デフォルト設定（誤差拡散）で印刷した場合のイメージです
- ※ 罫線のサイズは 1.00 pt 以上を推奨します

○入稿データ解像度



72dpi



300dpi



600dpi

- ※ P-touch Editor 5.1 を使用して、デフォルト設定（誤差拡散）で印刷した場合のイメージです
- ※ デザインデータは 600dpi 以上を推奨します

《注意》

1. 記載内容は、弊社が独自に設定した特定の条件下において行なった印刷の結果であり、あくまでも情報の提供を主たる目的で作成したものであるため、弊社は印刷イメージ・動作・数値等の記載内容を保証するものではありません。
2. 弊社は記載内容に関連してお客様に生じた損害・逸失利益等について、一切責任を負いません。