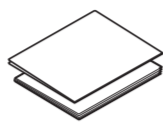


1 A készülék kicsomagolása és a tartozékok ellenőrzése

A csomagolásban található alkatrészek az egyes országokban eltérőek lehetnek. Távolítsa el a készülékről és a tintatartály fedeléről a védő szalagot és fóliát.



Mellékelt tintaüvegek*

- Fekete
 - Sárga
 - Ciánkék
 - Magenta
- * A mellékelt tintaüvegek a cseréüvegekhez képest az alábbi mennyiséget tartalmazzák:
- Fekete: kb. 95%
 - Egyéb színek: kb. 90%

➤ *Összefoglaló útmutató:*
Kellékanyag műszaki adatok

Gyors telepítési útmutató Termékbiztonsági útmutató



Brother telepítőlemez

Tápkábel

MEGJEGYZÉS

- Az alábbi modellekhez tartozó *Összefoglaló útmutató* a mellékelt telepítőlemezre található.
- A *Gyors telepítési útmutató* illusztrációi a DCP-T710W modellt mutatják.
- A csomagolóanyagokat és a dobozt ne dobja ki, mert a készülék esetleges későbbi szállításakor jól jöhetnek.
- **A használni kívánt interfészhez megfelelő interfészkábelt kell vásárolnia. Egyes készüléktípusoknál USB-kábel is van a csomagban.**

USB-kábel

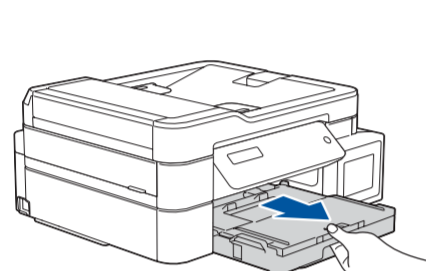
2 méternél nem hosszabb USB 2.0 kábel (A/B típus) használatát javasoljuk.

Biztonságos hálózati hozzáférés

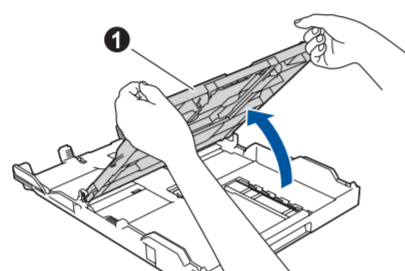
A készüléke alapértelmezett jelszava a készülék hátulján lévő címkén olvasható (a „Pwd” kifejezés mellett). Erősen javasoljuk, hogy módosítsa az alapértelmezett jelszót, hogy megakadályozza az illetéktelen hozzáférést a készülékhez.

2 Tegyen papírt a papírtálcába

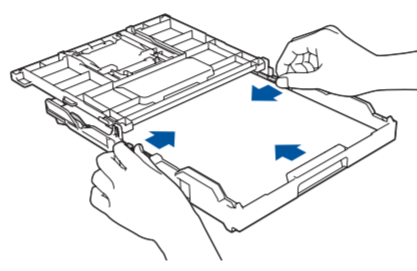
A papír kezelésével és a papírmérettel kapcsolatos további információt lásd: *Összefoglaló útmutató*.



Húzza ki teljesen a papírtálcát a készülékből.

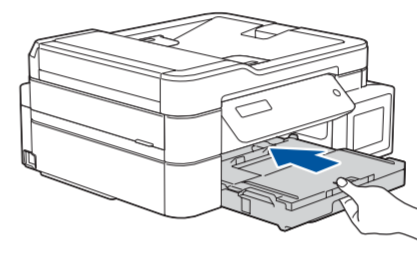


Emelje fel a kimeneti papírtálcá fedelét ①.

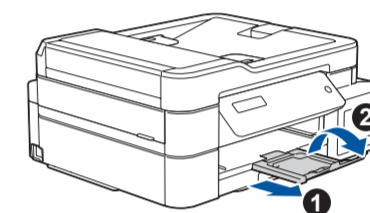


Állítsa be a papírvezetőket.

Alaposan pörgesse át a papírt, és töltsen be a tálcába.



Zárja be a kimeneti papírtálcá fedelét, és nyomja a papírtálcát lassan vissza a készülékbe.



MEGJEGYZÉS

Húzza ki az ① papírtámaszt, és hajtsa ki a ② papírtartó szárnyat úgy, hogy a kinyomtatott papír ne essen le.

3 Csatlakoztassa a tápkábelt

Csatlakoztassa a tápkábelt. A készülék automatikusan bekapcsol.

4 Adja meg az országot és a nyelvet (csak a kezdeti beállítások esetén)

A készülék bekapcsolása után lehetséges, hogy meg kell adnia az országot és a nyelvet (a készüléktől függően). Ha szükséges, kövesse az LCD kijelzőn megjelenő lépéseket.

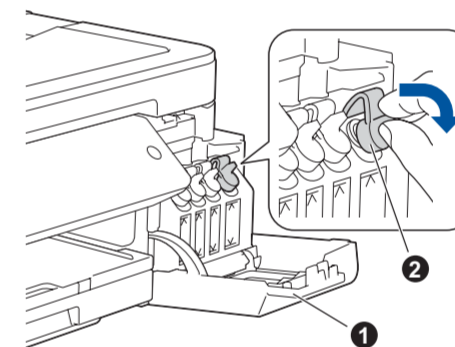
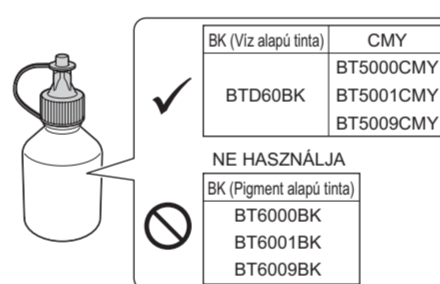
5 Dátum és idő beállítása

Nyomja meg az ▲ vagy ▼ lehetőséget a szám kiválasztásához, majd nyomja meg az OK gombot a dátum és az idő megadásához.

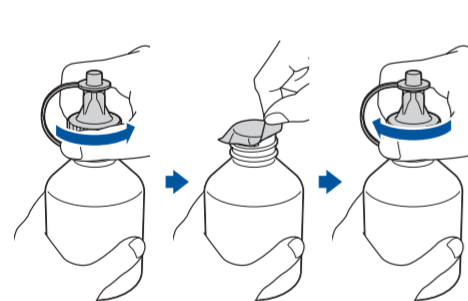
6 Töltse fel a tintatartályt a mellékelt tintakel

FONTOS

Ellenőrizze a tintaüveg modell nevét a címkén. A nem megfelelő tinta kárt tehet a készülékben.



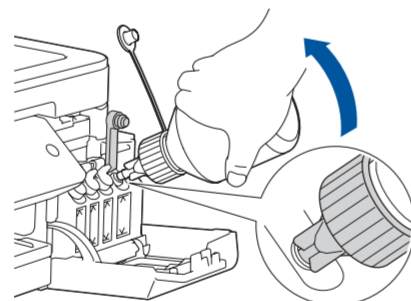
Nyissa ki az ① tintatartály fedelét és húzza lefelé a ② fület a tintatartály fedelének kinyitására.



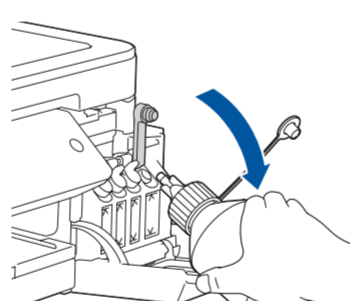
Távolítsa el a tintaüveg fedelét és védőfóliáját, majd cserélje a fedelet.

MEGJEGYZÉS

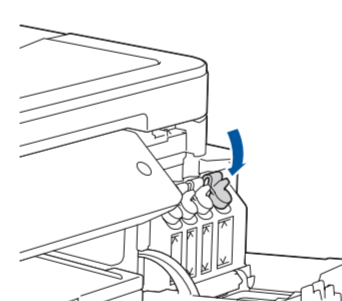
A tintaüveg tetejét szorosan rögzítse, hogy elkerülje a tinta kiömlését.



Távolítsa el a tintaüveg csúcsát. Helyezze be a tintaüveg fűvókáját óvatosan úgy, hogy ne ömöljön ki a tinta. Töltsen tele a tintatartályt az üveg óvatos összenyomásával. Ürítse az üveg teljes tartalmát a tintatartályba.



Emelje felfelé a fűvókát úgy, hogy ne ömöljön ki a tinta, majd távolítsa el a fűvókát a tintatartályból.



Nyomja lefelé a tintatartály fedelét és szorosan zárja be. Ismétlje meg a ⑥ lépést a másik három tintatartály feltöltéséhez.

Zárja be a tintatartály fedelét. A készülék előkészíti a tintarendszert a nyomtatáshoz.

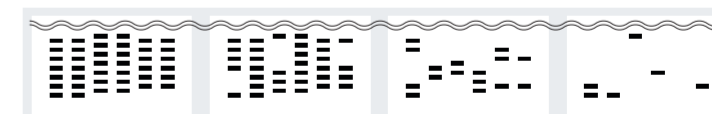
7 A készülék beállításai

Ha a készülék végzett a kezdeti tisztítási folyamattal, a készülék beállításainak konfigurálásához kövesse az LCD képernyőn megjelenő lépéseket.

- A nyomtatási minőség ellenőrzése
- A telepítő lap kinyomtatása

MEGJEGYZÉS

A nyomtatási minőség ellenőrzéséhez lásd az alábbi példát.



Nincs Néhány kb. félig Sok

8 Válassza ki a nyelvet (ha szükséges, és csak bizonyos készüléktípusok esetén)

1. Nyomja meg az **Menu (Menü)** gombot.
2. Nyomja meg az ▲ vagy ▼ lehetőséget a [Alapbeáll.] kiválasztásához, majd nyomja meg az **OK** gombot.
3. Nyomja meg az ▲ vagy ▼ lehetőséget a [Helyi nyelv] kiválasztásához, majd nyomja meg az **OK** gombot.
4. Nyomja meg az ▲ vagy ▼ lehetőséget a nyelv kiválasztásához, majd nyomja meg az **OK** gombot.
5. Nyomja meg az **Stop/Exit (Stop/Kilépés)** gombot.



9

Válassza ki a készülékhez csatlakoztatni kívánt eszközt

Számítógép



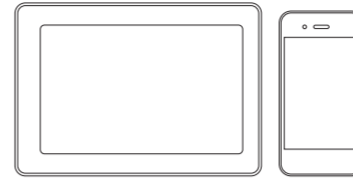
Ugorjon a **10**. pontra, és kövesse az utasításokat.

MEGJEGYZÉS

Javasoljuk, hogy végezze el a számítógép vezeték nélküli beállításait.

Mobileszköz

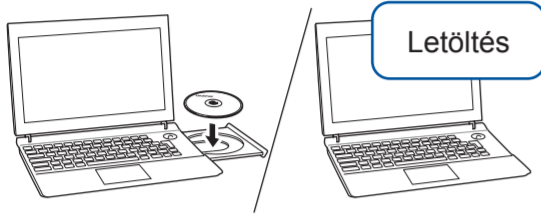
(csak DCP-T510W/DCP-T710W esetén)



Ugorjon a **11**. pontra, és kövesse az utasításokat.

10

Csatlakoztassa a számítógépet



Tegye be a telepítőlemez a CD/DVD meghajtóba, vagy töltsse le a Teljes illesztőprogram és szoftver csomag lehetőségét:

Windows® esetén: support.brother.com/windows
Mac operációs rendszerek: support.brother.com/mac

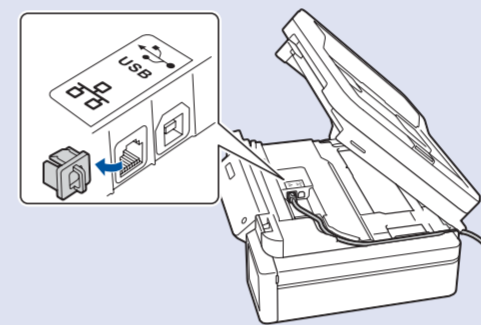
Ha számítógépén nemrég megjelent operációs rendszert használ, látogassa meg a fenti weboldalakat a friss illesztőprogram- és szoftverinformációkért.

Kövesse a képernyőn megjelenő utasításokat és kijelzéseket.

Windows® esetén:
Ha a Brother-képernyő nem jelenik meg automatikusan, ugorjon a **Számítógép (Sajátgép/Ez a gép)** lehetőségre. Kattintson kétszer a CD/DVD-ROM ikonra, majd kattintson kétszer a **start.exe** lehetőségre.

Mac operációs rendszerek:
A teljes funkcionalitáshoz javasolt a **CUPS illesztőprogram** használata nyomtató hozzáadásakor.

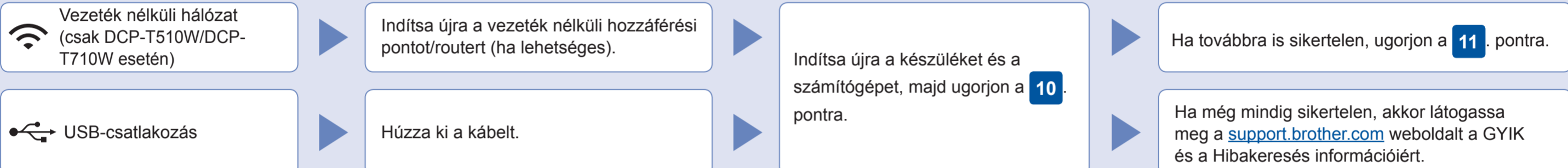
USB csatlakozáshoz:
Keresse meg a készülék belsejében a megfelelő portot az ábrán látható módon.



Végzett

A Brother rendszeresen frissíti a firmware-eket, újabb funkciókat ad hozzájuk, és hibákat javít ki.
A legújabb firmware letöltéséhez látogassa meg az alábbi weboldalt: support.brother.com/up4.

Nem tud csatlakozni? Ellenőrizze a következőket:

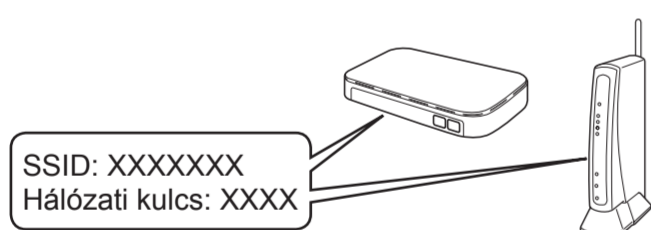


11

Alternatív vezeték nélküli beállítás (csak DCP-T510W/DCP-T710W esetén)

Találja meg az vezeték nélküli hozzáférési pont/router SSID (hálózatnév) és Hálózati kulcs (jelszó) értékeit, és írja be a lenti táblázatba.

SSID (Hálózat neve)	
Hálózati kulcs (jelszó)	



Ha nem találja ezt az információt, kérdezze meg a hálózati rendszergazdát vagy a vezeték nélküli hozzáférési pont/router gyártóját.

1. Nyomja meg az **Menu (Menü)** gombot.
2. Nyomja meg az **▲** vagy **▼** lehetőséget a [Hálózat] kiválasztásához, majd nyomja meg az **OK** gombot.
3. Nyomja meg az **▲** vagy **▼** lehetőséget a [WLAN] kiválasztásához, majd nyomja meg az **OK** gombot.
4. Nyomja meg az **▲** vagy **▼** lehetőséget a [Telep. Varázsló] kiválasztásához, majd nyomja meg az **OK** gombot.

Válassza ki az SSID (hálózatnév) értéket a vezeték nélküli hozzáférési pont/router számára, majd adja meg a Hálózati kulcs (jelszó) értékét. További információért lásd a *Szöveg bevitele a Brother készüléken* című részt az *Online Használati Útmutatóban*.

Ha a vezeték nélküli hálózat beállítása sikeres, akkor az LCD képernyőn a [Kapcsolódott] üzenet jelenik meg.

Ha a telepítés sikertelen, indítsa újra a Brother készüléket és a vezeték nélküli hozzáférési pontot/router-t, majd ismétlje meg a **11**. pont lépéseit.

A számítógépen

Ugorjon a **10**. pontra a szoftver telepítéséhez.

A mobileszközön

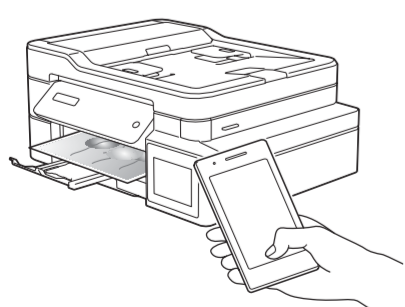
Ugorjon a **12**. pontra az alkalmazások telepítéséhez.

Ha nincs vezeték nélküli hozzáférési pont/router a hálózatban, az eszköz és a készülék közvetlenül is csatlakoztatható egymáshoz. A kiegészítő vezeték nélküli hálózati támogatáshoz lásd: support.brother.com/wireless-support.

12

Nyomtatás vagy szkennelés a mobileszközről (csak DCP-T510W/DCP-T710W esetén)

A mobileszközt és a Brother készüléket ugyanahhoz a vezeték nélküli hálózathoz kell csatlakoztatni.



Works with
Apple AirPrint



Az AirPrint minden iOS eszközön, így iPhone, iPad, és iPod touch készülékeken támogatott. Az AirPrint használatához nem kell letöltenie szoftvert. További információkat lásd: *Online Használati Útmutató*.

A Mopria® Print Service alkalmazást a Google Play™ alkalmazásboltból töltsse le Android™ eszközére.

A mobileszközt használva töltsse le a és telepítse a **Brother iPrint&Scan** alkalmazást valamely alkalmazásboltból, mint amilyen pl. az App Store, a Google Play™, vagy a Microsoft® Store.

A Brother SupportCenter egy mobilalkalmazás, amely a Brother-termékekkel kapcsolatos legfrissebb terméktámogatási információkat nyújtja a felhasználóknak. Látogassa meg az App Store vagy a Google Play™ oldalakat a letöltéshez.



Kiegészítő alkalmazások

A mobileszközről különböző alkalmazásokat használva nyomtathat, és arra szkennelhet. A részleteket lásd: *Online Használati Útmutató*.



Kiegészítő vezeték nélküli hálózati támogatás: support.brother.com/wireless-support

A GYIK és a Hibakeresés információiért, valamint a szoftverek és a kézikönyvek letöltéséhez látogassa meg az alábbi weboldalt: support.brother.com. A termék műszaki adatait lásd: *Online Használati Útmutató*.