

会社情報

会社概要 (2023年3月31日現在)

会社名:	ブラザー工業株式会社 (BROTHER INDUSTRIES, LTD.)
設立:	1934年1月15日
資本金:	19,209百万円
本社所在地:	〒467-8561 名古屋市瑞穂区苗代町15番1号
従業員数:	連結 41,653人 / 単独 3,890人
連結子会社数:	106社
持分法適用関連会社数:	7社
事業年度:	4月1日から翌年3月31日まで
定時株主総会開催月:	6月
発行済株式総数:	257,755,930株
株主数:	18,101人
上場証券取引所:	東証プライム / 名証プレミア

主な外部評価



FTSE4Good



FTSE Blossom Japan



FTSE Blossom Japan Sector Relative Index



2023 Sompo Sustainability Index



2023 健康経営優良法人
Health and productivity
ホワイト500

2023 CONSTITUENT MSCI日本株
女性活躍指数 (WIN)

2023 CONSTITUENT MSCIジャパン
ESGセレクト・リーダーズ指数



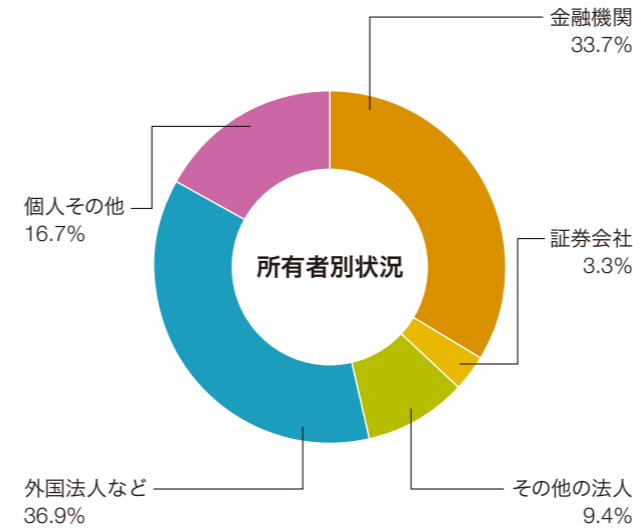
S&P/JPX
カーボン
エフィシエント
指数

DISCLAIMER

THE INCLUSION OF BROTHER INDUSTRIES, LTD. IN ANY MSCI INDEX, AND THE USE OF MSCI LOGOS, TRADEMARKS, SERVICE MARKS OR INDEX NAMES HEREIN, DO NOT CONSTITUTE A SPONSORSHIP, ENDORSEMENT OR PROMOTION OF BROTHER INDUSTRIES, LTD. BY MSCI OR ANY OF ITS AFFILIATES. THE MSCI INDEXES ARE THE EXCLUSIVE PROPERTY OF MSCI. MSCI AND THE MSCI INDEX NAMES AND LOGOS ARE TRADEMARKS OR SERVICE MARKS OF MSCI OR ITS AFFILIATES.

株式情報 (2023年3月31日現在)

株主構成



大株主の状況 (上位10位)

株主名	持株数 (千株)	持株比率 (%) ※
日本マスタートラスト信託銀行株式会社 (信託口)	39,042	15.24
株式会社日本カストディ銀行 (信託口)	12,484	4.87
SSBTC CLIENT OMNIBUS ACCOUNT	11,984	4.68
日本生命保険相互会社	8,848	3.45
株式会社三井住友銀行	5,398	2.11
ブラザーグループ従業員持株会	4,626	1.81
住友生命保険相互会社	4,499	1.76
STATE STREET BANK WEST CLIENT - TREATY 505234	4,169	1.63
JP MORGAN CHASE BANK 385781	3,118	1.22
STATE STREET BANK AND TRUST COMPANY 505103	3,041	1.19

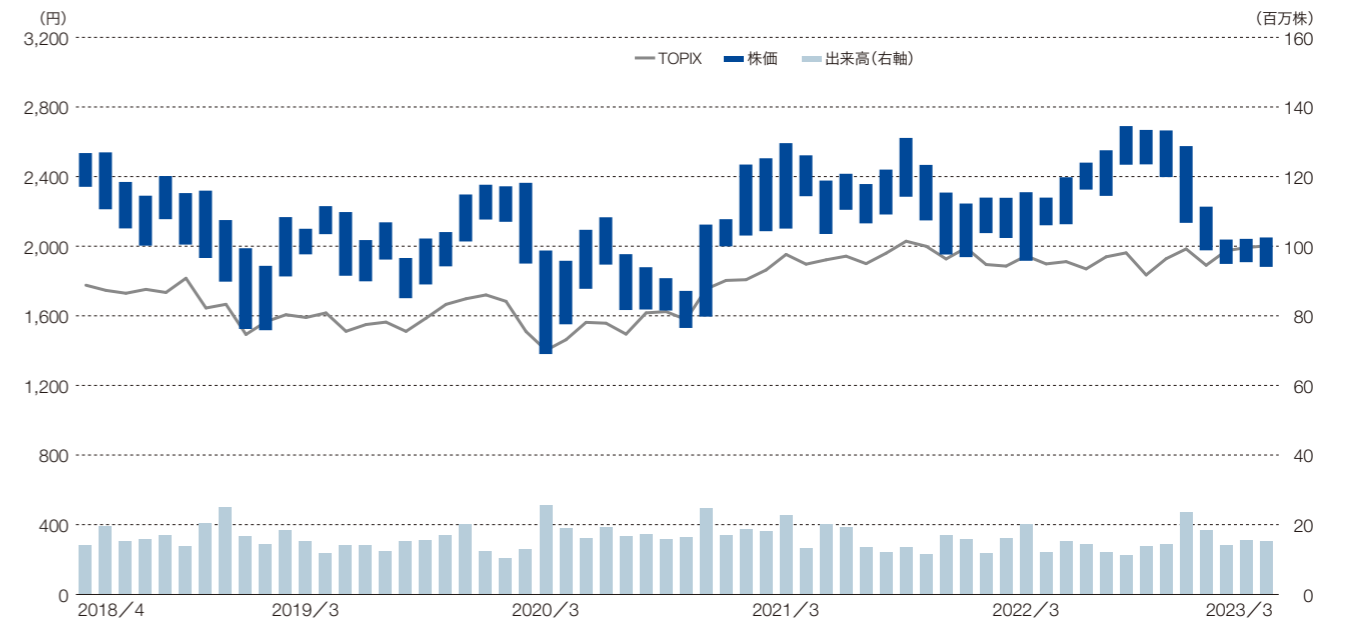
※ 持株比率は発行済株式総数から自己株式数(1,565千株)を控除して計算しています。
なお、自己株式数(1,565千株)には、役員報酬BIP信託が保有する当社株式(258千株)は含んでおりません。

格付け情報

格付投資情報センター (R&I) A (ポジティブ) (2023年10月5日現在)

株式の状況

株価および出来高の推移



グループ企業情報

<https://global.brother/ja/corporate>

株主／投資家情報

<https://global.brother/ja/investor>

サステナビリティ

<https://global.brother/ja/sustainability>

SDGsスペシャルサイト「ブラザー SDGs STORY」

<https://sdgsstory.global.brother/j>

ブラザー工業株式会社

〒467-8561 名古屋市瑞穂区苗代町15番1号

URL: <https://global.brother/ja>

発行／2023年10月



よりよい地球環境を、あなたとともに。



ブラザーのSDGsサイト

**SDGs
STORY**

sdgsstory.global.brother