

Windowsネットワーク環境でのプリンタ共有方法

Microsoft Windows のプリンタ共有機能を利用した、P-touch の共有方法を説明します。

この資料は、お客様が P-touch をプリンタ共有で利用するための参考情報です。

この資料で説明されている情報は、弊社テストネットワーク環境での確認結果であり、全てのネットワーク環境での動作を保証するものではありません。

プリンタ共有を正しく動作させるためには、

適切にネットワーク環境が構築されている事

各PCに、ユーザーのアクセス権限が適切に設定されている事

が、条件となります。

ネットワーク設定、ユーザー設定などに起因するトラブルについては、弊社ではサポートできませんので御了解ください。正しい設定については、ネットワーク管理者に問い合わせるか、Windows のマニュアル・ヘルプ等を参照してください。

Windows 2000, Windows Xp Professional, Windows Xp Home Edition の共有設定

[P-touchを接続し、共有するPCの設定](#)

[各クライアントPCでの設定](#)

[その他の情報](#)

Windows 2000、Windows Xp Professional、Xp Home Edition の共有設定

<Windows Xp は、Service Pack 1 以降をお使いください>

<Windows Server 系のOSには、対応していません>

これ以降の説明は、PT9500pc を例にして説明しています。

他のモデルは、モデル名を読み替えて、ご利用ください。

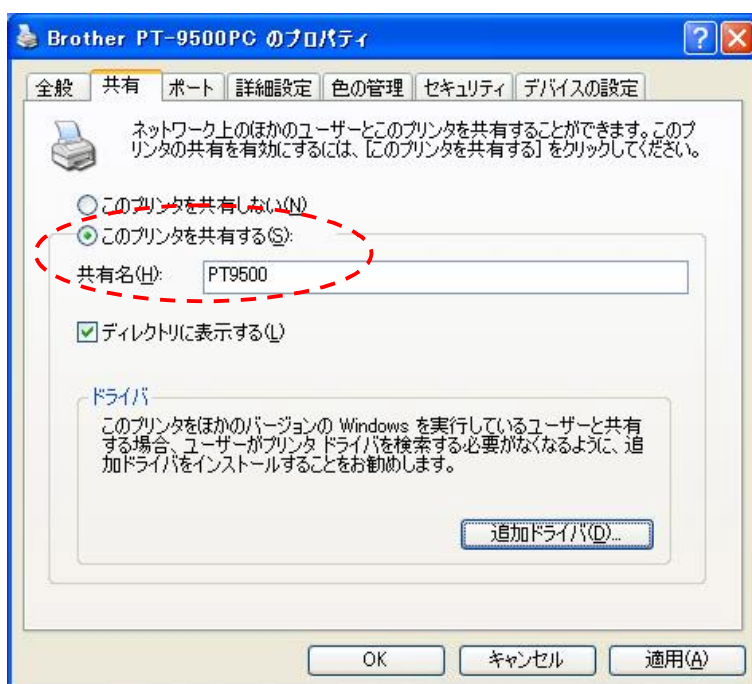
◆ P-touch を接続し、共有するPCの設定

P-touch Editor & Printer Driver をインストールします。

インストール方法は、製品のマニュアルを参照してください。

プリンタを共有設定にします。

- ・ 「プリンタ」または、「プリンタと FAX」フォルダを開きます。
- ・ PT-9500pc のプリンタアイコンを右クリックし、メニューから「共有」を選択します
- ・ プロパティ画面が開きますので、「このプリンタを共有する」にチェックを付けます。
共有名を、ネットワーク上で判別しやすい名前を付けておきます。（この例では、PT9500）



注： 「追加ドライバ」に、他のバージョンの Windows 用ドライバを登録して、各クライアント PC へのドライバインストールは検証しておりませんので、利用しないでください。

◆ 各クライアントPCでの設定

<Windows Xp Pro / Xp Home / 2000 >

P-touch Editor & Printer Driver をインストールします。

インストール方法は、製品のマニュアルを参照してください。

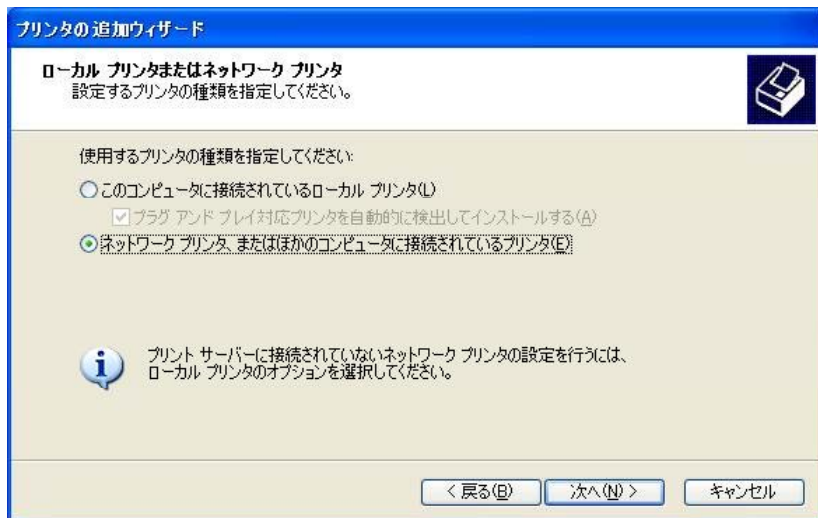
ヒント！ (PT9500pcのみ)

PT-9500pc 本体を接続せずに、ドライバのインストールを完了する方法

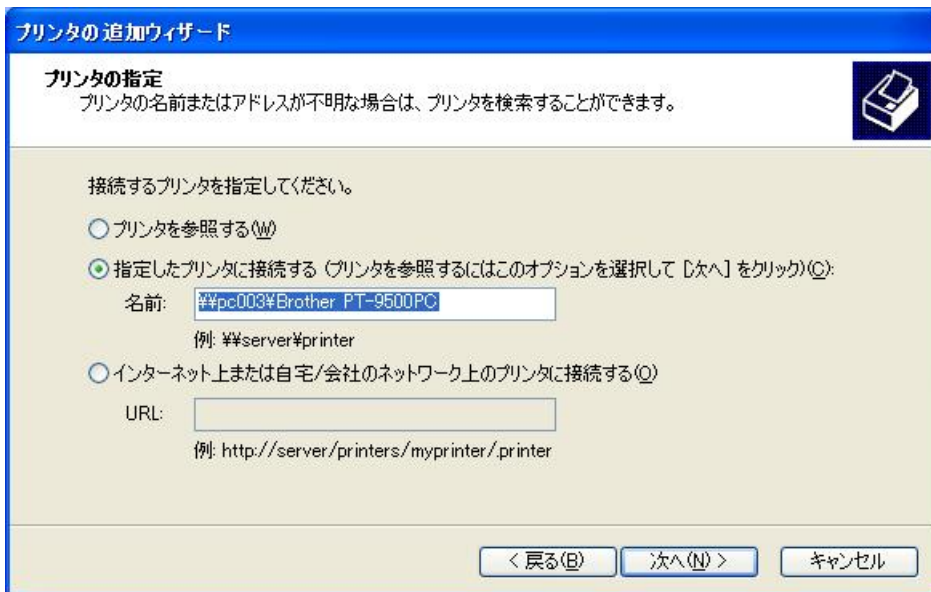
- ・ PT-9500pc 添付の CD-ROM 起動画面から、「高度なセットアップ」を選択します。
- ・ プリンタドライバのボタンをクリックします。
- ・ 接続方法で、「ネットワーク接続」を選んで、ドライバをインストールします。
接続先が、FILE:のドライバが作成されます。

共有PCに接続するドライバをインストールします。

- ・ 「プリンタ」または、「プリンタと FAX」フォルダを開きます。
- ・ プリンタの追加アイコンをダブルクリック、または、ファイルメニューから「プリンタの追加」で、プリンタの追加ウィザードを起動します。
- ・ プリンタの追加ウィザード画面を、「次へ」で進みます。



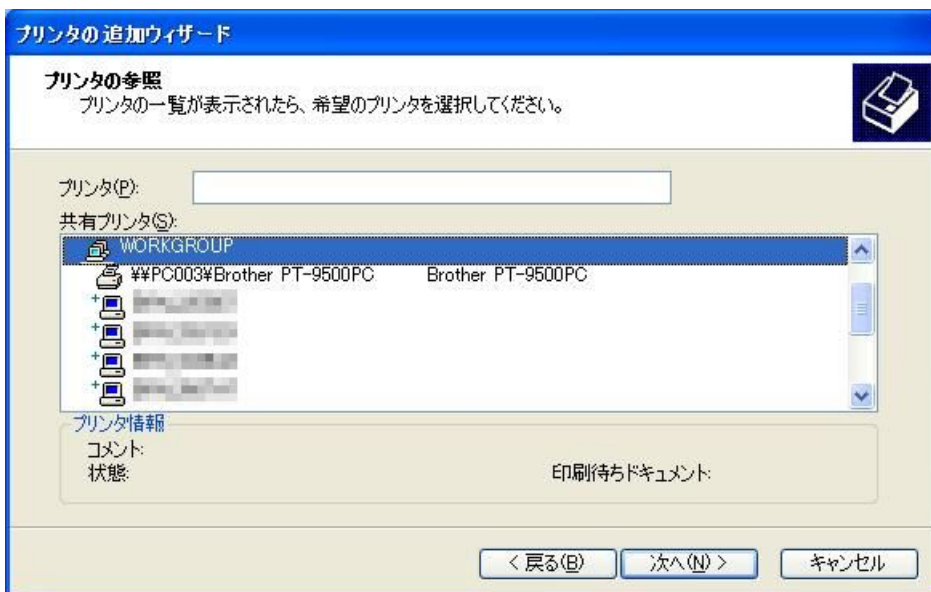
- ・ 「ネットワークプリンタ....」をチェックして、「次へ」で進みます。



¥¥サーバー名¥¥プリンタ名 と入力して、「次へ」進みます。

または、

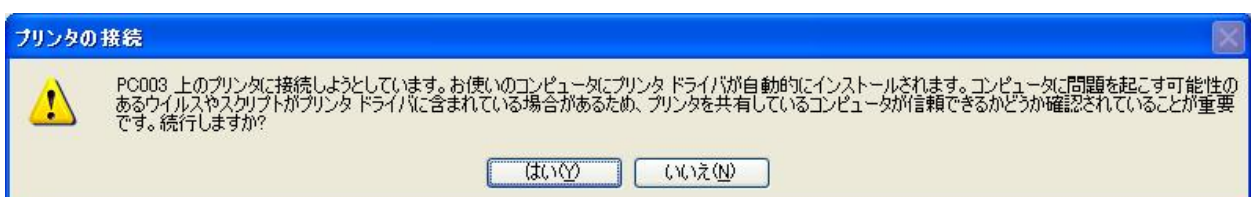
プリンタ名を入力しないで、「次へ」進み、プリンター一覧から選択することもできます。



共有するプリンタ（この例では、**Brother PT-9500PC**）を選んで、「次へ」進みます。

もし、この一覧に、共有したいプリンタがリストされない場合、ネットワーク設定、ユーザー設定、プリンタ共有設定等、いずれかに不備があると考えられます。設定を確認してください。

Windows Xp では、下記の「注意」が表示される場合があります。プリンタを共有しているコンピュータに間違いが無ければ、「はい」で進んでください。



- ・ 「通常使うプリンタ」の設定画面は、「いいえ」を選択して「次へ」で進みます
- ・ 完了画面がでましたら、設定完了です。

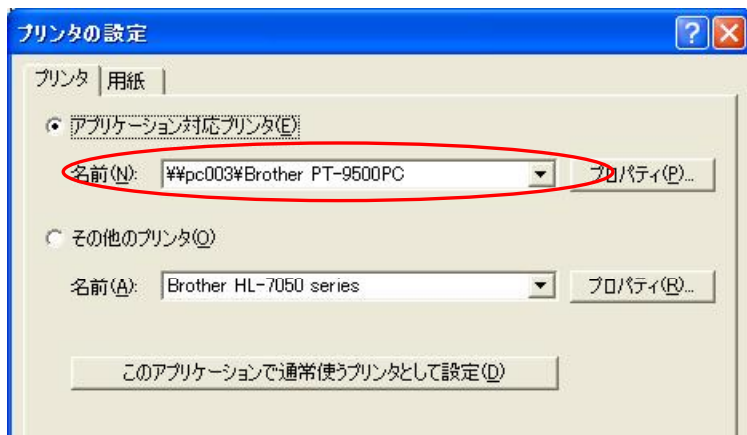


プリンタドライバが2つ作成されました。

Brother PT-9500PC – PC003 が共有プリンタです。

P-touch Editor の設定

- ・ エディタのメニューから「ファイルプリンタの設定」で、プリンタ設定画面を開きます。
「アプリケーション対応プリンタ」のリストから、共有プリンタのPT-9500pcを選び、「このアプリケーションで通常使うプリンタとして設定」ボタンを押して、デフォルトプリンタとして設定します。



共有プリンタのPT-9500pcが、「その他のプリンタ」側にリストされている場合は、プリンタドライバのインストールを失敗しています。 プリンタのインストールを最初からやり直してください。

<その他の情報>

◆ 印刷モニタ画面について

印刷モニタ画面は、P-touchが接続されているPCに表示されます。よって、テープ幅違い等のエラーは、クライアント側PCには表示されず、P-touchを接続しているPCの画面に表示されません。

P-touchを接続しているPCの画面に、印刷モニタ画面を表示させない方法

[設定方法]

P-touchを接続し、共有設定しているPCにて、プリンタフォルダから、PT-9500pcのプロパティ画面を開きます。

「デバイスの設定」タブをクリック

モニタのサイズ を、「アイコン」にします。

この設定で、通常印刷時は、印刷モニタが表示されず、エラー発生時のみモニタ画面が現われます。
(共有PCで、印刷モニタ画面が、邪魔に感じる時に設定してください)

◆ 複数のコンピュータに、ソフトウェアをインストールする権利について。

弊社では、P-touchに印刷する目的に限り、お客様の事業所内で、複数のコンピュータにインストールする権利を許諾しております。

P-touch Editor V4.0のインストールの際、同意していただいている「使用許諾契約」に明記されています。以下、ライセンス部分の内容です。

1. ライセンスの許諾

本契約書はお客様に以下の権利を許諾します。

1) お客様のコンピュータに本ソフトウェア1部をインストールしてこれを使用、表示、実行すること。尚、本ソフトウェアが、当社のハードウェア製品に同梱されたもの若しくは当該同梱されたもののバージョンアップ版である場合には、お客様はそのハードウェア製品に出力することを最終目的とする場合に限り、お客様の事業所内1ヶ所で内部目的にのみ本ソフトウェアを複数のコンピュータにインストールしてこれを使用することができるものとします。

2) 本ソフトウェアをバックアップ目的で1部のみコピーすること。但し、コピーに際して、本ソフトウェアの原本に含まれる著作権表示その他知的財産権の帰属に関する表示も全て、原本と同じ形で含むようにして下さい。