

【インストールプログラムのダウンロード手順】

※ 機種名の部分は、ご利用の製品に置き換えダウンロード、インストールをお願いします。

(1) ご利用のブラウザ (Safari など) を起動します。

(2) ご利用のポータルサイト (Yahoo、Google など) のキーワード検索欄に、
[ダウンロード] と [ご利用の機種名] を入力し [検索] をクリックします。

① [ダウンロード] と [ご利用機種名] を入力

ダウンロード MFC-J898N

検索

※ご利用の機種名は、正しく入力してください。

② [検索] をクリック

(3) 検索結果の中から [ソフトウェアダウンロード | 機種名 | …] をクリックします。

ソフトウェアダウンロード | MFC-J898N | 日本 | ブラザー - サポート

[ソフトウェアダウンロード | 機種名 | …] をクリック

(4) ご利用の Mac OS が選択されていることを確認し、画面下部の [決定] をクリックします。

The screenshot shows the Brother support page for MFC-J898N. On the left is a sidebar with 'サポート&ダウンロード' and 'ソフトウェアダウンロード' links. The main content area is titled 'ソフトウェアダウンロード' and asks to select the OS. Under '1. OSを選んでください。', 'Mac' is selected with a radio button. Under '2. OSのバージョンを選んでください。', 'macOS (10.13)' is selected. A '決定' button is at the bottom, with a callout box saying '[決定] をクリック'.

(5) 「ドライバー」 から [スキャナードライバー(TWAIN ドライバー)] をクリックします。

MFC-J898N

別の製品を探しますか?

ソフトウェアダウンロード

よくあるご質問 (Q&A)

製品マニュアル

対応OS一覧

日本(日本語)

国・言語の変更

OSを変更 macOS (10.13)

言語を変更 日本語

フルパッケージ

最新のフルパッケージダウンロードはこちらから

種類	説明	更新日 (バージョン)	サイズ
フルパッケージダウンロード 【推奨】	ドライバー、ユーティリティなどの必要なソフトウェアをまとめてインストール...もっと見る	2018/08/06 (1.02)	29.37 MB

ドライバー

最新のドライバーはこちらから

種類	説明	更新日 (バージョン)	サイズ
プリンタードライバー	[スキャナードライバー(TWAIN ドライバー)] をクリック...もっと見る		163
スキャナードライバー (TWAIN ドライバー)	TWAIN準拠のアプリケーションを使ってスキャンする場合に必要なドライバー...もっと見る	2018/08/10 (5.1.0)	3.90 MB

(6) 使用許諾契約書を確認の上で [使用許諾に同意してダウンロード] をクリックします。

対応OS一覧

日本(日本語)

国・言語の変更

2 ダウンロードの前に

注意・制限事項/ダウンロード方法


3 使用許諾契約書 (ダウンロードする前に必ずお読みください)

ソフトウェア使用許諾契約書

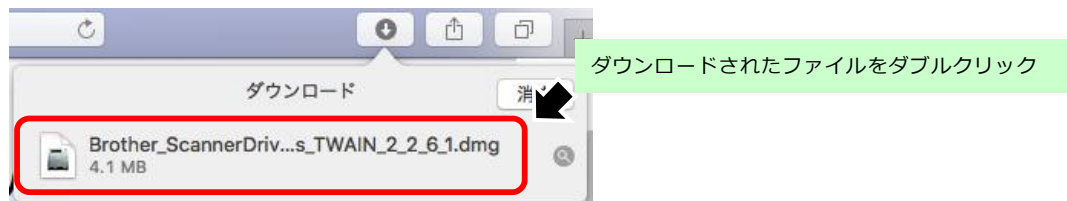
このソフトウェア使用許諾契約書(以下「本契約」といいます)は、本サイトよりお客様のコンピューターまたはハードウェアにダウンロードされるソフトウェア(付属のマニュアルやヘルプ、read me等のドキュメント類を含み、以下「本ソフトウェア」といいます)について、お客様各位とブラザー工業株式会社(以下「当社」といいます)が締結する契約です。お客様が本契約の定める各条項に従うことを同意いただいた場合、本ソフトウェアを [使用許諾に同意してダウンロード] をクリックし同意いただけないときは、お客様は本ソフトウェアを

使用許諾に同意してダウンロード

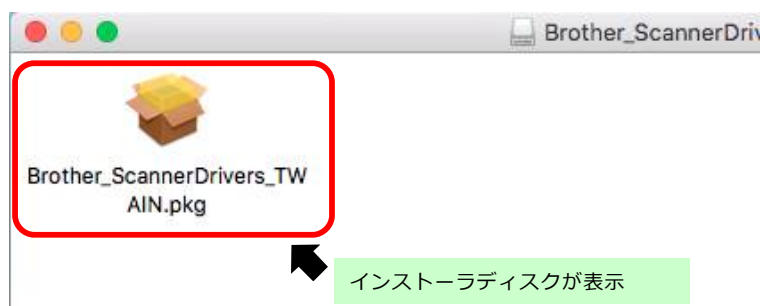
【インストールプログラムの実行手順】

(1) 「ブラウザ」画面右上の  をクリックしダウンロード画面を表示させます。

(2) 「ダウンロード」画面に表示されたファイル名をダブルクリックします。



(3) 「ブラウザ」画面を閉じると [インストーラディスク] が表示されます。

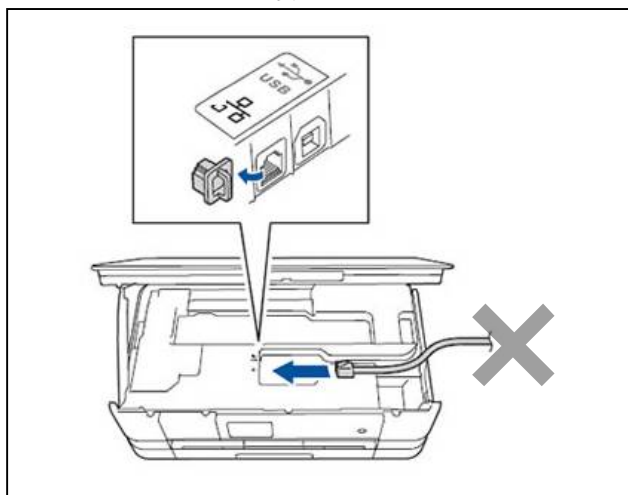


【スキャナドライバのインストール方法】

(1) インストール前に本製品との接続方法を確認します。

○有線 LAN の場合：

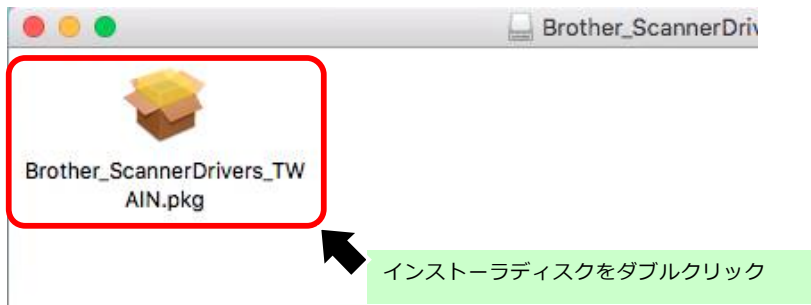
・LAN ケーブルは接続せず、本製品の電源をオフにします。



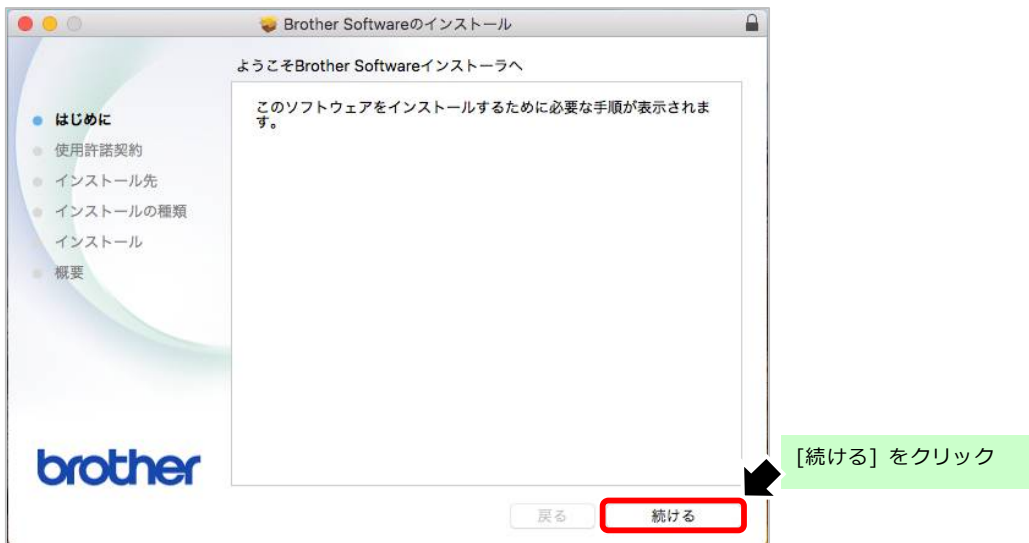
○無線 LAN の場合：

・本製品の無線設定が完了していることを確認し、本製品の電源をオフにします。

(2) ダウンロードされた [*****.pkg] をダブルクリックしインストールを開始します。



(3) 「インストーラ」画面は [続ける] をクリックします。



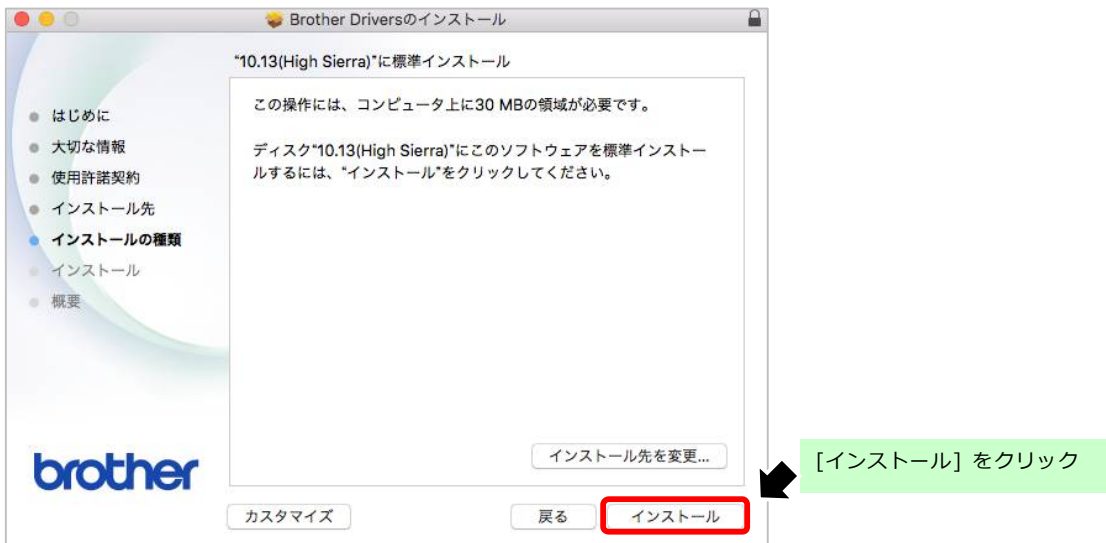
(4) 使用許諾契約書の内容を確認し、[続ける] をクリックします。



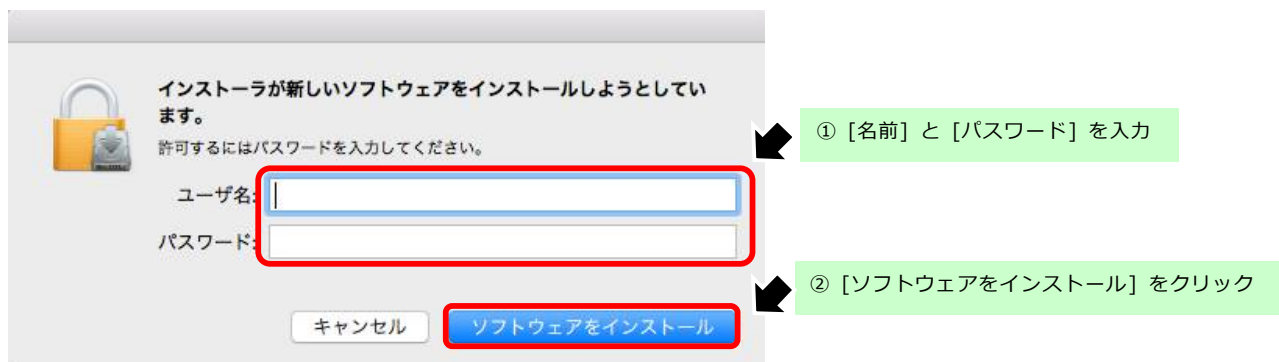
(5) 再度、「使用許諾契約」画面が表示されましたら、[同意する] をクリックします。



(6) 次に [インストール] をクリックします。



(7) 「ユーザー名とパスワード」を入力する画面が表示されましたら、Macintosh に設定している [名前] と [パスワード] を入力し、[ソフトウェアをインストール] をクリックします。



※ 上記画面が表示されない場合、そのまま次にお進みください。

※ 設定をしていない場合、[ソフトウェアをインストール] をクリックし次へお進みください。

(8) インストールが始まります。

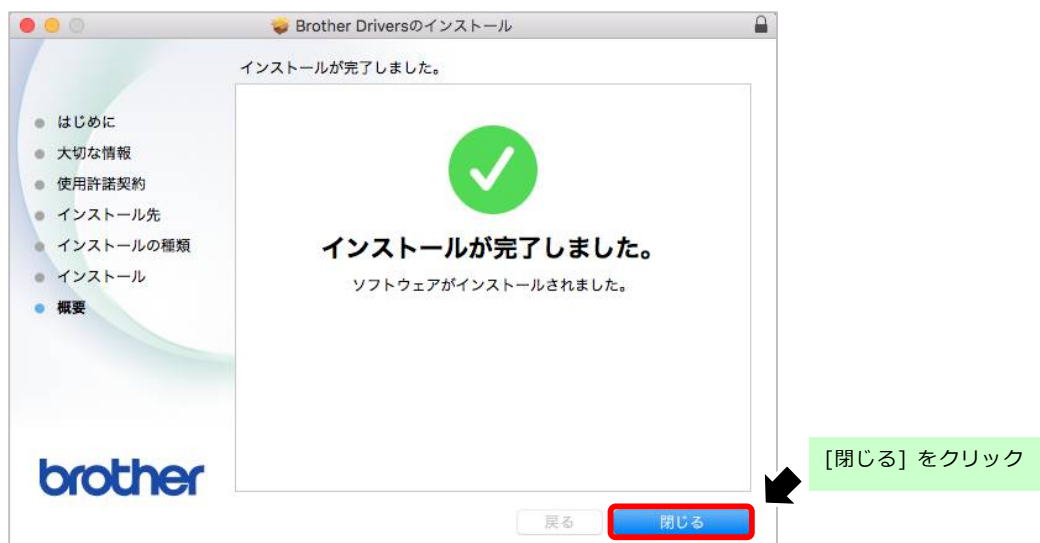


(9) 画面に表示される [本製品のモデル名] を選択し、[追加] をクリックします。

※ 下記画面が表示されない場合、そのまま次にお進みください。



(10) 「インストール完了」画面が表示されましたら [閉じる] をクリックします。



(11) 必要に応じてどちらかをクリックします。



(12) その他、開いている画面もすべて閉じます。

以上