

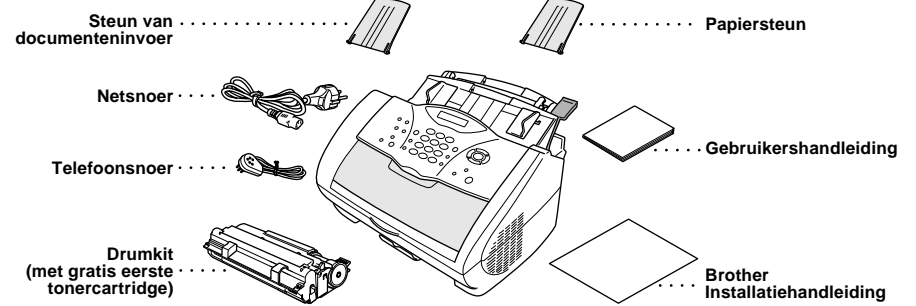
## DANK U!

... VOOR DE AANSCHAF VAN EEN BROTHER-MACHINE. U ZULT BESLIST ONDER DE INDRUK ZIJN VAN DE GEBRUIKSVRIENDELIJKE MANIER WAAROP UW NIEUWE MACHINE ZO VEEL VERSCHILLENDE TAKEN KAN UITVOEREN MET ZULKE FANTASTISCHE RESULTATEN!

Volgt u deze eenvoudige instructies in numerieke volgorde. Meer gedetailleerde informatie vindt u in de gebruikershandleiding.

Als u een bepaald probleem niet kunt oplossen, kunt u echter ook **Frequently Asked Questions (FAQ's)** op Brother Solutions website raadplegen:  
URL: <http://solutions.brother.com>

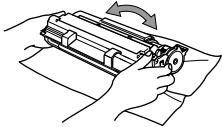
## 1 Verpakkingslijst



! Bewaart u al het verpakkingsmateriaal voor het geval u de machine later moet vervoeren. Als u de machine niet goed inpakt, kan de garantie vervallen.

## 2 De drumkit installeren

A. Pak de drumkit uit en schud hem voorzichtig vijf of zes keer heen en weer om de toner gelijkmatig in de cartridge te verdelen.

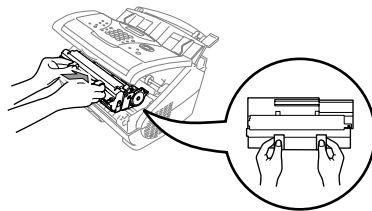


B. Maak de bovenklep van de machine open.

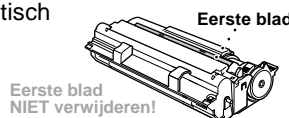


! Om beschadiging van de drumkit te voorkomen, is het zaak dat hij niet langer dan een paar minuten aan licht wordt blootgesteld.

C. Houd de drumkit aan de handgrepen vast en steek hem in de machine.



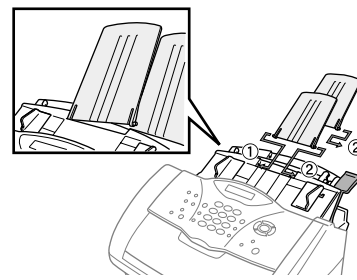
! Het doorzichtige eerste vel NIET verwijderen, dit wordt tijdens het opwarmen van de machine automatisch uitgeworpen.



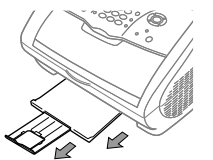
D. Sluit de bovenklep.

## 3 De kunststof steunen bevestigen en de papierlade uitschuiven

A. Bevestig de kunststof documentensteun en papiersteun aan de multifunctionele papierinvoer.



B. Schuif de papierlade en de steun van deze lade uit.



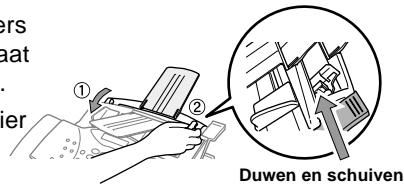
C. Als u A4- of Letter-papier gebruikt, moet u de documentenopvang uitvouwen door hem naar u toe te trekken.



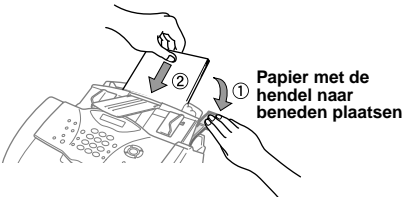
## 4 Papier plaatsen

A. Stel de papiergeleiders af op het papierformaat dat u gaat gebruiken.

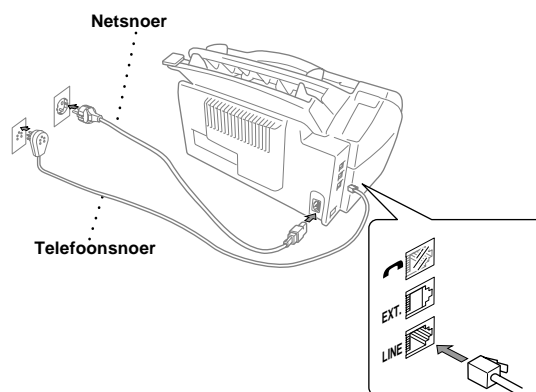
B. Schud de stapel papier goed los.



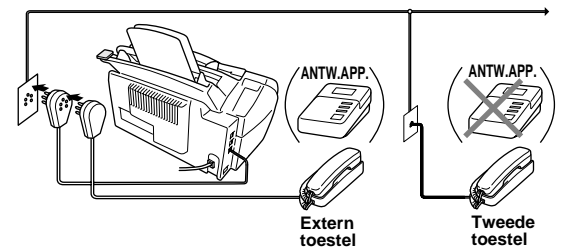
C. Houd de papierhendel ingedrukt. Plaats het papier (met de hendel ingedrukt). Zorg dat de te bedrukken zijde naar de faxmachine is gericht en dat het papier niet boven de markering uitsteekt. De papierinvoer kan maximaal 200 vel papier bevatten.



## 5 Het netsnoer en het telefoonsnoer aansluiten



## 6 Eén lijn delen met een antwoordapparaat of een extern toestel



## 7 De taal voor de meldingen op het LCD-scherm instellen

De meldingen op het LCD-scherm kunnen worden weergegeven in het Nederlands, Frans of Engels.

A. Druk op **Menu/Set**, (1), (0).

B. Druk op of om **NEDERLANDS**, **FRANS** of **ENGELS** te selecteren, en druk op **Menu/Set**.

## 8 De ontvangststand selecteren

Kies de stand die het beste aan uw behoeften voldoet door herhaaldelijk op **Receive Mode** te drukken totdat de gewenste optie op het LCD-scherm staat.

ALLEEN FAX

Voor gebruik met een lijn die alleen voor faxen wordt gebruikt. Elk telefoontje wordt als een fax beschouwd.

FAX/TEL

Voor het ontvangen van faxen en telefoongesprekken op één lijn. De machine beantwoordt elk telefoontje en ontvangt de faxen, of geeft het dubbele belsein om aan te geven dat het een telefoongesprek betreft en u de hoorn moet opnemen.

ANT: ANTWOORDAPP.

Voor gebruik met een extern antwoordapparaat. Het antwoordapparaat beantwoordt elk telefoontje en slaat de ingesproken berichten op. Faxberichten worden afgedrukt. Het antwoordapparaat moet zijn aangesloten op de EXT-ingang.

HANDMATIG

U hebt volledige controle over de telefoonlijn en moet elk telefoontje zelf beantwoorden.

Raadpleeg *Ontvangststand:instellingen* in de gebruikershandleiding voor meer gedetailleerde informatie.

## 9 Datum en tijd instellen

A. Druk op **Menu/Set**, (1), (1).

1. DATUM/TIJD

JAAR: XX

B. Voer de laatste twee cijfers van het jaar in en druk op **Menu/Set**.

MAAND: XX

C. Voer twee cijfers voor de maand in en druk op **Menu/Set**.

DAG: XX

D. Voer twee cijfers voor de dag in en druk op **Menu/Set**.

TIJD: XX:XX

E. Voer de tijd in 24-uurs formaat in en druk op **Menu/Set**.

F. Druk op **Stop/Exit**.

## 10 Stations-ID instellen

A. Druk op **Menu/Set**, (1), (2).

2. STATIONS ID

FAX: \_\_\_\_\_

B. Voer uw faxnummer in en druk op **Menu/Set**.

TEL: \_\_\_\_\_

C. Voer uw telefoonnummer in en druk op **Menu/Set**.

NAAM: \_\_\_\_\_

D. Raadpleeg onderstaand schema en voer met behulp van de kiestoetsen uw naam in, en druk vervolgens op **Menu/Set**. Druk tweemaal op om een spatie in te voegen.

E. Druk op **Stop/Exit**.

Raadpleeg *Tekst invoeren* in de gebruikershandleiding voor meer gedetailleerde informatie.

Toets	eenmaal	tweemaal	driemaal	viermaal	vijfmaal
2	A	B	C	2	A
3	D	E	F	3	D
4	G	H	I	4	G
5	J	K	L	5	J
6	M	N	O	6	M
7	P	Q	R	7	P
8	T	U	V	8	T
9	W	X	Y	9	W