

## GRAZIE!

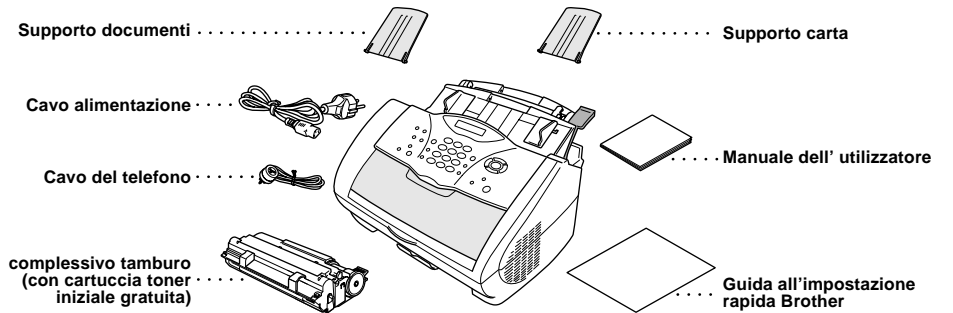
... PER AVERE ACQUISTATO UN APPARECCHIO BROTHER. SIAMO CERTI CHE QUESTO APPARECCHIO LA SODDISFERÀ SVOLGENDO MOLTE FUNZIONI IN MODO PRATICO E CON OTTIMI RISULTATI!

Segua queste semplici istruzioni nell'ordine in cui sono riportate. Per informazioni dettagliate consulti il manuale d'uso.

Nel caso in cui non riesca a risolvere un problema consulti la sezione **FAQ (domande frequenti)** sul sito web Brother Solutions all'indirizzo:

URL: <http://solutions.brother.com>

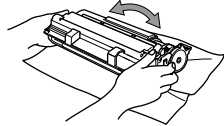
## 1 Lista di imballo



Conservare i materiali di imballaggio ed utilizzarli in caso di trasporto dell'apparecchio. Se l'apparecchio non viene imballato correttamente, il produttore può invalidarne la garanzia.

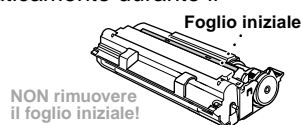
## 2 Installazione del tamburo

**A.** Togliere dalla confezione il complessivo del tamburo ed inclinarlo cinque o sei volte da lato a lato per distribuire uniformemente il toner nella cartuccia.

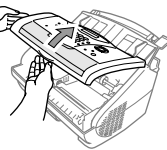


Non esporre il tamburo alla luce per più di qualche minuto per evitare di danneggiarlo.

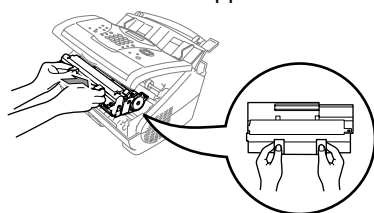
NON rimuovere il foglio di plastica trasparente - l'apparecchio lo fa fuoriuscire automaticamente durante il riscaldamento.



**B.** Sollevare il coperchio superiore dell'apparecchio.



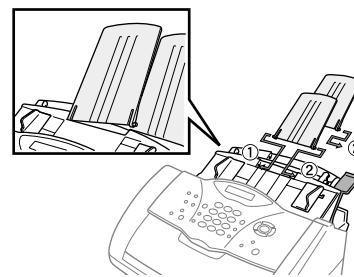
**C.** Tenere il tamburo dagli appositi manici ed introdurlo nell'apparecchio.



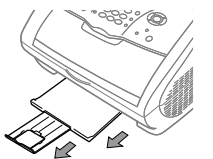
**D.** Abbassare il coperchio superiore.

## 3 Montare i supporti in plastica ed estrarre il vassoio carta

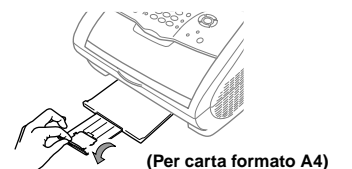
**A.** Montare il supporto documenti ed il supporto carta sull'alimentatore multiuso.



**B.** Estrarre il vassoio carta e la prolunga del vassoio.

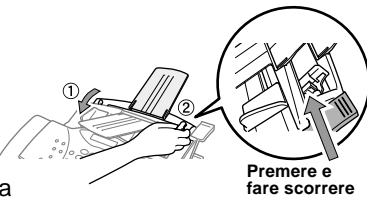


**C.** Per carta formato A4 o Lettera, estrarre il fermocarta tirandolo verso di sé.



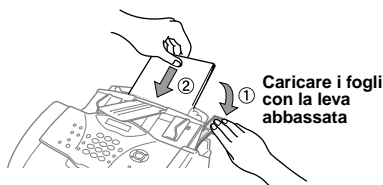
## 4 Caricamento carta

**A.** Regolare la posizione delle guide in base alla dimensione della carta usata.



**B.** Smuovere i fogli di carta per separarli bene.

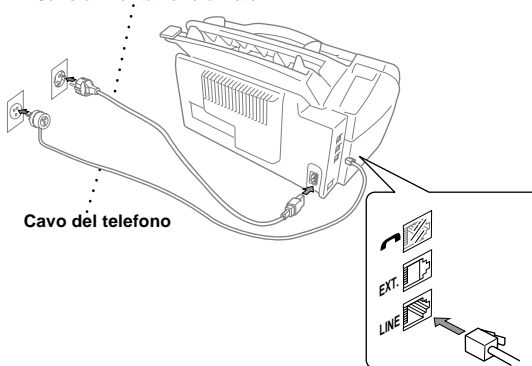
**C.** Abbassare la leva di regolazione della carta. Caricare la carta (con leva abbassata). Controllare che il lato di stampa sia rivolto verso l'apparecchio e che la carta non superi il segno di livello massimo. L'alimentatore può contenere massimo 200 fogli.



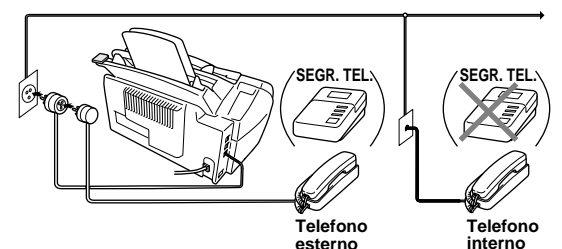
## 5 Installazione del cavo dell'alimentazione e del cavo telefonico

Cavo alimentazione di rete

Cavo del telefono



## 6 Condizione di una linea singola con una segreteria telefonica o un telefono esterno



## 7 Selezione del modo di ricezione

Selezionare il modo di ricezione premendo più volte il tasto **Mode Ricezione** fino a quando il display visualizza l'impostazione voluta.

SOLO FAX

Da usare con una linea fax dedicata.

L'apparecchio rileva tutte le chiamate nel modo di ricezione fax.

FAX/TEL

Per ricevere chiamate vocali e fax su una stessa linea.

L'apparecchio rileva tutte le chiamate e riceve automaticamente i fax o emette il doppio squillo per segnalare una chiamata vocale in linea.

TAD: SEGR. TE.

Da usare con una segreteria telefonica esterna.

La segreteria rileva tutte le chiamate e registra i messaggi vocali.

L'apparecchio stampa i messaggi fax.

Controllare che la segreteria telefonica sia collegata ad un jack esterno.

MANUALE

L'utente risponde a tutte le chiamate.

Per ulteriori informazioni, V. *Impostazioni del modo Ricezione* del manuale d'uso.

## 8 Impostazione data e ora

**A.** Premere **Menu/Set**, (1), (1).

1. DATA/ORA  
ANNO: XX

**B.** Immettere le ultime due cifre dell'anno e premere **Menu/Set**.

MESE: XX

**C.** Immettere due cifre per il mese e premere **Menu/Set**.

GIORNO: XX

**D.** Immettere due cifre per il giorno e premere **Menu/Set**.

ORA: XX:XX

**E.** Immettere l'ora nel formato 24 ore e premere **Menu/Set**.

**F.** Premere **Stop/Uscita**.

## 9 Impostazione ID Stazione

**A.** Premere **Menu/Set**, (1), (2).

2. IDENTIFICATIVO  
FAX: \_\_\_\_\_

**B.** Immettere il numero del proprio apparecchio fax e premere **Menu/Set**.

TEL: \_\_\_\_\_

**C.** Immettere il numero del proprio apparecchio telefonico e premere **Menu/Set**.

NOME: \_\_\_\_\_

**D.** Immettere il proprio nome usando la tastiera dell'apparecchio e facendo riferimento alla tabella sotto. Premere **Menu/Set**. Premere **→** due volte per inserire una spaziatura.

**E.** Premere **Stop/Uscita**.

Per ulteriori informazioni, V. *Digitazione di testo* nel manuale d'uso.

Tasto	una volta	due volte	tre volte	quattro volte	cinque volte
2	A	B	C	2	A
3	D	E	F	3	D
4	G	H	I	4	G
5	J	K	L	5	J
6	M	N	O	6	M
7	P	Q	R	7	P
8	T	U	V	8	T
9	W	X	Y	Z	9