

# Brother Guide d'installation rapide

**FAX-T98**

**MERCI!**

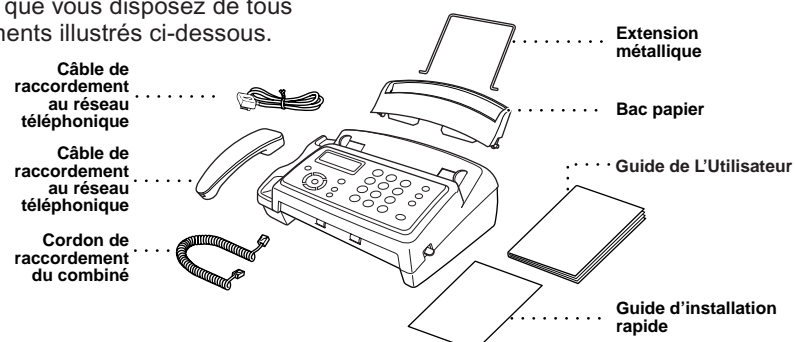
... D'AVOIR ACHETE VOTRE TELECOPIEUR BROTHER. NOUS SOMMES SURS QUE VOUS SEREZ IMPRESSIONNE PAR LA FAÇON PRATIQUE DONT VOTRE NOUVEAU TELECOPIEUR TRAITERA TOUS VOS BESOINS EN MATIERE DE TELECOPIE !

Pour commencer à utiliser l'appareil le plus rapidement possible, suivez ces instructions simples dans l'ordre numérique.

Pour plus de détails et une explication complète des autres fonctions qui peuvent vous être utiles, consultez votre guide de l'utilisateur.

## 1 Éléments fournis

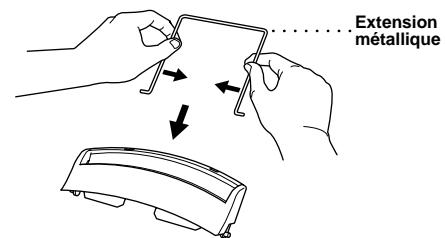
Vérifiez que vous disposez de tous les éléments illustrés ci-dessous.



- ❗ Conservez les matériaux d'emballage qui serviront lors d'un éventuel transport. Un mauvais emballage de l'appareil risque d'abîmer le télécopieur et d'entraîner une annulation de la garantie.
- Pour vous permettre d'utiliser votre fax dès son déballage, nous avons inclus un ruban de démarrage gratuit vous permettant d'imprimer 30 pages.

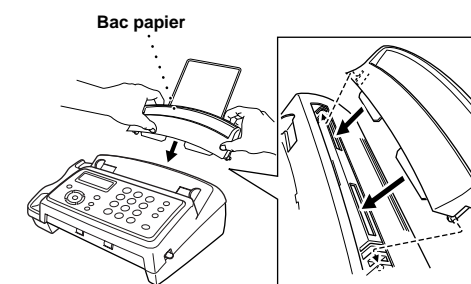
## 2 Installez l'extension métallique et le bac papier

**A. Fixez l'extension métallique.**



**B. Fixez le bac papier.**

Veillez à enclencher les grands éléments d'accouplement du bac à papier fermement dans les évidements situés sur le bord supérieur de votre appareil.

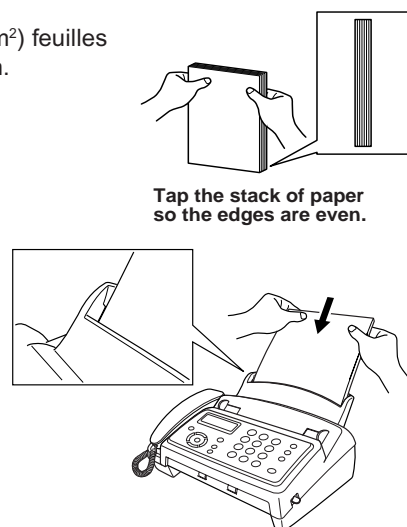


## 3 Chargez le papier

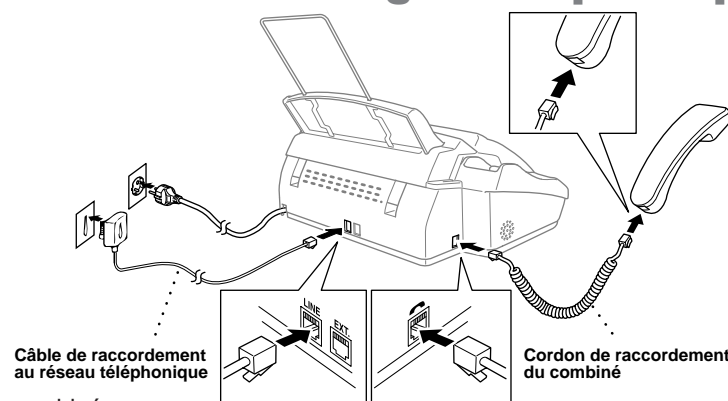
Placez jusqu'à 30 (64 g/m<sup>2</sup> – 90 g/m<sup>2</sup>) feuilles de papier dans le plateau d'éjection.

**Papier admissible**

**Format:** A4  
**Grammage:** 64 – 90 g/m<sup>2</sup>  
**Épaisseur:** 0,08 – 0,10 mm

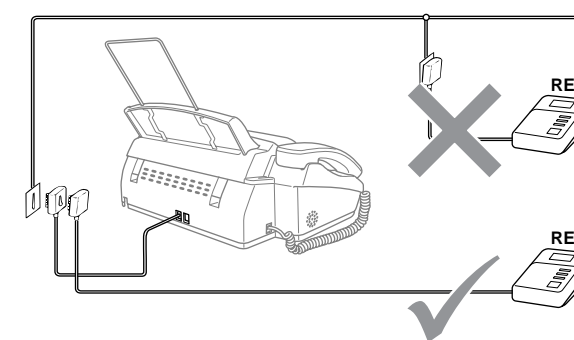


## 4 Branchez le combiné, le cordon d'alimentation et le câble de raccordement à la ligne téléphonique



- A.** Raccordez le combiné.  
**B.** Raccordez le cordon d'alimentation.  
**C.** Branchez le cordon de la ligne téléphonique sur la prise marquée LINE sur l'appareil.

## 5 Si vous partagez une ligne téléphonique avec un répondeur extérieur, raccordez-le maintenant comme il est indiqué ci-dessous.



Pour plus de détails, voir "Branchement d'un répondeur téléphonique externe (REP)" au chapitre 1 du guide de l'utilisateur.

## 6 Réglez la date et l'heure

**A.** Appuyez **Menu/Set**, ①, ②.

**B.** Entrez les deux derniers chiffres de l'année et appuyez sur **Menu/Set**.

ENTR. ANNEE: 20--  
ENTREZ NO & SET

**C.** Entrez les deux chiffres du mois et appuyez sur **Menu/Set**.

ENTREZ MOIS: --  
ENTREZ NO & SET

**D.** Entrez les deux chiffres de la date du jour et appuyez sur **Menu/Set**.

ENTREZ JOUR: --  
ENTREZ NO & SET

**E.** Entrez l'heure exprimée sur la base d'un format de 24 heures et appuyez sur **Menu/Set**.

ENTR. HEURE: --:--  
ENTREZ NO & SET

**F.** Appuyez **Arrêt**.

## 7 Programmez l'identité du poste

**A.** Appuyez **Menu/Set**, ①, ③.

**B.** Entrez votre numéro de fax (20 chiffres) et appuyez sur **Menu/Set**.

FAX:  
ENTREZ NO & SET

**C.** Entrez votre numéro de téléphone (20 chiffres) et appuyez sur **Menu/Set**.

TEL:  
ENTREZ NO & SET

**D.** A l'aide du pavé numérique et en vous référant au tableau de saisie de texte, entrez votre nom (20 caractères) et appuyez sur **Menu/Set**. Pour taper un espace, appuyez deux fois sur **>**.

NOM:  
ENTREZ NO & SET

**E.** Appuyez **Arrêt**.

Appuyez sur la touche	une fois	deux fois	trois fois	quatre fois	cinq fois
2	A	B	C	2	A
3	D	E	F	3	D
4	G	H	I	4	G
5	J	K	L	5	J
6	M	N	O	6	M
7	P	Q	R	7	P
8	T	U	V	8	T
9	W	X	Y	9	W

## 8 Sélection du mode de réception

Choisissez le mode qui correspond le mieux à vos besoins en appuyant sur à plusieurs reprises jusqu'à ce que l'écran affiche le réglage souhaité.

FAX	Utiliser avec une ligne réservée à la télécopie. Chaque appel est intercepté comme une télécopie.
FAX/TEL	Permet de recevoir des télécopies et des appels téléphoniques sur une seule ligne.
MANUEL	Pour recevoir des fax et des appels vocaux sur une seule ligne. Vous gérez la ligne téléphonique et vous devez répondre vous-mêmes à tous les appels.

Une fois qu'un message sortant a été enregistré, vous pouvez choisir le mode ci-dessous en appuyant sur **REPONDEUR ACTIF** jusqu'à ce qu'il s'allume.

**REPONDEUR ACTIF** Un répondeur automatique incorporé répond à tous les appels et enregistre les messages vocaux et les télécopies. Pour les détails, consulter le chapitre 9 du Guide de l'utilisateur.

Pour plus de détails, voir "Sélection du mode de réception" au chapitre 5 du guide de l'utilisateur.