

Brother Guide d'installation rapide

FAX-T92, FAX-T94, FAX-T96

MERCI!

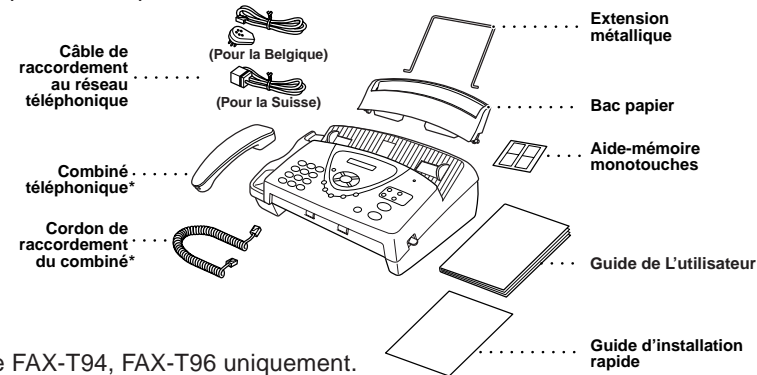
... D'AVOIR ACHETE VOTRE TELECOPIEUR BROTHER.
NOUS SOMMES SURS QUE VOUS SEREZ IMPRESSIONNE PAR
LA FAÇON PRATIQUE DONT VOTRE NOUVEAU TELECOPIEUR
TRAITERA TOUS VOS BESOINS EN MATIERE DE TELECOPIE !

Pour commencer à utiliser l'appareil le plus rapidement possible,
suivez ces instructions simples dans l'ordre numérique.

Pour plus de détails et une explication complète des autres fonctions
qui peuvent vous être utiles, consultez votre guide de l'utilisateur.

1 Éléments fournis

Vérifiez que vous disposez de tous les éléments illustrés ci-dessous.

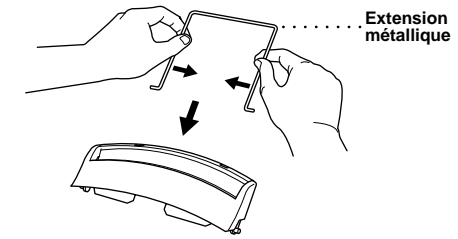


* Pour le FAX-T94, FAX-T96 uniquement.

❗ Conservez les matériaux d'emballage qui serviront lors d'un éventuel transport. Un mauvais emballage de l'appareil risque d'abîmer le télécopieur et d'entraîner une annulation de la garantie.
Afin que vous puissiez utiliser votre télécopieur immédiatement, nous vous livrons une cassette d'impression (30 pages) gratuite.

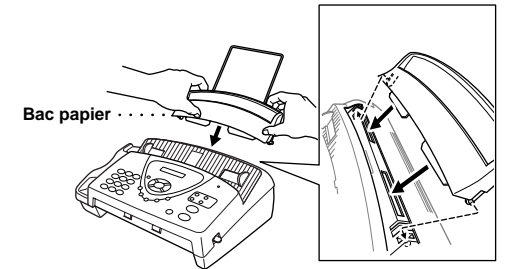
2 Installez l'extension métallique et le bac papier

A. Fixez l'extension métallique.



B. Fixez le bac papier.

Veillez à enclencher les grands éléments d'accouplement du bac à papier fermement dans les évidements situés sur le bord supérieur de votre appareil.

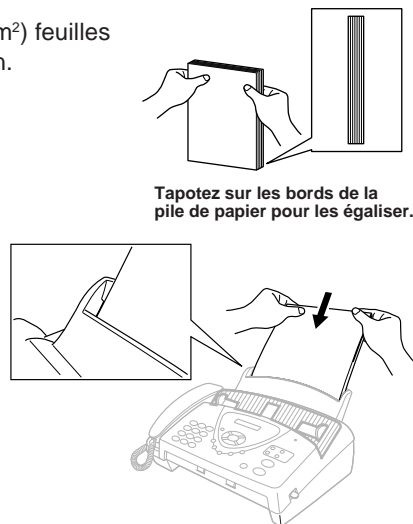


3 Chargez le papier

Placez jusqu'à 30 (64 g/m² – 90 g/m²) feuilles de papier dans le plateau d'éjection.

Papier admissible

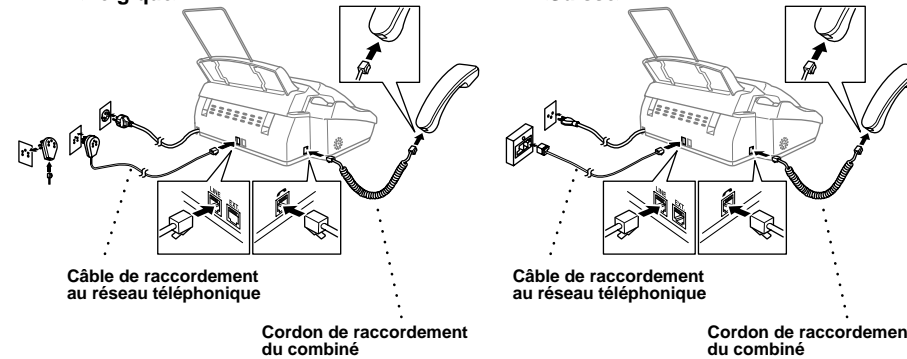
Format: A4
Grammage: 64 – 90 g/m²
Épaisseur: 0,08 – 0,10 mm



4 Branchez le combiné (FAX-T94, FAX-T96 uniquement), le cordon d'alimentation et le câble de raccordement à la ligne téléphonique

<Belgique>

<Suisse>



A. Raccordez le combiné. (FAX-T94, FAX-T96 uniquement)

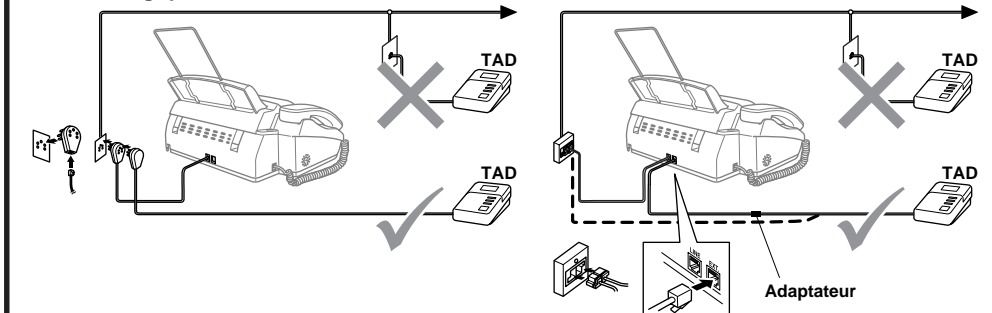
B. Raccordez le cordon d'alimentation.

C. Branchez le cordon de la ligne téléphonique sur la prise marquée LINE sur l'appareil.

5 Si vous partagez une ligne téléphonique avec un répondeur extérieur, raccordez-le maintenant comme il est indiqué ci-dessous.

<Belgique>

<Suisse>



Pour plus de détails, voir "Branchement d'un répondeur téléphonique externe (REP)" au chapitre 1 du guide de l'utilisateur.

6 Sélection de votre langue

(Suisse : Allemand, Français, Anglais.
Belgique : Néerlandais, Français, Anglais)

Vous pouvez choisir la langue d'affichage des messages sur l'écran LCD.

A. Appuyez sur **Menu/Set**,

1, **7**.

B. Appuyez sur ou pour sélectionner votre langue d'affichage, puis confirmez avec **Menu/Set**.

7 Réglez la date et l'heure

A. Appuyez **Menu/Set**,

1, **2**.

B. Entrez les deux derniers chiffres de l'année et appuyez sur **Menu/Set**.

C. Entrez les deux chiffres du mois et appuyez sur **Menu/Set**.

D. Entrez les deux chiffres de la date du jour et appuyez sur **Menu/Set**.

E. Entrez l'heure exprimée sur la base d'un format de 24 heures et appuyez sur **Menu/Set**.

F. Appuyez **Stop/Exit**.

2. DATE/HEURE

ENTR. ANNEE: 20--

ENTREZ MOIS: --

ENTREZ JOUR: --

ENTR. HEURE: --:--

8 Programmez l'identité du poste

A. Appuyez **Menu/Set**, **1**, **3**.

3. ID STATION

B. Entrez votre numéro de fax (20 chiffres) et appuyez sur **Menu/Set**.

FAX: _____

C. Entrez votre numéro de téléphone (20 chiffres) et appuyez sur **Menu/Set**.

TEL: _____

D. A l'aide du pavé numérique et en vous référant au tableau de saisie de texte, entrez votre nom (20 caractères) et appuyez sur **Menu/Set**. Pour taper un espace, appuyez deux fois sur .

NOM: _____

E. Appuyez **Stop/Exit**.

Appuyez 2 fois	une fois	deux fois	trois fois	quatre fois	cinq fois
2	A	B	C	2	A
3	D	E	F	3	D
4	G	H	I	4	G
5	J	K	L	5	J
6	M	N	O	6	M
7	P	Q	R	7	P
8	T	U	V	8	T
9	W	X	Y	9	W

9 Sélection du mode de réception

Choisissez le mode qui correspond le mieux à vos besoins en appuyant sur la touche **Receive Mode** à plusieurs reprises jusqu'à ce que l'écran affiche le réglage souhaité.

FAX

Utiliser avec une ligne réservée à la télécopie. Chaque appel est intercepté comme une télécopie.

FAX/TEL

Permet de recevoir des télécopies et des appels téléphoniques sur une seule ligne.

TAD: REPONDEUR

(FAX-T92, FAX-T94 uniquement) A utiliser avec un répondeur automatique externe (TAD). Le répondeur intercepte tous les appels et conserve les messages vocaux. Les télécopies sont imprimées.

MANUEL

Pour recevoir des fax et des appels vocaux sur une seule ligne. Vous gérez la ligne téléphonique et vous devez répondre vous-même(s) à tous les appels.

Une fois qu'un message sortant a été enregistré, vous pouvez choisir le mode ci-dessous en appuyant sur jusqu'à ce qu'il s'allume. (FAX-T96 seulement)

TAD: REP. ACTIF

Un répondeur automatique incorporé répond à tous les appels et enregistre les messages vocaux et les télécopies. Pour les détails, consultez le chapitre 9 du Guide de l'utilisateur.

Pour plus de détails, voir "Sélection du mode de réception" au chapitre 5 du guide de l'utilisateur.