

# Brother Installationsanleitung

FAX-T92, FAX-T94

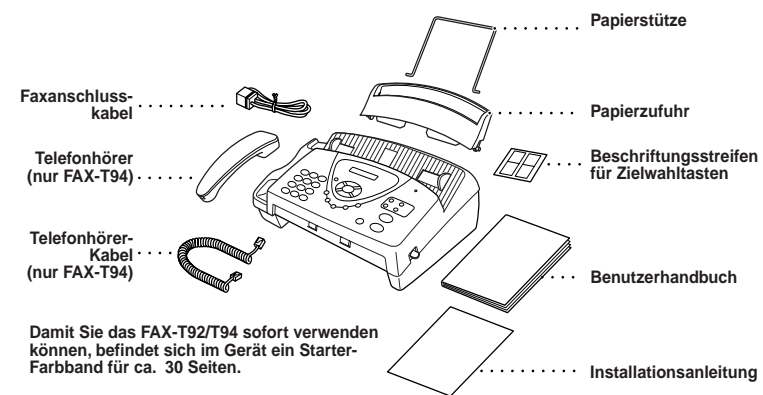
Mit dem FAX-T92/FAX-T94 haben Sie ein leistungsstarkes Brother Normalpapier-Faxgerät erworben.

Führen Sie die folgenden Schritte zur schnellen Installation des Gerätes aus.

Ausführliche Informationen zur Bedienung des Gerätes finden Sie im Benutzerhandbuch.

## 1 Lieferumfang

Vergewissern Sie sich, dass die folgenden Teile geliefert wurden:

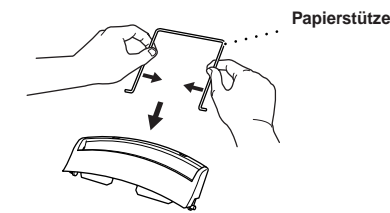


Damit Sie das FAX-T92/T94 sofort verwenden können, befindet sich im Gerät ein Starter-Farbband für ca. 30 Seiten.

1 Bewahren Sie das Verpackungsmaterial für einen späteren Transport sorgfältig auf. Wenn das Gerät nicht richtig verpackt wird, erlischt der Garantieanspruch.

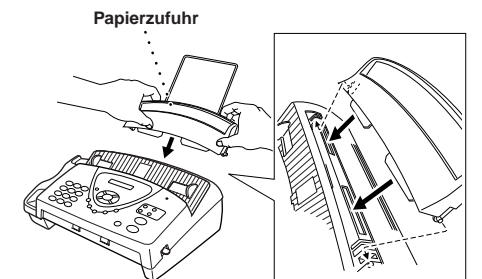
## 2 Papierzufuhr und Papierstütze befestigen

A. Befestigen Sie die Papierstütze.



B. Befestigen Sie die Papierzufuhr.

Vergewissern Sie sich, dass die beiden Befestigungsschienen der Papierzufuhr fest in den Schlitzen des Faxgerätes sitzen.

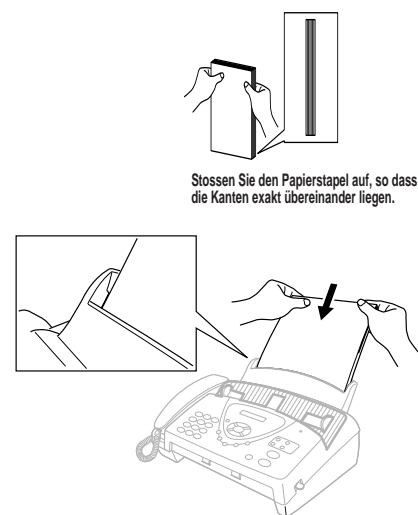


## 3 Papier einlegen

Legen Sie bis zu 30 Blatt Papier in die Papierzufuhr ein.

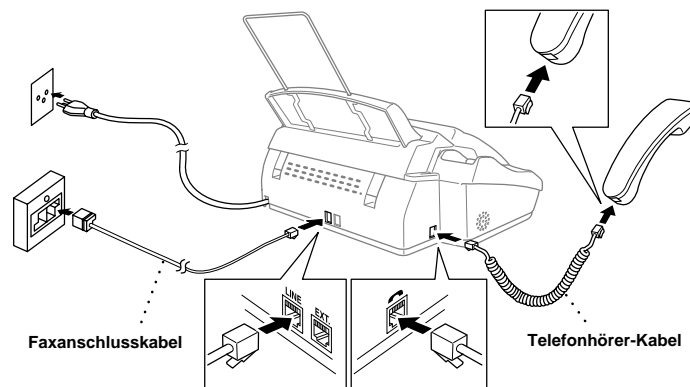
Verwendbares Papier

Größe: A4  
Gewicht: 64 bis 90 g/m<sup>2</sup>  
Stärke: 0,08 bis 0,10 mm



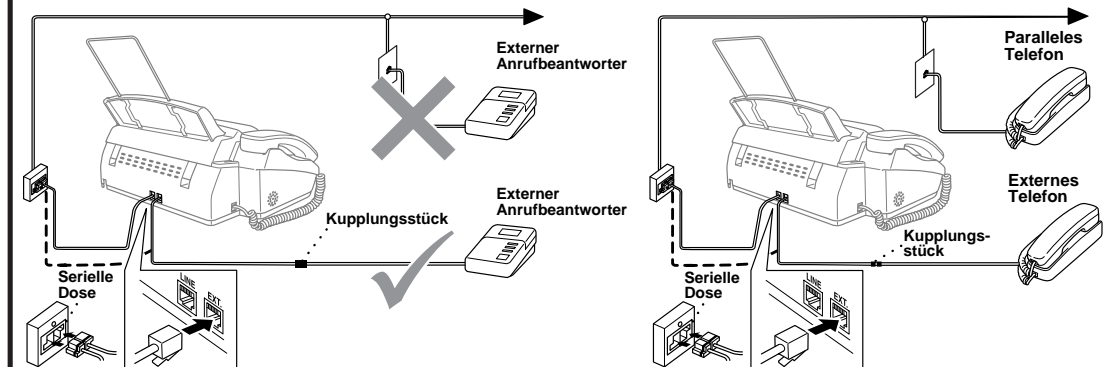
Stossen Sie den Papierstapel auf, so dass die Kanten exakt übereinander liegen.

## 4 Netzkabel und Faxanschlusskabel anschliessen



A. Schliessen Sie das Telefonhörer-Kabel an Hörer und Faxgerät an (nur FAX-T94).  
B. Schliessen Sie den Netzstecker an.  
C. Schliessen Sie dann das Faxanschlusskabel wie gezeigt an die Telefonsteckdose und an die mit LINE beschriftete Buchse des Faxgerätes an.

## 5 Externes Telefon bzw. externen Anrufbeantworter anschliessen



Genauere Informationen dazu finden Sie im Benutzerhandbuch in Kapitel 1, Abschnitt "Anschlüsse".

## 6 Displaysprache

Mit dieser Funktion können Sie wählen, in welcher Sprache die Displayanzeigen erscheinen sollen. Die werkseitige Einstellung ist **Deutsch**.

- Drücken Sie **Menu/Set**, **1**, **7**.  
Sprache: Deutsch  
↑, ↓ dann SET
- Wählen Sie mit **↵** bzw. **↵** **Deutsch, Franz.** oder **Engl.**
- Drücken Sie **Menu/Set**.
- Drücken Sie **Stop/Exit**.

Hinweis: Um eine falsche Eingabe abubrechen, drücken Sie **Stop/Exit**.

## 7 Datum und Uhrzeit

- Drücken Sie **Menu/Set**, **1**, **2**.  
2. Datum/Uhrzeit
- Geben Sie die Jahreszahl zweistellig ein und drücken Sie dann **Menu/Set**.  
Jahr: 20--
- Geben Sie zwei Ziffern für den Monat ein und drücken Sie dann **Menu/Set**.  
Monat: --
- Geben Sie zwei Ziffern für den Tag ein und drücken Sie dann **Menu/Set**.  
Tag: --
- Geben Sie die Uhrzeit im 24-Stunden-Format ein und drücken Sie dann **Menu/Set**.  
Uhrzeit: --:--
- Drücken Sie **Stop/Exit**.

Hinweis: Um eine falsche Eingabe abubrechen, drücken Sie **Stop/Exit**.

## 8 Absenderkennung eingeben

- Drücken Sie **Menu/Set**, **1**, **3**.  
3. Abs. Kennung
- Geben Sie die Faxnummer des Faxgerätes ein (bis zu 20 Zeichen) und drücken Sie **Menu/Set**.  
Fax: \_\_\_\_\_
- Geben Sie Ihre Telefonnummer ein (bis zu 20 Zeichen) und drücken Sie **Menu/Set**.  
Tel: \_\_\_\_\_
- Geben Sie den Namen (bis zu 20 Zeichen) über die Zifferntasten ein und drücken Sie **Menu/Set**. Um ein Leerzeichen einzugeben, drücken Sie zweimal **↵**.  
Name: \_\_\_\_\_
- Drücken **Stop/Exit**.

Drücken Sie	einmal	zweimal	dreimal	viermal	fünfmal
2	A	B	C	2	A
3	D	E	F	3	D
4	G	H	I	4	G
5	J	K	L	5	J
6	M	N	O	6	M
7	P	Q	R	7	P
8	T	U	V	8	T
9	W	X	Y	9	W

## 9 Empfangsmodus wählen

Drücken Sie die Taste **Receive Mode** so oft, bis die gewünschte Einstellung im Display angezeigt wird.

**Nur Fax** Wenn automatisch empfangen werden soll:  
Das Faxgerät beantwortet alle Anrufe nach der eingestellten Anzahl Klingelzeichen und schaltet automatisch zum Faxempfang um.

**Fax/Tel** Wenn Sie viele Faxe empfangen:  
Das Gerät nimmt alle Anrufe an, empfängt Faxe automatisch und ruft Sie bei einem Telefonanruf ans Telefon (Pseudoklingeln).

**TAD: Anrufbeantw.** Mit externem Anrufbeantworter:  
Alle Anrufe werden vom Anrufbeantworter angenommen und Faxe automatisch vom Faxgerät empfangen. Vergewissern Sie sich, dass der Anrufbeantworter wie in Schritt 5 gezeigt angeschlossen ist.

**Manuell** Wenn Sie viele Telefonanrufe empfangen:  
Alle Anrufe können mit dem externen Telefon angenommen werden. Am FAX-T92 können die Empfangsmodi "Fax/Tel" und "Manuell" nur verwendet werden, wenn ein externes Telefon angeschlossen ist. Siehe auch Kapitel 6, "Empfangen", im Benutzerhandbuch.