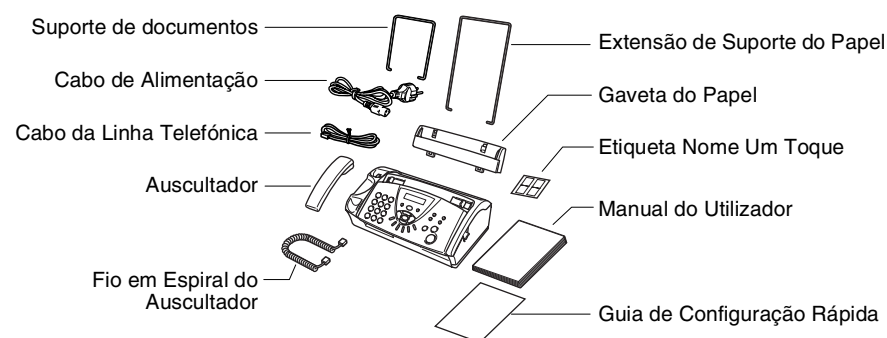


Guia de Configuração Rápida

FAX-T104, FAX-T106

1 Lista de Acessórios

Verifique se os seguintes acessórios estão presentes.

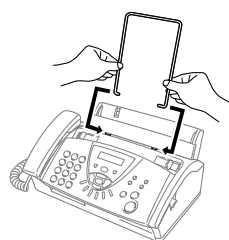


Para ajudá-lo a fazer o aparelho de fax a funcionar desde o início, fornecemos uma fita de início grátis (cartucho de tinta) que lhe permite imprimir até 30 páginas.

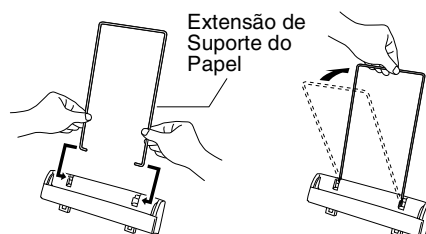
! Conserve os materiais da embalagem para eventuais transportes no futuro. Se não embalar o aparelho correctamente, poderá causar danos no aparelho de fax e anular a garantia.

2 Fixe a extensão de suporte do papel e bandeja do papel.

1. Insira o suporte de documentos na abertura tal como ilustrado no desenho.

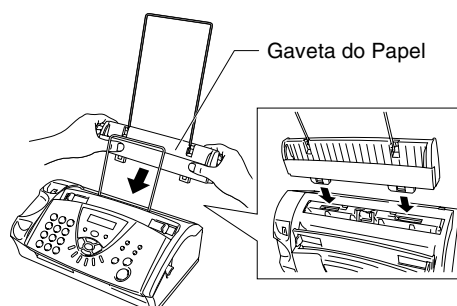


2. Fixe a extensão do suporte do papel.



3. Fixe a bandeja do papel.

Verifique que os pinos da largura na bandeja de papel estejam bem inseridos dentro dos orifícios no topo do aparelho.



3 Coloque o papel.

Coloque até 30 (64 g/m² - 90 g/m²) folhas de papel na bandeja. Insira cuidadosamente o papel. A face a ser impressa tem de estar voltada para baixo.

Bata levemente na resma de papel de modo que as margens sejam uniformes.



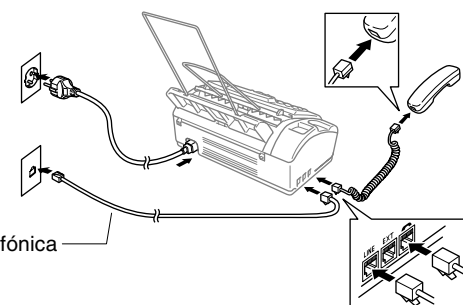
Papel Adequado

Tamanho: A4

Gramagem: 64 a 90 g/m²

Espessura: 0,08 a 0,12 mm

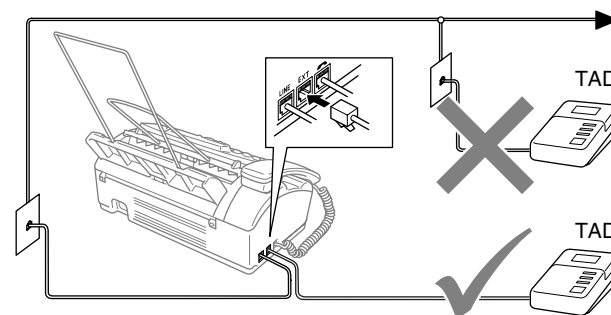
4 Ligue o auscultador, o cabo de alimentação e a linha do telefone.



Cabo da Linha Telefónica

1. Ligue o auscultador.
2. Ligue o cabo de alimentação ao aparelho.
3. Introduza o cabo de alimentação na tomada eléctrica.
4. Ligue a linha telefónica à máquina na tomada com a escrita LINE.

5 Se estiver a partilhar a linha telefónica com um aparelho de atendimento automático externo, ligue-a agora como indicado abaixo.



Para maiores detalhes, consulte o Capítulo 1, "Ligar um Dispositivo de Atendimento Externo (TAD)" no Manual do Utilizador.

6 Configure a Data e Hora

1. Prima **Menu/Set**, **1**, **1**.
2. Introduza os últimos dois dígitos do ano e, em seguida, prima **Menu/Set**.
3. Introduza os dois dígitos do mês e, em seguida, prima **Menu/Set**.
4. Introduza os dois dígitos do dia e, em seguida, prima **Menu/Set**.
5. Introduza a hora em formato de 24 horas e, em seguida, prima **Menu/Set**.
6. Prima **Parar/Sair**.

1. DATA/HORA

INTROD. ANO: 20--

INTROD. MES: --

INTROD. DIA: --

INTR. HORA: --: --

7 Configure a Identificação da Unidade

1. Prima **Menu/Set**, **1**, **3**.
2. Introduza o seu número de fax (até 20 dígitos) e depois prima **Menu/Set**.
3. Introduza o seu número de telefone (até 20 dígitos) e depois prima **Menu/Set**.
4. Introduza o seu nome (até 20 caracteres) usando o teclado de marcação e a tabela e, em seguida prima **Menu/Set**.

3. ID. TERMINAL

FAX: _____

TEL: _____

NOME: _____

Para introduzir um espaço, prima ► duas vezes.

5. Prima **Parar/Sair**.

Prima a Tecla	uma vez	duas vezes	três vezes	quatro vezes	cinco vezes
2	A	B	C	2	A
3	D	E	F	3	D
4	G	H	I	4	G
5	J	K	L	5	J
6	M	N	O	6	M
7	P	Q	R	7	P
8	T	U	V	8	T
9	W	X	Y	9	W

8 Seleccione o modo de recepção

Escolha o modo que melhor se adapta às suas necessidades premindo **modo** repetidamente até o ecrã apresentar a configuração que pretende utilizar.

SÓ FAX

A utilizar com uma linha de fax dedicada. Todas as chamadas são atendidas como um fax.

FAX/TEL

Para receber chamadas de voz e de fax numa linha.

TAD: ATENDEADOR

(somente FAX-T104) A usar com um dispositivo de atendimento externo. O TAD atende a todas as chamadas e memoriza as mensagens de voz. As mensagens de fax são impressas.

MANUAL

Para receber chamadas de voz e de fax numa linha. A linha telefónica é controlada por si e tem de atender todas as chamadas.

Depois que a Mensagem de Atendimento tiver sido gravada, pode seleccionar o modo abaixo premindo **Li** até acendê-lo. (somente FAX-T106)

TAD: M. MGR

Um aparelho de atendimento incorporado atende todas as chamadas e memoriza as mensagens de voz e de fax. Para detalhes, consulte o Capítulo 9 do manual do Utilizador.

Para mais informações, consulte o Capítulo 5 "Seleccionar o Modo de Recepção" do Manual do Utilizador.

