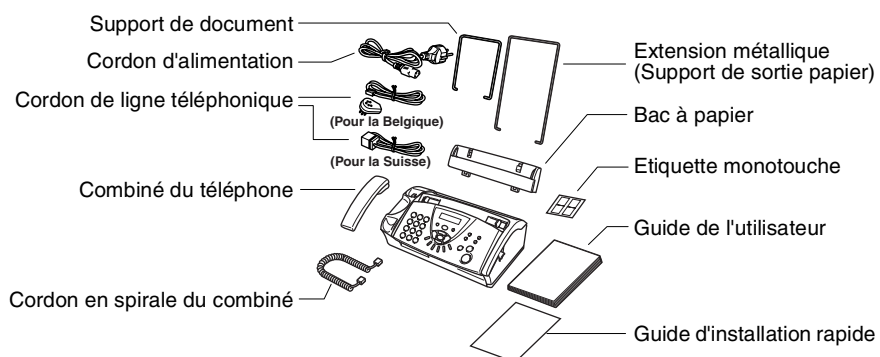


# Guide d'installation rapide

FAX-T102, FAX-T104, FAX-T106

## 1 Liste des composants

Vérifiez que vous avez tous les composants indiqués ci-dessous.



Pour vous aider à lancer tout de suite votre appareil, nous l'avons pourvu d'un ruban de démarrage gratuit (cartouche d'impression) offrant jusqu'à 30 pages imprimées.

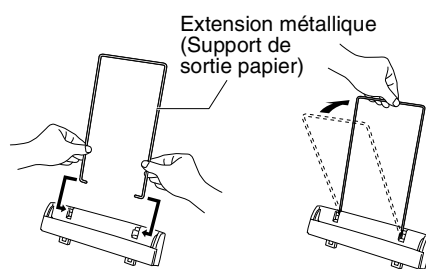
⚠ Conservez tous les matériaux d'emballage pour un transport futur de l'appareil. Tout appareil mal emballé risque d'endommager votre fax et d'invalider la garantie.

## 2 Fixez le support de sortie papier et le bac à papier

1. Veuillez insérer le support de document dans les ouvertures comme indiqué sur l'illustration.

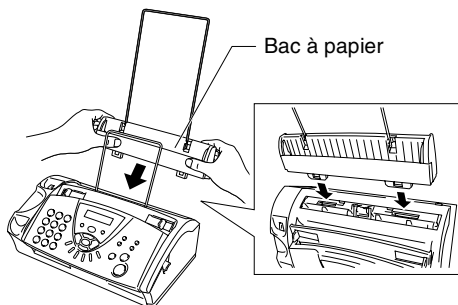


2. Fixez le support de sortie papier.



3. Fixez le bac à papier.

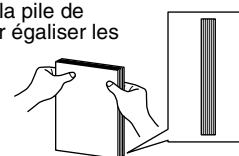
Assurez-vous que les broches situées sur le dessous du bac à papier sont bien insérées dans les orifices du bord supérieur de votre appareil.



## 3 Chargez le papier

Chargez jusqu'à 30 (64 g/m<sup>2</sup> - 90 g/m<sup>2</sup>) feuilles de papier dans le bac à papier. Sans forcer, insérez du papier. Le côté imprimé est dessous.

Tapez sur la pile de papier pour égaliser les bords.

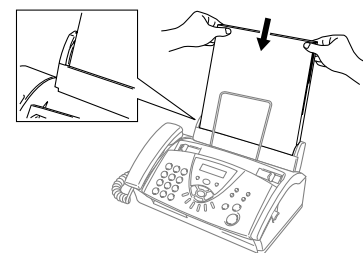


Papier acceptable

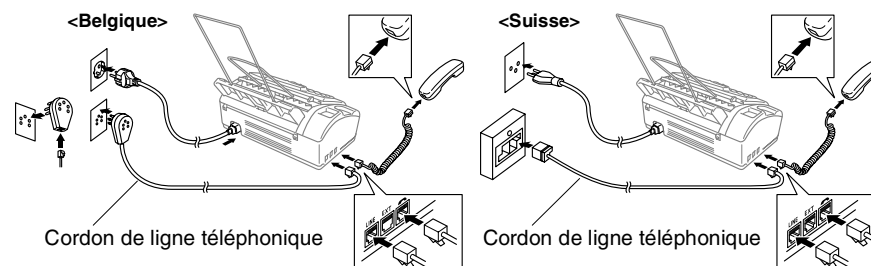
Format: A4

Poids: 64 à 90 g/m<sup>2</sup>

Épaisseur: 0,08 à 0,12 mm

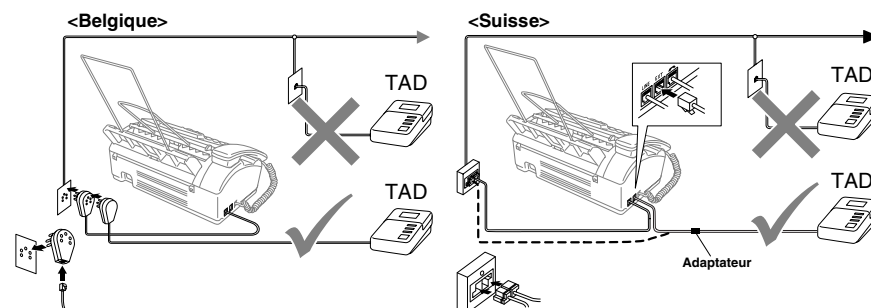


## 4 Raccordez le combiné, le cordon d'alimentation et le cordon de la ligne téléphonique



1. Raccordez le combiné.
2. Connectez le cordon d'alimentation à l'appareil.
3. Raccordez le cordon d'alimentation à une prise de courant.
4. Raccordez le cordon de la ligne téléphonique à l'appareil dans la prise marquée LINE.

## 5 Si vous partagez une ligne téléphonique avec un répondeur externe, raccordez-le comme indiqué ci-dessous.



Pour plus de détails, voir au chapitre 1 "Raccordement d'un répondeur externe (TAD)" dans le Guide de l'utilisateur.

## 6 Sélection de votre langue

(Suisse: Allemand, Français, Anglais., Belgique: Néerlandais, Français, Anglais)

Vous pouvez choisir la langue d'affichage des messages sur l'écran LCD.

1. Appuyez sur **Menu/Set**, 1, 7.
2. Appuyez sur ▲ ou sur ▼ pour sélectionner votre langue d'affichage puis confirmez avec **Menu/Set**.

## 7 Réglez la date et l'heure

1. Appuyez sur **Menu/Set**, 1, 1.
2. Tapez les deux derniers chiffres de l'année, puis appuyez sur **Menu/Set**.
3. Tapez les deux chiffres du mois, puis appuyez sur **Menu/Set**.
4. Tapez les deux chiffres du jour, puis appuyez sur **Menu/Set**.
5. Tapez l'heure exprimée en utilisant le format des 24 heures, puis appuyez sur **Menu/Set**.
6. Appuyez sur **Stop/Exit**.

1. DATE/HEURE

ENTR. ANNEE: 20--

ENTREZ MOIS: --

ENTREZ JOUR: --

ENTR. HEURE: --:--

## 8 Configurez l'ID Station

1. Appuyez sur **Menu/Set**, 1, 3.
2. Saisissez votre numéro de fax (20 chiffres max.), puis appuyez sur **Menu/Set**.
3. Saisissez votre numéro de téléphone (20 chiffres max.), puis appuyez sur **Menu/Set**.
4. Saisissez votre nom (20 caractères max.) à l'aide du pavé numérique et du tableau, puis appuyez sur **Menu/Set**. Pour insérer un espace, appuyez sur ► deux fois.
5. Appuyez sur **Stop/Exit**.

3. ID STATION

FAX:

TEL:

NOM:

Appuyez sur la touche	une fois	deux fois	trois fois	quatre fois	cinq fois
2	A	B	C	2	A
3	D	E	F	3	D
4	G	H	I	4	G
5	J	K	L	5	J
6	M	N	O	6	M
7	P	Q	R	7	P
8	T	U	V	8	T
9	W	X	Y	9	W

## 9 Sélection du mode de réception

Sélectionnez le mode qui convient le mieux à vos besoins en appuyant sur **Receive Mode** de façon itérative jusqu'à ce que l'écran affiche le réglage désiré.

FAX

Utilisation d'une ligne spécialisée de fax. Réponse à chaque appel sous forme de fax.

FAX/TEL

Pour recevoir des fax et des appels vocaux sur une seule ligne.

TAD: REPONDEUR

(FAX-T102/T104 uniquement) Pour l'utilisation avec un répondeur externe. Le TAD répond à tout appel et enregistre les messages vocaux. Les fax sont imprimés.

MANUEL

Pour recevoir des fax et des appels vocaux sur une seule ligne. Vous contrôlez la ligne téléphonique et vous devez répondre vous-même à tout appel.

Après l'enregistrement d'un message sortant, vous pouvez sélectionner le mode ci-dessous en appuyant sur jusqu'à ce qu'il s'allume. (FAX-T106 uniquement)

TAD: REP. ACTIF

Un répondeur incorporé répond à tout appel et enregistre les messages vocaux et les fax. Pour plus de détails, voir au chapitre 9 du Guide de l'utilisateur.

Pour plus de détails, voir au chapitre 5 "Sélection du mode de réception" dans le Guide de l'utilisateur.

