

Snabbinställning

Läs säkerhetsinformationen först så att du vet att du använder skrivaren på säkert sätt.

Läs den här snabbinställningsguiden innan du ställer in skrivaren.

Innan du kan använda skrivaren måste du ställa in hårdvaran och installera drivrutinen.

■ Identifiera operativsystemet på din dator (Windows® 95/98/Me, Windows NT® 4.0, Windows® 2000 eller Macintosh® OS versioner 8.51, 8.6, 9.0 och 9.04).

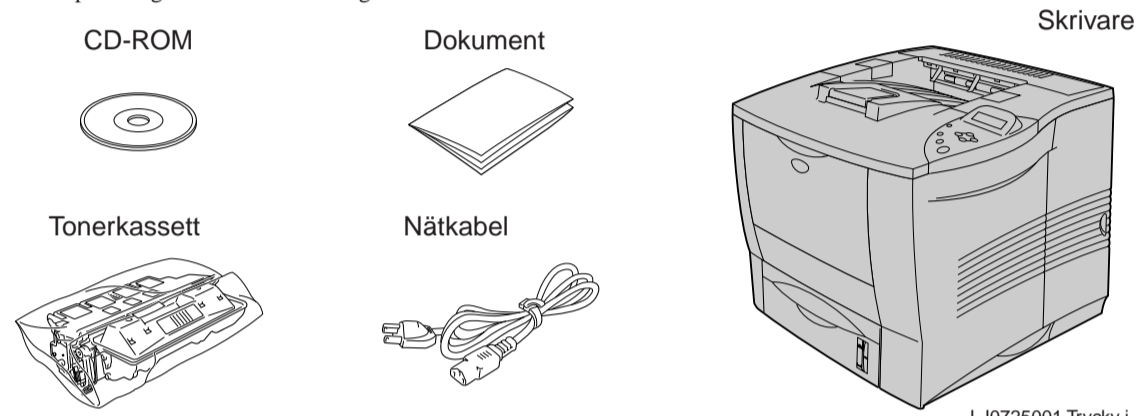
■ Gränssnittskabel medföljer inte som standard. Du måste själv köpa lämplig gränssnittskabel för det gränssnitt du tänker använda (parallellkabel, USB- eller nätverkskabel).

■ Följ anvisningarna i den här handledningen för ditt operativsystem och gränssnitt.

Komponenter i kartongen

Komponenterna kan variera i olika länder.

Spara allt förpackningsmaterial och kartongen till skrivaren. Du bör använda det när du fraktar skrivaren.



LJ0725001 Tryckt i Japan

Innehållet på CD-ROM-skivan

CD-skivan innehåller en mängd information.



Windows®



Macintosh®



Inledande installation
Se installationen på film, från hårdvaruinställning till installation av drivrutin. Vi rekommenderar att du följer dessa anvisningar när du installerar/ställer in din skrivare.



Installationsprogram (endast för Windows®)
Du kan installera skrivardrivrutinen plus följande verktyg.

För normalanvändare
-Skrivardrivrutin
-Automatiska e-postutskrift

För administratörer
-BRAdmin Professional
-Installationsprogram för nätverksskrivardrivrutin
-Programvara för nätverksutskrift
-Storage Manager
-Analysverktyg



BR-Script PPD Installer (endast för Macintosh® i nätverk)
Skrivaren stöder Macintosh® OS version 8.51, 8.6, 9.0 och 9.04.



Bruksanvisning
Visa skrivarens användarhandbok, handbok för nätverksanvändning och annan dokumentation.



Brother Solutions Center
Introduktion till Brothers webbsida för användarsupport. Det är lätt att ansluta till Brothers hemsida, där du också kan hämta de senaste drivrutinerna och den senaste informationen för den här skrivaren.



Underhåll självstudier
Visa videofilm om hur man utför underhåll av skrivaren. Vi rekommenderar att du gör detta innan du börjar, så att du gör dig väl förtrogen med skrivaren.



Skapa diskettuppsättningar (endast Windows®)
Om du inte har en egen CD-ROM-enhet, kopiera innehållet på CD-ROM-skivan till disketter (dvs låna någon annans CD-ROM-enhet).

För alla användare

Steg 1 Sätt i CD-ROM-skivan i CD-ROM-enheten.

Endast för Windows®-användare



1 Sätt i CD-ROM-skivan i CD-ROM-enheten. Startbilden visas automatiskt.

2 Välj det språk du vill ha.



3 Klicka på ikonen för inledande inställning.



4 Nu kan du se anvisningarna för inledande inställning.

Endast för Macintosh® i nätverk



1 Sätt i CD-ROM-skivan i CD-ROM-enheten.

2 Dubbelklicka på ikonen för inledande inställning.

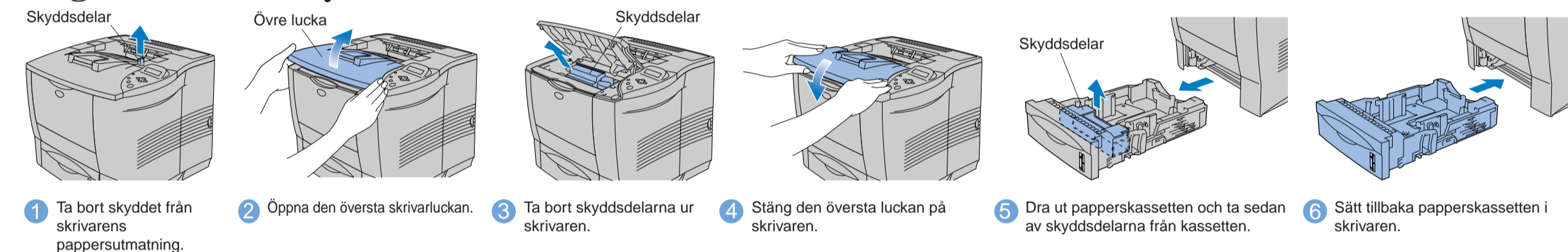


3 Välj det språk du vill ha.



4 Nu kan du se anvisningarna för inledande inställning.

Steg 2 Ta av de skyddande delarna.



1 Ta bort skyddet från skrivarens pappersutmatning.

2 Öppna den översta skrivarluckan.

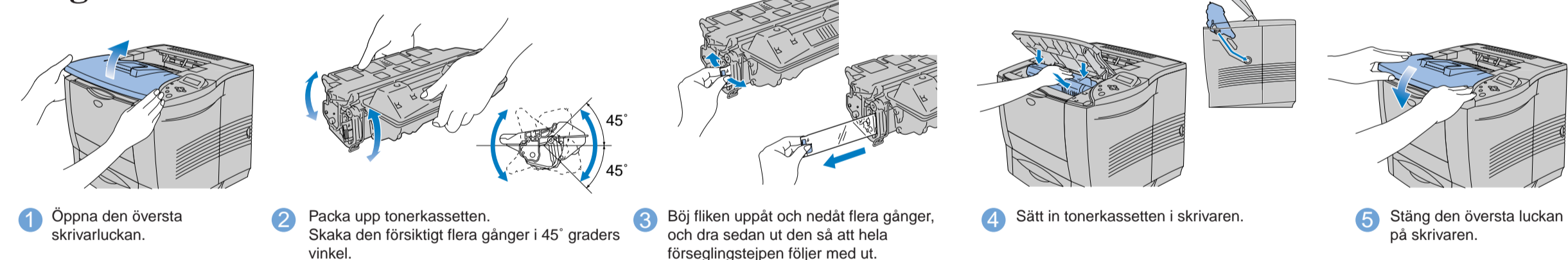
3 Ta bort skyddsdelarna ur skrivaren.

4 Stäng den översta luckan på skrivaren.

5 Dra ut papperskassetten och ta sedan av skyddsdelarna från kassetten.

6 Sätt tillbaka papperskassetten i skrivaren.

Steg 3 Installera tonerkassetten.



1 Öppna den översta skrivarluckan.

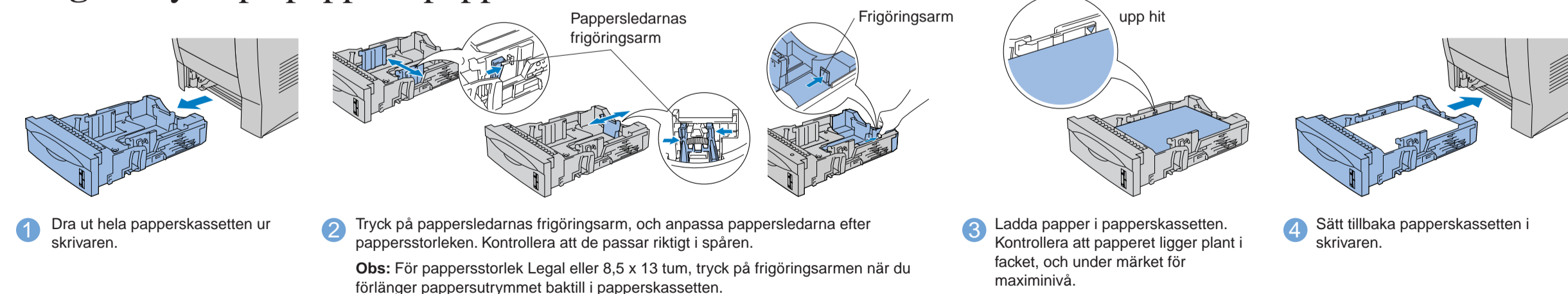
2 Packa upp tonerkassetten. Skaka den försiktigt flera gånger i 45° vinkel.

3 Böj fliken uppåt och nedåt flera gånger, och dra sedan ut den så att hela förseglingstejpen följer med ut.

4 Sätt in tonerkassetten i skrivaren.

5 Stäng den översta luckan på skrivaren.

Steg 4 Fylla på paper i papperskassetten.



1 Dra ut hela papperskassetten ur skrivaren.

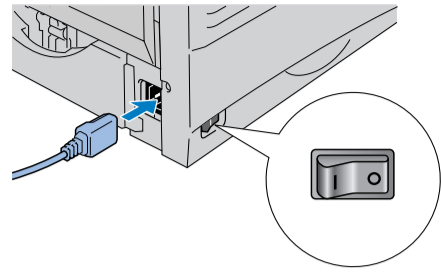
2 Tryck på pappersledningarnas frigöringsarm, och anpassa pappersledningarna efter pappersstorleken. Kontrollera att de passar riktigt i spårerna.

Obs: För pappersstorlek Legal eller 8,5 x 13 tum, tryck på frigöringsarmen när du förlänger pappersutrymmet bak till i papperskassetten.

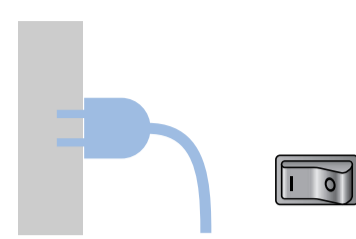
3 Ladda paper i papperskassetten. Kontrollera att papperet ligger plant i facket, och under märket för maximnivå.

4 Sätt tillbaka papperskassetten i skrivaren.

Steg 5 Skriv en testsida.

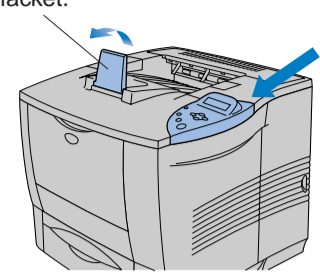


- 1 Kontrollera att skrivarens strömbrytare är fränslagen. Anslut nätkabeln till skrivaren. Anslut **INTE** gränssnittskabeln.

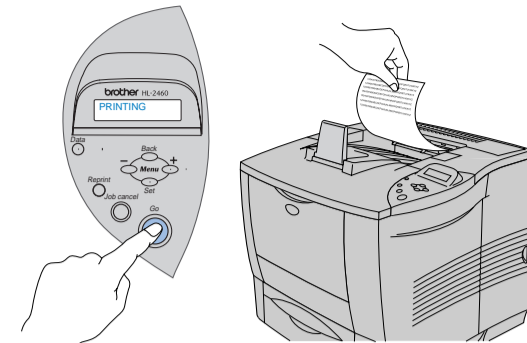


- 2 Anslut nätkabeln till ett vägguttag. Starta skrivaren.

Dra ut förlängningen på facket.



- 3 När skrivaren värm t upp visas meddelandet **READY (LISTA)**.



- 4 Tryck på **Go**. Skrivaren skriver ut en testsida. Kontrollera att testsidan skrivits ut korrekt.

Obs: När du vill ställa in språk på skrivarens manöverpanel, se avsnittet om manöverpanelen på baksidan av detta blad.

Följ anvisningarna för den typ av gränssnittskabel och det operativsystem du använder.

För användare av Parallellkabel (Endast för Windows®-användare)

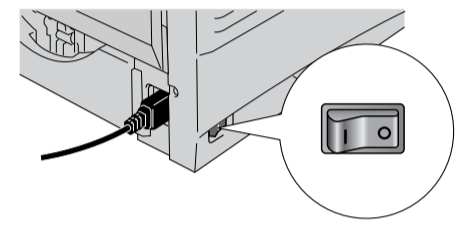
Steg 6 Anslut skrivaren till datorn & Installera drivrutinen.



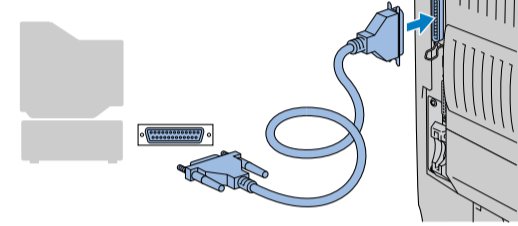
- 1 Klicka på "Anslutning av gränssnittskabel och installation av skrivardrivrutin / verktyg".



- 2 Välj parallell gränssnittskabel.



- 3 Stäng av strömmen till skrivaren.



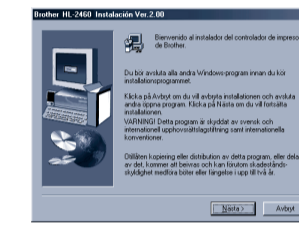
- 4 Anslut gränssnittskabeln till din PC och därefter till skrivaren.



- 5 Starta skrivaren.



- Obs:** Om "Guiden Lägg till ny maskinvara" kommer upp, klicka på knappen Avbryt.



- 6 Klicka på Nästa.



- 7 Klicka på knappen Slutför. Installationen är klar.

För användare av USB-kabel (Endast för Windows®-användare)

Steg 6 Installation av drivrutin & anslutning av skrivaren till din PC.



- Obs:** När "Guiden Lägg till ny maskinvara" kommer upp på skärmen, klicka på knappen Avbryt.

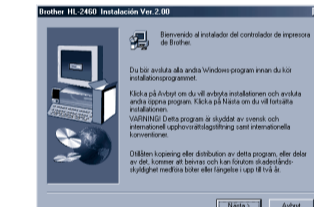
- Obs:** Börja installera drivrutinen innan du ansluter USB-kabeln till skrivaren. Om du redan anslutit kabeln, ta ut den igen.



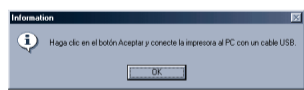
- 1 Klicka på "Anslutning av gränssnittskabel och installation av skrivardrivrutin / verktyg".



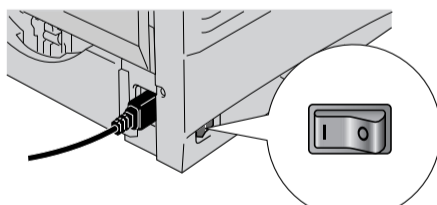
- 2 Välj USB-kabel. Följ anvisningarna på skärmen.



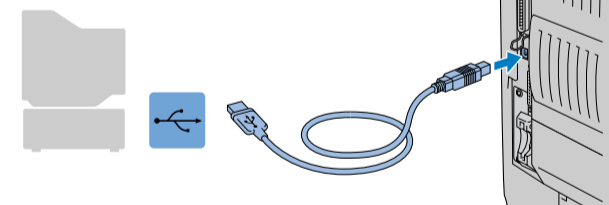
- 3 Klicka på Nästa.



- 4 Klicka på OK-knappen.

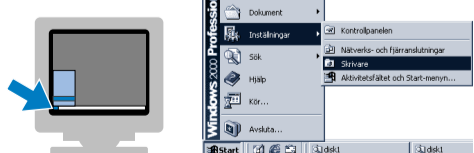


- 5 Kontrollera att strömmen är påslagen.

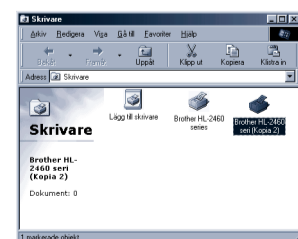


- 6 Anslut USB-kabeln till din PC och därefter till skrivaren. För användare av Windows® 98/Me: Installationen är klar. För användare av Windows® 2000: Gå till steg 7.

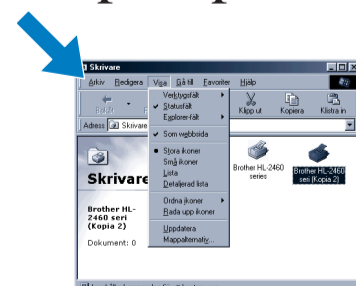
Steg 7 (Endast Windows® 2000-användare) Inställning av skrivarport på din PC.



- 1 När din PC startat om, klicka **Start**, **Inställningar** och välj sedan **Skrivare**.



- 2 Markera ikonen för Brother HL-2460 series (kopia 2).



- 3 Klicka på Arkiv-meny och markera sedan Ange standardskrivare. Installationen är klar.

Endast för Macintosh®-användare

Om du skriver ut från en Macintosh-dator måste du ansluta den till skrivaren via ett nätverk (Brother rekommenderar att du använder nätverkskortet NC-4100h).

För Nätverksanvändare

Om du vill ansluta skrivaren till ett nätverk, se **Snabbinstallation för nätverk**. När administratören gjort de nödvändiga inställningarna installerar du drivrutinen. Se även "Installation av drivrutin" i **Snabbinstallation för nätverk**.

Manöverpanel



DATA LED : Orange

På	Data finns kvar i skrivarens buffertminne.
Blinkar	Tar emot eller bearbetar data.
Av	Inga kvarvarande data.

Manöverknappar

Go	Lämna kontrollpanelmenyn, Reprint-inställningarna och nollställ felmeddelanden. Paus / Fortsätt utskriften.
Job Cancel	Stoppa och avbryt den skrivaråtgärd som är aktiv just nu.
Reprint	Gå till Reprint-menyn (återutskriften).
	+ Gå framåt eller bakåt genom menyerna.
	- Gå framåt eller bakåt genom valda alternativ.
Menu	Gå till manöverpanelens menyer. Använd de valda menyerna och de gjorda inställningarna.
Back	Gå tillbaka en nivå i menystrukturen.

Språkval (Det förvalda språket är engelska)

- Välj konfigureringsläge **SETUP** genom att hålla ner knappen **+** och trycka på knappen **Set**.
- Kontrollera att meddelandet **LANGUAGE** visas och tryck sedan på **Set**.
- Välj språk genom att trycka på **+** eller **-** och tryck sedan på **Set**. En asterisk (*) visas i ena änden av teckenfönstret. (Du kan gå tillbaka till läget **KLAR** genom att trycka på **Go**.)

- Obs**
- Skrivaren har en inbyggd realtidsklocka. Ställ in tiden enligt Kapitel 3 i bruksanvisningen på CD-ROM-skivan. Du måste ställa in tiden innan du kan använda funktionerna för logghantering och återutskrift.
 - Öka RAMDISK-storleken när du vill använda funktionerna för återutskrift, men inte har tillbehören hårddisk eller CompactFlash i skrivaren. Se RAM-expansion i kapitel 4 i bruksanvisningen.

För mer information, se kapitel 3 "MANÖVERPANEL" i användarhandboken för skrivaren.