

Printerdriver og hjælpefunktioner



Dette dokument er en introduktion til printerdriverens funktioner og værktøjer. Printerdriveren og værktøjerne findes på den cd-rom, der blev leveret sammen med printeren.

Trykt i Japan LJ0740001



omkostningsbesparelse



professionel



administratorværktøj



Hjælp

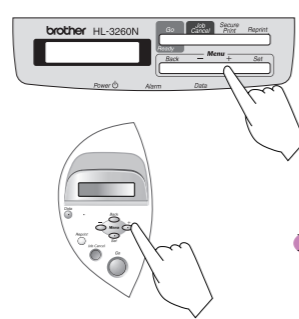
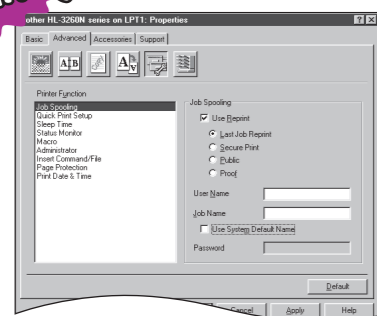
Visse illustrationer er baseret på modellen HL-3260N.

Printerdriverfunktioner

Med Brother-printerdriveren kan du få adgang til printerfunktioner på en brugervenlig, intuitiv måde, og driveren har et væld af nyttige funktioner, der forbedrer produktiviteten og sikrer, at du får mest muligt ud af printeren.

Du kan få den nyeste driver og finde den bedste løsning på problemer eller spørgsmål ved at gå til Brother Solutions Center direkte fra driveren eller til <http://solutions.brother.com>

Sikker udskrivning

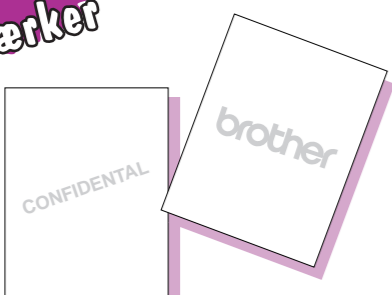


Send fortrolige dokumenter fra dine Windows-programmer i metoden til sikker udskrivning. Fortrolige dokumenter udskrives kun, hvis du indtaster din pinkode i printerens kontrolpanel, eller hvis du logger på printeren via en Web-browser og vælger funktionen til sikker udskrivning.

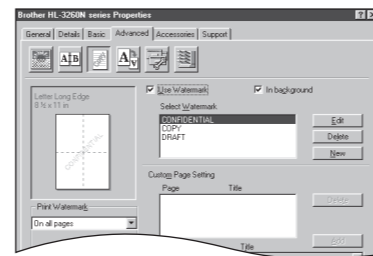
Yderligere oplysninger findes i kapitel 3 i printerens brugervejledning. Du kan også besøge <http://solutions.brother.com>.

Bemærk Vi anbefaler, at du forbedrer ydelsen ved at installere et HD-6G/HD-EX HDD-, Compact Flash™- eller DIMM-hukommelsesmodul, der alle fås som ekstraudstyr. Se kapitel 4 i brugervejledningen, eller besøg <http://solutions.brother.com>

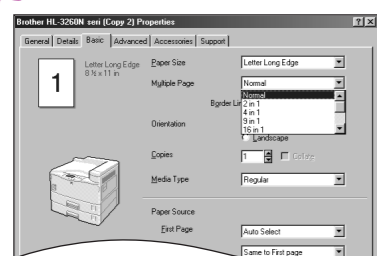
Udskrivning af vandmærker



Brug vandmærker i dine dokumenter ved hjælp af foruddefinerede meddelelser. Du kan også oprette dine egne vandmærker ved hjælp af tekst eller bilmappbilleder.



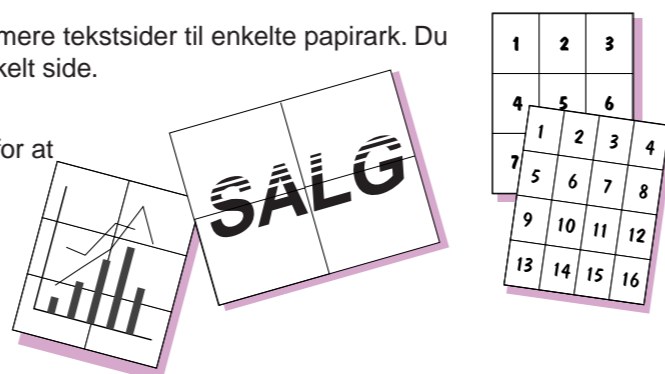
Flere sider



N i 1
Brug funktionen til flere sider til at komprimere tekstsider til enkelte papirark. Du kan komprimere fra 2 til 25 sider til en enkelt side.

Udskrivning af plakater

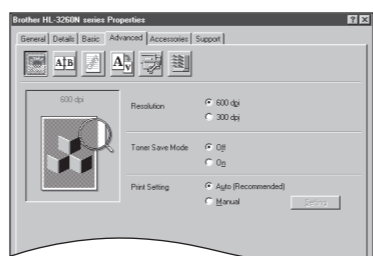
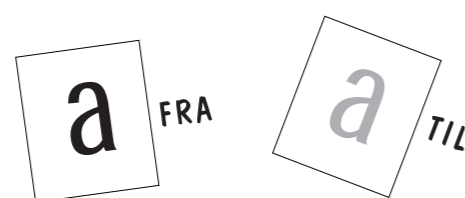
Vælg metoden til udskrivning af plakater for at forstørre enkelte ark papir op til 25 gange deres oprindelige størrelse.



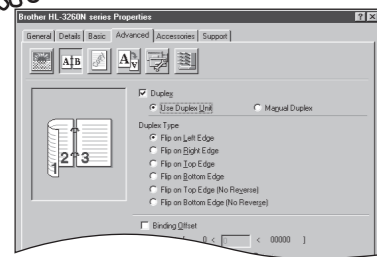
Tonerbesparelse



Brug mindre toner, og spar penge på driftsomkostninger ved at aktivere funktionen "Toner Save".

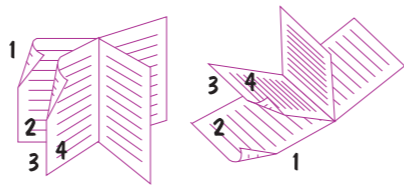


Automatisk og halvautomatisk dupleksudskrivning

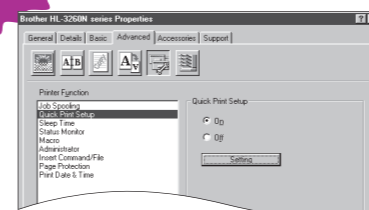


Ved almindelig dupleksudskrivning kan du bruge funktionen til manuel dupleks, hvis du vil udskrive manuelt på begge sider af papiret. Ved udskrivning af brochurer eller pjecer eller mere krævende dupleksudskrivning, skal du købe den relevante dupleksenhed.

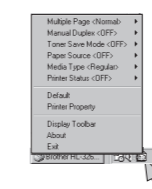
Bemærk Modelnavn på automatisk dupleksenhed HL-2460:
Dupleksenhed (DX-4000)
Modelnavn på automatisk dupleksenhed HL-3260N:
Dupleksenhed (DX-5000)
Udvekslingsenhed (SP-5000) kræves også.



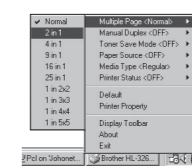
Quick Print Setup



Et proceslinjebaseret program, der giver adgang til hyppigt anvendte driverfunktioner.



1 Højreklik på ikonet (med højre museknap) for at få vist de aktuelle printerindstillinger.



2 Skift indstillinger ved at flytte markøren til den menu, du ønsker at ændre.

Bemærk

Du kan få Quick Print Setup-ikonet vist på eller få det til at forsvinde fra proceslinjen ved at bruge indstillingerne under fanen Egenskaber for printerdriveren. Gå til <http://solutions.brother.com> for at få flere oplysninger.

Brother Solutions Center



Gå direkte til Web-stedet Brother Solutions Center (<http://solutions.brother.com>) for at få de nyeste oplysninger om printerdrivere, brugervejledninger, håndbøger og anden dokumentation til Brother-printeren.

Værktøjer

Der er meget tilbehørssoftware support for brugere og administratorer.

Interaktiv hjælp



Din personlige online supportlinje, der er åben døgnet rundt hele ugen. Der vises animerede film på din computer, når der opstår en printerfejl.

Kig på animationen for den unikke funktion. Gå til <http://solutions.brother.com> for at få flere oplysninger om denne unikke funktion.

Den interaktive hjælp bruges ved at vælge "Ja" i bekræftelsesdialogboksen, der vises i det sidste trin af installationen af printerdriveren. Du kan installere den interaktive hjælp.

For parallelkabelbrugere (HL-2460 og HL-3260N) og USB-kabelbrugere (kun HL-2460)

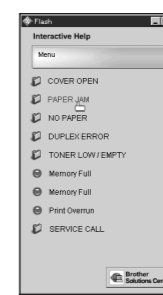


- 1 Når der opstår en printerfejl, vises statusmonitorikonet på proceslinjen, hvis indstillingen for statusmonitor er aktiveret i printerdriveren.
- 2 Højreklik (eller dobbeltklik) på statusmonitorikonet, vælg Interaktiv hjælp, og se en video om det rapporterede problem.

For netværksbrugere:



Der vises et genvejsikon på skrivebordet, når du har installeret printerdriveren. Når der vises en fejlmeddelelse på printerens LCD, skal du dobbeltklikke på det tilsvarende genvejsikon på skrivebordet.



- 1 Vælg den fejlmeddelelse, der vises på printerens kontrolpanel-LCD.
- 2 Se en video, der giver relevante oplysninger i forbindelse med det rapporterede problem.

Bemærk

Når du bruger Brothers udskrivningssoftware LPR Peer to Peer, vises statusmonitorikonet på proceslinjen, når der opstår en fejl.

Automatic E-mail Printing

(Kun Windows® 95/98/Me brugere)

Alle, der deler en e-mail-adresse og har brug for at få deres e-mail udskrevet automatisk, kan have glæde af at bruge softwaren Automatic E-mail Printing. Denne software downloader og udskriver e-mail automatisk og kan skræddersyes til at modtage e-mail og udskrive e-mail med angivne intervaller eller på bestemte tidspunkter.

Kun til administratorbrug

BRAdmin Professional



Denne software er et værktøj til styring af Brother-netværksprintere, der kører på Windows® 95/98/Me, Windows® 2000 og Windows NT® 4.0. BRAdmin Professional giver avancerede netværks- og printerhåndteringsfunktioner for Brother produkter. BRAdmin Professional-softwaren spiller en vigtig rolle i styring af printernetværk, idet den identificerer potentielle problemer, før de bliver synlige, og ved at behandle vigtige IT-behov som strømnet printerkonfiguration, massekonfiguration og virksomhedsdækkende opgraderinger.

Storage Manager



Brug Brothers Storage Manager-software til at styre skrifttyper og makroer (elektroniske formularer), der er lagret i printerens hukommelse, Compact Flash™ eller HD-6G/HD-EX HDD. Yderligere oplysninger findes i brugervejledningen til Storage Manager på cd-rom'en. Du kan også besøge Brothers Web-sted med løsninger på <http://solutions.brother.com>.

Analysis Tool Software



Hvis du vil have omkostningsoverblik på en afdeling eller som enkeltperson, kan du installere Compact Flash™ eller HD-6G/HD-EX HDD (ekstraudstyr) på printeren og bruge Analysis Tool Software til at beregne analyser og udskriftstendenser.

Internet Printing



Spar på kommunikationsomkostninger ved at bruge IPP-protokollen eller Brothers BIP-software til at sende udskriftsjob fra din Windows-pc via Internettet direkte til en Brother-printer med netværkskapacitet. Yderligere oplysninger findes i kapitel 5 i brugervejledningen til netværk. (på cd-rom'en) Du kan også besøge Brothers Web-sted med løsninger på <http://solutions.brother.com>.