

Pour les utilisateurs de Windows® uniquement
HL-2460 / 3260N

brother®

Pilote d'imprimante et utilitaires



Ce document présente les fonctions du pilote d'imprimante et les utilitaires. Le pilote d'imprimante et les utilitaires se trouvent sur le CD-ROM fourni avec votre imprimante.

Imprimé en Chine LJ0734001

économie de coûts

pour les professionnels

utilitaire pour administrateurs

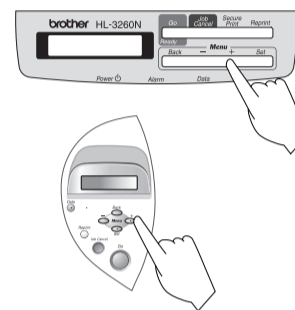
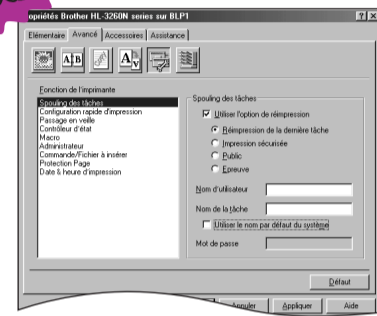
pour vous aider

Certaines illustrations sont basées sur l'imprimante HL-3260N.

Fonctions du pilote d'imprimante

Le pilote d'imprimante Brother vous permet d'accéder aux fonctions de l'imprimante de manière simple et conviviale et il renferme une foule de fonctions utiles qui rehaussent votre productivité et garantissent une exploitation optimale de votre imprimante. Pour obtenir la toute dernière version du pilote et pour déterminer la meilleure solution à vos questions ou problèmes éventuels, accédez directement au Centre de Solutions Brother à partir du pilote ou rendez-vous au site Web <http://solutions.brother.com>.

Impression sécurisée



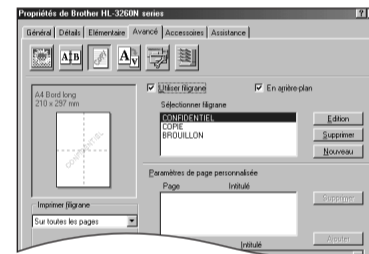
Envoyez des documents confidentiels depuis vos applications Windows en mode d'impression sécurisée. Les documents confidentiels peuvent uniquement être imprimés en tapant votre code secret (PIN) au panneau de commande de l'imprimante ou bien en vous connectant à l'imprimante par le biais d'un navigateur Web et en sélectionnant l'option d'impression sécurisée. Pour obtenir un complément d'information, consultez le chapitre 3 du Guide d'utilisation de l'imprimante ou rendez visite au site Web <http://solutions.brother.com>.

Remarque Pour optimiser vos performances, nous vous conseillons d'installer l'unité HDD HD-6G/HD-EX, la carte Compact Flash™ ou un module de mémoire DIMM en option. Reportez-vous au chapitre 4 du Guide d'utilisation ou rendez visite au site <http://solutions.brother.com>.

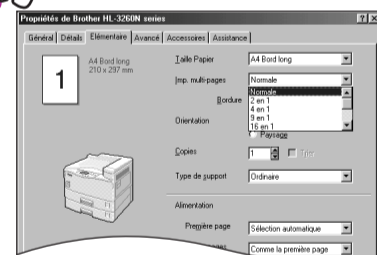
Impression en filigrane



Créez des filigranes sur vos documents à partir de messages pré-définis. Vous pouvez également créer vos propres filigranes à partir de texte ou d'images bitmap.



Impression multi-pages



N en 1
Servez-vous de l'option d'impression multi-pages pour comprimer plusieurs pages de texte sur une seule feuille de papier. Vous pouvez comprimer de 2 à 25 pages sur une seule feuille de papier.

Impression de poster

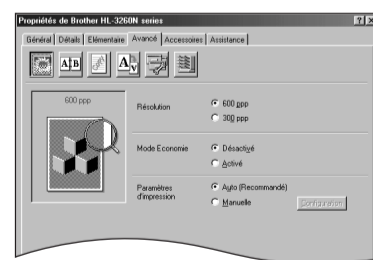
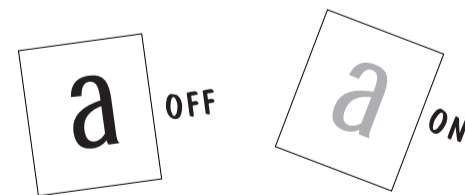
Sélectionnez le mode d'impression de poster pour imprimer une feuille de papier en agrandissant jusqu'à 25 fois sa taille d'origine.



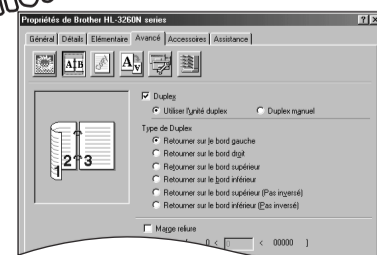
Mode Economie de toner



Utilisez moins de toner et réduisez vos frais d'impression en activant le mode Economie de toner.

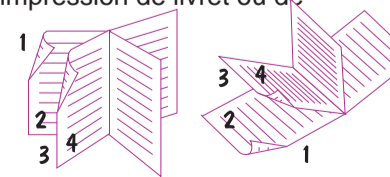


Impression duplex automatique et semi-automatique

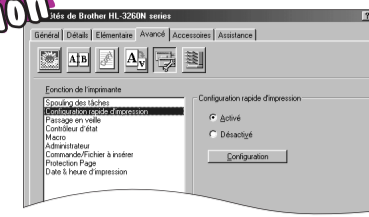


En cas d'impression Recto-verso occasionnelle, servez-vous de l'option de duplex manuel pour imprimer manuellement sur les deux faces du papier. En cas d'impression de livret ou de brochure, ou pour des tâches d'impression recto-verso plus intensives, procurez-vous l'unité duplex adaptée.

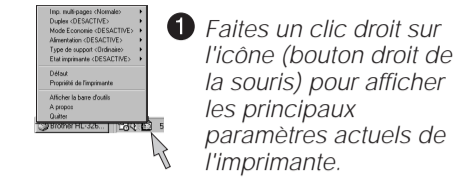
Remarque Nom du modèle de l'unité duplex automatique de la HL-2460: Unité duplex (DX-4000).
Nom du modèle de l'unité duplex automatique de la HL-3260N: Unité duplex (DX-5000).
Vous devez aussi vous procurer un échangeur (SP-5000)



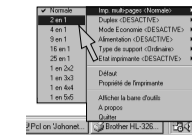
Configuration rapide d'impression



Application basée sur la barre des tâches qui permet d'accéder aux fonctions du pilote fréquemment utilisées.



1 Faites un clic droit sur l'icône (bouton droit de la souris) pour afficher les principaux paramètres actuels de l'imprimante.



2 Modifiez les paramètres en déplaçant le curseur sur le menu à changer.

Remarque

Vous pouvez activer ou désactiver l'icône de Configuration rapide d'impression dans la barre des tâches à partir de l'onglet Propriétés du pilote d'imprimante. Pour en savoir plus, rendez-vous à <http://solutions.brother.com>.

Centre de Solutions Brother



Connectez-vous directement au site Web du Centre de Solutions Brother (<http://solutions.brother.com>) pour obtenir des informations actualisées sur les pilotes d'imprimante, des guides d'utilisation, des documents de référence ou autre documentation disponible pour votre imprimante Brother.

Utilitaires

Il est fourni un nombre considérable d'utilitaires commodes destinés aux utilisateurs et aux administrateurs de réseau.

Aide interactive

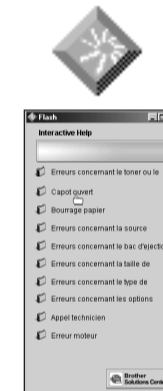


Il s'agit de votre système personnel d'assistance en ligne disponible 24 heures sur 24 et 7 jours sur 7. Des vidéos s'affichent sur votre bureau lorsqu'il se produit une erreur au niveau de l'imprimante. Visualisez la vidéo pour déterminer comment résoudre le problème rencontré. Pour obtenir un complément d'information sur cette fonction inédite, rendez-vous à <http://solutions.brother.com>. Pour vous servir de l'aide interactive, sélectionnez "Oui" dans la boîte de dialogue de confirmation qui s'affiche durant la dernière étape. Vous pouvez installer l'aide interactive.

Pour les utilisateurs du câble parallèle (HL-2460 et HL-3260N) et du câble USB (HL-2460 uniquement)



- Lorsqu'il se produit une erreur au niveau de l'imprimante, l'icône de contrôleur d'état s'affiche si la fonction de contrôle d'état est activée dans le pilote d'imprimante.
- Faites un clic droit (ou un double clic) sur l'icône du contrôleur d'état et sélectionnez l'aide interactive. Regardez la vidéo qui correspond au problème signalé.



Un icône de raccourci s'affiche sur votre bureau à l'issue de l'installation du pilote d'imprimante. Lorsqu'un message d'erreur s'affiche sur l'écran de l'imprimante, faites un double clic sur l'icône de raccourci correspondant se trouvant sur votre bureau.

- Sélectionnez le message d'erreur affiché sur le panneau de commande de l'imprimante.
- Regardez la vidéo vous donnant des renseignements pertinents sur le problème signalé.

Remarque

Si vous utilisez le logiciel d'impression Peer-to-Peer LPR de Brother, l'icône de contrôleur d'état s'affiche sur la barre des tâches lorsqu'une erreur se produit.

Impression automatique de courrier électronique

(pour les utilisateurs de Windows® 95/98/Me uniquement)

Quiconque partage une adresse e-mail et a besoin d'imprimer son courrier électronique peut bénéficier des fonctions proposées par le logiciel d'impression automatique de courrier électronique. Ce logiciel télécharge et imprime les e-mails automatiquement et il peut être personnalisé afin de recevoir et d'imprimer les messages à intervalles prédéfinis ou à une heure déterminée.

BRAdmin Professional



Ce logiciel est un utilitaire qui vous permet de gérer vos imprimantes réseau Brother qui fonctionnent sous Windows® 95/98/Me, Windows® 2000 et Windows NT® 4.0. Le logiciel BRAdmin Professional propose des fonctions sophistiquées de gestion d'imprimante et de réseau pour les imprimantes Brother. En identifiant les problèmes potentiels avant qu'ils ne se présentent et en s'attachant à d'importantes considérations informatiques telles que la configuration rationnelle d'imprimantes, la configuration multiple et les mises à niveau à l'échelle de l'entreprise, le logiciel BRAdmin Professional joue un rôle important dans la gestion des imprimantes en réseau.

Gestionnaire de stockage



Servez-vous du logiciel gestionnaire de stockage Brother pour gérer les polices et les macros (formulaires électroniques) sauvegardées dans la mémoire de l'imprimante, sur la carte Compact Flash™ ou sur l'unité HDD HD-6G/HD-EX. Pour en savoir plus, consultez le Guide du gestionnaire de stockage sur le CD-ROM fourni ou rendez-vous au site Web de solutions Brother en tapant <http://solutions.brother.com>.

Outil d'analyse



Pour le suivi des coûts par service ou par individu, installez une carte Compact Flash™ ou une unité HDD HD-6G/HD-EX. en option dans l'imprimante et servez-vous de l'outil d'analyse pour calculer et analyser les tendances d'utilisation de l'imprimante.

Impression Internet



Réduisez vos coûts de communication en vous servant du protocole IPP ou du logiciel BIP de Brother pour envoyer directement vos tâches d'impression à une imprimante Brother connectée en réseau par le biais de l'Internet depuis votre PC fonctionnant sous Windows. Pour en savoir plus, consultez le chapitre 5 du Guide de l'utilisateur en réseau (sur le CD-ROM) ou rendez-vous au site Web du Centre de Solutions Brother en tapant <http://solutions.brother.com>