

# Skriverdriver og verktøy



I dette dokumentet finner du en introduksjon til funksjonene og verktøyene i skriverdriveren. Skriverdriveren og verktøyene er tilgjengelige på CD-ROMen som fulgte med skriveren.

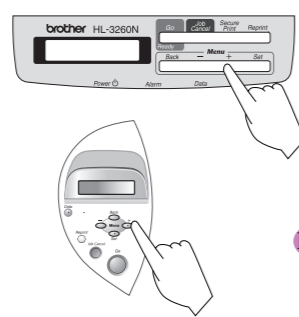
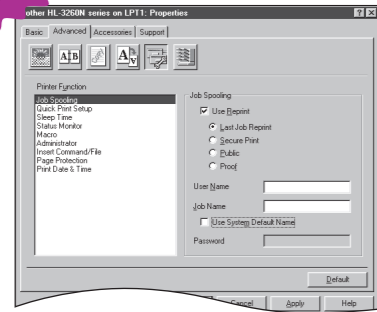
Trykt i Japan LJ0738001

Noen av illustrasjonene er basert på HL-3260N-skriveren.

## Funksjoner i skriverdriveren

Brother-skriverdriveren gir deg en brukervennlig og intuitiv måte å bruke skriverfunksjoner, og den har mange nyttige funksjoner som forbedrer produktiviteten, og som gjør at du kan få mest mulig ut av skriveren. Gå til Brother Solutions Center direkte fra driveren hvis du vil ha den nyeste driveren og de beste løsninger på problemer eller spørsmål, eller gå til <http://solutions.brother.com>.

### Sikker utskrift



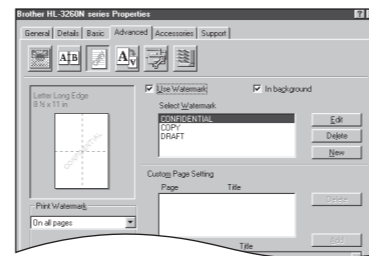
Send konfidensielle dokumenter fra Windows-programmer i sikker utskriftsmodus. Konfidensielle dokumenter skrives bare ut når du taster inn din personlige kode på skriverens kontrollpanel, eller hvis du logger deg på skriveren via en nettleter og velger alternativet for sikker utskrift. Hvis du vil ha mer informasjon, kan du se kapittel 3 i brukerhåndboken for skriveren eller gå til <http://solutions.brother.com>.

**Merk** For å få bedre ytelse anbefaler vi at du installerer HD-6G/HD-EX HDD, Compact Flash™ eller DIMM-minnemoduler. Hvis du vil ha mer informasjon, kan du se kapittel 4 i brukerhåndboken eller gå til <http://solutions.brother.com>.

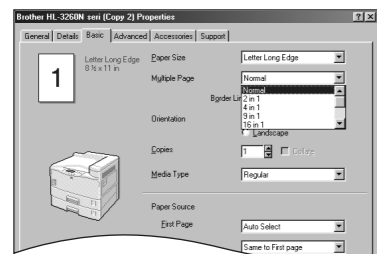
### Vannmerkeutskrift



Du kan skrive ut dokumentene med vannmerker ved å bruke forhåndsdefinerte meldinger. Du kan også lage dine egne vannmerker ved å bruke tekst eller punktgrafikkbilder.

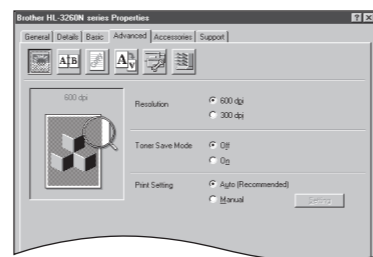
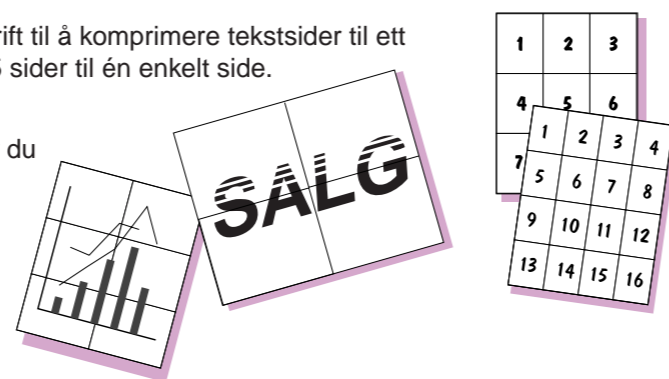


### Flere sider



**N i 1**  
Du kan bruke alternativet for flersideutskrift til å komprimere tekstsider til ett enkelt ark. Du kan komprimere fra 2 til 25 sider til én enkelt side.

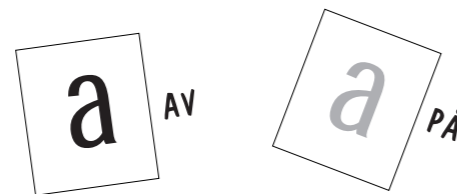
**Plakatutskrift**  
Du kan velge modus for plakatutskrift når du vil forstørre enkeltark opptil 25 ganger originalstørrelsen.



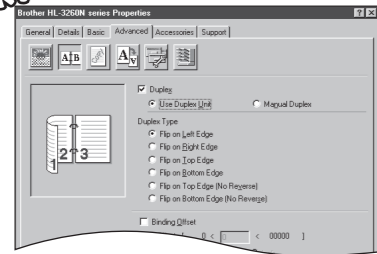
### Tonersparing



Bruk mindre toner og reduser driftskostnadene ved å aktivere tonersparing.

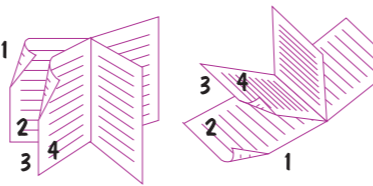


### Automatisk og halvautomatisk tosidig utskrift

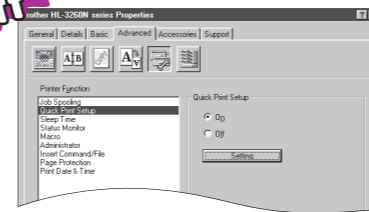


Hvis du bare trenger tosidig utskrift av og til, velger du alternativet Tosidig utskrift manuelt, slik at det skrives ut på begge sidene manuelt. Hvis du skriver ut hefter eller mer komplisert tosidig utskrift, bør du kjøpe en tosidigenhet.

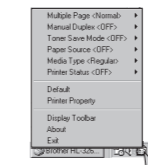
**Merk** Modellnavn for automatisk tosidigenhet for HL-2460: Tosidigenhet (DX-4000)  
 Modellnavn for automatisk tosidigenhet for HL-3260N: Tosidigenhet (DX-5000)  
 Du trenger også en vekslingsenhet (SP-5000).



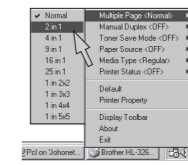
### Hurtig skriveroppsett



Et program på oppgavelinjen som brukes for vanlige driverfunksjoner.



1 Høyreklikk på ikonet (med høyre museknapp) hvis du vil vise gjeldende innstillinger for skriveren.



2 Du endrer innstillingene ved å flytte markøren til menyen du vil endre.

**Merk** Du kan vise eller fjerne ikonet for Hurtig skriveroppsett fra oppgaveskuffen ved å bruke innstillingene i kategorien Egenskaper i skriverdriveren. Gå til <http://solutions.brother.com> hvis du vil ha mer informasjon.

### Brother Solutions Center



Du kan koble deg direkte til Internett-området for Brother Solutions Center (<http://solutions.brother.com>) hvis du vil ha oppdatert informasjon om skriverdrivere, brukerhåndbøker, artikler og annen tilgjengelig dokumentasjon for Brother-skriveren.

## Verktøy

Det er mye støtte for brukere og administratører som bruker verktøyene.

### Interaktiv Hjelp



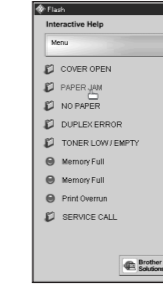
Ditt personlige, elektroniske hjelpesystem. Det er tilgjengelig 24 timer i døgnet 7 dager i uken. Animerte filmer vises på skrivebordet når det oppstår en skriverfeil. Se på filmen, slik at du lærer og forstår hvordan du løser problemet. Gå til <http://solutions.brother.com> hvis du vil ha mer informasjon om denne unike funksjonen. Hvis du vil bruke Interaktiv Hjelp, velger du Ja i bekreftelsesdialogboksen som vises i siste trinn når du installerer skriverdriveren.

**For brukere med parallellkabel (HL-2460 og HL-3260N) og USB-kabel (bare HL-2460)**



- 1 Når det oppstår en skriverfeil, vises ikonet for Statusovervåking på oppgavelinjen hvis Statusovervåking er aktivert i skriverdriveren.
- 2 Høyreklikk (eller dobbeltklikk) på ikonet for Statusovervåking, velg Interaktiv Hjelp for å se en film om problemet.

**For nettverksbrukere:**



Et snarveisikon vises på skrivebordet etter at skriverdriveren er installert. Når det vises en feilmelding på LCD-skjermen på skriveren, dobbeltklikker du på det tilhørende snarveisikonet på skrivebordet.

- 1 Velg feilmeldingen som vises på LCD-skjermen på kontrollpanelet til skriveren.
- 2 Se videoen som demonstrerer relevant informasjon om problemet.

**Merk** Når du bruker Brother LPR-programvaren for node-til-node-utskrift, vises ikonet for Statusovervåking i oppgaveskuffen når det oppstår en feil.

### Automatisk utskrift av e-post (bare for Windows® 95/98/Me)

Alle som deler en e-postadresse, og som trenger å skrive ut e-post automatisk, kan dra nytte av programvaren for automatisk utskrift av e-post. Dette programmet laster ned og skriver ut e-post automatisk, og det kan tilpasses slik at e-post mottas og skrives ut ved angitte intervaller eller på angitte klokkeslett.

Bare for administratører

### BRAdmin Professional



Denne programvaren er et verktøy for administrasjon av Brother-nettverksskrivere som kjøres i Windows® 95/98/Me, Windows® 2000 og Windows NT® 4.0. BRAdmin Professional gir deg avanserte funksjoner for administrasjon av nettverk og skrivere både for Brother-produkter. Du bruker BRAdmin Professional til å identifisere potensielle problemer for de oppstår og til å dekke viktige IT-behov, for eksempel effektiv skriverkonfigurasjon, massekonfigurasjon og oppgraderinger på bedriftsnivå. Programmet spiller således en viktig rolle innen administrasjon av nettverksskrivere.

### Storage Manager



Du bruker Brother Storage Manager til å administrere skrifter og makroer (elektroniske skjemaer) som er lagret i skriverminnet eller på Compact Flash™ eller HD-6G/HD-EX HDD. Hvis du vil ha mer informasjon, kan du se håndboken for Storage Manager på CD-ROMen eller gå til Internett-området for Brother Solutions på <http://solutions.brother.com>.

### Analyseverktøy



Hvis du vil spore avdelingskostnader eller individuelle kostnader, kan du installere Compact Flash™ eller HD-6G/HD-EX HDD i skriveren og bruke analyseverktøyet til å analysere bruken av skriveren.

### Internett-utskrift



Du kan redusere kommunikasjonskostnadene ved å bruke IPP-protokollen eller BIP-programvaren fra Brother til å sende utskriftsjobber fra PCen over Internett direkte til en Brother-nettverksskriver. Hvis du vil ha mer informasjon, kan du se kapittel 5 i brukerhåndboken for nettverket (på CD-ROMen) eller gå til Internett-området for Brother Solutions Center på <http://solutions.brother.com>.