

Sólo para usuarios de Windows®
HL-2460 / 3260N

brother

Controlador de impresora y utilidades



Este documento proporciona una introducción a las funciones y utilidades del controlador de impresora. El controlador y las utilidades de la impresora están disponibles en el CD-ROM que se suministra con la impresora.

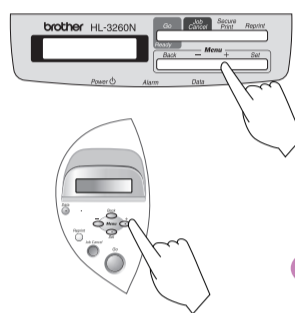
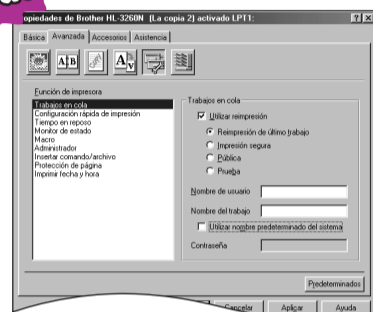
Impreso en Japan LJ0737001

Algunas ilustraciones toman como base la impresora HL-3260N.
 ahorro de costes profesional utilidad del administrador ayuda disponible

Funciones del controlador de impresora

El controlador de impresora Brother le permite acceder a funciones de la impresora de un modo simple e intuitivo y está compuesto de útiles funciones que mejoran la productividad y garantizan obtener el máximo partido de la impresora. Para obtener el controlador más actualizado y encontrar la mejor solución a su problema o pregunta, acceda al Centro de soluciones de Brother directamente desde el controlador o diríjase a <http://solutions.brother.com>.

Impresión segura



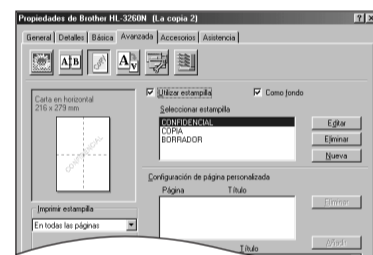
Envíe documentos confidenciales desde aplicaciones para Windows en modo de impresión seguro. Los documentos confidenciales sólo se imprimen introduciendo su número de identificación personal (PIN) en el panel de control de la impresora o conectándose a la impresora a través de un navegador web y seleccionando la opción de impresión segura. Para obtener más información, consulte el Capítulo 3 en el Manual del usuario de la impresora o diríjase a <http://solutions.brother.com>.

Nota Para obtener un rendimiento superior, le recomendamos la instalación de la unidad de disco duro HD-6G/HD-EX, la tarjeta Compact Flash™ o un módulo de memoria DIMM opcionales. Consulte el Capítulo 4 del Manual del usuario o diríjase a <http://solutions.brother.com>.

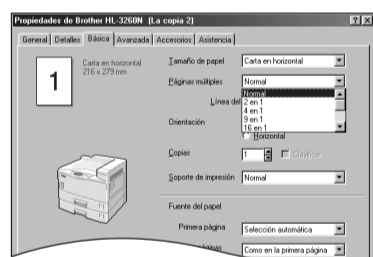
Impresión de estampilla



Coloque una estampilla en sus documentos utilizando mensajes predefinidos. También puede crear sus propias estampillas utilizando texto o imágenes de mapas de bits.

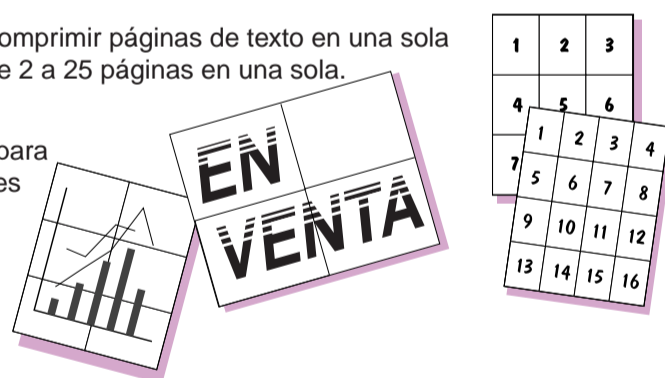


Páginas múltiples



N en 1
Utilice la opción Páginas múltiples para comprimir páginas de texto en una sola hoja de papel. Pueden comprimirse desde 2 a 25 páginas en una sola.

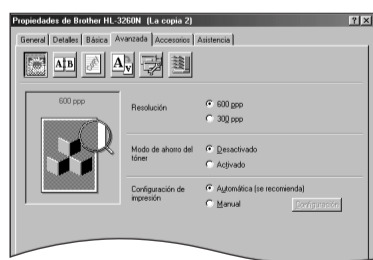
Impresión en póster
Seleccione el modo Impresión en póster para aumentar páginas de papel hasta 25 veces de su tamaño original.



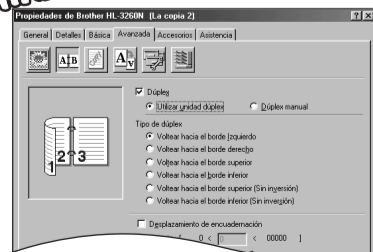
Ahorro de tóner



Utilice menos tóner y ahorre dinero en los costes de explotación activando la opción "Ahorro de tóner".

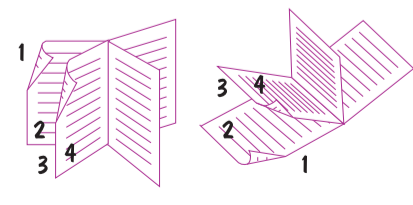


Impresión dúplex automática y semiautomática

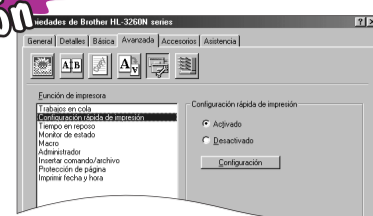


Si imprime en modo dúplex ocasionalmente, utilice la opción Dúplex manual para imprimir manualmente en ambas caras del papel. Para imprimir folletos, prospectos o impresión de más alto rendimiento, adquiera la unidad dúplex apropiada.

Nota Nombre de modelo de la unidad dúplex automática para la HL-2460: Unidad dúplex (DX-4000)
 Nombre de modelo de la unidad dúplex automática para la HL-3260N: Unidad dúplex (DX-5000)
 También se requiere la unidad de intercambio (SP-5000).



Configuración rápida de impresión



Una aplicación con interfaz en la barra de tareas que sirve para acceder a las funciones del controlador utilizadas con mayor frecuencia.



1 Haga clic con el botón derecho del ratón en el icono para ver la configuración principal actual de la impresora.



2 Cambie la configuración desplazando el cursor al menú que desee cambiar.

Nota Puede hacer que el icono de Configuración rápida de impresión aparezca o desaparezca de la barra de tareas utilizando la configuración en la ficha Propiedades del controlador de impresora. Diríjase a <http://solutions.brother.com> para obtener más información.

Centro de soluciones de Brother



Conéctese directamente al sitio web del Centro de soluciones de Brother (<http://solutions.brother.com>) para obtener información actualizada sobre los controladores de impresora, manuales de usuario, boletines técnicos y otra documentación disponible para su impresora Brother.

Utilidades

En él, se halla una importante cantidad de asistencia para usuarios y administradores acerca del software de utilidad.

Ayuda interactiva



Su línea de asistencia personal en línea disponible 24 horas al día, 7 días a la semana. Aparecerán películas animadas en su escritorio cuando se produzca un error de impresora. Vea la animación para aprender a solucionar el problema. Diríjase a <http://solutions.brother.com> para obtener más información sobre esta función exclusiva.

Para utilizar la ayuda interactiva, seleccione "SÍ" en el cuadro de confirmación que aparecerá durante el último paso de la instalación del controlador de la impresora. Puede instalar la Ayuda interactiva.

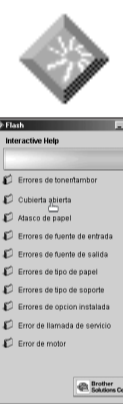
Para usuarios de cable paralelo (HL-2460 y HL-3260N) y cable USB (sólo para la HL-2460)



- 1 Cuando se produzca un error de impresora, el icono Monitor de estado aparecerá en la barra de tareas si el Monitor de estado está activado en el controlador de impresora.
- 2 Haga clic con el botón derecho del ratón (o doble clic) en el icono Monitor de estado, seleccione Ayuda interactiva y vea un vídeo sobre el problema que se ha producido.

Nota Cuando utilice el software de impresión Punto a punto LPR de Brother, el icono Monitor de estado aparecerá en la barra de tareas cuando se produzca un error.

Para usuarios de red:



Aparecerá un icono de acceso directo en el escritorio después de haber instalado el controlador de impresora. Cuando aparezca en mensaje de error en el LCD de la impresora, haga doble clic en el icono de acceso directo del escritorio que concuerde con el error.

- 1 Seleccione el mensaje de error que apareció en el LCD del panel de control de la impresora.
- 2 Vea un vídeo que muestra información relevante al problema que haya surgido.

Impresión automática de correo electrónico (sólo para usuarios de Windows® 95/98/Me)

Cualquiera que comparta una dirección de correo electrónico y necesite que su correo se imprima automáticamente puede beneficiarse del uso del software Impresión automática de correo electrónico. Este software descarga e imprime correo electrónico automáticamente, pudiendo configurarse para recibir e imprimir correo a intervalos de tiempo preestablecidos o a horas determinadas.

Sólo para administradores

BRAdmin Professional



Este software es una utilidad para administrar las impresoras Brother con capacidad de red que se ejecuta bajo Windows® 95/98/Me, Windows® 2000 y Windows NT® 4.0. El software BRAdmin Professional proporciona la capacidad de administración de redes e impresoras de forma profesional para productos Brother. Identificando problemas potenciales antes de que se presenten y dirigiendo requisitos importantes de IT, como una configuración de impresoras racionalizada, las configuraciones en masa y las actualizaciones en el ámbito de toda una empresa, el software BRAdmin Professional juega un importante papel en la administración de impresoras de red.

Administrador de almacenamiento



Utilice el software de administración de almacenamiento de Brother para gestionar fuentes y macros (formularios electrónicos) almacenados en la memoria de la impresora, en la tarjeta Compact Flash™ o en la unidad de disco duro HD-6G/HD-EX. Para obtener más información, consulte el manual del Administrador de almacenamiento en el CD-ROM o diríjase al sitio web de soluciones de Brother en <http://solutions.brother.com>.

Software de herramienta de análisis



Para realizar un seguimiento de costes de explotación individuales o de departamentos, instale una tarjeta Compact Flash™ o la unidad de disco duro HD-6G/HD-EX opcionales en la impresora y utilice el software de herramienta de análisis para calcular análisis y tendencias de uso de la impresora.

Impresión vía Internet



Ahorre en gastos de comunicaciones utilizando el protocolo IPP o el software BIP de Brother para enviar trabajos de impresión desde su PC bajo Windows a través de Internet directamente a una impresora Brother con capacidad de red. Para obtener más información, consulte el Capítulo 5 del manual del usuario de red (en el CD-ROM) o diríjase al sitio web de soluciones de Brother en <http://solutions.brother.com>.