

Endast för Windows®-användare
HL-2460 / 3260N

brother

Skrivardrivrutin och verktyg



Detta dokument ger en introduktion till skrivardrivrutinens funktioner och verktyg. Skrivardrivrutinen och verktygsprogrammen finns på den CD-ROM-skiva som medföljde skrivaren.

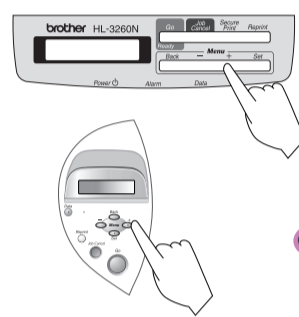
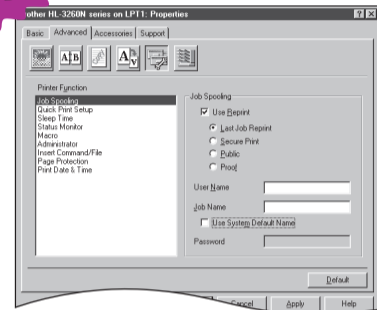
Tryckt i Japan LJ0739001

Vissa illustrationer baseras på skrivaren HL-3260N.

Skrivardrivrutinens funktioner

Genom Brother skrivardrivrutin kommer du åt skrivarens funktioner på ett lättanvänt och intuitivt sätt. Det finns en mängd användbara funktioner som förbättrar produktiviteten och ser till att du får ut mesta möjliga av din skrivare. För senaste drivrutin, och för bästa lösningen på ditt problem eller din fråga, gå direkt till Brother Solutions Center från drivrutinsprogrammet, eller besök <http://solutions.brother.com>

Säkra utskrift



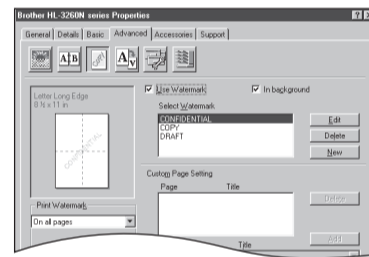
Skicka konfidentiella dokument från dina Windows-program i säkert utskriftsläge. Konfidentiella dokument skrivs bara ut när du matar in din PIN-kod på skrivarens manöverpanel, eller genom att logga in på skrivaren genom en webbläsare och välja säkra utskrift. För mer information, se kapitel 3 i skrivarens bruksanvisning, eller gå till <http://solutions.brother.com>.

Obs För bättre prestanda rekommenderar vi installation av tillvalen HD-6G/HD-EX hårddisk, Compact Flash™ minneskort eller DIMM-minnesmoduler. Se även kapitel 4 i bruksanvisningen, eller besök <http://solutions.brother.com>

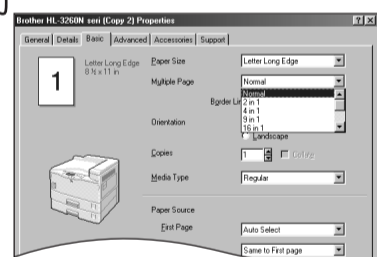
Vattenmärke



Du kan sätta in ett vattenmärke i dina dokument, t.ex. ett förutbestämt meddelande. Du kan också skapa egna vattenmärken med text eller bitmapp-bilder.

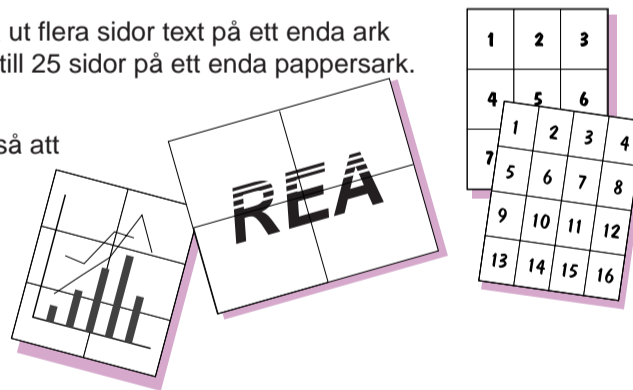


Flera sidor (på ett ark)



N i 1
Använd alternativet Flera sidor för att skriva ut flera sidor text på ett enda ark papper. Det går att skriva ut från 2 och upp till 25 sidor på ett enda pappersark.

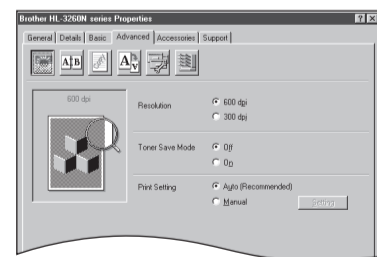
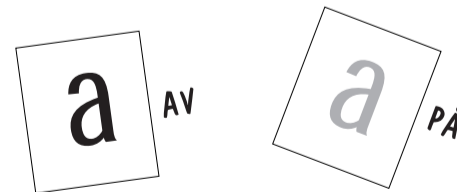
Poster-utskrift
Välj Poster-läge för att förstora utskriftarna så att ett dokument skrivs ut på upp till 25 ark (dvs upp till 25 gångers förstoring).



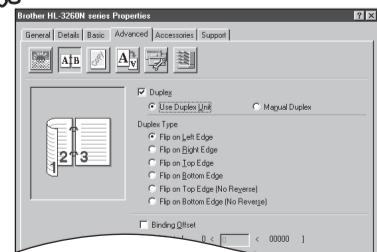
Tonerbesparing



Använd mindre mängd toner och spara på driftkostnaderna genom att aktivera alternativet "Tonerbesparing".

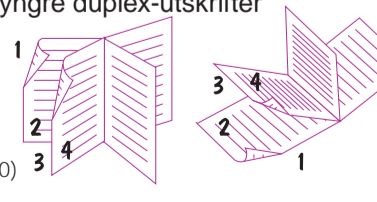


Automatiska och halvautomatiska Duplex-utskrift

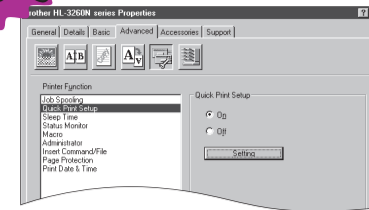


För enstaka duplex-utskrift, använd alternativet Manuell Duplex för att skriva ut manuellt på båda sidor av papperet. För utskrift av häften eller broschyrer, eller tyngre duplex-utskrift kan du köpa till en lämplig duplex-enhet.

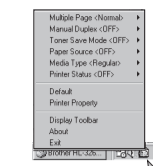
Obs HL-2460 Automatisk duplex-enhet Modellnamn: Duplex-enhet (DX-4000)
HL-3260N Automatisk duplex-enhet Modellnamn: Duplex-enhet (DX-5000)
Vaxlingsenhet (SP-5000) behövs också.



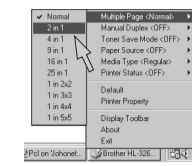
Snabbinställning



Program för aktivitetsfältet, för att komma åt programfunktioner som ofta behöver användas.



1 Högerklicka på ikonen (höger musknapp) för att se aktuella huvudinställningar för skrivaren.



2 Ändra inställningarna genom att flytta markören till den meny du vill ändra.

Obs Du kan visa eller gömma ikonen för snabbinställning på aktivitetsfältet genom inställningarna på skrivardrivrutinens flik för Egenskaper. Besök <http://solutions.brother.com> för mer information.

Brother Solutions Center



Anslut direkt till webbplatsen för Brother Solutions Center (<http://solutions.brother.com>) för aktuell information om skrivardrivrutiner, bruksanvisningar, informationsblad och annan dokumentation för Brother-skrivare.

Verktyg

Det finns mycket support för användare och administratörer av verktygsprogram.

Interaktiv hjälp

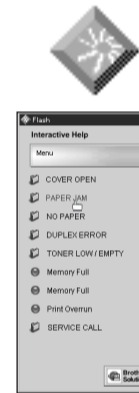


Din personliga online-support, 24 timmar om dygnet, 7 dagar i veckan. Animeringar visas på skrivbordet i händelse av skrivarfel. Titta på animeringen för att lära dig mer och förstå hur man löser problemet. Besök <http://www.solutions.brother.com> för mer information om den här unika funktionen. För interaktiv hjälp, välj "Ja" i den dialogruta som visas under sista steget i installationen av skrivardrivrutinen. Du kan installera den interaktiva hjälpen.

För dig som använder parallellkabel (HL-2460 och HL-3260N) och USB-kabel (endast HL-2460)



- När ett skrivarfel uppstår visas ikonen för statusövervakning på aktivitetsfältet om statusövervakning aktiverats i skrivardrivrutinen.
- Högerklicka (eller dubbelklicka) på ikonen för statusövervakning, välj interaktiv hjälp så kan du se en videofilm om det aktuella problemet.



En genväg visas på skrivbordet när skrivardrivrutinen installerats. När ett felmeddelande visas i skrivarens LCD-fönster, dubbelklicka på motsvarande genväg på skrivbordet.

- Markera det felmeddelande som visades i skrivarens LCD-fönster.
- Du kan sedan se en videofilm som demonstrerar relevant information om det aktuella problemet.

Obs När du använder Brother programvara för peer-to-peer-utskrift (LPR) visas statusövervaknings ikonen i aktivitetsfältet när ett fel uppstår.

Automatiska e-postutskrift

(Endast för dig som använder Windows® 95/98/Me)

Alla som delar en gemensam e-postadress, och som behöver få sin e-post utskrivna automatiskt, kan ha nytta av programmet för automatiska e-postutskrift. Programmet laddar ner och skriver ut e-postmeddelanden automatiskt, och kan anpassas till att ta emot och skriva ut e-post vid valda intervall, eller valda tidpunkter.

BRAdmin Professional



Programmet är ett verktyg för att hantera dina Brother nätverkskrivare som körs på Windows® 95/98/Me, Windows® 2000 och Windows NT® 4.0. Programmet BRAdmin Professional ger avancerade nätverks- och skrivarhanteringsfunktioner för produkter från Brother. Programmet identifierar potentiella problem innan användaren upptäcker dem, och adresserar viktiga IT-krav som t.ex. anpassad skrivarkonfiguration, masskonfiguration och företagsomfattande uppgraderingar - och spelar alltså en viktig roll i hanteringen av skrivarnätverk.

Storage Manager



Brothers hanteringsprogram Storage Manager kan du använda för att hantera fonter och makron (elektroniska formulär) som sparas i skrivarminnet, på Compact Flash™ minneskort eller på hårddisk HD-6G/HD-EX. För mer information, se bruksanvisningen för Storage Manager på CD-ROM-skivan eller besök Brothers webbplats på <http://solutions.brother.com>.

Analysverktyg



För spårning av avdelningens kostnader eller individuella kostnader kan du installera ett Compact Flash™ minneskort (tillval) eller hårddisk HD-6G/HD-EX (tillval) i skrivaren, och använd analysverktyget för att uppskatta skrivarens användning.

Internet-utskrift



Spara in på kommunikationskostnaderna med hjälp av IPP-protokollet eller Brothers BIP-program, och skicka utskriftarna från din Windows-PC över Internet, direkt till en nätverksansluten Brother-skrivare. För mer information, se kapitel 5 i Guide för nätverksanvändare (på CD-ROM-skivan), eller gå till Brother Solutions webbplats på <http://solutions.brother.com>.