

Guida di installazione del driver

Windows® Per utenti non abilitati alla connessione di rete

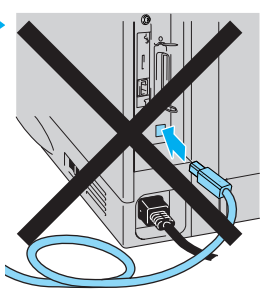
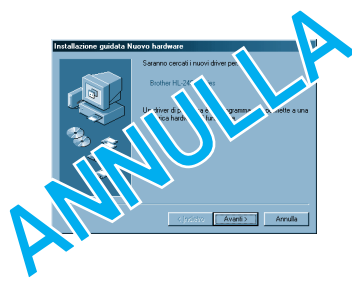
- Attenersi alle istruzioni fornite in questa guida per il cavo di interfaccia.
- Alcune illustrazioni e schermate sono basate sulle stampanti della serie HL-1870N.

Passaggi 1-4 Prima di tutto, eseguire le operazioni indicate nella Guida di installazione rapida.

LJ7038001 Stampato in China

Solo per utenti dotati di cavo di interfaccia USB

Passaggio 5 Installare il driver e collegare la stampante al PC



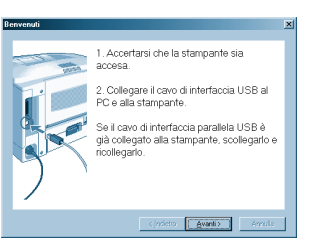
Nota: quando sul PC viene visualizzata "l'installazione guidata Nuovo hardware", fare clic su Annulla.
Nota: accertarsi che il cavo di interfaccia USB **NON** sia collegato alla stampante, quindi avviare l'installazione del driver. Se il cavo è già stato collegato, disinserrarlo.



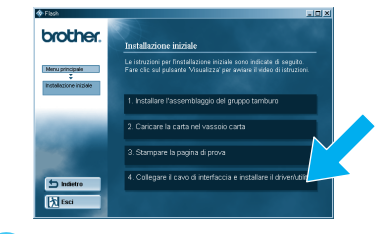
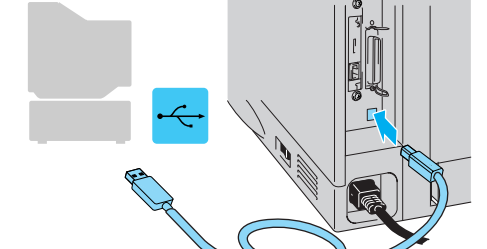
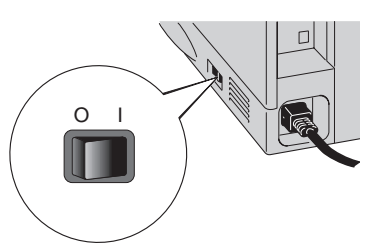
2 Selezionare il cavo USB.



3 Fare clic su Installa.



5 Quando viene visualizzata questa schermata, accertarsi che la stampante sia accesa. Collegare il cavo di interfaccia USB al PC e alla stampante. Fare clic su Avanti.



1 Fare clic su "Collegare il cavo di interfaccia e installare il driver/utilità".



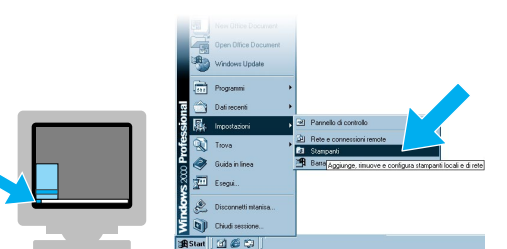
4 Seguire le istruzioni visualizzate sullo schermo.



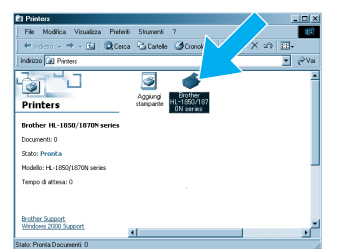
6 Fare clic su Fine. **L'installazione è completata.*1**

*1 Seguire le istruzioni indicate di seguito quando la stampante non è impostata come predefinita.

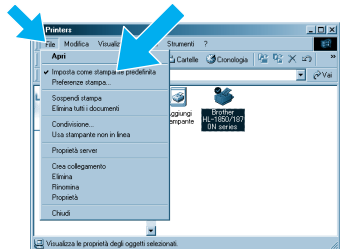
Nota: Impostazione della stampante come predefinita (solo per utenti Windows® 2000/XP)



1 Fare clic su **Start, Impostazioni**, quindi **Stampanti**.



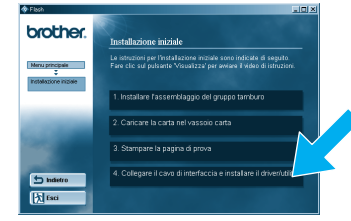
2 Selezionare l'icona Brother HL-1850 o HL-1870N.



3 Dal menu File, selezionare **Imposta come stampante predefinita**.

Solo per utenti dotati di cavo di interfaccia parallela

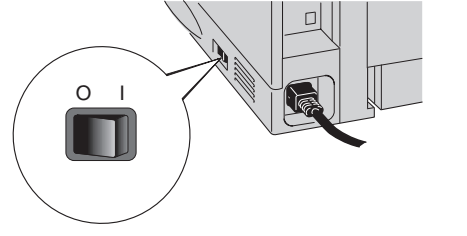
Passaggio 5 Collegare la stampante al PC e installare il driver



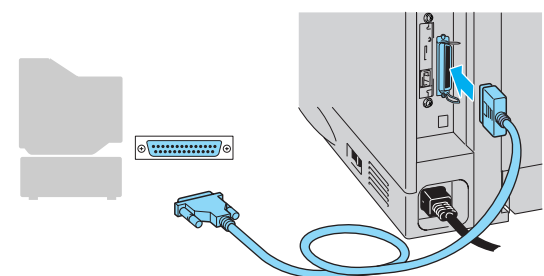
1 Fare clic su "Collegare il cavo di interfaccia e installare il driver/utilità".



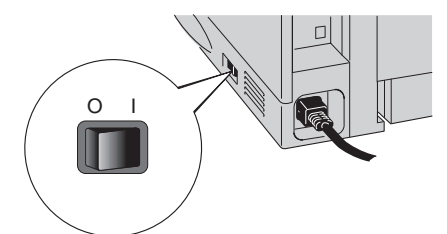
2 Selezionare il cavo di interfaccia parallela.



3 Spegnerne la stampante.



4 Collegare il cavo di interfaccia parallela al PC e alla stampante.



5 Accendere la stampante.



Nota: se sul PC viene visualizzata la schermata "Installazione guidata Nuovo hardware", fare clic su Annulla.



6 Fare clic su Installa.

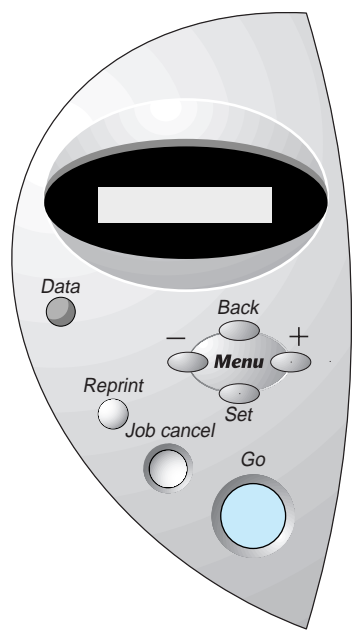


7 Seguire le istruzioni visualizzate sullo schermo.



8 Fare clic su Fine. **L'installazione è completata.**

Pannello di controllo



LED Data: arancione

| | |
|-----------|---|
| Acceso | Dati rimanenti nel buffer della stampante. |
| Lampeggia | Ricezione o elaborazione in corso dei dati. |
| Spento | Nessun dato rimanente. |

Tasti

| | | |
|------------|---|--|
| Go | Esce dal menu del pannello di controllo, dalle impostazioni di ristampa e cancella i messaggi di errore. Mette in pausa / Continua la stampa. | |
| Job Cancel | Interrompe e annulla l'operazione di stampa in corso. | |
| Reprint | Seleziona il menu Ristampa. | |
| Menu | + - | Si sposta in avanti nei menu Si sposta indietro nei menu. |
| | Set | Seleziona il menu del pannello di controllo. Imposta i menu e le impostazioni selezionate. |
| Back | Torna indietro di un livello nella struttura di menu. | |

Impostazione della lingua (l'impostazione predefinita è la lingua inglese)

1. Selezionare il modo **SETUP** premendo il tasto **+**, quindi premere il tasto **Set**.
 2. Controllare che venga visualizzato il messaggio **LANGUAGE**, quindi premere il tasto **Set**.
 3. Scegliere la lingua premendo i tasti **+** o **-**, quindi premere il tasto **Set**. Nella parte finale del display viene visualizzato un asterisco (*).
- (È possibile tornare allo stato **PRONTA** premendo il tasto **Go**).

Nota

Aumentare il valore per l'impostazione DIM. DISCO RAM quando si desidera utilizzare le funzioni di ristampa senza scheda CompactFlash o disco rigido opzionale. Per informazioni sull'espansione della RAM, vedere il Capitolo 4 della Guida dell'utente della stampante HL-1800 contenuta sul CD-ROM in dotazione.

Per ulteriori informazioni, vedere "PANNELLO DI CONTROLLO" nel Capitolo 3 della Guida dell'utente contenuta sul CD-ROM in dotazione.

Guida di installazione del driver

Windows® Per utenti abilitati alla connessione di rete

- Per gli utenti della stampante HL-1850: Per collegare la stampante alla rete, acquistare la scheda di rete opzionale (NC-4100h).
- Prima di continuare, accertarsi che l'amministratore abbia configurato correttamente le impostazioni della stampante di rete in base alla **Guida di installazione rapida in rete**.
- Seguire le istruzioni fornite in questa guida per il sistema operativo e il tipo di rete in uso.
- Alcune illustrazioni e schermate sono basate sulle stampanti della serie HL-1870N.

Passaggi 1-4 Prima di tutto, eseguire le operazioni indicate nella Guida di installazione rapida.

Per tutti gli utenti abilitati alla connessione di rete

Passaggio 5 Collegare la stampante alla rete e installare il driver

- 1 Fare clic su "Collegare il cavo di interfaccia e installare il driver/utilità".
- 2 Selezionare il cavo di rete.
- 3 Spegnerla stampante.
- 4 Collegare il cavo di rete alla stampante e a una porta disponibile sull'hub.
- 5 Accendere la stampante.
- 6 Fare clic su Installa.
- 7 Seguire le istruzioni visualizzate sullo schermo.
- 8 Selezionare "Stampante di rete condivisa" o "Stampante di rete Peer-to-Peer Brother", quindi fare clic su Avanti. **Andare al passaggio 6.*1**

*1 Seguire le istruzioni relative al tipo di connessione di rete appropriato e al sistema operativo in uso.

Per utenti di stampanti condivise in rete

Passaggio 6 Selezionare la 'condivisione' o la coda di stampa appropriata

- 1 Selezionare la coda di stampa, quindi fare clic su OK.
- 2 Una volta specificata la coda di stampa appropriata, verrà installato il driver della stampante.

L'installazione è completata.

Per utenti di stampanti di rete Peer-to-Peer Brother (LPR - metodo di stampa Peer-to-Peer consigliato)

Passaggio 6 Configurazione della porta LPR

Solo per utenti Windows® 95/98/Me

- 1 Selezionare "LPR (consigliato)", quindi fare clic su Avanti.
- 2 Immettere il nome univoco della porta in uso, ad esempio BLP1, e fare clic su OK.
- 3 Specificare l'indirizzo IP della stampante in uso o fare clic su Sfoglia per visualizzare un elenco di stampanti, quindi fare clic su OK.
- 4 Fare clic su Fine e riavviare il PC. **Una volta riavviato il PC, l'installazione è completata.**

Solo per utenti Windows NT® 4.0

- 1 Selezionare "LPR (consigliato)", quindi fare clic su Avanti.
- 2 Immettere l'indirizzo IP della stampante e il nome della coda BINARY_P1, quindi fare clic su OK.
- 3 Fare clic su Fine e riavviare il PC. **Una volta riavviato il PC, l'installazione è completata.**

Nota: se viene visualizzata questa schermata, inserire il CD-ROM di Windows NT® 4.0 nell'apposita unità.

Solo per utenti Windows® 2000

- 1 Selezionare "LPR (consigliato)", quindi fare clic su Avanti.
- 2 Fare clic su Avanti.
- 3 Immettere l'indirizzo IP della stampante e il nome univoco della porta in uso, quindi fare clic su Avanti.
- 4 Fare clic su Fine, quindi su OK. Fare clic su Fine e riavviare il PC.
- 5 Dopo avere riavviato il PC, fare clic su **Start, Impostazioni e Stampanti**.
- 6 Selezionare l'icona Brother serie HL-1850 o Brother HL-1870N. Fare clic sul menu File, quindi selezionare **Proprietà** per accedere alle proprietà del driver.
- 7 Fare clic su Configura porta... nella scheda Porte.
- 8 Selezionare il protocollo "LPR", quindi fare clic su OK. Chiudere la finestra delle proprietà del driver.

L'installazione è completata.

Solo per utenti Windows® XP

- 1 Selezionare "LPR (consigliato)", quindi fare clic su Avanti.
- 2 Fare clic su Avanti.
- 3 Immettere l'indirizzo IP della stampante in uso e il nome univoco della porta, quindi fare clic su Avanti.
- 4 Fare clic su Fine.
- 5 Fare clic su OK e infine su Fine per riavviare il PC. **Una volta riavviato il PC, l'installazione è completata.**

Per utenti di stampanti di rete Peer-to-Peer Brother (NetBIOS)

Passaggio 6 Configurazione della porta NetBIOS

- 1 Selezionare "NetBIOS", quindi fare clic su Avanti.
- 2 Immettere il nome univoco della porta in uso, ad esempio BNT1, quindi fare clic su OK.
- 3 Immettere il percorso (o fare clic su Sfoglia per visualizzare un elenco di stampanti), quindi fare clic su OK.
- 4 Fare clic su Fine per riavviare il PC. **Una volta riavviato il PC, l'installazione è completata.**