

brother Laserprinter HL-1850 en HL-1870N Installatiehandleiding

Lees eerst de veiligheidsinformatie, zodat u weet hoe u de printer veilig moet gebruiken. Leest u deze "Installatiehandleiding" voordat u de printer installeert.

■ U moet eerst de hardware en de driver installeren, pas dan kunt u de printer gebruiken.

■ Stel eerst vast welk besturingssysteem uw computer gebruikt (Windows® 95 / 98 / Me, Windows NT® 4.0, Windows® 2000 / XP of Macintosh®).

■ Er wordt normaal gesproken geen interfacekabel meegeleverd. U dient een interfacekabel te kopen die geschikt is voor gebruik met deze printer (parallel, USB of netwerk).

De meeste parallelle kabels ondersteunen bi-directionele communicatie, maar soms is de pin-aansluiting niet geschikt of voldoet de kabel niet aan de normen van IEEE 1284.

■ Voor beheerders: raadpleeg de **Installatiehandleiding voor netwerken** (aan de ommezijde) en configureer de instellingen van de netwerkprinter.

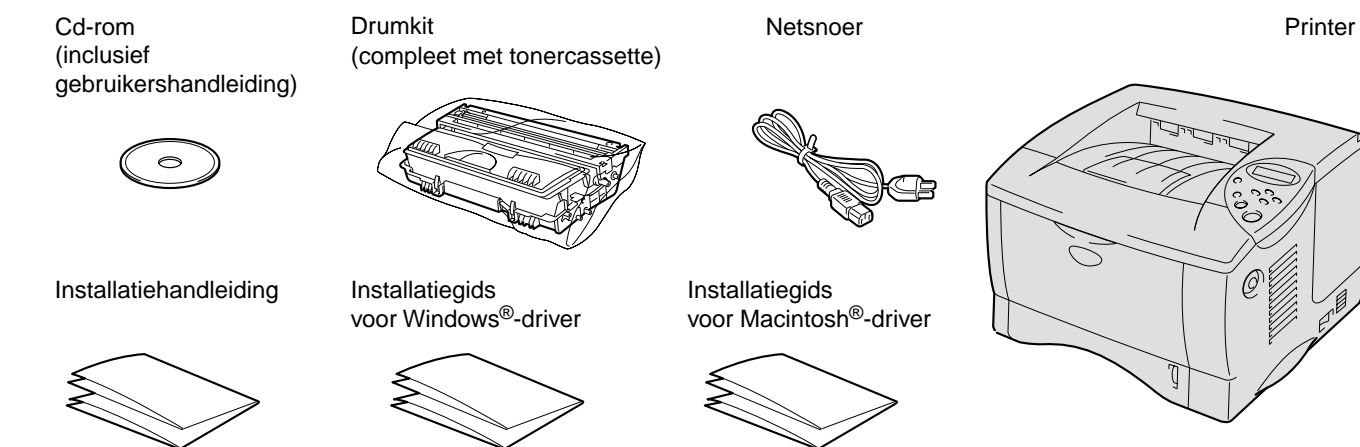
■ Sommige afbeeldingen en schermen zijn gebaseerd op de HL-1870N.

Onderdelen in de doos

Welke onderdelen er worden geleverd, kan van land tot land verschillen.

Bewaar alle verpakkingsmateriaal en de doos. Deze komen u later nog van pas wanneer u de printer moet vervoeren.

LJ7030001
Gedrukt in China



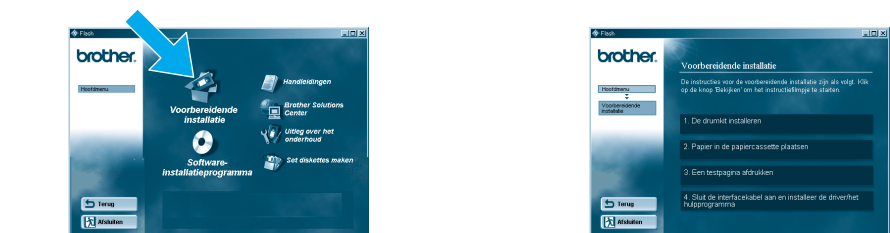
Voor alle gebruikers

Stap 1 Plaats de cd-rom in het cd-rom-station

Alleen bij gebruik van Windows®



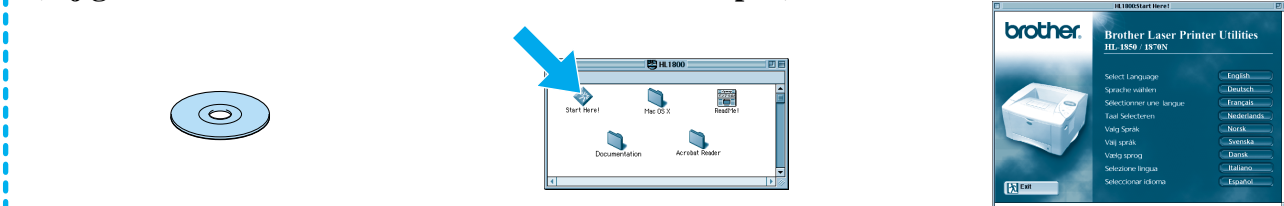
- 1 Plaats de cd-rom in het cd-rom-station. Het eerste scherm wordt automatisch weergegeven.
- 2 Selecteer de gewenste taal.



- 3 Klik in het scherm met het menu op het pictogram van de Voorbereidende installatie.
- 4 U kunt de instructies voor de Voorbereidende installatie bekijken.

Allen bij gebruik van Mac® OS 8.6-9.2

(Bij gebruik van Mac® OS X 10.1: Ga door naar stap 2.)

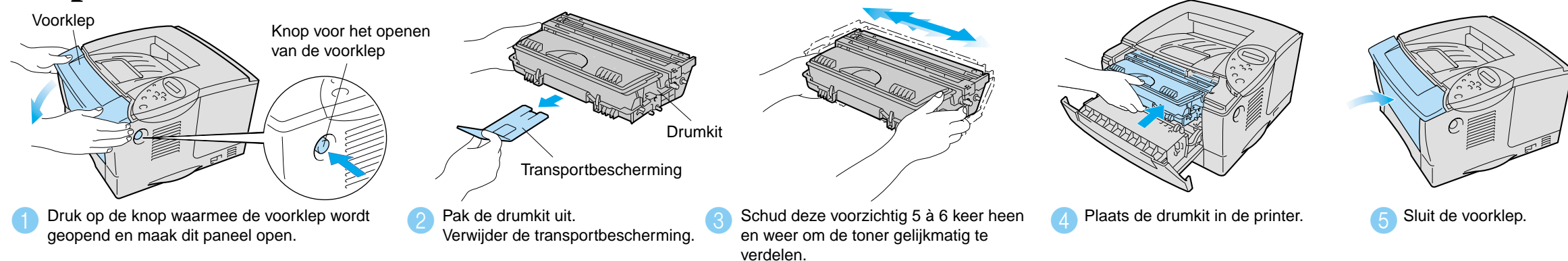


- 1 Plaats de cd-rom in het cd-rom-station.
- 2 Dubbelklik op het pictogram Start Here!
- 3 Selecteer de gewenste taal.

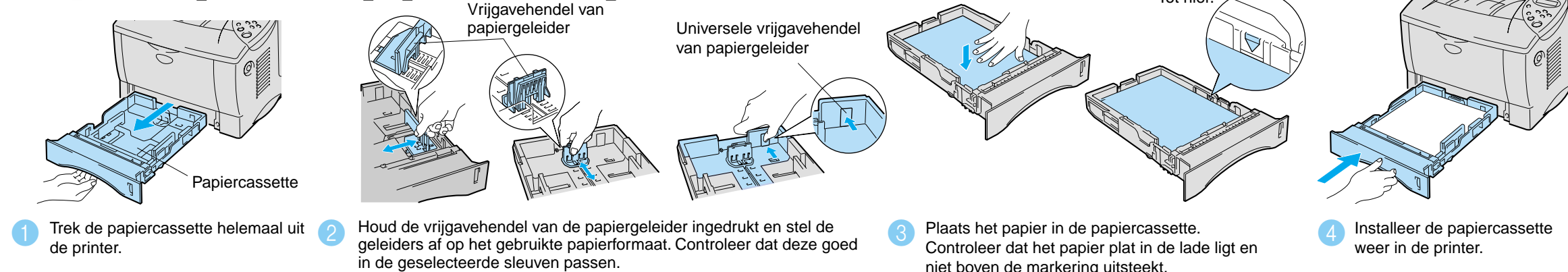


- 4 Klik in het scherm met het menu op het pictogram van de Voorbereidende installatie.
- 5 U kunt de instructies voor de Voorbereidende installatie bekijken.

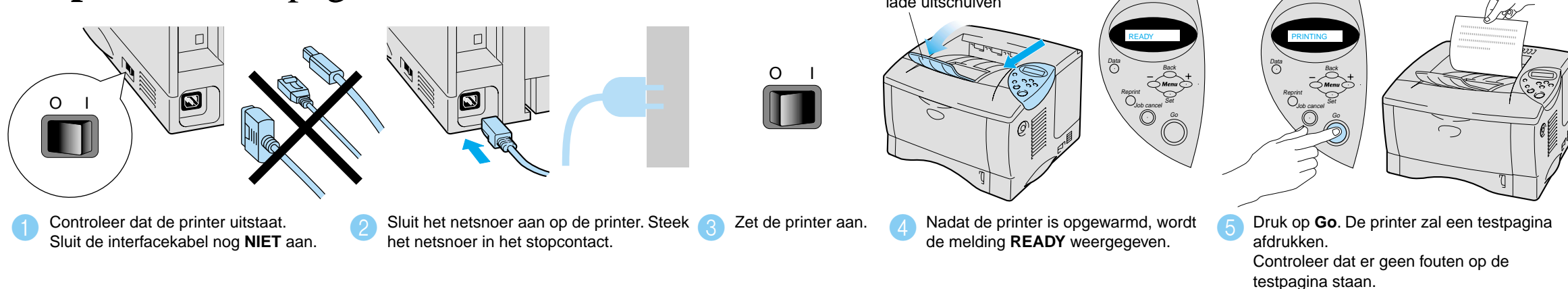
Stap 2 De drumkit installeren



Stap 3 Papier in de papercassette plaatsen



Stap 4 Een testpagina afdrukken



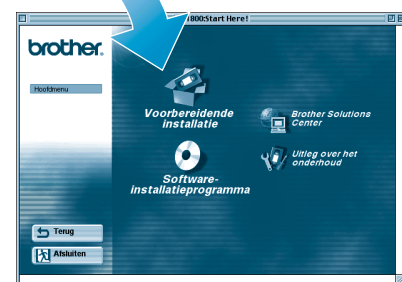
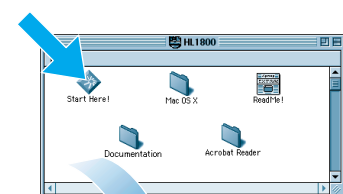
Opmerking: Raadpleeg "De taal van de meldingen op het bedieningspaneel instellen" aan de ommezijde als u de taal van de meldingen op het bedieningspaneel wilt wijzigen.

Wat staat er op de cd-rom

Op deze cd-rom staat een schat aan informatie.



Windows®



Macintosh®

Voorbereidende installatie
Filmpje met instructies voor de installatie van de machine en de printer driver.

Software-installatieprogramma
De printer driver en hulpprogramma's installeren. (Mac® OS X wordt niet door het software-installatieprogramma ondersteund.)

Uitleg over het onderhoud
Filmpje met instructies voor het onderhoud van de printer.

Handleidingen
De gebruikershandleiding en netwerkhandleiding in PDF-formaat bekijken. (Viewer bijgevoegd)

Brother Solutions Center
Op het Brother Solutions Center (<http://solutions.brother.com>) vindt u alle benodigde informatie over deze printer. Download de meest recente drivers en hulpprogramma's voor uw printer, lees de veelgestelde vragen en de tips voor het oplossen van problemen, of zoek speciale informatie op over het afdrukken met deze printer.

