

# Hurtigreferanse

Les gjennom sikkerhetsmerknadene først, slik at du vet at du bruker skriveren på en trygg måte

Les denne bruksanvisningen før du setter opp skriveren.

Du må sette opp maskinvaren og installere driveren før du kan bruke skriveren.

■ Identifiser operativsystemet på datamaskinen (Windows® 95/98/Me, Windows NT® 4.0, Windows® 2000 eller Macintosh).

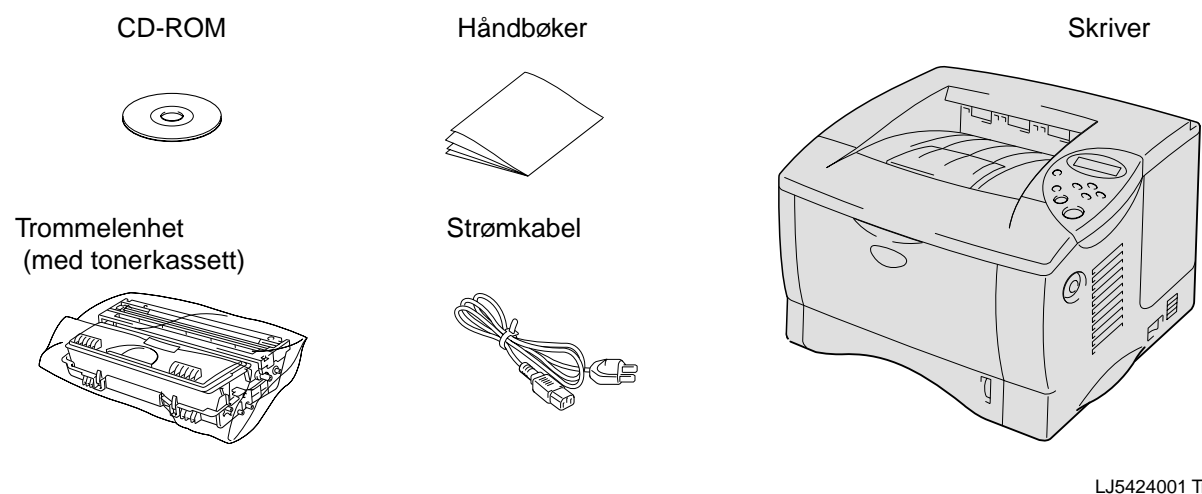
■ Skriveren leveres ikke med en grensesnittkabel. Kjøp riktig grensesnittkabel for datamaskinen (parallellkabel, USB-kabel eller nettverkskabel). De fleste parallellkabler støtter toveiskommunikasjon, men ikke alle har et pinneoppsett som er kompatibelt, og det

■ Følg instruksjonene i denne håndboken for operativsystemet og grensesnittet du bruker.

## Komponenter

Komponentene kan variere fra ett land til et annet.

Ta vare på all emballasje og esken til skriveren. Dette skal brukes under transport av skriveren.



## Hva CD-ROMen inneholder

Du finner mye forskjellig informasjon på denne CD-ROMen.



Windows®



Macintosh®



### Første installasjon

Se filmen som forklarer hvordan du setter opp maskinvaren og installerer driveren. Vi anbefaler at du følger disse instruksjonene når du setter opp skriveren.



### Installasjonsprogramvare

(bare Windows®)  
I tillegg til skriverdriveren kan du installere følgende verktøy.

For vanlige brukere  
-Skriverdriver  
-Automatisk utskrift av e-post

For administratører  
-BRAdmin Professional  
-Veiviseren for nettverkskriverdriveren  
-Programvare for nettverksutskrift  
-Storage Manager



Installasjonsprogram for skriverdriveren (bare for Macintosh-maskiner med en USB-kabel)



Installasjonsprogram for PPD-filen for BR-Script (bare for Macintosh®-maskiner på et nettverk)



Håndbok  
Se brukerhåndboken for skriveren, brukerhåndboken for nettverket og annen dokumentasjon.



Brother Solutions Center  
Introduksjon til Brothers webside for brukerstøtte. Det er enkelt å få tilgang til den og få tak i de nyeste driverne og siste nytt om denne skriveren.



Vedlikeholdsopplæring  
Se vedlikeholdsvideoene for denne skriveren. Vi anbefaler at du gjør dette først for å bli kjent med skriveren.

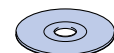


Lage disksett (bare Windows®)

## For alle brukere

### Trinn 1 Sett CD-ROMen inn i CD-ROM-stasjonen

Bare for Windows®



1 Sett CD-ROMen inn i CD-ROM-stasjonen. Åpningsskjermen vises automatisk.



2 Velg språket du vil bruke.



3 Hovedmenyen vises.



4 Du finner mye forskjellig informasjon på denne CD-ROMen.

Bare for Macintosh



1 Sett CD-ROMen inn i CD-ROM-stasjonen.



2 Dobbelklikk på ikon for første installasjon.



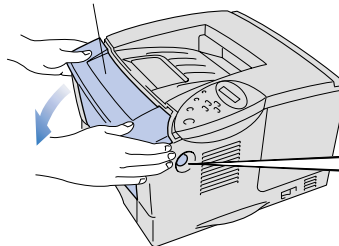
3 Velg språket du vil bruke.



4 Du kan vise instruksjonene for første installasjon.

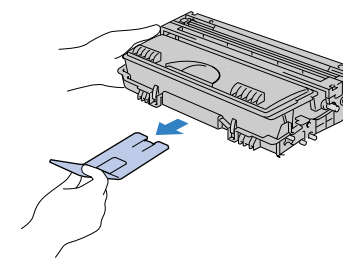
### Trinn 2 Sett inn trommelenheten

Frontdeksel

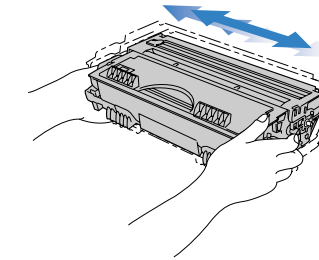


1 Trykk på utløserknappen for dekslet, og åpne deretter frontdekslet.

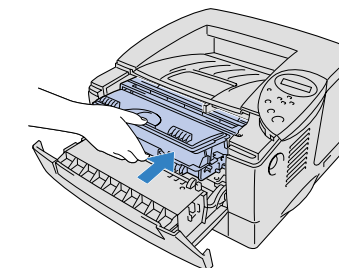
Utløserknapp for dekslet



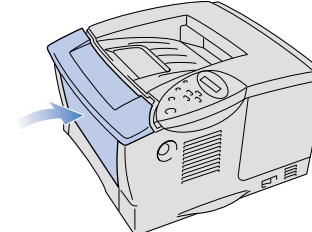
2 Fjern beskyttelsesdelene.



3 Pakk ut trommelenheten. Rist den fra side til side 5-6 ganger for å fordele toneren jevt i trommelenheten.

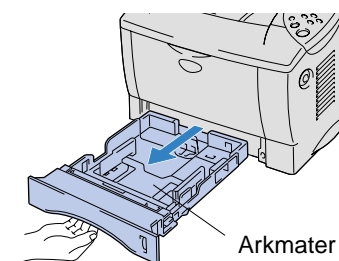


4 Sett trommelenheten inn i skriveren.



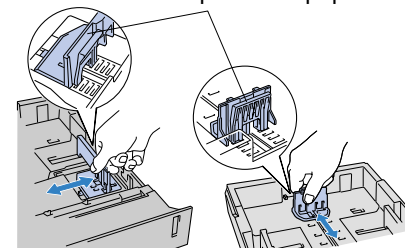
5 Lukk frontdekslet.

### Trinn 3 Legg papir i arkmateren



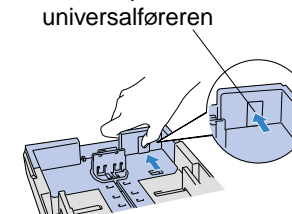
1 Trekk arkmateren helt ut av skriveren.

Utløerspaken for papirførerne

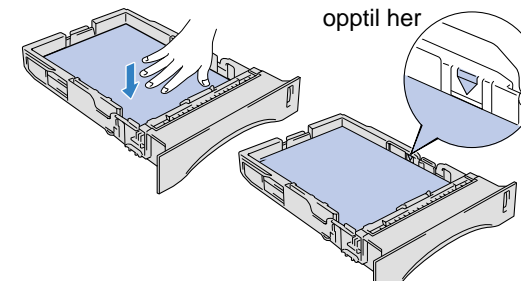


2 Juster papirførerne etter papirstørrelsen mens du trykker på utløerspaken for papirførerne. Kontroller at de går inn i sporene.

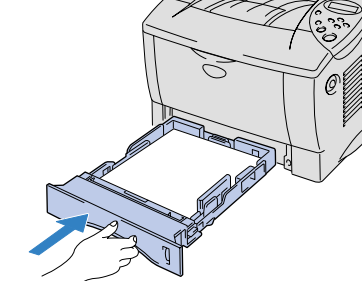
Utløerspaken for universalførerne



**Merk:** Hvis du skal bruke Legal-papir eller papir p 8,5 x 13 tommer, trykker du på utløerspaken for universalførerne når du forlenger den bakerste delen av arkmateren.

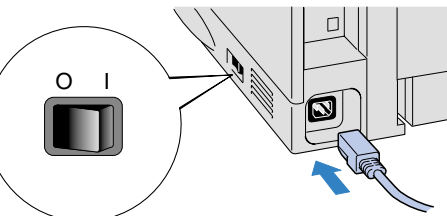


3 Legg papir i arkmateren. Kontroller at papiret ligger flatt i arkmateren, og at det er under maksimumsmerket.

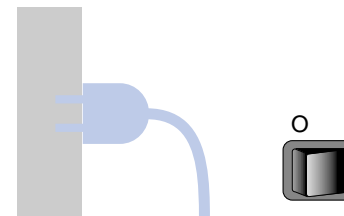


4 Sett arkmateren inn igjen i skriveren.

### Trinn 4 Skriv ut en testside

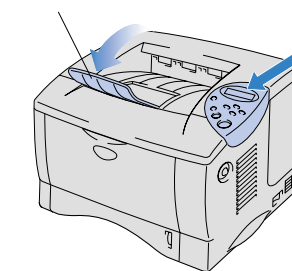


1 Kontroller at skriveren er slått av. Koble strømkabelen til skriveren. Ikke koble til grensesnittkabelen.

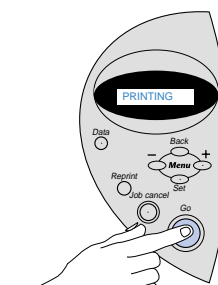
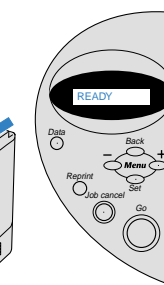


2 Sett strømkabelen i en stikkontakt. Slå på skriveren.

Forleng mottaksbrettet.



3 Når skriveren er varmet opp, vises meldingen **READY** (KLAR).





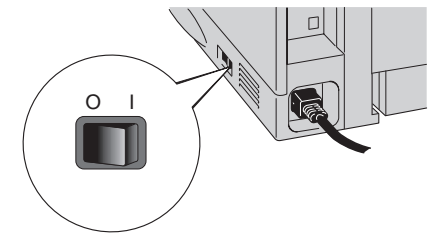
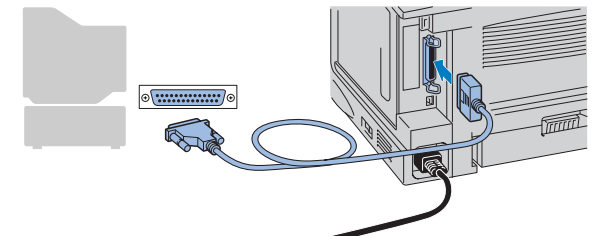


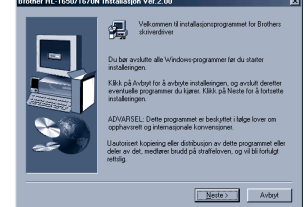
4 Trykk på **Go**. Skriveren skriver ut en testside. Kontroller at testsiden ble skrevet ut riktig.

**Merk:** Hvis du vil endre språket for meldingene på kontrollpanelet, leser du avsnittet om kontrollpanelet på baksiden av dette arket.

Følg instruksjonene for operativsystemet og grensesnittkabelen du bruker.

## For brukere med Parallell grensesnittkabel (Bare for Windows®)

### Trinn 5 Koble skriveren til datamaskinen, og installer driveren




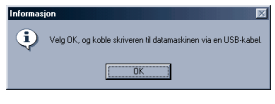
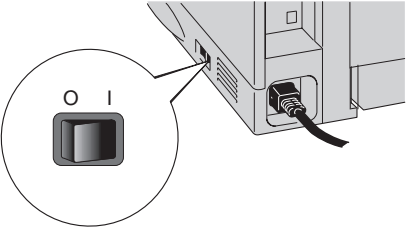
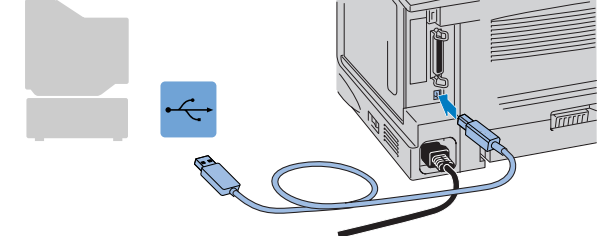
- 1 Velg alternativet for tilkobling av grensesnittkabelen og installasjon av skriverdriveren/verktøyene.
- 2 Velg parallellkabelen.
- 3 Slå av skriveren.
- 4 Koble kabelen til datamaskinen og deretter til skriveren.
- 5 Slå på skriveren.

**Merk:** Hvis veiviseren for maskinvareinstallasjon vises, velger du Avbryt.

- 6 Velg Neste.
- 7 Velg Fullfør. **Installasjonen er fullført.**

## For brukere med USB-grensesnittkabel (Bare for Windows®)

### Trinn 5 Installer driveren, og koble skriveren til datamaskinen

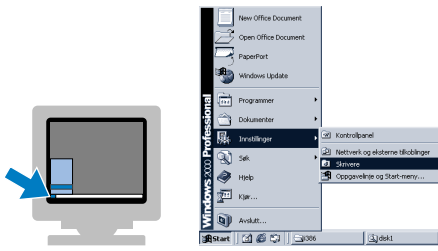
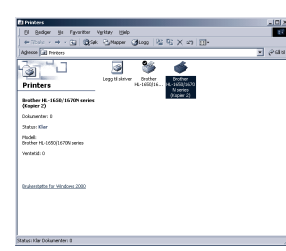
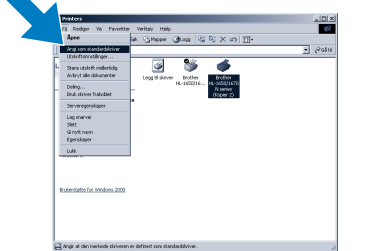
- 1 Velg alternativet for tilkobling av grensesnittkabelen og installasjon av skriverdriveren/verktøyene.
- 2 Velg USB-kabelen.
- 3 Velg Neste.

**Merk:** Når veiviseren for maskinvareinstallasjon vises på datamaskinen, velger du Avbryt.  
**Merk:** Installer driveren før du kobler USB-grensesnittkabelen til skriveren. Hvis du alt har koblet den til, tar du den ut.

- 4 Velg OK.
- 5 Kontroller at skriveren er på.
- 6 Koble USB-kabelen til datamaskinen og deretter til skriveren.

**For Brukere av Windows® 98/Me: Installasjonen er fullført.  
 For Brukere av Windows® 2000: Gå til Trinn 6.**

### Trinn 6 Angi skriverporten (Bare for Windows® 2000)

- 1 Når PC'en din har startet opp, klikk **Start**, **Innstillinger** og velg **Skrivere**.
- 2 Marker ikonet for Brother HL-1650/1670N series.
- 3 Klikk **Fil**-menyen og marker **Bruk som standard**. **Installasjonen er ferdig.**

## For brukere med USB-grensesnittkabel (Bare for Macintosh®)

### Trinn 5 Installer driveren, og koble skriveren til datamaskinen







- 1 Dobbeltklikk på ikonet for installasjon av skriverdriveren, og følg deretter instruksjonene på skjermen.
- 2 Kontroller at skriveren er på.
- 3 Koble USB-kabelen til datamaskinen og deretter til skriveren.

**Merk:** Når veiviseren for maskinvareinstallasjon vises på datamaskinen, velger du Avbryt.

- 4 Åpne velgeren på Apple-menyen på datamaskinen.
- 5 Klikk på ikonet for Brother HL-1650/1670N for å markere det. **Installasjonen er fullført.**

## Kontrollpanel



Hvis du vil ha mer informasjon, kan du se kapittel 3, "KONTROLLPANELET", i brukerhåndboken.

### DATA lys : oransje

På	Det ligger data igjen i skriverens buffer.
Blinker	Mottar eller behandler data.
Av	Ingen data..

### Brytere

Go	Gå ut av kontrollpanelmenyen, få tilgang til innstillinger for utskrift på nytt og fjern feilmeldinger. Stoppe utskriften midlertidig eller starte den igjen.
Job Cancel	Stoppe og avbryte skriveroperasjonen som utføres.
Reprint	Velge menyen for utskrift på nytt
Menu	+ Flytte fremover og bakover på menyene.
	- Flytte fremover og bakover blant alternativer.
	Set Velge kontrollpanelmenyen. Angi de valgte menyene og innstillingene.
Tilbake	Gå

### Angi språk (engelsk er standard)

1. Velg modusen **SETUP** ved å trykke på **+** og deretter på **Set**.
2. Kontroller at meldingen **LANGUAGE** vises, og trykk deretter på **Set**.
3. Velg språk ved å trykke på **+** eller **-** og deretter på **Set**. En stjerne(\*) vises. (Du kan gå tilbake til statusen **READY** ved å trykke på **Go**.)

## For Nettverksbrukere

Hvis du vil koble til skriveren ved å bruke en nettverkskabel, finner du informasjon om dette i **hurtigreferansen for nettverksinstallasjon**. Når administratoren har foretatt de nødvendige innstillingene, installerer du driveren ved å følge instruksjonene i avsnittet om installasjon av driveren i **Hurtigreferansen for nettverksinstallasjon**.

For HL-1650: Installer det valgfrie nettverkskortet (NC-4100h) ved å følge instruksjonene i kapittel 4 i brukerhåndboken for skriveren.