

Printerdriver og hjælpefunktioner



Dette dokument er en introduktion til printerdriverens funktioner og værktøjer. Printerdriveren og værktøjerne findes på den cd-rom, der blev leveret sammen med printeren.

Trykt i Kina LJ5439001

- omkostningsbesparelse
- professionel
- administratorværktøj
- Hjælp

Printerdriverfunktioner

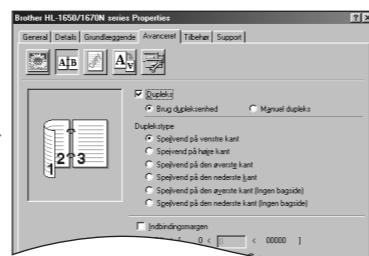
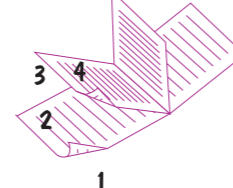
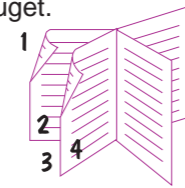
Med Brother-printerdriveren kan du få adgang til printerfunktioner på en brugervenlig, intuitiv måde, og driveren har et væld af nyttige funktioner, der forbedrer produktiviteten og sikrer, at du får mest muligt ud af printeren. Du kan få den nyeste driver og finde den bedste løsning på problemer eller spørgsmål ved at gå til Brother Solutions Center direkte fra driveren eller til <http://solutions.brother.com>

Dupleksudskrivning

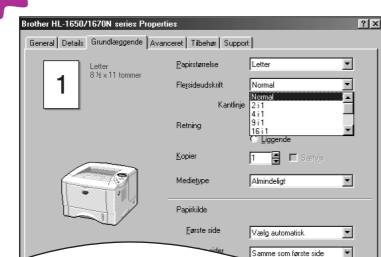
Denne printer leveres med en intern dupleksenhed som standard. Dupleksudskrivning gør det muligt at udskrive på begge sider af papiret, hvilket gør det let at lave professionel dokumentation og skærer ned på papirforbruget.



Bemærk Denne funktion kan anvendes i forbindelse med følgende papirstørrelser: A4/Letter/Legal. Yderligere oplysninger findes i brugervejledningen til printeren



Flere sider



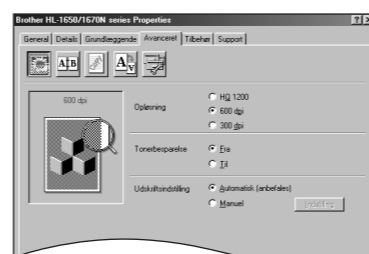
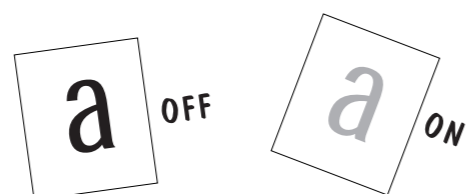
N i 1 Brug funktionen til flere sider til at komprimere tekstsider til enkelte papirark. Du kan komprimere fra 2 til 25 sider til en enkelt side.

Udskrivning af plakater Vælg metoden til udskrivning af plakater for at forstørre enkelte ark papir op til 25 gange deres oprindelige størrelse.

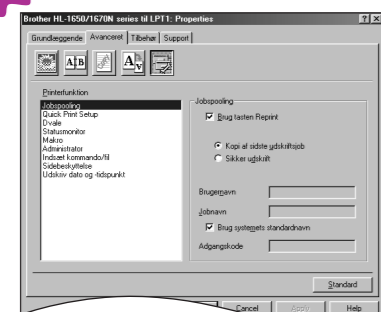


Tonerbesparelse

Brug mindre toner, og spar penge på driftsomkostninger ved at aktivere funktionen "Toner Save".



Sikker udskrivning



Send fortrolige dokumenter fra dine Windows-programmer i metoden til sikker udskrivning. Fortrolige dokumenter udskrives kun, hvis du indtaster din pinkode i printerens kontrolpanel. Yderligere oplysninger findes i kapitel 3 i printerens brugervejledning (på cd-rom en). Du kan også besøge <http://solutions.brother.com>.

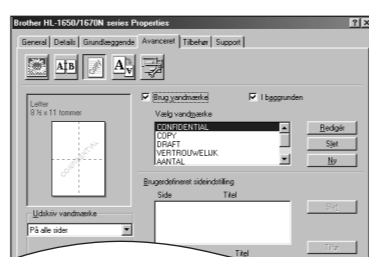


Bemærk Hvis du har tænkt dig at bruge funktionen til sikker udskrivning, anbefaler vi, at du installerer ekstra RAM og øger printerens indstilling for RAM-størrelse. Yderligere oplysninger findes i kapitel 4 i brugervejledningen til printeren.

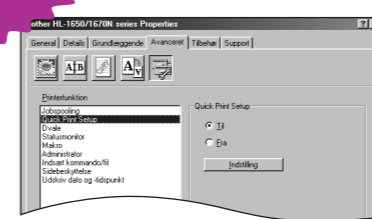
Udskrivning af vandmærker



Brug vandmærker i dine dokumenter ved hjælp af foruddefinerede meddelelser. Du kan også oprette dine egne vandmærker ved hjælp af tekst eller bilmappbilder.

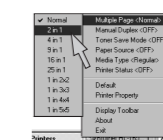


Quick Print Setup



Et proceslinjebaseret program, der giver adgang til hyppigt anvendte driverfunktioner.

1 Højreklik på ikonet (med højre museknap) for at få vist de aktuelle printerindstillinger.



2 Skift indstillinger ved at flytte markøren til den menu, du ønsker at ændre.

Bemærk Du kan få Quick Print Setup-ikonet vist på eller få det til at forsvinde fra proceslinjen ved at bruge indstillingerne under fanen Egenskaber for printerdriveren. Gå til <http://solutions.brother.com> for at få flere oplysninger.

Brother Solutions Center



Gå direkte til Web-stedet Brother Solutions Center (<http://solutions.brother.com>) for at få de nyeste oplysninger om printerdrivere, brugervejledninger, håndbøger og anden dokumentation til Brother-printeren.

Værktøjer

Der er meget tilbehørssoftware support for brugere og administratorer.

Interaktiv hjælp

Din personlige online supportlinje, der er åben døgnet rundt hele ugen. Der vises animerede film på din computer, når der opstår en printerfejl. Kig på animationen for at finde ud af og forstå, hvordan problemet kan løses. Gå til <http://solutions.brother.com> for at få flere oplysninger om denne unikke funktion. Den interaktive hjælp bruges ved at vælge "Ja" i bekræftelsesdialogboksen, der vises i det sidste trin af installationen af printerdriveren. Du kan installere den interaktive hjælp.

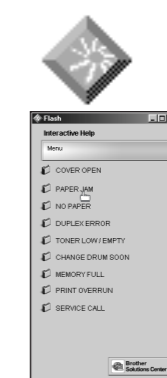
For parallelkabelbrugere og USB-kabelbrugere:



- Når der opstår en printerfejl, vises statusmonitorikonet på proceslinjen, hvis indstillingen for statusmonitor er aktiveret i printerdriveren.
- Højreklik (eller dobbeltklik) på statusmonitorikonet, vælg Interaktiv hjælp, og se en video om det rapporterede problem.

Bemærk Når du bruger Brothers udskrivningssoftware LPR Peer to Peer, vises statusmonitorikonet på proceslinjen, når der opstår en fejl

For netværksbrugere:

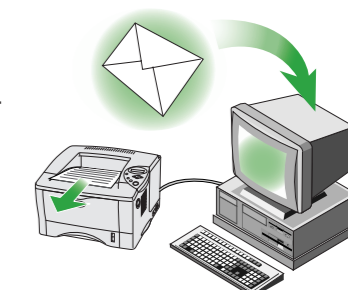


Der vises et genvejsikon på skrivebordet, når du har installeret printerdriveren. Når der vises en fejlmeddelelse på printerens LCD, skal du dobbeltklikke på det tilsvarende genvejsikon på skrivebordet.

- Vælg den fejlmeddelelse, der vises på printerens kontrolpanel-LCD.
- Se en video, der giver relevante oplysninger i forbindelse med det rapporterede problem.

Automatic E-mail Printing (Kun Windows® 95/98/Me brugere)

Alle, der deler en e-mail-adresse og har brug for at få deres e-mail udskrevet automatisk, kan have glæde af at bruge softwaren Automatic E-mail Printing. Denne software downloader og udskriver e-mail automatisk og kan skræddersyes til at modtage e-mail og udskrive e-mail med angivne intervaller eller på bestemte tidspunkter.



Kun til administratorbrug

BRAdmin Professional

Denne software er et værktøj til styring af Brother-netværksprintere, der kører på Windows® 95/98/Me, Windows® 2000 og Windows NT® 4.0. BRAdmin Professional giver avancerede netværks- og printerhåndteringssegenskaber for Brother produkter. BRAdmin Professional-softwaren spiller en vigtig rolle i styring af printernetværk, idet den identificerer potentielle problemer, før de bliver synlige, og ved at behandle vigtige IT-behov som strømnet printerkonfiguration, massekonfiguration og virksomhedsdækkende opgraderinger.

Storage Manager

Brug Brothers Storage Manager-software til at styre skrifttyper og makroer (elektroniske formularer), der er lagret i printerens hukommelse. Du kan også besøge Brothers Web-sted med løsninger på <http://solutions.brother.com>.

Internet Printing

Spar på kommunikationsomkostninger ved at bruge IPP-protokollen eller Brothers BIP-software til at sende udskriftsjob fra din Windows-pc via Internettet direkte til en Brother-printer med netværkskapacitet. Yderligere oplysninger findes i kapitel 5 i brugervejledningen til netværk. Du kan også besøge Brothers Web-sted med løsninger på <http://solutions.brother.com>.