

Pour les utilisateurs de Windows® uniquement  
HL-1650 / 1670N

brother®

# Pilote d'imprimante et utilitaires



Ce document présente les fonctions du pilote d'imprimante et les utilitaires. Le pilote d'imprimante et les utilitaires se trouvent sur le CD-ROM fourni avec votre imprimante.

Imprimé en Chine LJ5415001

économie de coûts



pour les professionnels



utilitaire pour administrateurs



pour vous aider

## Fonctions du pilote d'imprimante

Le pilote d'imprimante Brother vous permet d'accéder aux fonctions de l'imprimante de manière simple et conviviale et il renferme une foule de fonctions utiles qui rehaussent votre productivité et garantissent une exploitation optimale de votre imprimante.

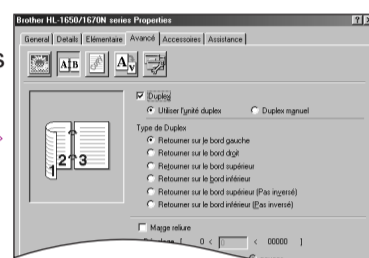
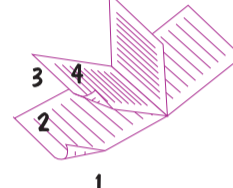
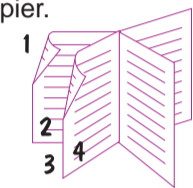
Pour obtenir la toute dernière version du pilote et pour déterminer la meilleure solution à vos questions ou problèmes éventuels, accédez directement au Centre de Solutions Brother à partir du pilote ou rendez-vous au site Web <http://www.solutions.brother.com>.

### Impression Recto-verso

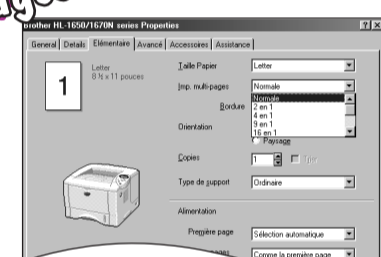


Cette imprimante est dotée en standard d'une unité Recto-verso intégrée. L'impression Recto-verso permet d'imprimer sur les deux faces d'une feuille pour créer plus facilement des documents d'aspect professionnel et réduire la consommation de papier.

**Remarque** Cette fonction prend en charge les tailles de papier suivantes : A4/Letter/Legal. Pour en savoir plus, veuillez consulter le Guide d'utilisation de l'imprimante. (sur le CD-ROM)



### Impression multi-pages



**N en 1**  
Servez-vous de l'option d'impression multi-pages pour comprimer plusieurs pages de texte sur une seule feuille de papier. Vous pouvez comprimer de 2 à 25 pages sur une seule feuille de papier.

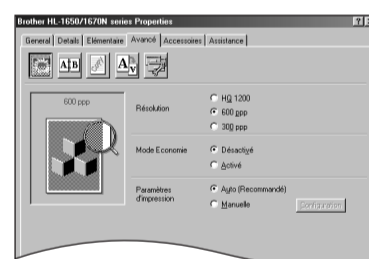
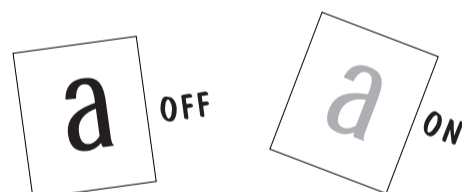
**Impression de poster**  
Sélectionnez le mode d'impression de poster pour imprimer une feuille de papier en agrandissant jusqu'à 25 fois sa taille d'origine.



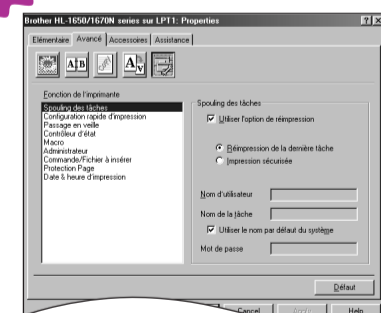
### Mode Economie de toner



Utilisez moins de toner et réduisez vos frais d'impression en activant le mode Economie de toner.



### Impression sécurisée



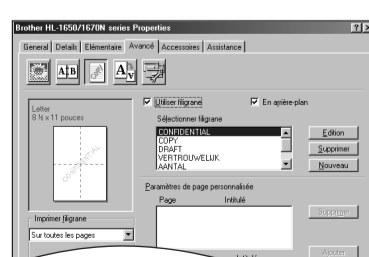
Envoyez des documents confidentiels depuis vos applications Windows en mode d'impression sécurisée. Les documents confidentiels peuvent uniquement être imprimés en tapant votre code secret (PIN) au panneau de commande de l'imprimante. Pour obtenir un complément d'information, consultez le chapitre 3 du Guide d'utilisation de l'imprimante (sur le CD-ROM) ou rendez-visitte au site Web <http://solutions.brother.com>

**Remarque** Si vous avez l'intention d'utiliser la fonction d'impression sécurisée, nous vous conseillons d'ajouter une RAM supplémentaire et d'augmenter le paramètre de taille de RAM de l'imprimante. Pour en savoir plus, consultez le chapitre 4 du Guide d'utilisation.

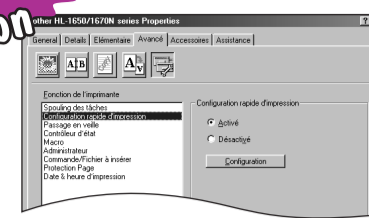
### Impression en filigrane



Créez des filigranes sur vos documents à partir de messages pré-définis. Vous pouvez également créer vos propres filigranes à partir de texte ou d'images bitmap.

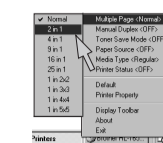


## Configuration rapide d'impression



Application basée sur la barre des tâches qui permet d'accéder aux fonctions du pilote fréquemment utilisées.

1 Faites un clic droit sur l'icône (bouton droit de la souris) pour afficher les principaux paramètres actuels de l'imprimante.



2 Modifiez les paramètres en déplaçant le curseur sur le menu à changer.

### Remarque

Vous pouvez activer ou désactiver l'icône de Configuration rapide d'impression dans la barre des tâches à partir de l'onglet Propriétés du pilote d'imprimante. Pour en savoir plus, rendez-vous à <http://solutions.brother.com>.

## Centre de Solutions Brother



Connectez-vous directement au site Web du Centre de Solutions Brother (<http://solutions.brother.com>) pour obtenir des informations actualisées sur les pilotes d'imprimante, des guides d'utilisation, des documents de référence ou autre documentation disponible pour votre imprimante Brother.

## Utilitaires

Il est fourni un nombre considérable d'utilitaires commodes destinés aux utilisateurs et aux administrateurs de réseau.

## Aide interactive



Il s'agit de votre système personnel d'assistance en ligne disponible 24 heures sur 24 et 7 jours sur 7. Des vidéos s'affichent sur votre bureau lorsqu'il se produit une erreur au niveau de l'imprimante. Visualisez la vidéo pour déterminer comment résoudre le problème rencontré. Pour obtenir un complément d'information sur cette fonction inédite, rendez-vous à <http://solutions.brother.com>. Pour vous servir de l'aide interactive, sélectionnez "Oui" dans la boîte de dialogue de confirmation qui s'affiche durant la dernière étape. Vous pouvez installer l'aide interactive.

### Pour les utilisateurs du câble parallèle et du câble USB:



- 1 Lorsqu'il se produit une erreur au niveau de l'imprimante, l'icône de contrôleur d'état s'affiche si la fonction de contrôle d'état est activée dans le pilote d'imprimante.
- 2 Faites un clic droit (ou un double clic) sur l'icône du contrôleur d'état et sélectionnez l'aide interactive. Regardez la vidéo qui correspond au problème signalé.



### Remarque

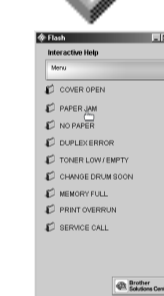
Si vous utilisez le logiciel d'impression Peer-to-Peer LPR de Brother, l'icône de contrôleur d'état s'affiche sur la barre des tâches lorsqu'une erreur se produit.

### Pour les utilisateurs travaillant en réseau:



Un icône de raccourci s'affiche sur votre bureau à l'issue de l'installation du pilote d'imprimante. Lorsqu'un message d'erreur s'affiche sur l'écran de l'imprimante, faites un double clic sur l'icône de raccourci correspondant se trouvant sur votre bureau.

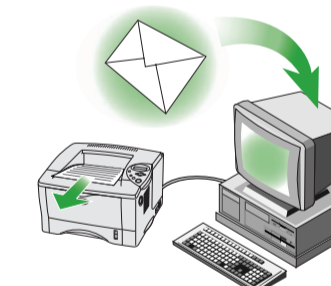
- 1 Sélectionnez le message d'erreur affiché sur le panneau de commande de l'imprimante.
- 2 Regardez la vidéo vous donnant des renseignements pertinents sur le problème signalé.



## Impression automatique de courrier électronique

(pour les utilisateurs de Windows® 95/98/Me uniquement)

Quiconque partage une adresse e-mail et a besoin d'imprimer son courrier électronique peut bénéficier des fonctions proposées par le logiciel d'impression automatique de courrier électronique. Ce logiciel télécharge et imprime les e-mails automatiquement et il peut être personnalisé afin de recevoir et d'imprimer les messages à intervalles prédéfinis ou à une heure déterminée.



## Pour les administrateurs uniquement

### BRAdmin Professional



Ce logiciel est un utilitaire qui vous permet de gérer vos imprimantes réseau Brother qui fonctionnent sous Windows® 95/98/Me, Windows® 2000 et Windows NT® 4.0. Le logiciel BRAdmin Professional propose des fonctions sophistiquées de gestion d'imprimante et de réseau pour les imprimantes Brother. En identifiant les problèmes potentiels avant qu'ils ne se présentent et en s'attachant à d'importantes considérations informatiques telles que la configuration rationnelle d'imprimantes, la configuration multiple et les mises à niveau à l'échelle de l'entreprise, le logiciel BRAdmin Professional joue un rôle important dans la gestion des imprimantes en réseau.

### Gestionnaire de stockage



Servez-vous du logiciel gestionnaire de stockage Brother pour gérer les polices et les macros (formulaires électroniques) sauvegardées dans la mémoire de l'imprimante. Pour en savoir plus, consultez le Guide du gestionnaire de stockage sur le CD-ROM fourni ou rendez-vous au site Web de solutions Brother en tapant <http://solutions.brother.com>.

### Impression Internet



Réduisez vos coûts de communication en vous servant du protocole IPP ou du logiciel BIP de Brother pour envoyer directement vos tâches d'impression à une imprimante Brother connectée en réseau par le biais de l'Internet depuis votre PC fonctionnant sous Windows. Pour en savoir plus, consultez le chapitre 5 du Guide de l'utilisateur en réseau (sur le CD-ROM) ou rendez-vous au site Web du Centre de Solutions Brother en tapant <http://solutions.brother.com>.