

brother Laserskriver HL-1230/1440/1450/1470N

Hurtigreferanse

Les gjennom sikkerhetsmerkene først, slik at du vet at du bruker skriveren på en trygg måte

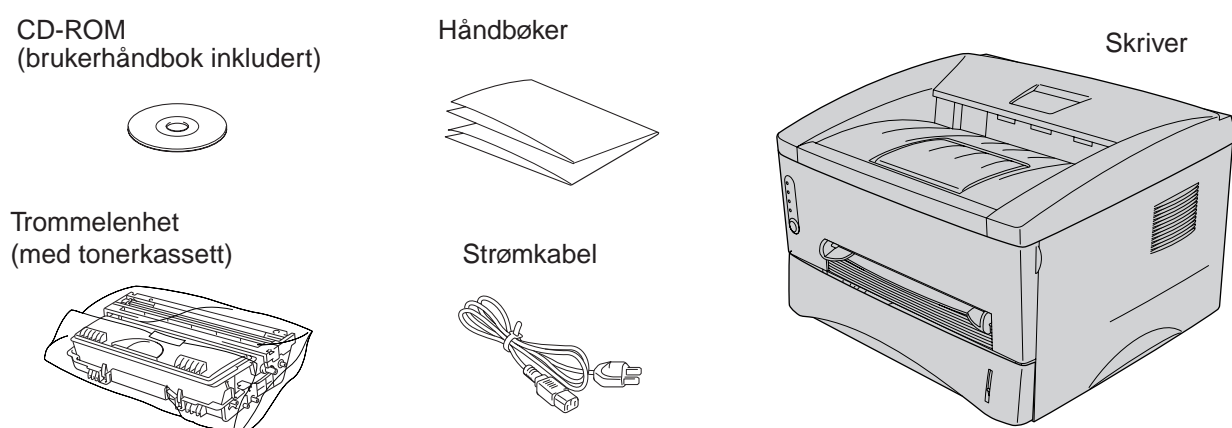
Les denne bruksanvisningen før du setter opp skriveren.

Du må sette opp maskinvaren og installere driveren før du kan bruke skriveren.

- Identifiser operativsystemet på datamaskinen (Windows® 95/98/Me, Windows NT® 4.0, Windows® 2000 eller Macintosh).
- Skriveren leveres ikke med en grensesnittkabel. Kjøp riktig grensesnittkabel for datamaskinen (Parallellkabel, USB-kabel eller nettkabel). De fleste parallellkabler støtter toveiskommunikasjon, men ikke alle har et pinneoppsett som er kompatibelt, og det HL-1230 er ikke USB-kompatibel.
- Følg instruksjonene i denne håndboken for operativsystemet og grensesnittet du bruker.

Komponenter

Komponentene kan variere fra ett land til et annet. Ta vare på all emballasje og esken til skriveren. Dette skal brukes under transport av skriveren. Noen av illustrasjonene er basert på HL-1440/1450 skriveren.



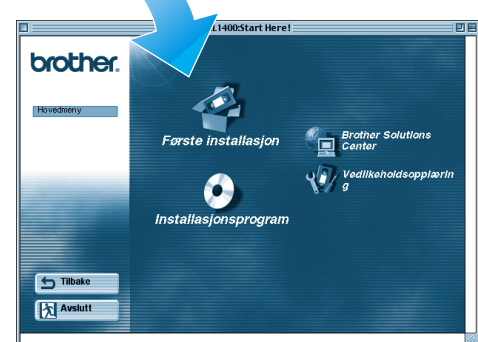
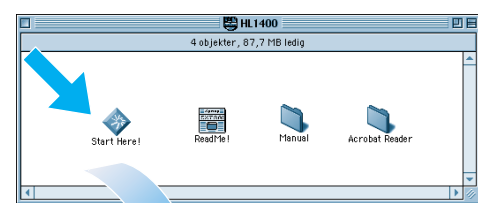
LJ5794001 Trykt i Kina

Hva CD-ROMen inneholder

Du finner mye forskjellig informasjon på denne CD-ROMen.



Windows®



Macintosh®

Første installasjon
Instruksjonsvideo for installasjon av maskinen og skriverdriveren.

Installasjonsprogramvare
Installer skriverdriveren og verktøyene.

Vedlikeholdsoplæring
Instruksjonsvideo for vedlikehold av skriveren.

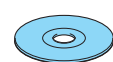
Håndbok
Vis brukerhåndboken og brukerhåndboken for netverket i PDF-format. (Et visningsprogram er inkludert.)

Brother Solutions Center
Brother Solutions Center (<http://solutions.brother.com>) har all programvaren og informasjonen du trenger til skriveren. Du kan laste ned de seneste driverne og verktøyene til skriverne, lese svar på vanlige spørsmål, få tips om problemløsning eller finne informasjon om spesielle utskriftsløsninger.

For Alle Brukere

Start Sett CD-ROMen inn i CD-ROM-stasjonen

Bare for Windows®



1 Sett CD-ROMen inn i CD-ROM-stasjonen. Åpningsskjermen vises automatisk.

2 Velg den skriver type du benytter. Velg språket du vil bruke.

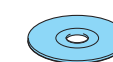


3 Hovedmenyen vises.



4 Du finner mye forskjellig informasjon på denne CD-ROMen.

Bare for Macintosh®



1 Sett CD-ROMen inn i CD-ROM-stasjonen.

2 Dobbelklikk på ikonet for Start Here!.

3 Velg den skriver type du benytter. Velg språket du vil bruke.

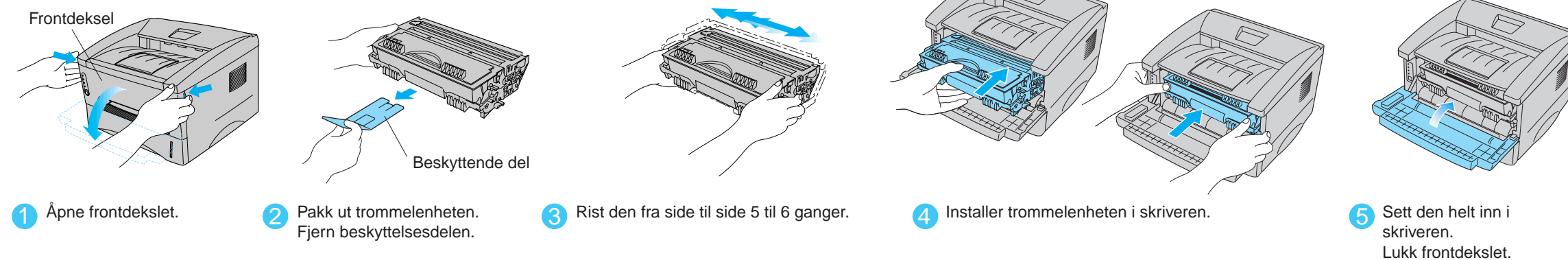


4 Hovedmenyen vises.



5 Du kan vise instruksjonene for første installasjon.

Trinn 1 Sett inn trommelenheten



1 Åpne frontdekslet.

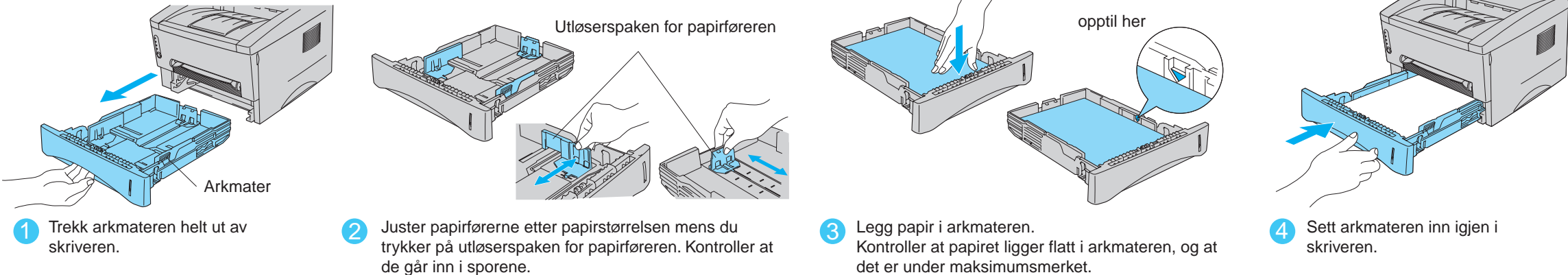
2 Pakk ut trommelenheten. Fjern beskyttelsesdelen.

3 Rist den fra side til side 5 til 6 ganger.

4 Installer trommelenheten i skriveren.

5 Sett den helt inn i skriveren. Lukk frontdekslet.

Trinn 2 Legg papir i arkmateren



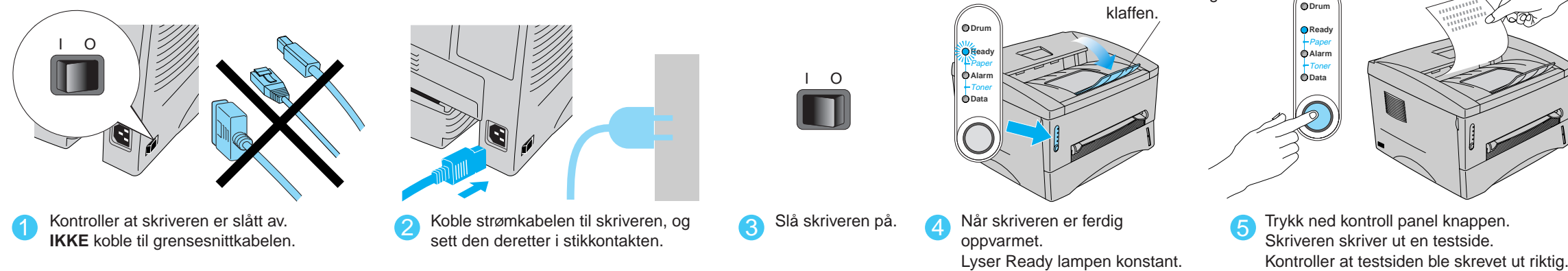
1 Trekk arkmateren helt ut av skriveren.

2 Juster papirførerne etter papirstørrelsen mens du trykker på utlørspeken for papirføreren. Kontroller at de går inn i sporene.

3 Legg papir i arkmateren. Kontroller at papiret ligger flatt i arkmateren, og at det er under maksimumsmerket.

4 Sett arkmateren inn igjen i skriveren.

Trinn 3 Skriv ut en testside



1 Kontroller at skriveren er slått av. **IKKE** koble til grensesnittkabelen.

2 Koble strømkabelen til skriveren, og sett den deretter i stikkkontakten.

3 Slå skriveren på.

4 Når skriveren er ferdig oppvarmet. Lyser Ready lampen konstant.

5 Trykk ned kontroll panel knappen. Skriveren skriver ut en testside. Kontroller at testsidens ble skrevet ut riktig.

Følg instruksjonene for operativsystemet og grensesnittkabelen du bruker.

For brukere med Parallell grensesnittkabel (Bare for Windows®)

Trinn 4 Koble skriveren til datamaskinen, og installer driveren

- 1 Velg alternativet for tilkobling av grensesnittkabelen og installasjon av skriverdriveren/verktøyene.
- 2 Velg parallellkabelen. (Denne skjermen vises ikke på HL-1230.)
- 3 Slå av skriveren.
- 4 Koble kabelen til datamaskinen og deretter til skriveren.
- 5 Slå på skriveren.
- 6 Følg instruksjonene på skjermen.
- 7 Velg Neste.
- 8 Velg Fullfør. **Installasjonen er fullført.**

Merk: Hvis veiviseren for maskinvareinstallasjon vises, velger du Avbryt.

For brukere med USB-grensesnittkabel (Bare for Windows®)

Trinn 4 Installer driveren, og koble skriveren til datamaskinen

- 1 Velg alternativet for tilkobling av grensesnittkabelen og installasjon av skriverdriveren/verktøyene.
- 2 Velg USB-kabelen.
- 3 Følg instruksjonene på skjermen.
- 4 Velg Neste.
- 5 Kontroller at skriveren er på når denne skjermen vises. Koble USB-kabelen til datamaskinen og deretter til skriveren. Velg Neste.
- 6 Velg Fullfør.

Merk: Når veiviseren for maskinvareinstallasjon vises på datamaskinen, velger du Avbryt.
Merk: Kontroller at USB-grensesnittkabelen **IKKE** er koblet til skriveren, og begynn deretter installasjonen av driveren. Hvis du alt har koblet kabelen til, tar du den ut.

For Brukere av Windows® 98/Me: Installasjonen er fullført.
 For Brukere av Windows® 2000 : Gå til Trinn 5.

Trinn 5 Angi skriveren som standardskriver (Bare for Windows® 2000)

- 1 Klikk Start, Instillinger og velg Skrivere.
- 2 Marker ikonet for Brother HL-1440/1450/1470N series.
- 3 Klikk Fil-menyen og marker **Bruk som standard.**
- 4 Installasjonen er ferdig.

For Nettverksbrukere (Bare for HL-1470N)

Når administratoren har foretatt de nødvendige innstillingene, installerer du driveren ved å følge instruksjonene i avsnittet om installasjon av driveren i **Hurtigreferansen for nettverksinstallasjon.**

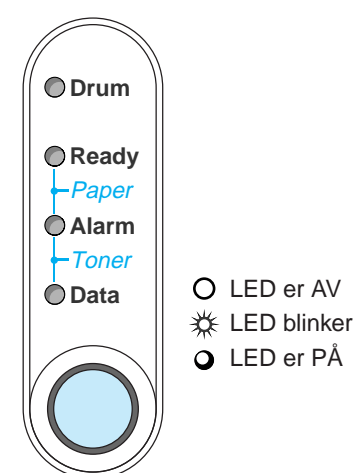
For brukere med USB-grensesnittkabel (Bare for Macintosh®)

Trinn 4 Installer driveren, og koble skriveren til datamaskinen

- 1 Velg alternativet for tilkobling av grensesnittkabelen og installasjon av skriverdriveren/verktøyene.
- 2 Følg instruksjonene på skjermen, og start deretter datamaskinen på nytt.
- 3 Kontroller at skriveren er på. Koble USB-kabelen til datamaskinen og deretter til skriveren.
- 4 Åpne velgeren på Apple-menyen på datamaskinen.
- 5 Klikk på ikonet for Brother HL-1440/50/70N for å markere det. **Installasjonen er fullført.**

Merk: Hvis denne skjermen vises, velger du USB-kabelen.

Kontrollpanel



○ LED er AV
 ✨ LED blinker
 ○ LED er PÅ

LED	
Drum	○ Nesten på slutten av levetiden
Ready	○ Hvilemodus ✨ Varmer opp (med 1 sekunds intervaller) ○ Klar til å skrive → Trykk på knappen for å aktivere skriveren.
Alarm	✨ Skriverfeil → Trykk på knappen for å fjerne feilen.
Data	○ Ingen data ✨ Mottar data ○ Data i minnet → Trykk på knappen for å skrive ut eventuelle data som er i minnet.
Ready + Alarm	✨ Papirstopp, feilmating eller tom for papir
Alarm + Data	✨ Lite toner (hvert 5. sekund) ○ Tomt for toner
Knapp	
Avbryt utskrift	Utskriften stopper, og papiret kommer ut av skriveren.
Omtrykk	Den siste jobben skrives ut på nytt. Når Data-lyset er av, trykker du på knappen og holder den nede til alle lysene blir slått på.