

brother Laserskrivare HL-1230/1440/1450/1470N

# Snabbguide

Läs säkerhetsinformationen först så att du vet att du använder skrivaren på säkert sätt. Läs den här snabbguiden innan du installerar skrivaren.

Innan du kan använda skrivaren måste du montera hårdvaran och installera drivrutinen.

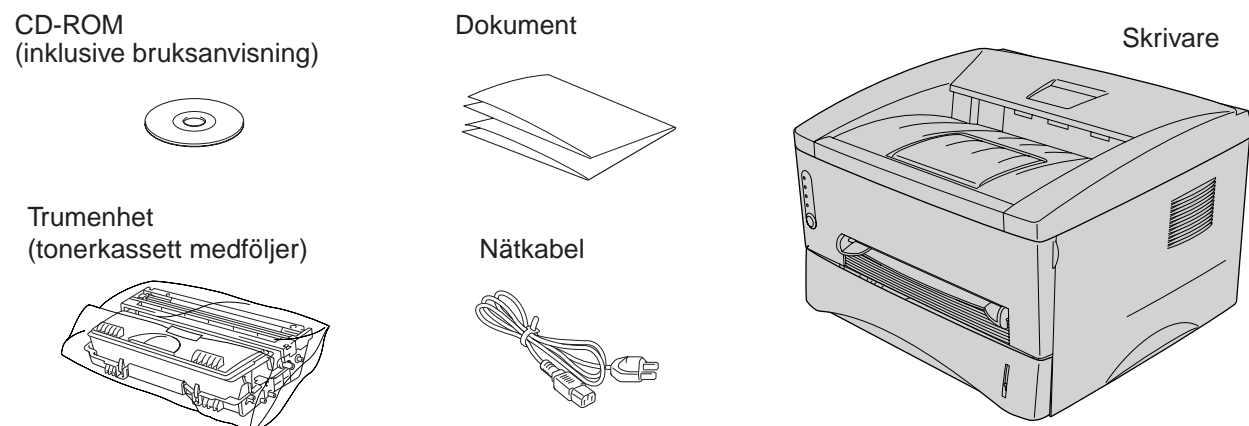
■ Identifiera operativsystemet på din dator (Windows® 95 / 98 / Me, Windows NT® 4.0, Windows® 2000 och Macintosh).

■ Gränssnittskabel medföljer inte som standard. Du måste själv köpa lämplig gränssnittskabel för din dator (Parallellkabel, USB- eller nätverkskabel). De flesta parallellkablar på marknaden stöder dubbelriktad kommunikation, men det kan finnas kablar där stiften placerats annorlunda, och som därmed inte är kompatibla med standarden IEEE 1284. (USB-gränssnitt är inte tillgängligt på HL-1230.)

■ Följ anvisningarna i den här guiden för ditt operativsystem och gränssnitt.

## Komponenter i kartongen

Komponenterna kan variera i olika länder. Spara allt förpackningsmaterial och kartongen till skrivaren. Du bör använda det när du fraktar skrivaren. På vissa bilder visas HL-1440/1450-skrivare.



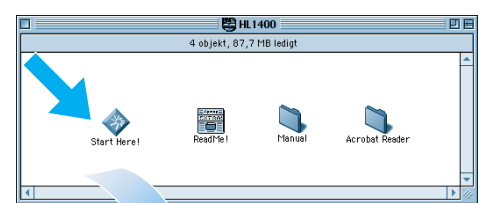
LJ5817001 Tryckt i Kina

## Innehållet på CD-ROM-skivan

CD-skivan innehåller en mängd information.



Windows®



Macintosh®

**Inledande installation**  
Instruktionsfilm för maskininställning och installation av skrivardrivrutin.

**Installationsprogram**  
Installation av skrivardrivrutin och verktyg.

**Underhåll självstudier**  
Instruktionsfilm om hur man underhåller skrivaren.

**Bruksanvisning**  
Visa användarhandbok och nätverkshandbok i PDF-format. (Visningsprogram medföljer)

**Brother Solutions Center**  
Brother Solutions Center (<http://solutions.brother.com>) är din hållplats för alla dina skrivaresurser. Ladda ner de senaste drivrutinerna och verktygen för dina skrivare, läs vanliga frågor (FAQ) och felsökningstips, eller lär dig mer om speciallösningar för utskrift.

## För alla användare

**Start** Sätt i CD-ROM-skivan i CD-ROM-enheten

Endast för Windows®-användare

Endast för Macintosh®-användare



1 Sätt i CD-ROM-skivan i CD-ROM-enheten. Startbilden visas automatiskt.

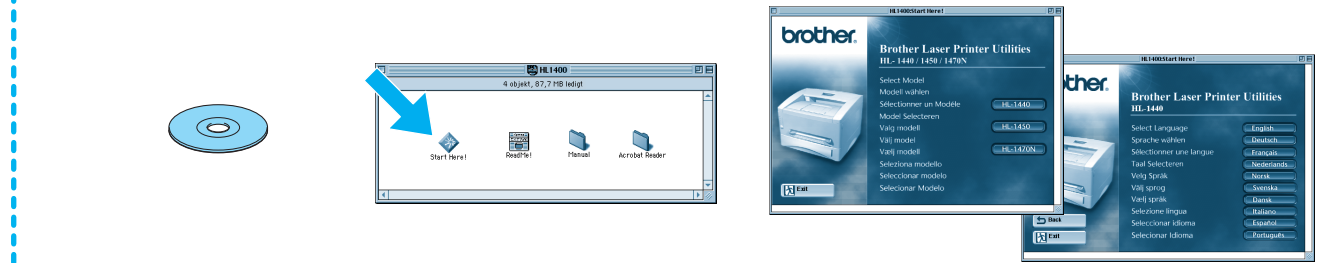
2 Välj din skrivarmodell. Välj önskat språk.



3 Klicka på ikonen för Inledande installation.



4 Nu kan du se anvisningarna för inledande installation.



1 Sätt i CD-ROM-skivan i CD-ROM-enheten.

2 Dubbelklicka på ikonen för Start Here!

3 Välj din skrivarmodell. Välj önskat språk.

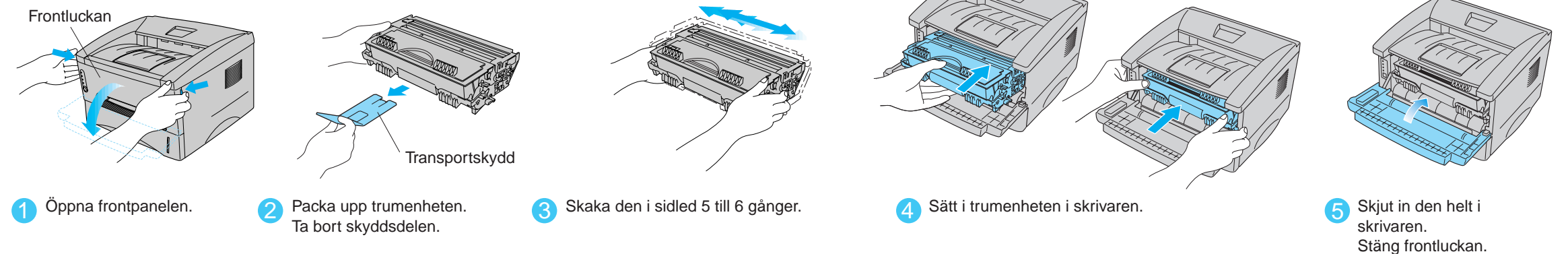


4 Klicka på ikonen för inledande installation.

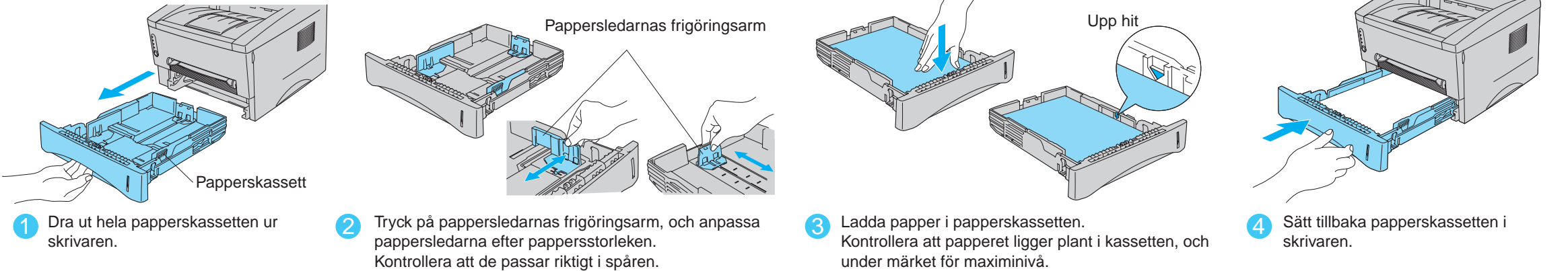


5 Nu kan du se anvisningarna för inledande inställning.

## Steg 1 Montera trumenheten



## Steg 2 Fylla på papper i papperskassetten



## Steg 3 Skriv en testsida



Följ anvisningarna för ditt operativsystem och typ av gränssnittskabel.

## För användare av Parallellkabel (Endast för Windows®-användare)

### Steg 4 Anslut skrivaren till datorn & Installera drivrutinen

- Klicka på "Anslutning av gränssnittskabel och installation av skrivardrivrutin / verktyg".
- Välj parallell gränssnittskabel. (Om du använder HL-1230 visas inte denna skärmbild.)
- Stäng av strömmen till skrivaren.
- Anslut gränssnittskabel till din PC och därefter till skrivaren.
- Sätt på strömmen.
- Följ anvisningarna på skärmen.
- Klicka på Nästa.
- Klicka på knappen Slutför. Installationen är klar.

**Obs:** Om "Guiden Lägg till ny maskinvara" kommer upp, klicka på knappen Avbryt.

## För användare av USB-kabel (Endast för Windows®-användare)

### Steg 4 Installation av drivrutin & anslutning av skrivaren till din PC

- Klicka på "Anslutning av gränssnittskabel och installation av skrivardrivrutin / verktyg".
- Välj USB-kabel.
- Följ anvisningarna på skärmen.
- Klicka på OK-knappen.
- När denna skärmbild visas, kontrollera att spänningen till skrivaren är påslagen. Anslut USB-kabel till din PC och därefter till skrivaren. Klicka på OK-knappen.
- Klicka på knappen Slutför.

**Obs:** När "Guiden Lägg till ny maskinvara" kommer upp på skärmen, klicka på knappen Avbryt.  
**Obs:** Kontrollera att USB-gränssnittskabeln INTE är ansluten till skrivaren, och börja sedan installera skrivardrivrutinen. Om du redan anslutit kabeln, ta först ut den igen.

För användare av Windows® 98/Me: Installationen är klar.  
 För användare av Windows® 2000 : Gå till steg 5.

### Steg 5 Att välja skrivaren som standardskrivare (Endast Windows® 2000-användare)

- Klicka Start, Inställningar och välj sedan Skrivare.
- Markera ikonen för Brother HL-1440/1450/1470N series.
- Klicka på Arkiv-menyn och markera sedan Ange som standardskrivare.
- Installationen är klar.

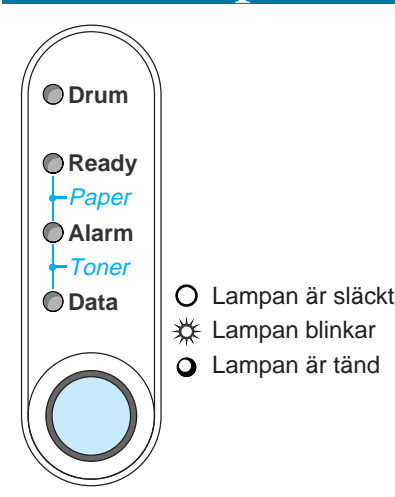
## För användare av USB-kabel (Endast för Macintosh®-användare)

### Steg 4 Installation av drivrutin & anslutning av skrivaren till din Macintosh

- Klicka på "Anslutning av gränssnittskabel och installation av skrivardrivrutin / verktyg".
- Följ anvisningarna på skärmen och starta om din Macintosh®.
- Kontrollera att strömmen är påslagen. Anslut USB-kabeln till din Macintosh® och därefter till skrivaren. Stäng gränssnittsluckan.
- Öppna Väljaren från Apple-menyn på din Mac®.
- Klicka på ikonen för Brother HL-1440/50/70N och markera den. Installationen är klar.

**Obs:** Om denna skärmbild visas, välj USB-kabeln.

### Manöverpanel



LED-lampa	
Drum	● Nästan slut
Ready	○ Viloläge ☀ Värmer upp (i intervall om 1 sekund) ● Klar att skriva ut → Tryck på knappen för att aktivera skrivaren.
Alarm	☀ Skrivarfel → Tryck på knappen för att nollställa felet.
Data	○ Inga data ☀ Tar emot data ☀ Återstående data → Tryck på knappen för att skriva ut data i minnet.
Ready + Alarm	☀ Pappersstopp, papperstrassel eller papper slut
Alarm + Data	☀ Tonern nästan slut (var 5:e sekund) ● Tonern slut
Knapp	
Avbryt utskrift	Skrivaren slutar skriva ut och matar ut papperet.
Skriv ut på nytt	Skrivaren skriver ut den senaste utskriften igen. När lysdioden Data är Av, tryck och håll in knappen tills alla lysdioder tänds.

## För Nätverksanvändare (Endast för HL-1470N-användare)

När administratören gjort de nödvändiga inställningarna installerar du drivrutinen. Se även "Installerar drivrutin för nätverksanvändare" i **Snabbguide för nätverk**.