



Laserskrivare HL-1030/1240/1250/1270N

Handbok för snabbinstallation

Du måste genomföra följande maskinvaruinställning och drivrutinsinstallation innan du kan använda skrivaren.

Kontrollera först vilket operativsystem din dator använder (Windows 3.1/95/98/NT4.0 eller Macintosh) för att du skall veta hur du fullföljer installationen.

Du måste ha en korrekt gränssnittskabel till din dator (parallell , USB *1 eller nätverk *2) innan du kan genomföra installationen.

Innehållsförteckning

Komponenter i kartongen

Endast för Windows®-användare

(Windows® 3.1x/95/98/NT 4.0)

Du kan enkelt installera skrivaren genom att följa instruktionerna på medföljande CD-ROM-skiva.

Endast för Windows®-användare utan CD-ROM

(Windows® 3.1x/95/98)

Om du inte har en CD-ROM-enhet, kan du installera skrivaren enligt instruktionerna i det här avsnittet.

Endast för Windows®-användare med USB (Windows® 98 / E j HL-1030)

Följande steg är grundläggande för användare av USB gränssnittskabel.

Endast för Macintosh-användare med USB

(iMac och Power Macintosh G3 med USB / E j HL-1030)

Du kan ställa in skrivaren om du följer de inledande installationsinstruktionerna på den medföljande CD-ROM-skivan.

Felsökning

För Nätverksanvändare

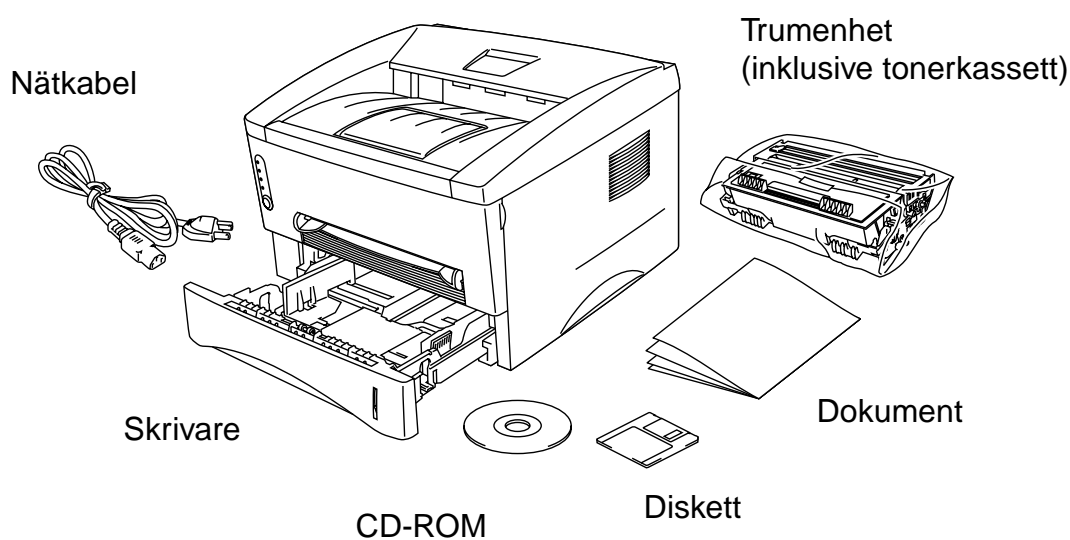
se Quick Network Setup Guide (endast HL-1270N)

Komponenter i kartongen

Komponenterna kan variera i olika länder. Spara allt förpackningsmaterial och kartongen till skrivaren. Du bör använda det när du fraktar skrivaren.

Anmärkning

På vissa bilder visas HL-1240/1250-skrivare. På HL-1270N sitter ett nätverkskort på skrivarens baksida.



CD-ROM-skivan innehåller : Grundläggande installations instruktioner

Skrivardrivrutin

Teckensnitt

Användarmanual

Instruktionsvideo

Programvara för nätverk *2

Disketten innehåller : Endast skrivardrivrutin för Windows

*1 Endast HL-1270N

*2 EjHL-1030

Endast för Windows®-användare (Windows® 3.1x/95/98 eller NT 4.0)

Du kan enkelt installera skrivaren genom att följa instruktionerna på medföljande CD-ROM-skiva.

Steg 1 Sätt i CD-ROM-skivan

1. Slå på din dator. Sätt i CD-ROM-skivan i CD-ROM-enheten.

Startskärmen kommer automatiskt upp i Windows 95/98/NT4.0. Om skärmen inte visas, klicka på Start och välj Kör, skriv in CD:ns enhetsbokstav och skriv START.EXE. Om du använder Windows 3.1x, klicka på Kör i Arkivmenyn i Programhanteraren, skriv in CD:ns enhetsbokstav och skriv START.EXE.

2. Välj din skrivarmodell.

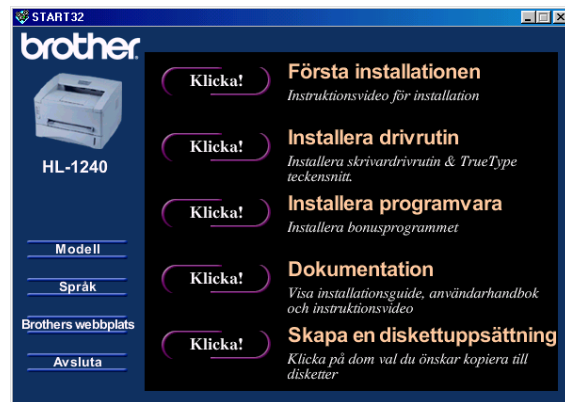


3. Välj önskat språk och följ instruktionerna på skärmen.

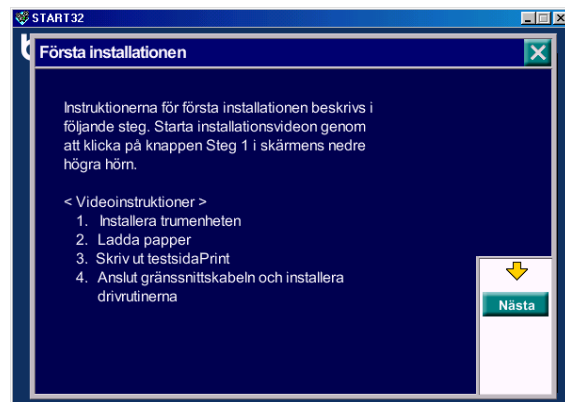


Steg 2 Installation

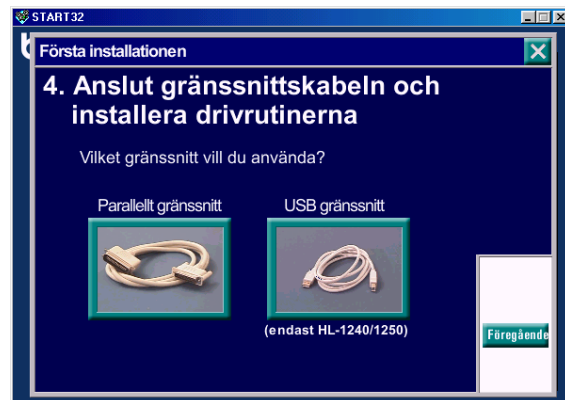
1. Klicka på "installations"-knappen.



2. Du kan visa tillvägagångsättet för installationen i videofilmen.

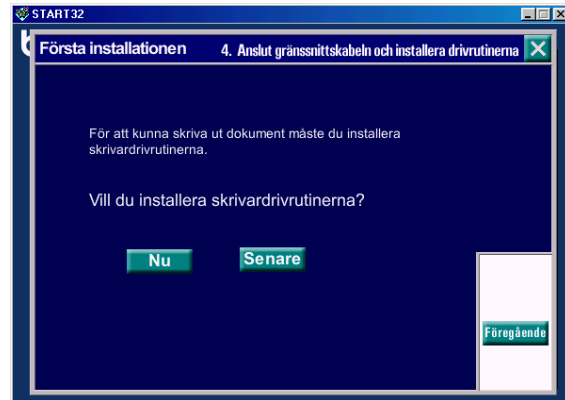


3. Välj den gränssnittskabel du kommer att använda, parallell, USB eller nätverk.



Steg 3 Installera skrivardrivrutinen

1. Om du klickar på knappen Nu, kan du installera skrivardrivrutinen och teckensnitten direkt.



2. När skrivardrivrutinen är installerad kommer fönstret HL-1030/1240 /1250/1270N upp. Följ instruktionerna på skärmen för att fullfölja installationen.



Om din skrivare är ansluten med en parallell gränssnittskabel, är installationen klar. Om du vill ansluta skrivaren med en USB-gränssnittskabel bör du läsa avsnittet *Endast för Windows®-användare med USB (Windows® 98 / E j HL-1030)*

När du vill ansluta skrivaren till ett nätverk, se anvisningar i "Network Setup Guide".

Endast för Windows®-användare utan CD-ROM (Windows® 3.1x/95/98)

Om du inte har en CD-ROM-enhet, kan du installera skrivaren enligt instruktionerna i det här avsnittet.

Steg 1 Installera trumenheten

1. Öppna frontpanelen.
2. Packa upp trumenheten. Skaka den i sidled 5 eller 6 gånger.
3. Sätt i trumenheten i skrivaren.
4. Skjut in den helt i skrivaren.
5. Stäng frontpanelen.

Steg 2 Fylla på papper i papperskassetten

1. Ta ut hela kassetten ur skrivaren.
2. Justera pappersledarna efter pappersstorleken. Kontrollera att de passar korrekt i spåren.
3. Ladda papper i papperskassetten. Kontrollera att papperet ligger plant i papperskassetten.
4. Sätt tillbaka papperskassetten i skrivaren.

Steg 3 Skriv en testsida

1. Se efter att strömbrytaren är avslagen. Anslut nätkabeln till din skrivare.
2. Anslut nätkabeln till ett vägguttag. Slå på skrivaren.
3. Efter att skrivaren är uppvärmd, ändras **Ready**-lampan från blinkande till fast sken.
4. Tryck på knappen på kontrollpanelen. Skrivaren skriver ut en testsida. Kontrollera att testsidan är korrekt utskriven.

Seg 4 Anslut skrivaren till din PC

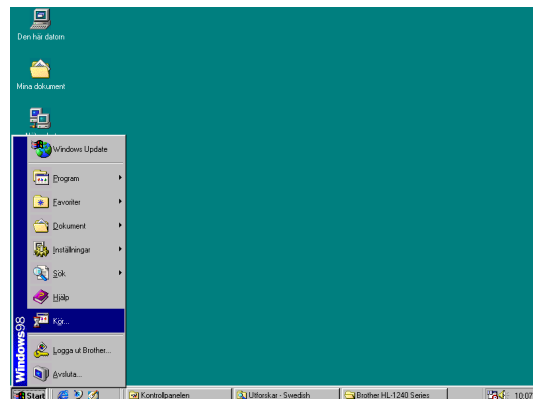
1. Slå av strömmen på skrivaren.
2. Anslut den parallella gränssnittskabeln till din PC och därefter till din skrivare.
3. Lås fast den parallella gränssnittskabeln i skrivaren med låsbyglarna.
4. Slå på strömmen till skrivaren

Steg 5 Installera skrivarens drivrutin från diskett

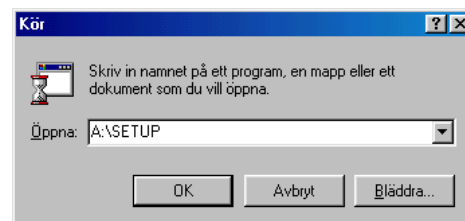
1. Slå på strömmen till din PC. Om "Guiden Lägg till ny maskinvara" kommer upp, klicka på knappen Avbryt.



2. Sätt i disketten i din diskettenhet. (För Windows 3.1 användare, vänligen följ instruktionerna på diskettetiketten.)
3. Klicka Start och välj Kör.



4. Skriv **A:\SETUP** och klicka på knappen OK. **Skrivarens drivrutin installeras och installationen är klar.**



Endast för Windows®-användare med USB (Windows® 98 / Ej HL-1030)

Följande steg är grundläggande för användare av USB gränssnittskabel.

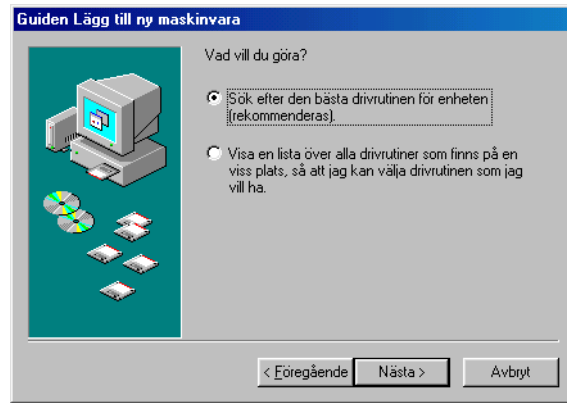
Steg 1 till 3 Följ CD-ROM instruktionerna i början av dessa instruktioner.

Steg 4 Installera USB drivrutin

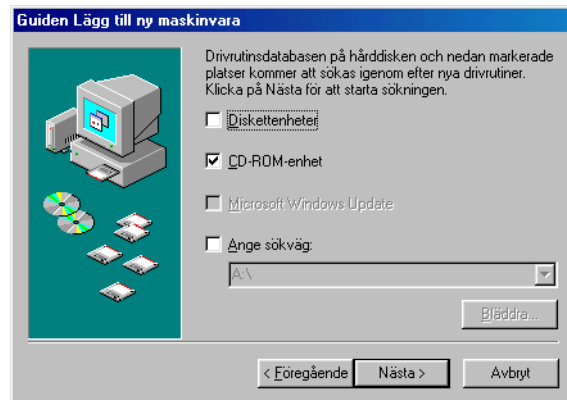
1. Kontrollera att strömmen är påslagen.
2. Anslut USB gränssnittskabeln till din PC och därefter till din skrivare.
3. "Lägg till ny maskinvara guiden" kommer upp. Klicka på knappen Nästa.



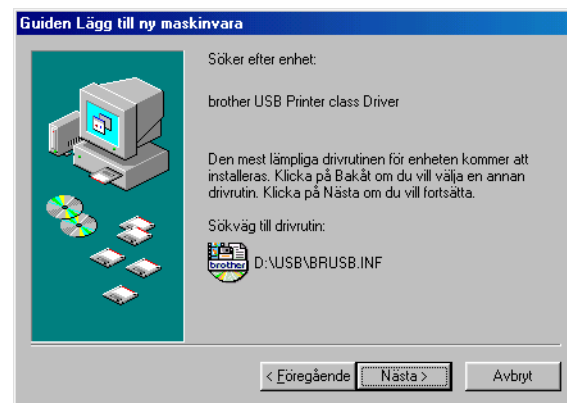
4. Markera "Sök efter den bästa drivrutinen till enheten" och klicka på knappen Nästa.



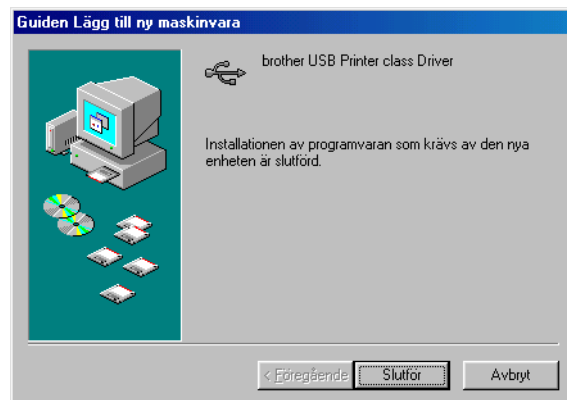
5. Markera "CD-ROM enheten" och klicka på knappen Nästa.



6. Klicka på Nästa. USB-drivrutinen kommer att installeras.

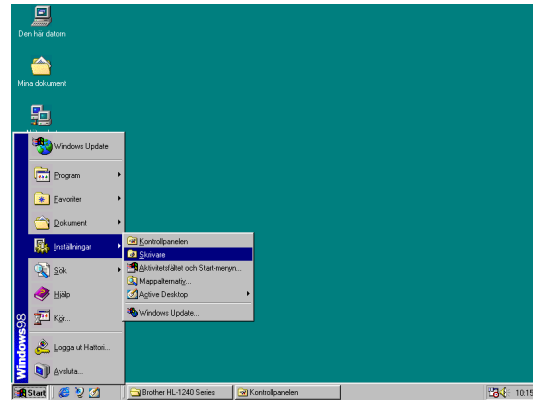


7. Följ anvisningarna på skärmen.

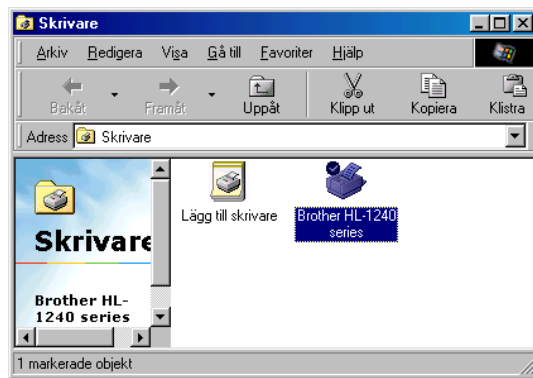


Steg 5 Ställ in skrivarporten i din PC

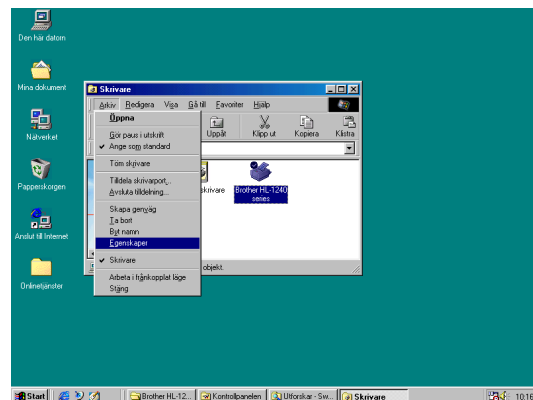
1. Efter att din PC startat om, klicka Start och välj Skrivare under Inställningar.



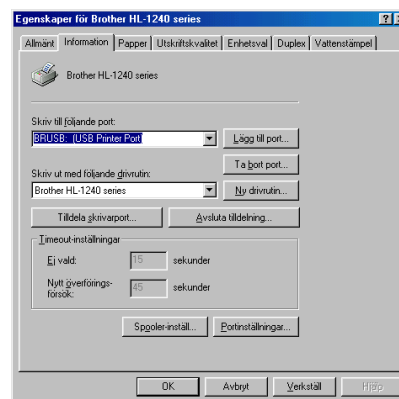
2. Välj ikonen för din skrivarmodell i mappen Skrivare.



3. Välj egenskaper från Arkiv-menyn.



4. Klicka på fliken Information. Markera BRUSB:(USB-skrivarporten) i rutan "Skriv till följande port". Klicka på OK knappen. Inställningarna är klara.



Endast för Macintosh-användare

(iMac och Power Macintosh G3 med USB / Ej HL-1030)

Du kan ställa in skrivaren om du följer de inledande installationsinstruktionerna på den medföljande CD-ROM-skivan.

Seg 1 Sätt I CD-ROM-skivan

Sätt på strömmen på din Macintosh. Sätt i CD-ROM skivan i CD-ROM-enheten. Fönstret kommer upp automatiskt.



Steg 2 Start av installation

Klicka på ikonen. Du kan visa hur installationen går till i videofilmen.

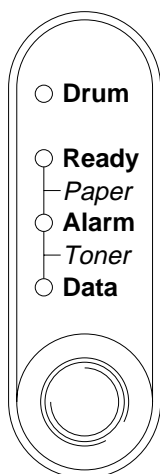


Steg 3 Installera skrivardrivrutinen

Klicka på ikonen. Du kan nu installera skrivardrivrutinen och installationen är klar.



Kontrollpanelen



- Lampan är släckt
- ✱ Lampan blinkar
- Lampan är tänd

LED	
Drum	● Nästan slut
Ready	○ Viloläge ✱ (i intervall om 1 sekund): Värmer upp. ● Klar att skriva ut.
Alarm	✱ "Cover open" eller andra skrivarfel.*3
Data	○ Inga data. ✱ Tar emot data ● Återstående data *4
Ready + Alarm	✱ Papperstrassel eller inget papper (papperskassett eller den manuella inmatningen) eller felmatning
Alarm + Data	✱ (var 5:e sekund): Tonern nästan slut ● Tonern slut
Button	
Avbryt utskrift	Om du trycker på knappen under utskriftens gång stoppas skrivaren omedelbart och papperet matas ut.
Aktivera	Om skrivaren är satt i viloläge aktiveras den igen när du trycker på knappen.
Sidmatning	Tryck på knappen om Data-lampan är tänd. Skrivaren skriver ut eventuella återstående data från skrivarens minne.
Felåterställning	Om skrivarfelen inte åtgärdas automatiskt, tryck på knappen för att åtgärda felet och fortsätta utskriften.
Skriv ut på nytt	Om du trycker ner och håller knappen på kontrollpanelen nere när Datalampan är släckt och väntar tills alla lampor tänds, skriver skrivaren ut den sist utskrivna sidan igen.

*3 Andra fel: "Memory full", "Print over run", "XXX Interface error".

*4 Om Data-lampan är tänd under en längre tid och ingenting skrivs ut, måste du trycka på knappen för att skriva ut återstående data..

Snabbinställningar

(Endast för Windows®-användare)



Snabbinställningar är ett praktiskt verktyg som du kan använda när du på ett enkelt sätt vill ändra vanliga drivrutinsinställningar utan att behöva gå till den särskilda dialogrutan varje gång.

Verktyget startas automatiskt när du väljer skrivardrivrutinen. Du kan ändra inställningarna genom att klicka på ikonerna med höger musknapp. Det här verktyget gäller endast Windows 95/98/NT 4.0. Du kan inte använda det med Windows 3.1.

Felsökning

Problem	Rekommenderad lösning
Alla lampor är släckta	<ul style="list-style-type: none">• Kontrollera om skrivaren är satt i viloläge. -Tryck på knappen på kontrollpanelen.• Kontrollera att nätkabeln är ordentligt isatt.• Kontrollera att skrivaren är påslagen.
Alarm-lampan är tänd	<ul style="list-style-type: none">• Kontrollera att frontpanelen är ordentligt stängd.
Alarm- och Ready - lampan blinkar	<ul style="list-style-type: none">• Kontrollera att papperet är korrekt isatt i papperskassetten eller i den manuella inmatningen.• Kontrollera om det har inträffat ett pappersstopp.
Alarm- och Data -lampan blinkar	<ul style="list-style-type: none">• Kontrollera att trumenheten är ordentligt installerad.
Skrivaren skriver inte ut någon testsida från kontrollpanelen.	<ul style="list-style-type: none">• Kontrollera om dokumentet redan skrivits ut från din PC. -Efter att du skrivit ut ett dokument från din PC, kan skrivaren inte skriva ut en testsida igen.
Data skickas från datorn men skrivaren skriver inte ut, och Data-lampan blinkar.	<ul style="list-style-type: none">• Kontrollera att du har valt rätt skrivardrivrutin.
Skrivaren skriver ut vid oväntat tillfälle eller skriver ut skräptecken..	<ul style="list-style-type: none">• Kontrollera att skrivarkabeln inte är för lång. -Du rekommenderas att använda en parallellkabel som är kortare än 2 meter. -Byt ut kabeln.• Kontrollera att skrivarkabeln inte är skadad eller trasig. -Byt ut kabeln.• Kontrollera om du använder en parallell skrivarkopplare. -Ta bort den och anslut datorn direkt till skrivaren. Försök sedan igen.• Kontrollera att du har valt rätt skrivardrivrutin.• Kontrollera att skrivaren inte är ansluten till samma parallellport som en eventuell lagringsenhet eller scanner.• Ta bort alla övriga enheter och anslut porten endast till skrivaren. Försök sedan igen.• Stäng av funktionen som rapporterar skrivarstatus på fliken med enhetsalternativ i skrivardrivrutinen.
När du använder Återutskriftsfunktionen skriver skrivaren inte ut alla sidor av den senaste utskriften, endast sista sidan.	<ul style="list-style-type: none">• Utöka skrivarens minne. Det är inte alltid det går att skriva ut en stor utskrift igen, även efter tillägg av extra minne.

Endast för Windows® -användare

Problem	Rekommenderad lösning
Skrivaren kan inte skriva ut. På datorn visas ett felmeddelande om att det inträffade ett fel när datorn skulle skriva data till LPT1: (eller BRUSB) för skrivaren.	<ul style="list-style-type: none">• Kontrollera att skrivaren är påslagen.• Kontrollera att frontpanelen är ordentligt stängd.• Kontrollera att det finns papper i kassetten eller i den manuella inmatningen.• Kontrollera att nätkabeln är ordentligt isatt.•• Kontrollera att skrivarkabeln är ordentligt isatt.
USB-drivrutinen har installerats men den kan inte hitta BRUSB-porten.	<ol style="list-style-type: none">1 Dubbelklicka på filen "DeinsUSB.exe" i USB katalogen på CD-ROM skivan.2 Stäng av skrivaren och sätt på den igen.3 Guiden Lägg till ny maskinvara startas på nytt. Följ instruktionerna i guiden för att installera om drivrutinen.

Endast för Macintosh-användare

Problem	Rekommenderad lösning
HL-1240 (eller HL-1250) eller HL-1270N) kommer inte upp i väljaren.	<ul style="list-style-type: none">• Kontrollera att skrivaren är påslagen.• Kontrollera att USB kabeln eller Nätverkskabeln är korrekt ansluten.• Kontrollera att drivrutinen är korrekt installerad.