

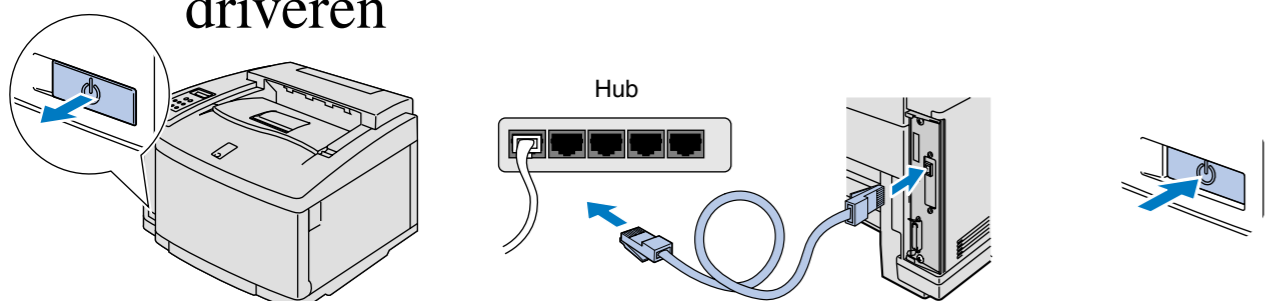
Driverinstallationsanvisning Windows® For netværksbrugere

- Før du fortsætter, skal du sikre dig, at administratoren har konfigureret printerindstillingerne korrekt.
- Følg instruktionerne i denne vejledning for dit netværkstype og dit operativsystem.
- Nogle illustrationer og skærbilleder er baserede på HL-2600CN serien.

Trin 1 til 5 Følg trinene i Hurtig Installationsvejledning først.

For Netværksbrugere

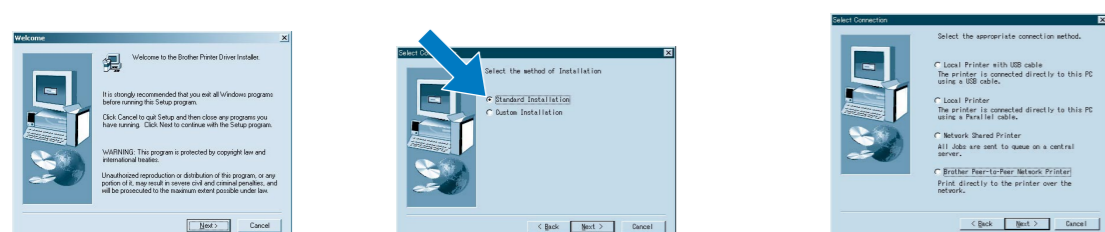
Trin 6 Slut printeren til dit netværk, og installér driveren



- 1 Sluk for printeren vha. afbryderknappen.
- 2 Tilslut kablet til printeren og derefter til en ledig port i Ethernet-netværkshubben.
- 3 Tænd for printeren på afbryderknappen.



- 4 Indsæt cd-rom'en i cd-rom-drevet. Åbningskærbilledet vises automatisk. Følg instruktionerne på skærmen.
- 5 Klik Install Software ikonen på menuen.
- 6 Klik Install knappen "Printer Driver".

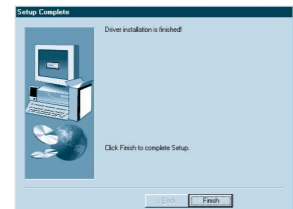
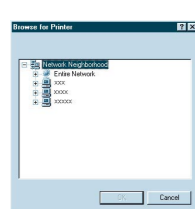


- 7 Klik på Next. Følg instruktionerne på skærmen.
- 8 Vælg "Standard installation" og klik Next knappen.
- 9 Vælg den printer, der "Network Shared Printer", eller "Brother Peer-to-Peer Network Printer", og klik derefter på knappen Next. Gå til trin 7. *1

*1 Følg instruktionerne i denne vejledning for dit operativsystem og din interface.

For Brugere af delte netværksprintere

Trin 7 Vælg den relevante printerkø eller det relevante 'Sharenavn'

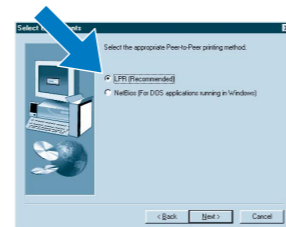


Installationen er nu gennemført.

- 1 Vælg printerens kø, og klik derefter på knappen OK.
- 2 Efter at den rette kø er angivet, installeres printeren.

For brugere af Brother Peer-to-Peer -netværksprintere (LPR - anbefalet Peer to Peer-udskriftsmetode)

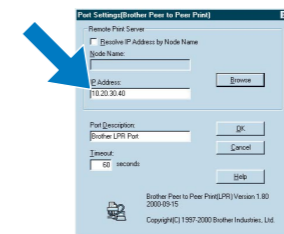
Trin 7 Konfigurering af LPR-porten Kun for Windows® 95/98/Me-brugere (UDEN DOS JOB)



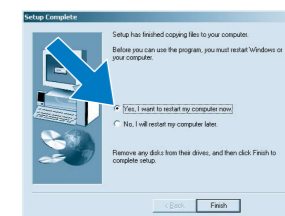
- 1 Vælg "LPR(Recommended)", og klik derefter på knappen Next.



- 2 Indtast et unikt portnavn (f.eks. **BLP1**), og klik derefter på OK.

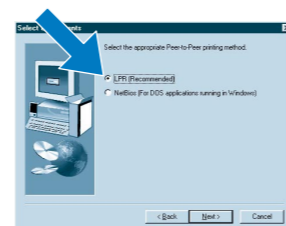


- 3 Angiv printerens IP-adresse (eller klik på knappen Browse for at få vist en liste med printere), eller klik på knappen OK.

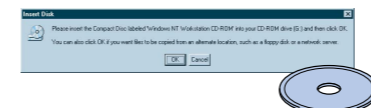


- 4 Klik på knappen Udfør for at genstarte computeren. Når pc'en genstartes, er installationen gennemført.

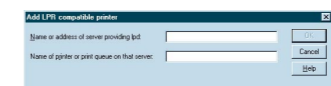
Kun for Windows NT® 4.0-brugere



- 1 Vælg "LPR (Recommended)", og klik derefter på knappen Next.



- Bemærk:** Hvis denne skærm vises, skal du lægge Windows NT® 4.0-cd-rom'en i cd-rom-drevet.

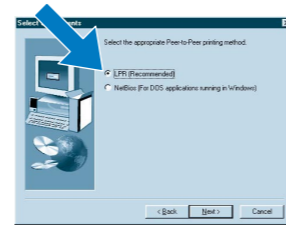


- 2 Indtast printerens IP-adresse og kønavnet **BINARY_P1**, og klik derefter på OK.

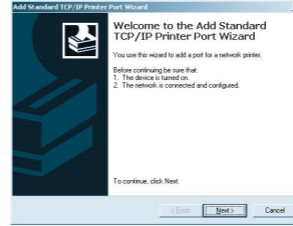


- 3 Klik på knappen Finish for at genstarte computeren. Når pc'en genstartes, er installationen gennemført.

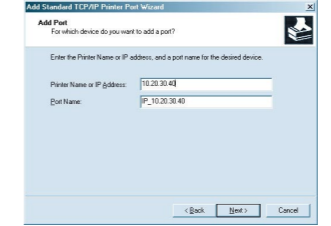
Kun for Windows® 2000-brugere



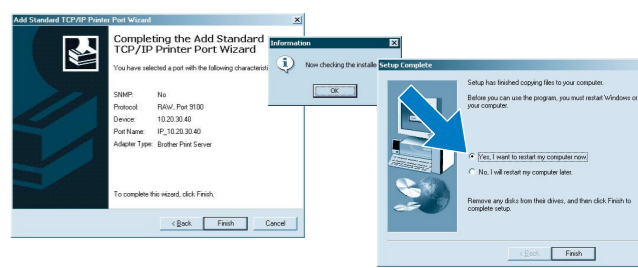
- 1 Vælg "LPR (Recommended)", og klik derefter på knappen Next.



- 2 Klik på Next.



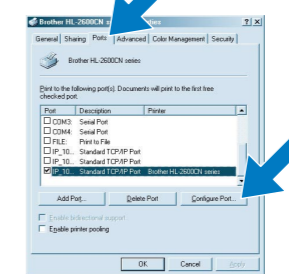
- 3 Indtast printerens IP-adresse og et unikt portnavn, og klik derefter på Next.



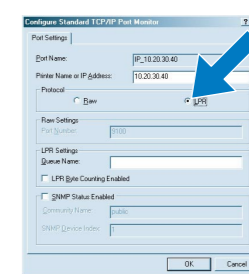
- 4 Klik på Finish, og klik derefter på OK. Klik på knappen Finish og genstart computeren.



- 5 Når pc'en er genstartet, klik Start, Indstillinger og Printere.
- 6 Vælg Brother HL-2600CN serie eller Brother HL-3450CN serie ikonen. Klik Fil menuen og vælg Egenskaber for at åbne driveregenskaber.



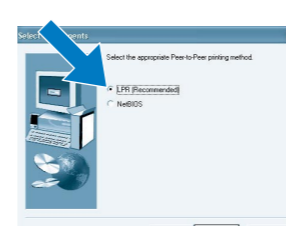
- 7 Klik Configure Port... knappen i Port fanen.



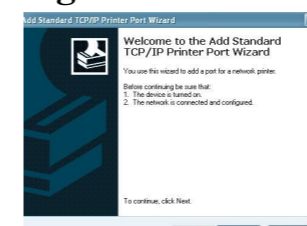
- 8 Vælg "LPR" ved protokol og klik OK knappen. Luk driver egenskaber.

Installationen er nu gennemført.

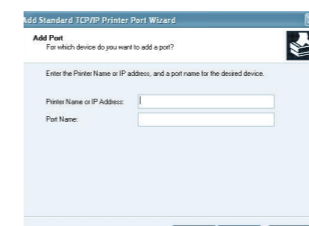
Kun for Windows® XP brugere



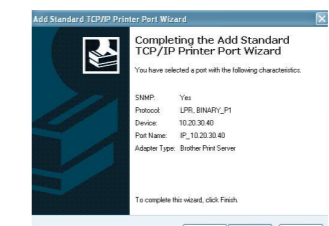
- 1 Vælg "LPR (Recommended)", og klik derefter på knappen Next.



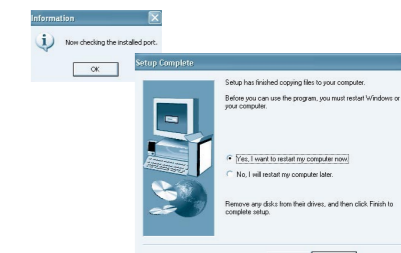
- 2 Klik på Next.



- 3 Indtast printerens IP-adresse og et unikt portnavn, og klik derefter på Next.



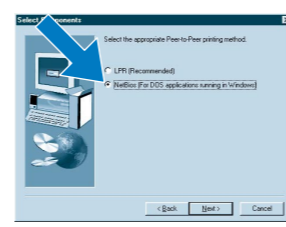
- 4 Klik på Finish.



- 5 Klik OK knappen og Finish knappen for at genstarte PC'en. Når pc'en genstartes, er installationen gennemført.

For brugere af Brother Peer-to-Peer-netværksprintere (NetBIOS)

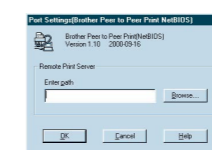
Trin 7 Konfigurering af NetBIOS-porten (DOS JOB fra Win 95/98/Me)



- 1 Vælg NetBIOS, og klik derefter på knappen Next.



- 2 Indtast et unikt portnavn (f.eks. **BNT1**), og klik derefter på OK.



- 3 Indtast stinavnet (eller klik på knappen Browse... for at få vist en liste med printere). Klik på knappen OK, når printeren er valgt.



- 4 Klik på knappen Finish for at genstarte computeren. Når pc'en genstartes, er installationen gennemført.

Driverinstallationsanvisning

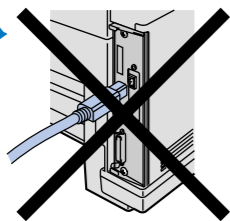
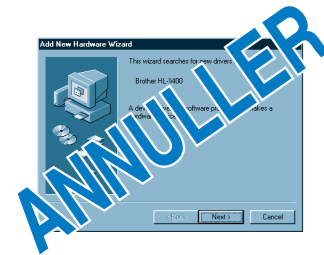
Windows® For IKKE netværksbrugere

- Følg instruktionerne i denne anvisning for dit interfacekabel.
- Nogle illustrationer og skærbilleder er baserede på HL-2600CN serien.

Trin 1 til 5 Følg trinene i Hurtig Installationsvejledning først.

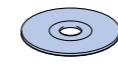
For brugere af USB-interfacekabler

Trin 6 Installér driveren og slut printeren til din pc

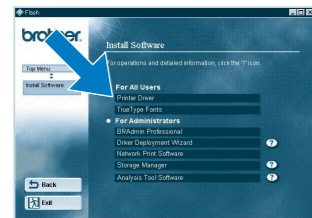


Bemærk: Når Guiden "Tilføj ny hardware" dukker op på din pc, skal du klikke på knappen Annullér.
Bemærk: Sørg for, at USB-interfacekablet IKKE er sluttet til printeren, og begynd derefter at installere driveren. Hvis du allerede har tilsluttet det, skal du fjerne det.

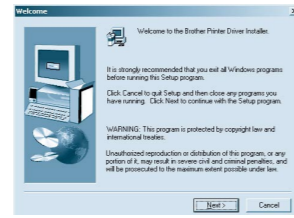
- 1 Indsæt cd-rom'en i cd-rom-drevet. Åbningskærbilledet vises automatisk. Følg instruktionerne på skærmen.



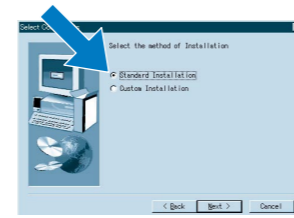
- 2 Klik Install Software ikonen på menuen.



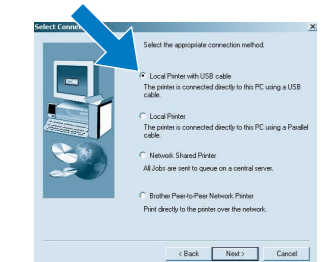
- 3 Klik "Printer Driver".



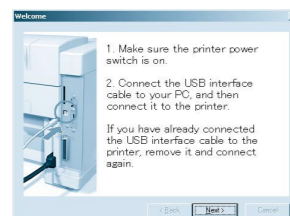
- 4 Klik på Next. Følg instruktionerne på skærmen.



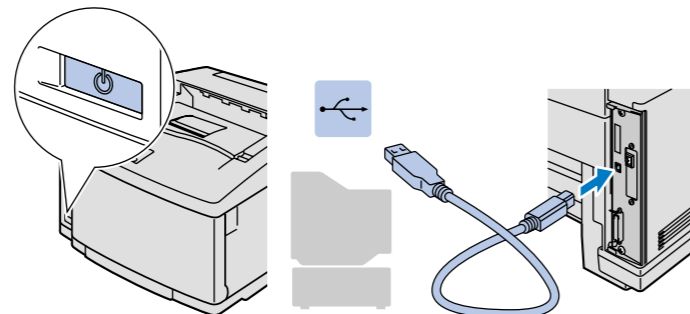
- 5 Vælg "Standard installation" og klik Next knappen.



- 6 Vælg "Local printer with USB cable" og klik Next knappen.



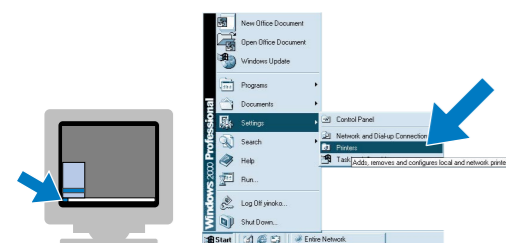
- 7 Sørg for at printerens afbryderknop er tændt når denne skærm dukker op. Tilslut USB-interfacekablet til pc'en og derefter til printeren. Klik på Next.



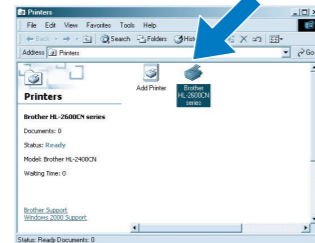
- 8 Klik på Finish. Installationen er nu gennemført. *1

*1 Følg disse trin hvis printeren ikke er sat som standard.

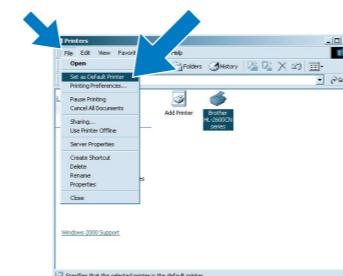
Bemærk: Indstilling til Standardprinter (Kun for Windows® 2000/XP brugere)



- 1 Klik Start, Indstillinger og Printere.



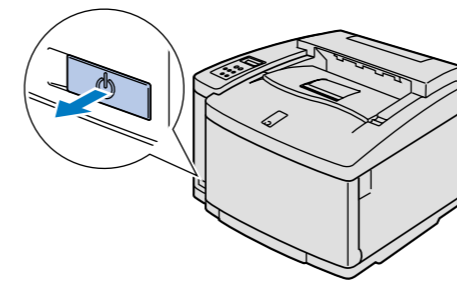
- 2 Vælg Brother HL-2600CN serie eller HL-3450CN serie ikon.



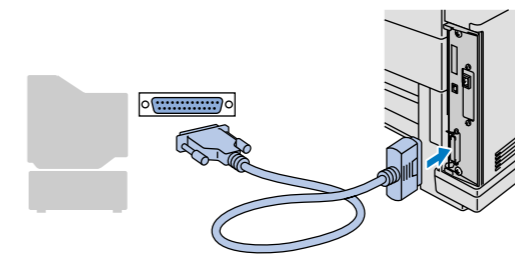
- 3 Fra filmenuen vælges Vælg som standard printer.

For brugere af Parallele-interfacekabler

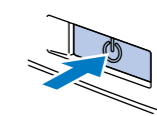
Trin 6 Tilslut printeren til PC'en og installér driver



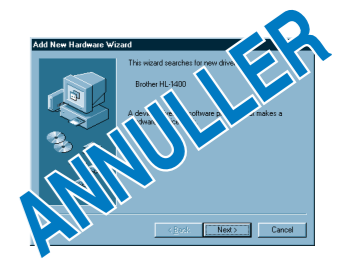
- 1 Sluk printeren på afbryderknappen.



- 2 Tilslut interfacekablet til pc'ens parallelport og derefter til printeren.



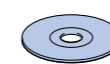
- 3 Tænd printer på afbryderknapp.



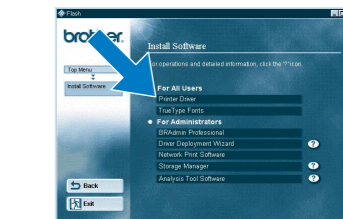
Bemærk: Hvis "Tilføj ny hardware" dukker op, så klik på Cancel knappen.



- 4 Indsæt cd-rom'en i cd-rom-drevet. Åbningskærbilledet vises automatisk. Følg instruktionerne på skærmen.



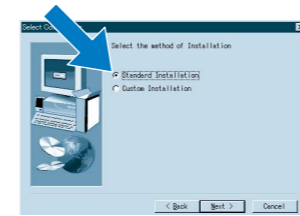
- 5 Klik på installér Software ikonen på menuen på skærbilledet.



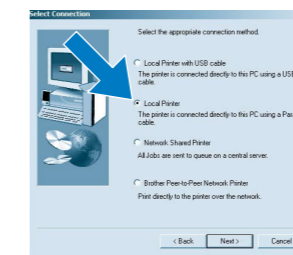
- 6 Klik "Printer Driver".



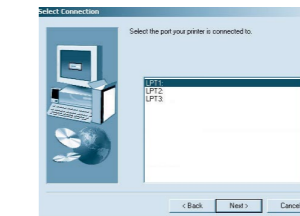
- 7 Klik på Next.



- 8 Vælg "Standard installation" og klik Next knappen.



- 9 Vælg "Local printer" og klik Next knappen.



- 10 Vælg den port, som printeren er tilsluttet og klik Next knappen.



- 11 Klik på Finish. Installationen er nu gennemført.

Kontrolpanel



LED

Power (Grøn)	Lyser når strømmen er tændt.
READY (Grøn)	Lyser når printeren er klar til at udskrive, eller udskriver.
Data (Orange)	Lyser når der er data i printerens inputbuffer. Blinker når printeren modtager eller processerer data.
Alarm (Rød)	Lyser når der er opstået et problem (Operatørkald, Fejl, Service fejl), udskrift stoppes.

Knapper

Go	Afslut kontrolpanelmenuen, genudskriftindstillingerne og slet fejlmeddelelser. Afbryd midlertidigt/fortsæt udskrivning.
Job Cancel	Stop og annullér den aktuelle printerhandling.
Secure Print	Udskriv sikre dokumenter.
Reprint	Vælg menuen Reprint.
+	Gå fremad gennem menuer.
	Gå baglæns gennem menuer.
Set	Vælg kontrolpanelmenuen. Indstil de valgte menuer og indstillinger.
Back	Gå ét niveau tilbage i menustrukturen.

Sprogindstilling (Standardindstillingen er engelsk)

1. Vælg **SETUP** måde ved at trykke på tasten + og trykke på tasten Set.
2. Kontrollér, at meddelelsen **LANGUAGE** vises, og tryk derefter på tasten Set.
3. Vælg et sprog ved at trykke på tasten + eller - knappen, og tryk derefter på tasten Set. Der vises kortvarigt (*) en stjerne sidst i displayet.

(Du kan gå tilbage til printerens **READY** status ved at trykke på tasten Go.)

Bemærk

1. Der er indbygget tidstur i denne printer. Indstil klokkeslæt iht. Til Kapitel 4 i brugsanvisningen på CD-ROMmen. Du er nødt til at indstille klokkeslæt for du kan bruge log management og genudskrift (reprint).
2. Forøg **RAMDISK**-størrelsen, når du ønsker at anvende genudskrivningsfunktioner uden at anvende den valgfri harddisk eller CompactFlash. Se RAM udvidelse i HL-2600CN brugsanvisning (kapitel 5) eller i HL-3450CN brugsanvisning (kapitel 6).