

Installatiegids voor de driver

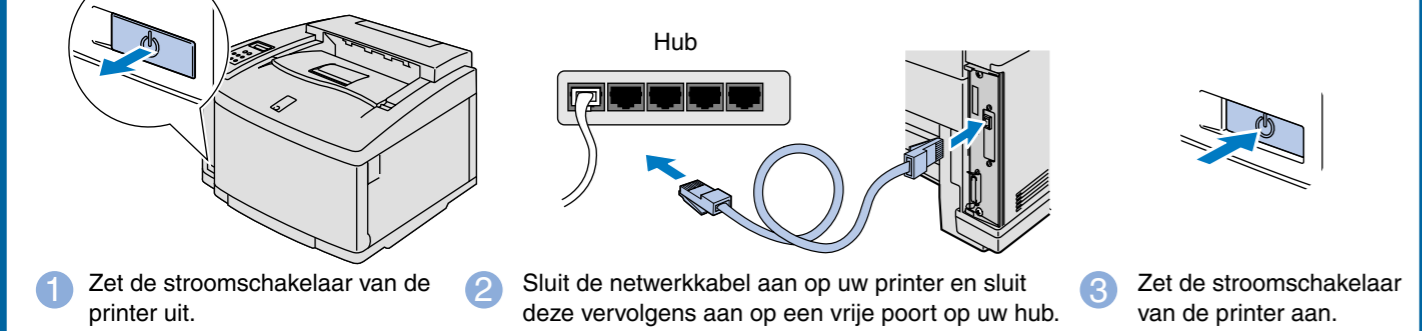
Windows® Bij gebruik van een netwerk

- Controleer voordat u verdergaat dat de beheerder de juiste instellingen voor de netwerkprinter heeft gemaakt.
- Volg de instructies in deze handleiding die betrekking hebben op uw netwerktype en op uw besturingssysteem.
- Sommige illustraties zijn gebaseerd op de HL-2600CN serie.

Stap 1 t/m 5 Volg eerst de instructies in de meegeleverde Installatiehandleiding.

Voor Alle Netwerkgebruikers

Stap 6 De printer op uw netwerk aansluiten en de driver installeren



- Zet de stroomschakelaar van de printer uit.
- Sluit de netwerkkabel aan op uw printer en sluit deze vervolgens aan op een vrije poort op uw hub.
- Zet de stroomschakelaar van de printer aan.
- Plaats de cd-rom in het cd-rom-station. Het eerste scherm wordt automatisch geopend. Volg de instructies op uw scherm.
- Klik in het scherm met het menu op het pictogram van het Software-installatieprogramma.
- Klik op "Printer driver".

- Klik op Volgende. Volg de instructies op uw scherm.
- Selecteer "Standaardinstallatie" en klik vervolgens op Volgende.
- Selecteer de op een "Op netwerk gedeelde printer" of de "Brother peer-to-peer netwerkprinter" en klik op Volgende. **Ga naar Stap 7.*1**

*1 Volg de instructies in deze handleiding die betrekking hebben op uw aansluiting en uw besturingssysteem.

Bij gebruik van een printer die op een Op netwerk wordt gedeeld

Stap 7 Selecteer de gewenste printerwachtrij of 'Share-naam'



- Selecteer de wachtrij voor uw printer en klik op OK.
- De printer driver wordt pas geïnstalleerd nadat de juiste wachtrij is gespecificeerd.

Bij gebruik van een Brother Peer-to-Peer netwerkprinter (LPR - aanbevolen methode voor Peer-to-Peer afdrukken)

Stap 7 De LPR-poort configureren Alleen bij gebruik van Windows® 95/98/Me



- Selecteer "LPR (Aanbevolen)" en klik vervolgens op Volgende.
- Geef een unieke poortnaam op (bijv. BLP1) en klik op OK.
- Geef het IP-adres van de printer op (of klik op Bladeren om een lijst van printers te bekijken) en klik op OK.
- Klik op Voltoeien om uw pc opnieuw op te starten. **De installatie is voltooid nadat uw pc opnieuw is opgestart.**

Alleen bij gebruik van Windows NT® 4.0



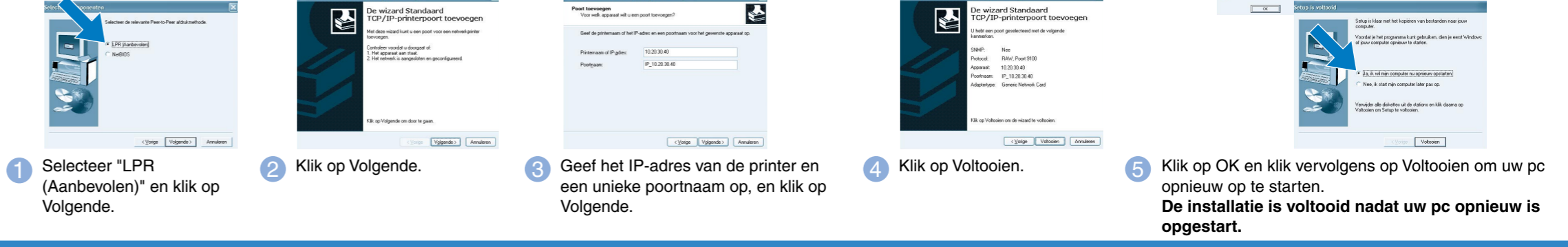
- Selecteer "LPR (Aanbevolen)" en klik vervolgens op Volgende. **Opmerking:** als dit scherm wordt geopend, moet u de Windows NT® 4.0 cd-rom in uw in uw cd-rom-station plaatsen.
- Geef het IP-adres van de printer en de wachtrijnaam **BINARY_P1** op, en klik op OK.
- Klik op Voltoeien om uw pc opnieuw op te starten. **De installatie is voltooid nadat uw pc opnieuw is opgestart.**

Alleen bij gebruik van Windows® 2000



- Selecteer "LPR (Aanbevolen)" en klik vervolgens op Volgende.
- Klik op Volgende.
- Geef het IP-adres van de printer en een unieke poortnaam op, en klik op Volgende.
- Klik op Voltoeien en klik op OK. Klik nogmaals op Voltoeien om uw pc opnieuw op te starten.
- Nadat uw pc opnieuw is opgestart klikt u op **Start, Instellingen** en **Printers**.
- Selecteer het pictogram van de Brother HL-2600CN serie of de Brother HL-3450CN serie. Klik op het menu Bestand en selecteer **Eigenschappen** van de eigenschappen van de driver te openen.
- Klik in het tabblad **Porten** op **Port configureren**....
- Selecteer "LPR" als protocol, en klik op OK. Sluit de eigenschappen van de driver.

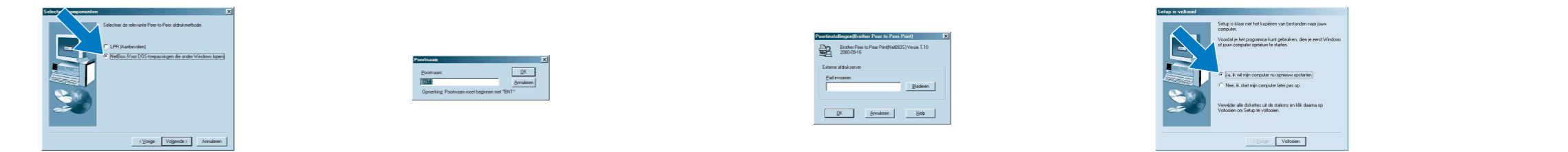
Alleen bij gebruik van Windows® XP



- Selecteer "LPR (Aanbevolen)" en klik op Volgende.
- Klik op Volgende.
- Geef het IP-adres van de printer en een unieke poortnaam op, en klik op Volgende.
- Klik op Voltoeien.
- Klik op OK en klik vervolgens op Voltoeien om uw pc opnieuw op te starten. **De installatie is voltooid nadat uw pc opnieuw is opgestart.**

Bij gebruik van een Brother Peer-to-Peer netwerkprinter (NetBIOS)

Stap 7 De NetBIOS-poort configureren



- Selecteer "NetBIOS" en klik vervolgens op Volgende.
- Geef een unieke poortnaam op (bijv. BNT1) en klik op OK.
- Voer de naam van het pad in (of klik op Bladeren om een lijst van printers te bekijken) en klik op OK.
- Klik op Voltoeien om uw pc opnieuw op te starten. **De installatie is voltooid nadat uw pc opnieuw is opgestart.**

Gids voor het installeren van de driver

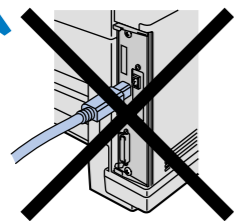
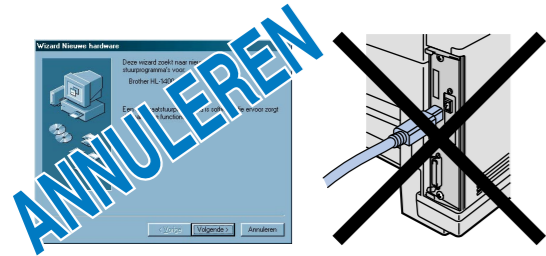
Windows® Als geen netwerk wordt gebruikt

- Volg de instructies in deze handleiding die betrekking hebben op uw interfacekabel.
- Sommige illustraties zijn gebaseerd op de HL-2600CN serie.

Stap 1 t/m 5 Volg eerst de instructies in de meegeleverde Installatiehandleiding.

Bij gebruik van de USB-interfacekabel

Stap 6 De driver installeren en de printer op uw pc aansluiten



Opmerking: als de "Wizard Nieuwe hardware" op uw scherm verschijnt, klikt u op Annuleren.
Opmerking: controleer eerst dat de USB-interfacekabel NIET op de printer is aangesloten, pas dan mag u de driver gaan installeren. Als u deze kabel reeds had aangesloten, dient u hem nu los te koppelen.

1 Plaats de cd-rom in het cd-rom-station. Het eerste scherm wordt automatisch geopend. Volg de instructies op uw scherm.



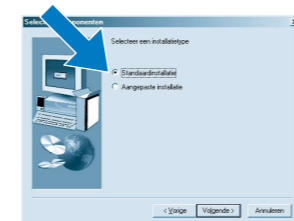
2 Klik in het scherm met het menu op het pictogram van het software-installatieprogramma.



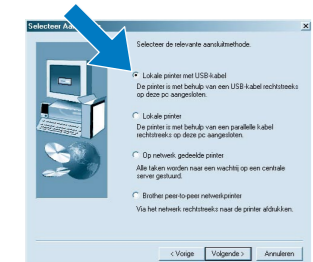
3 Klik op "Printer Driver".



4 Klik op Volgende. Volg de instructies op uw scherm.



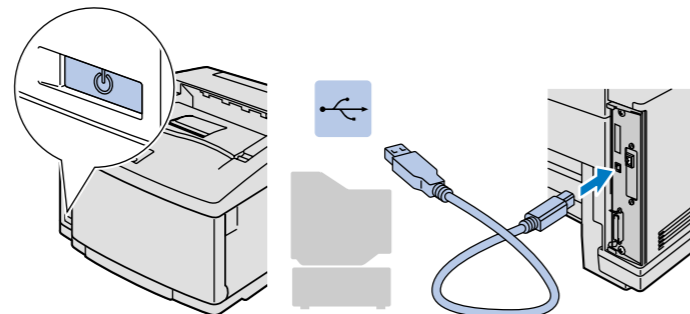
5 Selecteer "Standaardinstallatie" en klik vervolgens op Volgende.



6 Selecteer "Lokale printer met USB-kabel" en klik vervolgens op de knop Volgende.



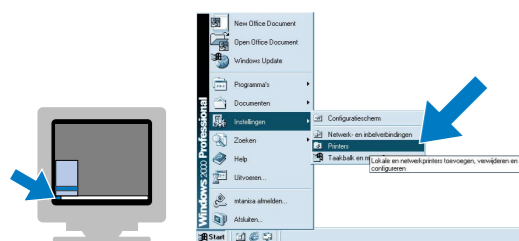
7 Als dit scherm wordt geopend, moet u controleren dat de stroomschakelaar van de printer aanstaat. Sluit de USB-interfacekabel eerst op uw pc aan en vervolgens op uw printer. Klik op Volgende.



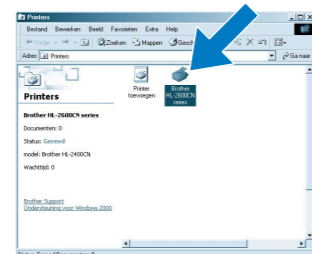
8 Klik op Voltoeien. De installatie is nu voltooid. *1

*1 Volg u onderstaande stappen als de printer niet als standaardprinter is ingesteld.

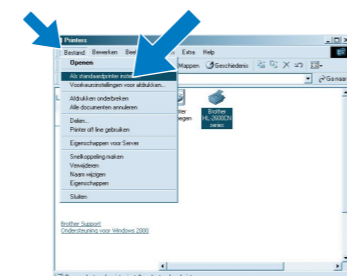
Opmerking: Uw printer als de standaardprinter instellen (alleen bij gebruik van Windows® 2000/XP)



1 Klik op Start, Instellingen en selecteer Printers.



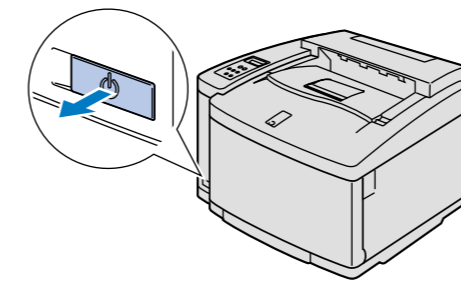
2 Selecteer het pictogram van de Brother HL-2600CN serie of HL-3450CN serie.



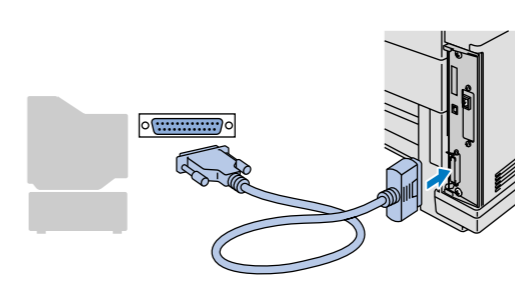
3 Selecteer in het menu Bestand de optie Als standaardprinter instellen.

Bij gebruik van de Parallele-interfacekabel

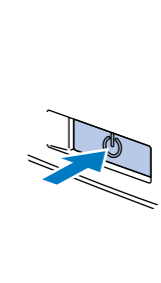
Stap 6 De printer op uw pc aansluiten en de driver installeren



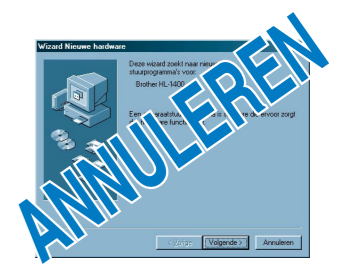
1 Zet de stroomschakelaar van de printer uit.



2 Sluit de parallelle interfacekabel eerst op uw pc aan en vervolgens op uw printer.



3 Zet de stroomschakelaar van de printer aan.



Opmerking: als de "Wizard Nieuwe hardware" op uw scherm verschijnt, klikt u op Annuleren.

4 Plaats de cd-rom in uw cd-rom-station. Het eerste scherm wordt automatisch geopend. Volg de instructies op uw scherm.



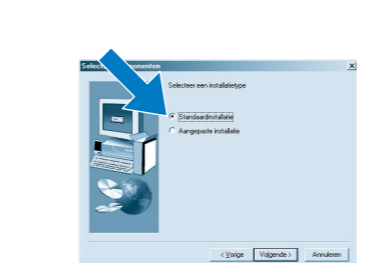
5 Klik in het scherm met het menu op het pictogram van het software-installatieprogramma.



6 Klik op "Printer Driver".



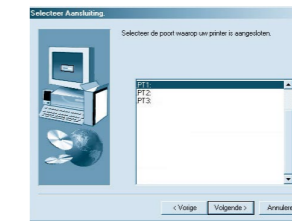
7 Klik op Volgende.



8 Selecteer "Standaardinstallatie" en klik vervolgens op de knop Volgende.



9 Selecteer "Lokale printer" en klik vervolgens op de knop Volgende.



10 Selecteer de printerpoort waarop uw printer is aangesloten en klik op de knop Volgende.



11 Klik op Voltoeien. De installatie is nu voltooid.

Bedieningspaneel



Raadpleeg hoofdstuk 4 "WERKING VAN HET BEDIENINGSPANEEL" in de gebruikershandleiding op de cd-rom voor nadere informatie hierover.

Lampjes

Power (Groen)	Brandt als de printer aanstaat.
Ready (Groen)	Brandt wanneer de printer klaar is voor gebruik of bezig is met afdrucken.
Data (Oranje)	Brandt als er nog gegevens in de printer-buffer zitten. Knippert als de printer gegevens ontvangt of verwerkt.
Alarm (Rood)	Brandt bij problemen met de printer (melding voor gebruiker, foutmelding, servicemelding) en onderbreekt de afdructaak.

Toetsen

Go	Voor het afsluiten van het bedieningspaneelmenu en de instellingen voor het herhalen van een afdruk, en voor het wissen van foutmeldingen. Afdrucken pauzeren/hervatten
Job Cancel	De huidige printerbewerking stoppen en annuleren.
Secure Print	Vertrouwelijke documenten veilig afdrucken.
Reprint	Het menu voor het herhalen van afdrucken selecteren.
Menu	+ Loopt vooruit door de menu's.
	- Loopt achteruit door de menu's.
Set	Het bedieningspaneelmenu selecteren. De geselecteerde menu's en instellingen accepteren.
Back	Eén niveau terug in de menustructuur.

Taalinstelling (standaardinstelling is Engels)

- Druk op de toets + om de modus **SETUP** te selecteren en druk vervolgens op de toets **Set**.
- Controleer dat de melding **LANGUAGE** wordt weergegeven en druk op de toets **Set**.
- Druk op de toets + of - om de gewenste taal te selecteren en druk op de toets **Set**. Uiterst rechts op het LCD-scherm wordt een sterretje (*) weergegeven.

(Als u op de toets **Go** drukt, keert u terug naar de status **KLAAR**.)

Opmerking

- In deze printer is een real-time klok ingebouwd. Raadpleeg hoofdstuk 4 in de gebruikershandleiding op de cd-rom voor nadere informatie over het instellen van de klok. U dient eerst de tijd in te stellen, pas dan kunt u de functies voor journaalbeheer en het opnieuw afdrucken gebruiken.
- Als u functies voor het opnieuw afdrucken wilt gebruiken zonder een los verkrijgbare HDD of CompactFlash, dan moet u via **RAMDISK SIZE** meer geheugen beschikbaar maken. Zie **RAM uitbreiden**. In de gebruikershandleiding van de HL-2600CN (hoofdstuk 5) of in de gebruikershandleiding van de HL-3450CN (hoofdstuk 6).