

# Guida di installazione del driver

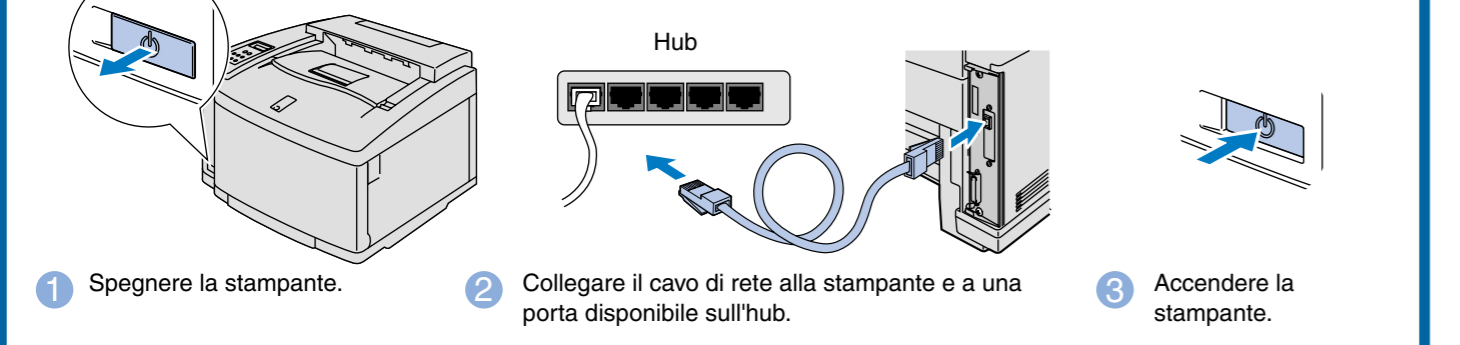
## Windows® Per utenti abilitati alla connessione in rete

- Prima di continuare, accertarsi che l'amministratore abbia configurato correttamente le impostazioni della stampante di rete.
- Seguire le istruzioni fornite in questa guida per il sistema operativo e il tipo di rete in uso.
- Alcune illustrazioni e schermate sono basate sulle stampanti della serie HL-2600CN.

### Passaggi 1-5 Prima di procedere, seguire le istruzioni fornite nella Guida di installazione rapida.

## Per tutti gli utenti abilitati alla connessione in rete

### Passaggio 6 Collegare la stampante alla rete e installare il driver



1 Spagnere la stampante.

2 Collegare il cavo di rete alla stampante e a una porta disponibile sull'hub.

3 Accendere la stampante.

4 Inserire il CD-ROM nell'apposita unità. Viene automaticamente visualizzata la schermata di apertura. Seguire le istruzioni visualizzate sullo schermo.

5 Fare clic sull'icona Installa software nella schermata di apertura.

6 Fare clic su "Driver della stampante".

7 Fare clic su Avanti. Seguire le istruzioni visualizzate sullo schermo.

8 Selezionare "Installazione standard" e fare clic su Avanti.

9 Selezionare la "Stampante di rete condivisa" o la "Stampante di rete peer to peer Brother" e fare clic sul pulsante Avanti. **Andare al passaggio 7\*1**

\*1 Seguire le istruzioni relative al tipo di connessione di rete appropriato e al sistema operativo in uso.

## Per utenti di Stampanti di rete condivise

### Passaggio 7 Selezionare la 'condivisione' o la coda di stampa appropriata

**L'installazione è completata.**

- 1 Selezionare la coda di stampa, quindi fare clic su OK.
- 2 Una volta specificata la coda di stampa appropriata, verrà installato il driver della stampante.

## Per utenti di Stampanti di rete Peer-to-Peer Brother (LPR - metodo di stampa Peer-to-Peer consigliato)

### Passaggio 7 Configurazione della porta LPR Solo per utenti di Windows® 95/98/Me

1 Selezionare "LPR (consigliato)", quindi fare clic su Avanti.

2 Immettere il nome univoco della porta in uso, ad esempio **BLP1** e fare clic su OK.

3 Specificare l'indirizzo IP della stampante in uso o fare clic su Sfoglia per visualizzare un elenco di stampanti, quindi cliccare su OK.

4 Fare clic su Fine e riavviare il PC. **Una volta riavviato il PC, l'installazione è completata.**

### Solo per utenti di Windows NT® 4.0

1 Selezionare "LPR (consigliato)", quindi fare clic su Avanti. **Nota:** se viene visualizzata questa schermata, inserire il CD- ROM di Windows NT®4.0 nell'apposita unità.

2 Immettere l'indirizzo IP della stampante e il nome della coda **BINARY\_P1**, quindi fare clic su OK.

3 Fare clic su Fine e riavviare il PC. **Una volta riavviato il PC, l'installazione è completata.**

### Solo per utenti di Windows® 2000

1 Selezionare "LPR (consigliato)", quindi fare clic su Avanti.

2 Fare clic su Avanti.

3 Immettere l'indirizzo IP della stampante e il nome univoco della porta in uso, quindi fare clic su Avanti.

4 Fare clic su Fine, e fare clic su OK. Fare clic su Fine e riavviare il PC.

5 Dopo avere riavviato il PC, fare clic su **Start, Impostazioni e Stampanti**.

6 Selezionare l'icona Brother serie HL-2600CN o HL-3450CN. Fare clic sul menu File, quindi selezionare **Proprietà** per accedere alle proprietà del driver.

7 Fare clic su Configura porta... nella scheda Porte.

8 Selezionare il protocollo "LPR", quindi fare clic su OK. Chiudere la finestra delle proprietà del driver.

**L'installazione è completata.**

### Solo per utenti di Windows® XP

1 Selezionare "LPR (consigliato)", quindi fare clic su Avanti.

2 Fare clic su Avanti.

3 Immettere l'indirizzo IP della stampante in uso e il nome univoco della porta, quindi fare clic su Avanti.

4 Fare clic su Fine.

5 Fare clic su OK, quindi su Fine per riavviare il PC. **Una volta riavviato il PC, l'installazione è completata.**

## Per utenti di Stampanti di rete Peer-to-Peer Brother (NetBIOS)

### Passaggio 7 Configurazione della porta NetBIOS

1 Selezionare "NetBIOS", quindi fare clic su Avanti.

2 Immettere il nome univoco della porta in uso, ad esempio **BNT1**, quindi fare clic su OK.

3 Immettere il percorso o fare clic su Sfoglia per visualizzare un elenco di stampanti, quindi fare clic su OK.

4 Fare clic su Fine per riavviare il PC. **Una volta riavviato il PC, l'installazione è completata.**



# Guida di installazione del driver

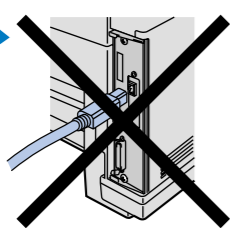
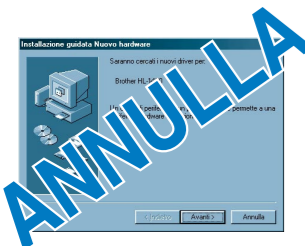
## Windows® Per utenti non abilitati alla connessione di rete

- Attenersi alle istruzioni fornite in questa guida per il cavo di interfaccia.
- Alcune illustrazioni e schermate sono basate sulle stampanti della serie HL-2600CN.

**Passaggi 1-5** Prima di procedere, seguire le istruzioni fornite nella **Guida di installazione rapida**.

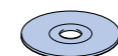
### Per utenti dotati di cavo di interfaccia USB

#### Passaggio 6 Installare il driver e collegare la stampante al PC



**Nota:** quando viene visualizzata "l'Installazione guidata Nuovo hardware", fare clic sul pulsante Annulla.

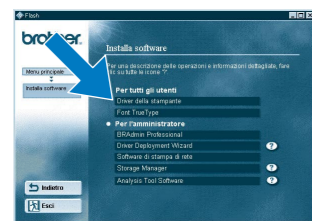
**Nota:** accertarsi che il cavo di interfaccia USB **NON** sia collegato alla stampante, quindi procedere con l'installazione del driver. Se il cavo è già stato collegato, disinsierlo.



- 1 Inserire il CD-ROM nell'apposita unità. Viene automaticamente visualizzata la schermata di apertura. Seguire le istruzioni visualizzate sullo schermo.



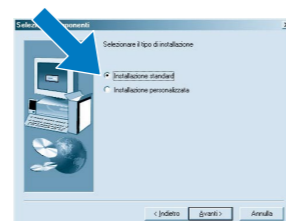
- 2 Fare clic sull'icona Installa software nella schermata del menu principale.



- 3 Fare clic su "Driver della stampante".



- 4 Fare clic sul pulsante Avanti. Seguire le istruzioni visualizzate sullo schermo.



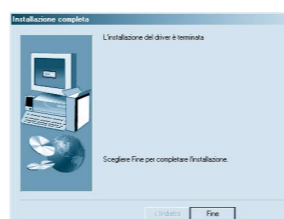
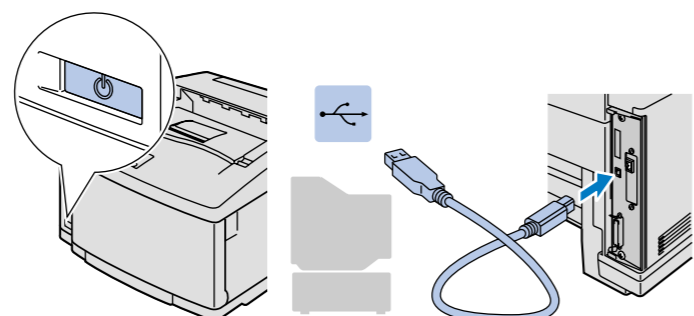
- 5 Selezionare "Installazione standard" e fare clic su Avanti.



- 6 Selezionare "Stampante locale con cavo USB" e fare clic su Avanti.



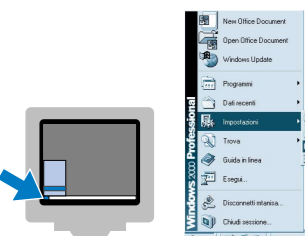
- 7 Quando viene visualizzata questa schermata, accertarsi che la stampante sia accesa. Collegare il cavo di interfaccia USB al PC e alla stampante. Fare clic sul pulsante Avanti.



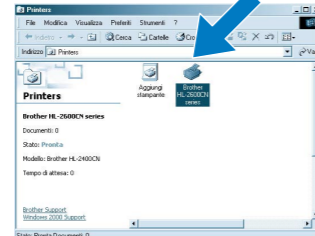
- 8 Fare clic sul pulsante Fine. **L'installazione è completata.\*1**

\*1 Seguire le istruzioni indicate di seguito quando la stampante non è impostata come predefinita.

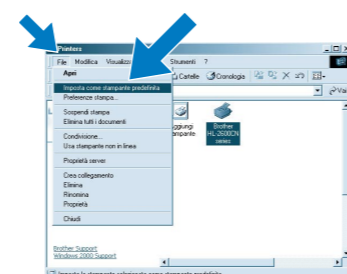
#### Nota: Impostazione della stampante come predefinita (solo per utenti di Windows® 2000/XP)



- 1 Fare clic su **Start, Impostazioni, Stampanti**.



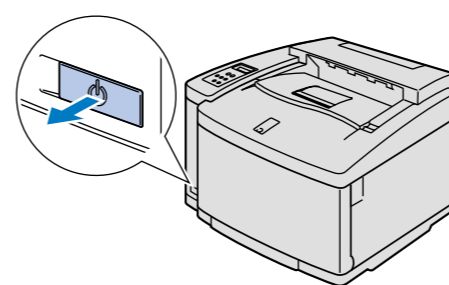
- 2 Selezionare l'icona Brother serie HL-2600CN o HL-3450CN.



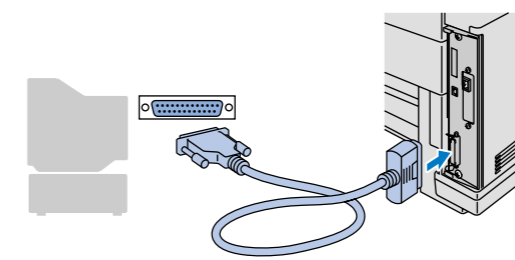
- 3 Dal menu File, selezionare **Imposta come stampante predefinita**.

## Per utenti dotati di cavo di interfaccia parallela

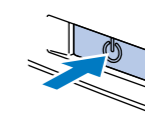
#### Passaggio 6 Collegare la stampante al PC e installare il driver



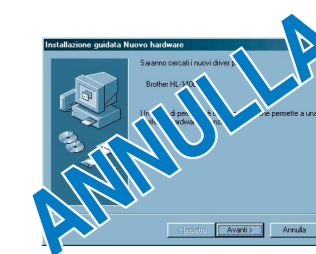
- 1 Spegner la stampante.



- 2 Collegare il cavo di interfaccia parallela al PC e alla stampante.



- 3 Accendere la stampante.



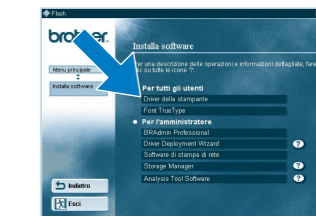
**Nota:** se sul PC viene visualizzata la schermata "Installazione guidata Nuovo hardware", fare clic sul pulsante Annulla.



- 4 Inserire il CD-ROM nell'apposita unità. Viene automaticamente visualizzata la schermata di apertura. Seguire le istruzioni visualizzate sullo schermo.



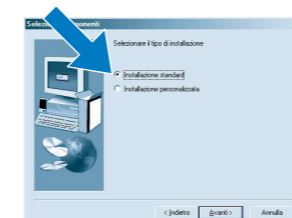
- 5 Fare clic sull'icona Installa software nella schermata del menu.



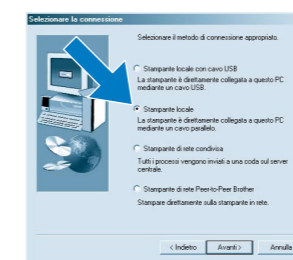
- 6 Fare clic su "Driver della stampante".



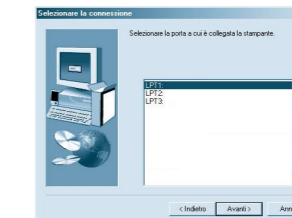
- 7 Fare clic sul pulsante Avanti.



- 8 Selezionare "Installazione standard" e fare clic su Avanti.



- 9 Selezionare "Stampante locale" e fare clic su Avanti.



- 10 Selezionare la porta alla quale è collegata la stampante e fare clic su Avanti.



- 11 Fare clic sul pulsante Fine. **L'installazione è completata.**

### Pannello di controllo



LED	
Power (verde)	Si accende quando la stampante è accesa.
Ready (verde)	Si accende quando la stampante è pronta alla stampa.
Data (arancione)	Si accende quando i dati rimangono nel buffer della stampante. Lampeggia quando la stampante riceve o elabora i dati.
Alarm (rosso)	Si accende quando la stampante ha un problema (chiamata dell'operatore, errore, errore di servizio) e sospende la stampa.

Pulsanti		
Go	Esce dal menu del pannello di controllo, dalle impostazioni di ristampa e cancella i messaggi di errore. Mette in pausa / continua la stampa.	
Job Cancel	Interrompe e annulla l'operazione di stampa in corso.	
Secure print	Stampa documenti protetti.	
Reprint	Seleziona il menu Ristampa.	
Menu	+ -	Si sposta in avanti nei menu. Si sposta indietro nei menu.
	Set	Seleziona il menu del pannello di controllo. Imposta i menu e le impostazioni selezionate.
Back	Torna indietro di un livello nella struttura di menu.	

#### Impostazione della lingua (l'impostazione predefinita è la lingua inglese)

1. Selezionare il modo **SETUP** premendo il tasto **+**, quindi premere il tasto **Set**.
2. Controllare che venga visualizzato il messaggio **LANGUAGE**, quindi premere il tasto **Set**.
3. Scegliere la lingua premendo i tasti **+ o -**, quindi premere il tasto **Set**. Nella parte finale del display viene visualizzato un asterisco (\*).  
(È possibile tornare allo stato **PRONTA** premendo il tasto **Go**).

- Nota**
1. La stampante include un orologio in tempo reale. Impostare l'ora facendo riferimento al Capitolo 4 della Guida dell'utente sul CD-ROM. È necessario impostare l'ora prima di poter utilizzare le funzioni di gestione registro e ristampa.
  2. Aumentare il valore per l'impostazione DIM. DISCO RAM quando si desidera utilizzare le funzioni di ristampa senza scheda CompactFlash o HDD opzionale. Vedere espansione della RAM, nella Guida dell'utente della HL-2600CN (Capitolo 5) o nella Guida dell'utente della HL-3450CN (Capitolo 6).