

Manual de instalación del controlador

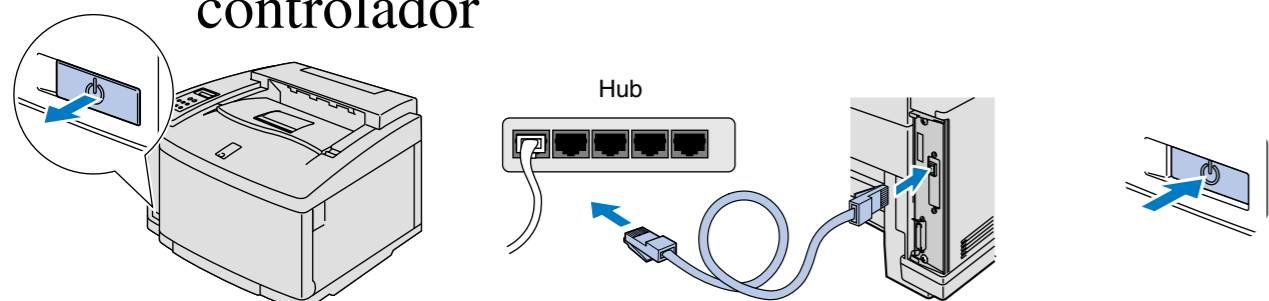
Windows® Para usuarios de red

- Antes de continuar, asegúrese de que el administrador ha configurado los parámetros de la impresora de red correctamente.
- Siga las instrucciones de este manual para el sistema operativo y el tipo de red de los que disponga.
- Algunas ilustraciones y pantallas están tomadas de las series HL-2600CN.

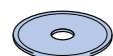
Paso 1 a 5 Siga los pasos del Manual de instalación rápida primero.

Para todos los usuarios de red

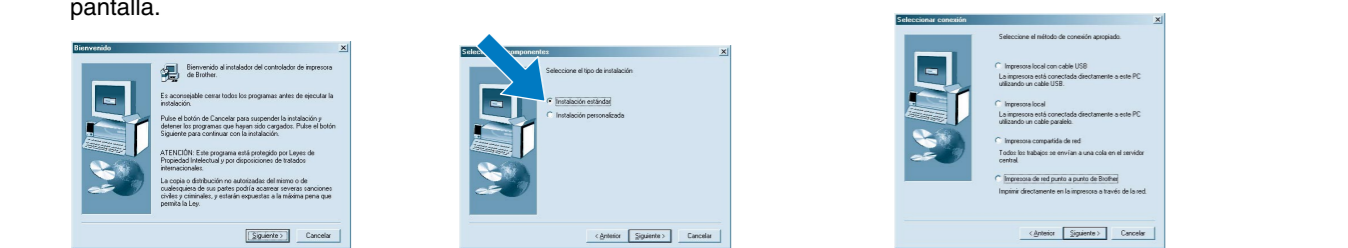
Paso 6 Conecte la impresora a la red e instale el controlador



- 1 Apague el botón de alimentación de la impresora.
- 2 Conecte un extremo del cable de red a la impresora y conecte el otro extremo a un puerto libre del concentrador.
- 3 Encienda el botón de alimentación de la impresora.



- 4 Inserte el CD-ROM en la unidad de CD-ROM. La pantalla de apertura aparecerá automáticamente. Siga las instrucciones que irán apareciendo en pantalla.
- 5 Haga clic en el icono Instalación del software en la pantalla del menú.
- 6 Haga clic en "Controlador de impresora".

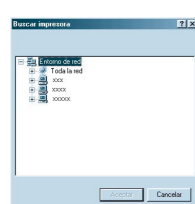


- 7 Haga clic en el botón Siguiente. Siga las instrucciones que irán apareciendo en pantalla.
- 8 Seleccione "Instalación estándar" y luego haga clic en el botón Siguiente.
- 9 Seleccione la "Impresora compartida de red" o la "Impresora de red punto a punto de Brother" y haga clic en el botón Siguiente. **Siga en el paso 7.*1**

*1 Siga las instrucciones para el sistema operativo y el estilo de conexión de red de los que disponga.

Para usuarios de Impresora compartida de red

Paso 7 Seleccione la cola de impresión adecuada o el 'nombre compartido'



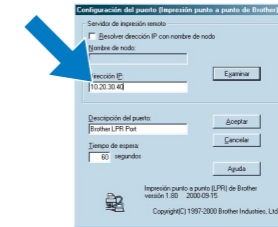
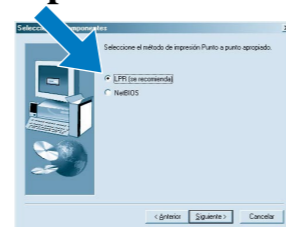
La configuración habrá finalizado.

- 1 Seleccione la cola de la impresora y haga clic en el botón Aceptar.
- 2 Una vez que se haya especificado la cola apropiada, se instalará el controlador de impresora.

Para usuarios de Impresora de red punto a punto de Brother (LPR-Método de impresión punto a punto recomendado)

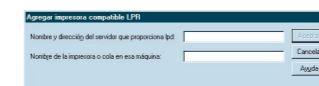
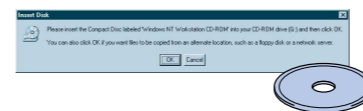
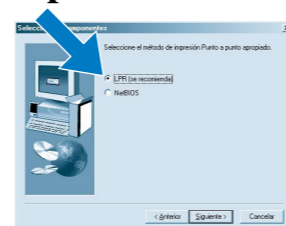
Paso 7 Configuración del puerto LPR

Sólo para usuarios de Windows® 95/98/Me



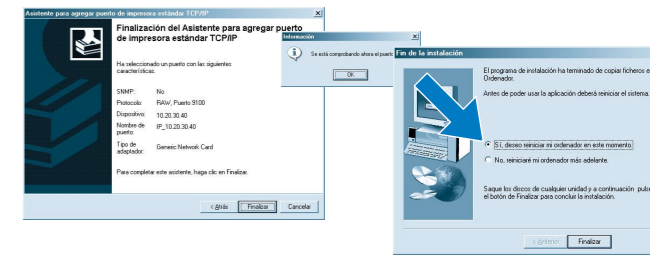
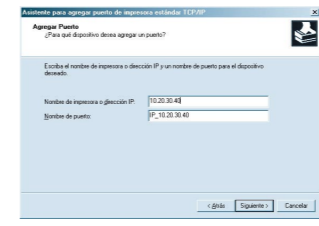
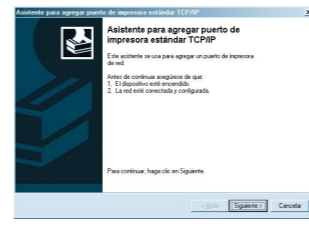
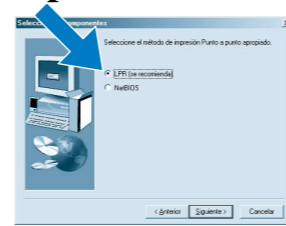
- 1 Seleccione "LPR (se recomienda)" y haga clic en el botón Siguiente.
- 2 Introduzca un nombre de puerto exclusivo (por ej. **BLP1**) y, a continuación, haga clic en el botón Aceptar.
- 3 Especifique la dirección IP de la impresora (o haga clic en el botón Examinar para ver una lista de impresoras) y haga clic en el botón Aceptar.
- 4 Haga clic en el botón Finalizar para reinicie su PC. **Después de reiniciar el PC, la configuración habrá finalizado.**

Sólo para usuarios de Windows NT 4.0®



- 1 Seleccione "LPR (se recomienda)" y haga clic en el botón Siguiente. **Nota:** Si aparece esta pantalla, inserte el CD-ROM de Windows NT® 4.0 en su unidad de CD-ROM.
- 2 Introduzca la dirección IP de la impresora y el nombre de cola **BINARY_P1**; a continuación, haga clic en el botón Aceptar.
- 3 Haga clic en el botón Finalizar para reinicie su PC. **Después de reiniciar el PC, la configuración habrá finalizado.**

Sólo para usuarios de Windows® 2000



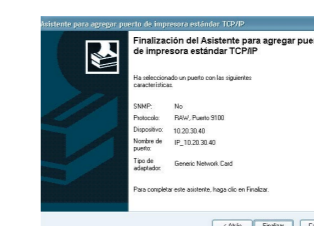
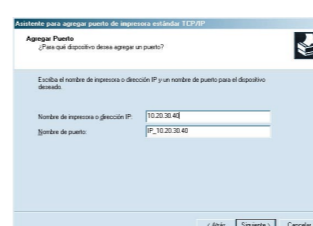
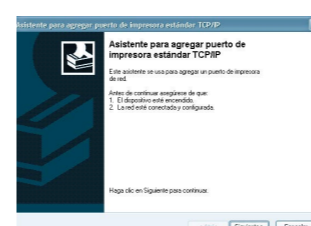
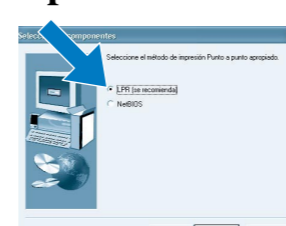
- 1 Seleccione "LPR (se recomienda)" y haga clic en el botón Siguiente.
- 2 Haga clic en el botón Siguiente.
- 3 Introduzca la dirección IP de la impresora y un nombre de puerto exclusivo; a continuación, haga clic en el botón Siguiente.
- 4 Haga clic en el botón Finalizar y haga clic en el botón Aceptar. Haga clic de nuevo en el botón Finalizar para reiniciar su PC.



- 5 Después de haber reiniciado el PC, haga clic en **Inicio**, **Configuración e Impresoras**.
- 6 Seleccione el icono de las series HL-2600CN o HL-3450CN de Brother. Haga clic en el menú Archivo y seleccione **Propiedades** para abrir las propiedades del controlador.
- 7 Haga clic en el botón Configurar puerto... en la ficha Puertos.
- 8 Seleccione "LPR" en Protocolo y haga clic en el botón Aceptar. Cierre las propiedades del controlador.

La configuración habrá finalizado.

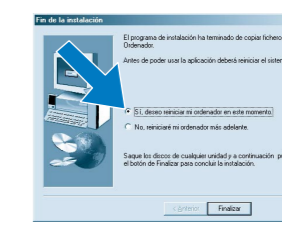
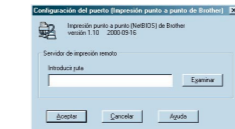
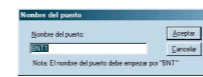
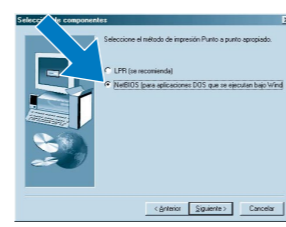
Sólo para usuarios de Windows® XP



- 1 Seleccione "LPR (se recomienda)" y haga clic en el botón Siguiente.
- 2 Haga clic en el botón Siguiente.
- 3 Introduzca la dirección IP de la impresora y un nombre de puerto exclusivo; a continuación, haga clic en el botón Siguiente.
- 4 Haga clic en el botón Finalizar.
- 5 Haga clic en el botón Aceptar y, a continuación, en el botón Finalizar para reiniciar su PC. **Después de reiniciar el PC, la configuración habrá finalizado.**

Para usuarios de Impresora de red punto a punto de Brother (NetBIOS)

Paso 7 Configuración del puerto NetBIOS



- 1 Seleccione "NetBIOS" y haga clic en el botón Siguiente.
- 2 Introduzca un nombre de puerto exclusivo (por ej. **BNT1**) y haga clic en el botón Aceptar.
- 3 Introduzca un nombre de ruta (o haga clic en el botón Examinar para ver una lista de impresoras) y haga clic en el botón Aceptar.
- 4 Haga clic en el botón Finalizar para reinicie su PC. **Después de reiniciar el PC, la configuración habrá finalizado.**

Manual de instalación del controlador

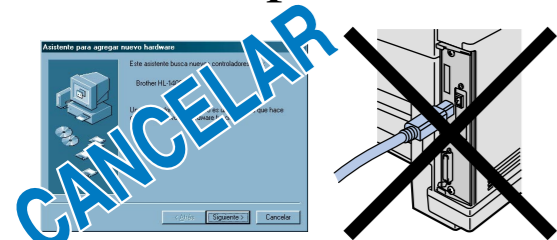
Windows® Para usuarios que no dispongan de red

- Siga las instrucciones de este manual para su cable de interfaz.
- Algunas ilustraciones y pantallas están tomadas de las series HL-2600CN.

Paso 1 a 5 Siga los pasos del Manual de instalación rápida primero.

Para usuarios de cable de interfaz USB

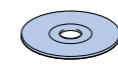
Paso 6 Instalación del controlador de impresora y conexión de la impresora al PC



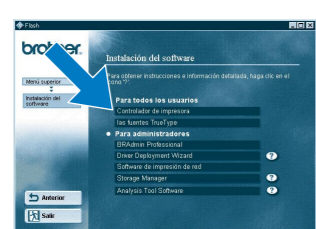
Nota: Cuando aparezca el "Asistente para agregar nuevo hardware" en el PC, haga clic en el botón Cancelar.

Nota: Asegúrese de que el cable de interfaz USB **NO** está conectado a la impresora; a continuación, comience la instalación del controlador. Si ya lo ha conectado, retírelo.

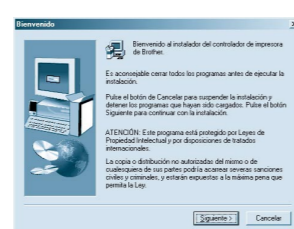
- 1 Inserte el CD-ROM en la unidad de CD-ROM. La pantalla de apertura aparecerá automáticamente. Siga las instrucciones que irán apareciendo en pantalla.



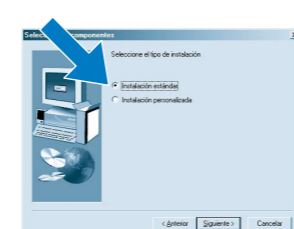
- 2 Haga clic en el icono Instalación del software en la pantalla del menú.



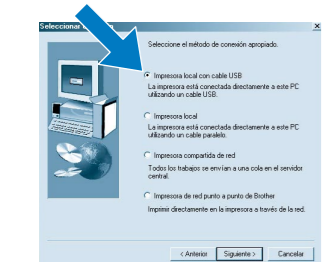
- 3 Haga clic en "Controlador de impresora".



- 4 Haga clic en el botón Siguiente. Siga las instrucciones que irán apareciendo en pantalla.



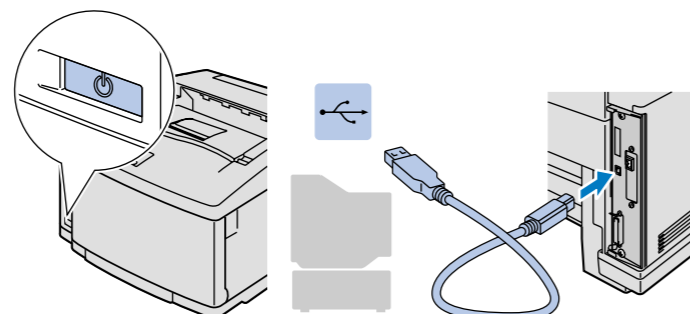
- 5 Seleccione "Instalación estándar" y luego haga clic en el botón Siguiente.



- 6 Seleccione "Impresora local con cable USB" y haga clic en el botón Siguiente.



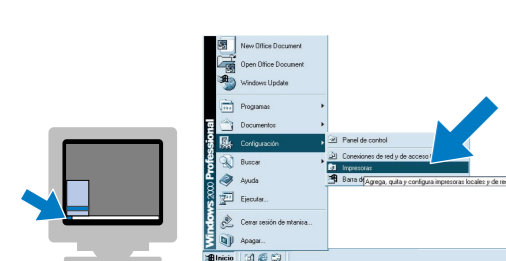
- 7 Cuando aparezca esta pantalla, asegúrese de que el botón de alimentación de la impresora está encendido. Conecte el cable de interfaz USB al PC y, a continuación, conéctelo a la impresora. Haga clic en el botón Siguiente.



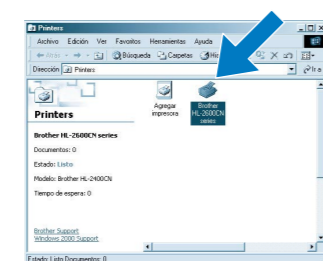
- 8 Haga clic en el botón Finalizar. **La configuración habrá finalizado.*1**

*1 Siga los pasos detallados a continuación cuando la impresora no esté configurada como predeterminada.

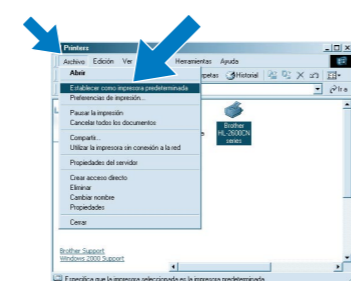
Nota: Cómo establecer la impresora como predeterminada (sólo para usuarios de Windows® 2000/XP)



- 1 Haga clic en Inicio, Configuración e Impresoras.



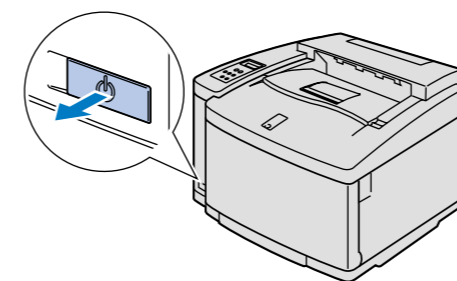
- 2 Seleccione el icono de las series HL-2600CN o HL-3450CN de Brother.



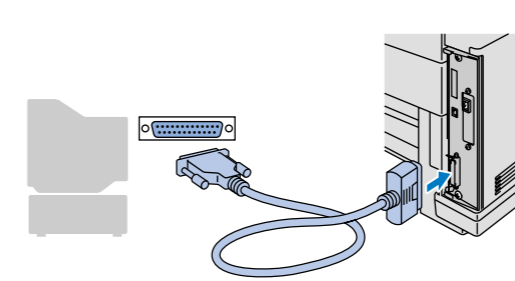
- 3 Haga clic en el menú Archivo y seleccione Establecer como predeterminada.

Para usuarios de cable de interfaz paralelo

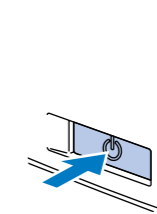
Paso 6 Conexión de la impresora al PC e instalación del controlador



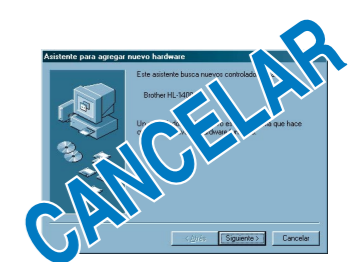
- 1 Apague el botón de alimentación de la impresora.



- 2 Conecte el cable de interfaz paralelo al PC y, a continuación, conéctelo a la impresora.



- 3 Encienda el botón de alimentación de la impresora.



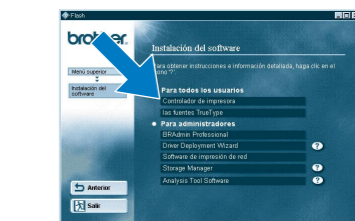
Nota: Si aparece el "Asistente para agregar nuevo hardware" en el PC, haga clic en el botón Cancelar.



- 4 Inserte el CD-ROM en la Unidad De CD-ROM. La Pantalla De Apertura Aparecerá Automáticamente. Siga las instrucciones que irán apareciendo en pantalla.



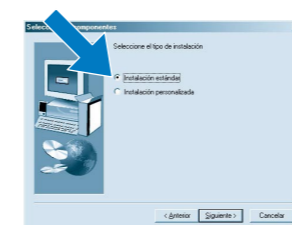
- 5 Haga clic en el icono Instalación del software en la pantalla del menú.



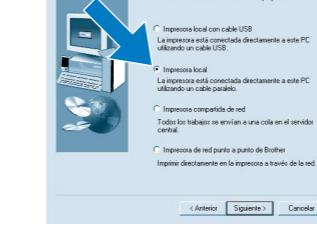
- 6 Haga clic en "Controlador de impresora".



- 7 Haga clic en el botón Siguiente.



- 8 Seleccione "Instalación estándar" y luego haga clic en el botón Siguiente.



- 9 Seleccione "Impresora local" y haga clic en el botón Siguiente.



- 10 Seleccione el puerto al que la impresora está conectada y haga clic en el botón Siguiente.



- 11 Haga clic en el botón Finalizar. **La configuración habrá finalizado.**

Panel de control



Para obtener más información, consulte el Capítulo 4 "FUNCIONAMIENTO DEL PANEL DE CONTROL" en el Manual del usuario.

Testigos

Power (verde)	Se ilumina cuando la impresora está encendida.
Ready (verde)	Se ilumina cuando la impresora está lista o imprimiendo.
Data (naranja)	Se ilumina cuando permanecen datos en la memoria intermedia de la impresora. Parpadea cuando la impresora está recibiendo o procesando los datos.
Alarm (rojo)	Se ilumina cuando la impresora tiene un problema (llamada al operador, error, error de servicios) y suspende la impresión.

Botones

Go	Sale del menú del panel de control, vuelve a imprimir configuraciones y borra mensajes de error. Realiza una pausa / sigue imprimiendo.
Job Cancel	Detiene y cancela la operación en curso de la impresora.
Secure Print	Imprime documentos seguros.
Reprint	Selecciona el menú Reimprimir.
Menu	+ Se desplaza hacia adelante por los menús.
	- Se desplaza hacia atrás por los menús.
Set	Selecciona el menú del panel de control. Establece los menús y configuraciones seleccionadas.
Back	Vuelve atrás un nivel en la estructura de menús.

Configuración de idioma (la configuración predeterminada es Inglés)

1. Seleccione el modo **SETUP** pulsando el botón + y, a continuación, pulse el botón **Set**.
2. Compruebe que aparece el mensaje **LANGUAGE** y pulse el botón **Set**.
3. Seleccione su idioma pulsando los botones + o - y pulse el botón **Set**. Aparecerá un asterisco (*) al final del visor. (Puede volver al estado **LISTA** pulsando el botón **Go**.)

Nota

1. Hay un reloj en tiempo real incorporado en la impresora. Ajuste la hora consultando el Capítulo 4 del Manual del usuario en el CD-ROM. Es necesario ajustar la hora antes de que pueda utilizar las funciones de reimpresión y de administración de registro.
2. Aumente el tamaño de DISCO RAM cuando desee utilizar las funciones de reimpresión sin la unidad de disco o la tarjeta CompactFlash opcionales. Consulte Ampliación de RAM. En el Manual del usuario de la impresora HL-2600CN (capítulo 5) o en el Manual del usuario de la impresora HL-3450CN (capítulo 6).