

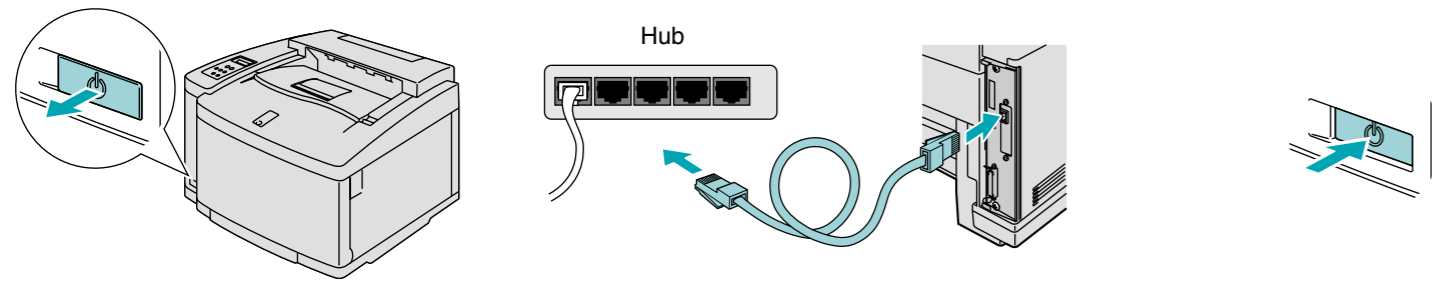
Installatiegids voor de driver Macintosh® Bij gebruik van een netwerk

- Controleer voordat u verdergaat dat de beheerder de juiste instellingen voor de netwerkprinter heeft gemaakt.
- Volg de instructies in deze handleiding die betrekking hebben op uw besturingssysteem.
- Sommige illustraties zijn gebaseerd op de HL-2600CN serie.

Stap 1 t/m 5 Volg eerst de instructies in de meegeleverde Installatiehandleiding.

Alleen bij gebruik van Mac OS 8.6 t/m 9.2

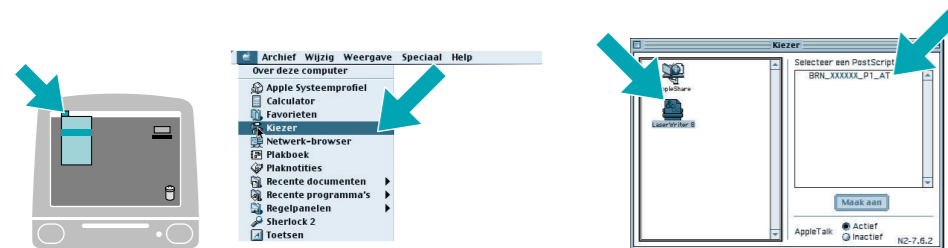
Stap 6 De printer op uw Macintosh aansluiten en het BR-Script PPD-bestand installeren



- 1 Zet de stroomschakelaar van de printer uit.
- 2 Sluit de netwerkkabel aan op uw printer en sluit deze vervolgens aan op een vrije poort op uw hub.
- 3 Zet de stroomschakelaar van de printer aan.



- 4 Plaats de cd-rom in het cd-rom-station.
- 5 Dubbelklik op het pictogram Start Here!.
- 6 Klik in het scherm met het menu op het pictogram van het Software-installatieprogramma.
- 7 Volg de instructies op uw scherm.



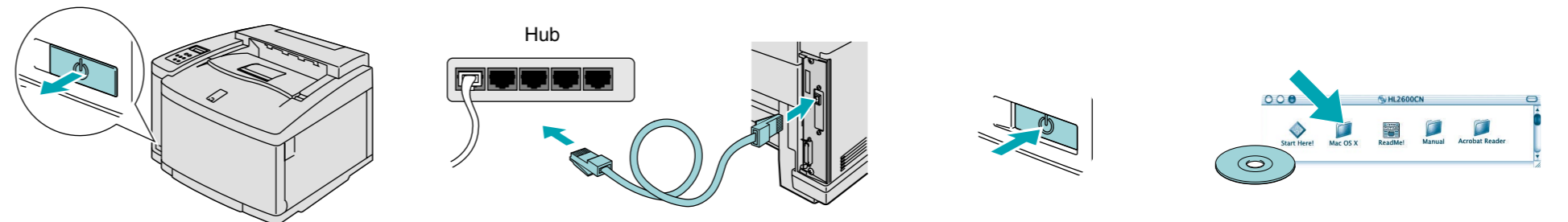
- 8 Open de Kiezer vanuit het Apple-menu op de Macintosh.
- 9 Klik op het pictogram LaserWriter8 *1 en selecteer BRN_XXXXX_P1_AT. *2 Sluit de Kiezer.

De installatie is nu voltooid.

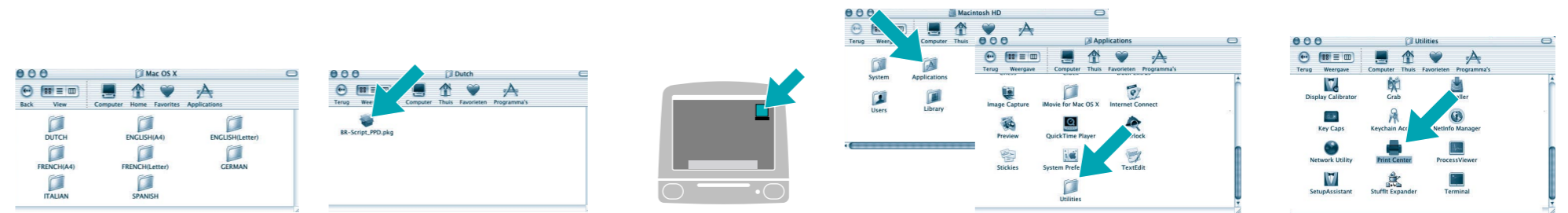
*1 Als de driver voor de Apple LaserWriter8 nog niet op uw systeem is geïnstalleerd, kunt u deze downloaden van <http://www.apple.com>
*2 xxxxxx zijn de laatste zes cijfers van het Ethernetadres. Raadpleeg hoofdstuk 7 van de netwerkhandleiding voor nadere informatie hierover.

Alleen bij gebruik van Mac OS X

Stap 6 De printer op uw Macintosh aansluiten en het BR-Script PPD-bestand installeren



- 1 Zet de stroomschakelaar van de printer uit.
- 2 Sluit de netwerkkabel aan op uw printer en sluit deze vervolgens aan op een vrije poort op uw hub.
- 3 Zet de stroomschakelaar van de printer aan.
- 4 Plaats de cd-rom in het cd-rom-station. Open de map Mac OS X.



- 5 Open de map met uw taal.
- 6 Dubbelklik op het installatiepictogram. Volg de instructies op uw scherm.
- 7 Open het pictogram Macintosh HD.
- 8 Open de map met Applications. Open de map met Utilities.
- 9 Open het pictogram van het Printer Center.



- 10 Klik op de Knop Voeg printer toe....
- 11 Selecteer AppleTalk.
- 12 Selecteer BRN_XXXXX_P1_AT*3, en klik op de knop Voeg toe.
- 13 Selecteer in het menu van het afdrucentrum de optie waarmee u dit centrum sluit. De installatie is nu voltooid.

*3 xxxxxx zijn de laatste zes cijfers van het Ethernetadres. Raadpleeg hoofdstuk 7 van de netwerkhandleiding voor nadere informatie hierover.

Bedieningspaneel



Lampjes

Power (Groen)	Brandt als de printer aanstaat.
Ready (Groen)	Brandt wanneer de printer klaar is voor gebruik of bezig is met afdrucken.
Data (Oranje)	Brandt als er nog gegevens in de printer-buffer zitten. Knippert als de printer gegevens ontvangt of verwerkt.
Alarm (Rood)	Brandt bij problemen met de printer (melding voor gebruiker, foutmelding, servicemelding) en onderbreekt de afdructaak.

Toetsen

Go	Voor het afsluiten van het bedieningspaneelmenu en de instellingen voor het herhalen van een afdruk, en voor het wissen van foutmeldingen. Afdrukken pauzeren/hervatten
Job Cancel	De huidige printerbewerking stoppen en annuleren.
Secure Print	Vertrouwelijke documenten veilig afdrucken.
Reprint	Het menu voor het herhalen van afdrucken selecteren.
Menu	+ Loopt vooruit door de menu's.
	- Loopt achteruit door de menu's.
	Set Het bedieningspaneelmenu selecteren. De geselecteerde menu's en instellingen accepteren.
Back	Eén niveau terug in de menustructuur.

Taalinstelling (standaardinstelling is Engels)

1. Druk op de toets + om de modus **SETUP** te selecteren en druk vervolgens op de toets **Set**.
2. Controleer dat de melding **LANGUAGE** wordt weergegeven en druk op de toets **Set**.
3. Druk op de toets + of - om de gewenste taal te selecteren en druk op de toets **Set**. Uiterst rechts op het LCD-scherm wordt een sterretje (*) weergegeven. (Als u op de toets **Go** drukt, keert u terug naar de status **GEREED**.)

Opmerking

1. In deze printer is een real-time klok ingebouwd. Raadpleeg hoofdstuk 4 in de gebruikershandleiding op de cd-rom voor nadere informatie over het instellen van de klok.
U dient eerst de tijd in te stellen, pas dan kunt u de functies voor journaalbeheer en het opnieuw afdrucken gebruiken.
2. Als u functies voor het opnieuw afdrucken wilt gebruiken zonder een los verkrijgbare HDD of CompactFlash, dan moet u via **RAMDISK SIZE** meer geheugen beschikbaar maken.
Zie RAM uitbreiden. In de gebruikershandleiding van de HL-2600CN (hoofdstuk 5) of in de gebruikershandleiding van de HL-3450CN (hoofdstuk 6).

Raadpleeg hoofdstuk 4 "WERKING VAN HET BEDIENINGSPANEEL" in de gebruikershandleiding op de cd-rom voor nadere informatie hierover.

Installatiegids voor de driver

Macintosh® Bij gebruik van een USB

- Volg de instructies in deze handleiding die betrekking hebben op uw besturingssysteem.
- Sommige illustraties zijn gebaseerd op de HL-2600CN serie.

Stap 1 t/m 5 Volg eerst de instructies in de meegeleverde **Installatiehandleiding**.

Alleen bij gebruik van Mac OS 8.6 t/m 9.2

Stap 6 De printer op uw Macintosh aansluiten en de driver installeren

- Controleer dat de stroomschakelaar van de printer aanstaat.
- Sluit de USB-interfacekabel eerst op uw Macintosh aan en vervolgens op uw printer.
- Plaats de cd-rom in uw cd-rom-station.
- Dubbelklik op het pictogram Start Here!.
- Klik in het scherm met het hoofdmenu op het pictogram van het Software-installatieprogramma.
- Volg de instructies op uw scherm.

- Open het pictogram van de Macintosh HD.
- Alleen bij gebruik van Mac OS 8.6 t/m 9.0.4** Open de map met Apple extra's. Open de map met de Apple LaserWriter-software. **Bij gebruik van Mac OS 9.1 t/m 9.2** Open de map met applicaties (Mac OS 9). Open vervolgens de map met hulpprogramma's.
- Open het pictogram van het hulpprogramma voor desktop-printers.
- Selecteer Printer (USB), en klik op OK.
- Klik bij het bestand PostScript™ Printer Description (PPD) op de knop voor het doorvoeren van wijzigingen. Selecteer Brother HL-2600CN BR-Script3 of HL-3450CN BR-Script3, en klik vervolgens op de selectieknop.

- Klik bij de USB-printerselectie op de knop voor het doorvoeren van wijzigingen. Selecteer de HL-2600CN serie of de HL-3450CN serie, en klik op OK.
- Klik op de knop Maken....
- Voer de naam van de printer in (HL-2600CN of HL-3450CN), en klik op de knop waarmee u deze naam opslaat.
- Selecteer in het bestandsmenu de optie voor het afsluiten.

Stap 7 Uw printer als de standaardprinter instellen

- Klik op het bureaublad op het pictogram van de HL-2600CN serie of de HL-3450CN serie.
- Selecteer in het printermenu de optie voor het **Standaardprinter**.

De installatie is nu voltooid.

Alleen bij gebruik van Mac OS X

Stap 6 De printer op uw Macintosh aansluiten en de driver installeren

- Controleer dat de stroomschakelaar van de printer aanstaat.
- Sluit de USB-interfacekabel eerst op uw Macintosh aan en vervolgens op uw printer.
- Plaats de cd-rom in uw cd-rom-station. Open de map Mac OS X.

- Open de map met uw taal.
- Dubbelklik op het pictogram van het installatieprogramma. Volg de instructies op uw scherm.
- Open het pictogram van de Macintosh HD.

- Open de map met Applications. Open de map met Utilities.
- Open het pictogram met het Printer Center.

- Klik op de knop Voeg printer toe....
- Selecteer USB.
- Selecteer de HL-2600CN serie of de HL-3450CN serie, en klik op de knop Voeg toe.

- Selecteer in het menu van het afdrukcentrum de optie waarmee u dit **Stop 'Afdrukbeheer'**.

De installatie is nu voltooid.