

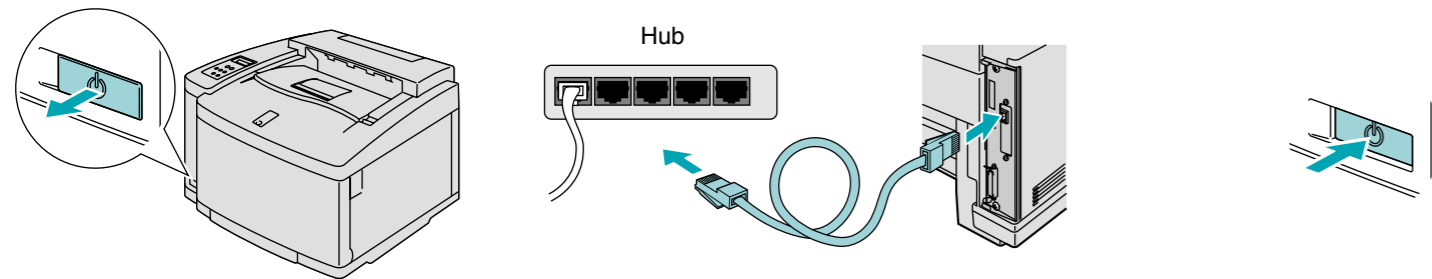
Anleitung zur Treiberinstallation Macintosh® Für Netzwerk-Benutzer

- Vergewissern Sie sich zunächst, dass der Administrator die Einstellungen des Netzwerkdruckers richtig konfiguriert hat.
- Diese Anleitung enthält das Vorgehen zum Einrichten Ihres Betriebssystems.
- Einige Abbildungen und Bildschirme basieren auf Druckern der Serie HL-2600CN.

Schritte 1 bis 5 Befolgen Sie zuerst die Schritte in der Kurzanleitung zur Inbetriebnahme.

Nur für Benutzer von Mac OS 8.6 bis 9.2

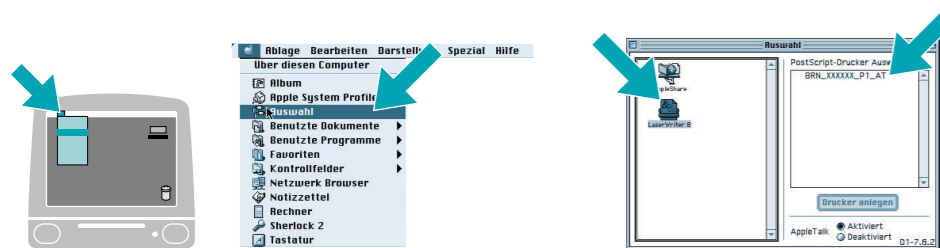
Schritt 6 Drucker an den Macintosh anschließen und BR-Script PPD-Datei installieren



- 1 Schalten Sie den Drucker aus.
- 2 Schließen Sie das Netzwerkkabel an Ihren Drucker und dann an einen freien Hub-Port an.
- 3 Schalten Sie den Drucker an.



- 4 Legen Sie die CD in das CD-ROM-Laufwerk ein.
- 5 Doppelklicken Sie auf das Symbol Start Here! Befolgen Sie die Anweisungen des Installationsprogramms.
- 6 Klicken Sie auf das Symbol für die Software installieren.
- 7 Befolgen Sie die Anweisungen des Installationsprogramms.



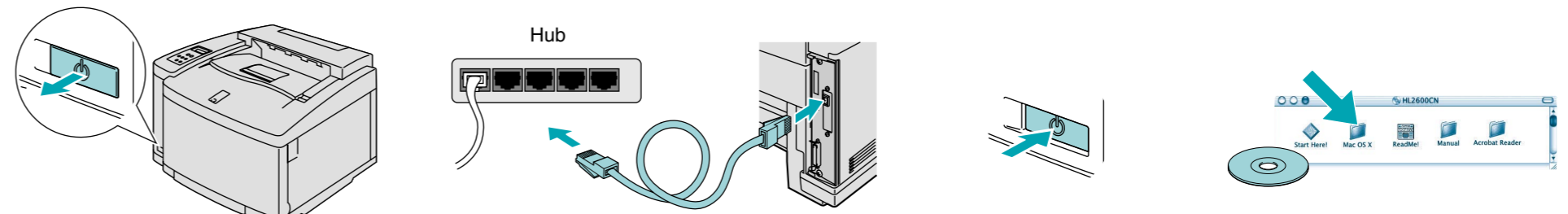
- 8 Öffnen Sie die Auswahl im Apple-Menü.
- 9 Klicken Sie auf das Symbol LaserWriter^{*1} und wählen Sie BRN_XXXXX_P1_AT.^{*2} Schließen Sie die Auswahl.

Die Einrichtung ist nun abgeschlossen.

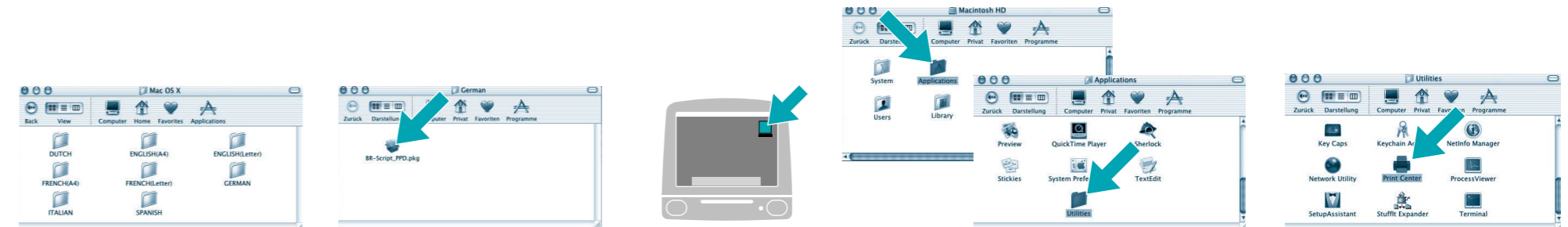
*1 Wenn der Apple LaserWriter8 Treiber noch nicht in Ihrem System installiert ist, können Sie ihn unter <http://www.apple.com> herunterladen.
*2 xxxxxx bezeichnet die letzten 6 Stellen der Ethernet-Adresse. Weitere Informationen hierzu finden Sie in Kapitel 7 des Netzwerkhandbuchs.

Nur für Benutzer von Mac OS X

Schritt 6 Drucker an den Macintosh anschließen und BR-Script PPD-Datei installieren



- 1 Schalten Sie den Drucker aus.
- 2 Schließen Sie das Netzwerkkabel an Ihren Drucker und dann an einen freien Hub-Port an.
- 3 Schalten Sie den Drucker an.
- 4 Legen Sie die CD in das CD-ROM-Laufwerk ein. Öffnen Sie den Ordner Mac OS X.



- 5 Öffnen Sie den Ordner Sprache.
- 6 Doppelklicken Sie auf das Symbol Installieren. Befolgen Sie die Anweisungen des Installationsprogramms.
- 7 Öffnen Sie das Festplattensymbol des Macintosh.
- 8 Öffnen Sie den Ordner Applications. Öffnen Sie anschließend den Ordner Utilities.
- 9 Öffnen Sie das Symbol Printer Center.



- 10 Klicken Sie auf Drucker hinzufügen....
- 11 Wählen Sie AppleTalk.
- 12 Markieren Sie BRN_XXXXX_P1_AT^{*3} und klicken Sie auf Hinzufügen.
- 13 Wählen Sie Druckerauswahl beenden aus dem Menü der Druckerauswahl. Die Einrichtung ist nun abgeschlossen.

*3 xxxxxx bezeichnet die letzten 6 Stellen der Ethernet-Adresse. Weitere Informationen hierzu finden Sie in Kapitel 7 des Netzwerkhandbuchs.

Funktionstastenfeld



LED-Anzeigen

Power (Grün)	Leuchtet, wenn der Drucker eingeschaltet ist.
Ready (Grün)	Leuchtet, wenn der Drucker druckbereit ist oder druckt.
Data (Orange)	Leuchtet, wenn noch Daten im Puffer des Druckers sind. Blinkt, wenn der Drucker Daten empfängt oder verarbeitet.
Alarm (Rot)	Leuchtet, wenn beim Drucker ein Problem aufgetreten ist (Bedienermeldung, Fehlermeldung, Servicemeldung). Der Druck wird unterbrochen.

Tasten

Go	Funktionstastenfeldmenü bzw. Reprint-Einstellung beenden oder Fehlermeldungen beseitigen. Druck pausieren / fortsetzen.
Job Cancel	Bricht den gegenwärtigen Druckvorgang ab.
Secure Print	Kennwortgeschützter Druck von Dokumenten.
Reprint	Ruft das Reprint-Menü auf.
Menu	+ Zum Vorwärtsblättern in den Menüs.
	- Zum Zurückblättern in den Menüs.
	Set Zum Aufrufen des Funktionstastenfeldmenüs. Bestätigt die ausgewählten Menüoptionen und Einstellungen.
Back	Bringt Sie in der Menüstruktur zur vorhergehenden Stufe zurück.

Sprache einstellen (die Standardeinstellung ist Englisch)

1. Drücken Sie die **+**-Taste, um den SETUP-Modus zu wählen, und drücken Sie dann die **Set**-Taste.
2. Wenn die Anzeige **LANGUAGE** erscheint, drücken Sie die **Set**-Taste erneut.
3. Drücken Sie die Taste **+** bzw. **-**, bis die gewünschte Sprache angezeigt wird. Drücken Sie danach die **Set**-Taste. Rechts auf dem Display erscheint ein Sternchen (*).
(Durch Drücken der **Go**-Taste können Sie zum Bereitschaftszustand zurückkehren.)

- Hinweis**
1. Dieser Drucker enthält eine Echtzeit-Uhr. In Kapitel 4 des auf der CD-ROM befindlichen Benutzerhandbuchs erfahren Sie, wie die Zeit eingestellt wird.
Sie können die Protokollverwaltungs- und Reprint-Funktionen erst verwenden, nachdem Sie die Zeit eingestellt haben.
 2. Wenn Sie die Reprint-Funktionen ohne optionale HDD oder CompactFlash Karte benutzen möchten, müssen Sie den RAMSPEICHER erhöhen. Siehe RAM-Erweiterung. Im HL-2600CN Benutzerhandbuch (Kapitel 5) bzw. im HL-3450CN Benutzerhandbuch (Kapitel 6).

Weitere Informationen hierzu finden Sie im Bedienungshandbuch auf der beiliegenden CD in Kapitel 4 "DAS FUNKTIONSTASTENFELD".

Anleitung zur Treiberinstallation Für Macintosh® mit USB-Anschluss

- Diese Anleitung beschreibt das Vorgehen zum Einrichten Ihres Betriebssystems.
- Einige Abbildungen und Bildschirme basieren auf Druckern der Serie HL-2600CN.

Schritte 1 bis 5 Befolgen Sie zuerst die Schritte in der **Kurzanleitung zur Inbetriebnahme**.

Nur für Benutzer von Mac OS 8.6 bis 9.2

Schritt 6 Drucker an den Macintosh anschließen und Treiber installieren

- Der Drucker muss eingeschaltet sein.
- Schließen Sie das USB-Kabel an den Macintosh und dann an den Drucker an.
- Legen Sie die CD in das CD-ROM-Laufwerk ein.
- Doppelklicken Sie auf das Symbol Start Here!. Befolgen Sie die Anweisungen des Installationsprogramms.
- Klicken Sie im Menü auf das Symbol für die Software installieren.
- Befolgen Sie die Anweisungen des Installationsprogramms.

- Öffnen Sie das Festplattensymbol des Macintosh.
- Benutzer von Mac OS 8.6 bis 9.04:** Öffnen Sie den Ordner Apple Extras. Öffnen Sie den Ordner Apple LaserWriter Software.
Benutzer von Mac OS 9.1 bis 9.2: Öffnen Sie den Ordner Applications (Mac OS 9). Öffnen Sie anschließend den Ordner Utilities.
- Öffnen Sie das Symbol des Desktop Druckerprogramms.
- Wählen Sie USB Drucker und klicken Sie auf OK.
- Klicken Sie unter PostScript™-Druckerbeschreibungsdatei (PPD) auf Ändern.... Wählen Sie Brother HL-2600CN BR-Script3 oder HL-3450CN BR-Script3 und klicken Sie dann auf Auswählen.

- Klicken Sie unter Ausgewählter USB Drucker auf Ändern.... Markieren Sie Serie HL-2600CN bzw. Serie HL-3450CN und klicken Sie danach auf OK.
- Klicken Sie auf Erstellen....
- Geben Sie den Namen Ihres Druckers ein (HL-2600CN oder HL-3450CN) und klicken Sie auf Sichern.
- Wählen Sie im Dateimenü Beenden.

Schritt 7 Drucker als Standarddrucker verwenden

- Klicken Sie im Desktop auf das Symbol der Serie HL-2600CN bzw. HL-3450CN.
- Wählen Sie im Drucker Menü **Standarddrucker**.

Die Einrichtung ist nun abgeschlossen.

Nur Benutzer von Mac OS X

Schritt 6 Drucker an den Macintosh anschließen und Treiber installieren

- Der Drucker muss eingeschaltet sein.
- Schließen Sie das USB-Kabel an den Macintosh und dann an den Drucker an.
- Legen Sie die CD in das CD-ROM-Laufwerk ein. Öffnen Sie den Ordner Mac OS X.

- Öffnen Sie den Ordner Sprache.
- Doppelklicken Sie auf das Symbol Installieren. Befolgen Sie die Anweisungen des Installationsprogramms.
- Öffnen Sie das Festplattensymbol des Macintosh.

- Öffnen Sie den Ordner Applications. Öffnen Sie den Ordner Utilities.
- Öffnen Sie das Symbol Printer Center.

- Klicken Sie auf Drucker hinzufügen....
- Wählen Sie USB.
- Markieren Sie Serie HL-2600CN bzw. Serie HL-3450CN und klicken Sie danach auf Hinzufügen.

- Wählen Sie im Menü für die Druckerauswahl **Druckerauswahl beenden**.

Die Einrichtung ist nun abgeschlossen.