

Solo per utenti Windows®
HL-2460 / 3260N

brother

Driver della stampante e utilità



Questo documento fornisce un'introduzione alle utilità e alle funzioni del driver della stampante. Il driver della stampante e le relative utilità sono disponibili sul CD-ROM fornito con la stampante.

Stampato China LJ0736001



funzioni professionali



utilità per amministratori



assistenza

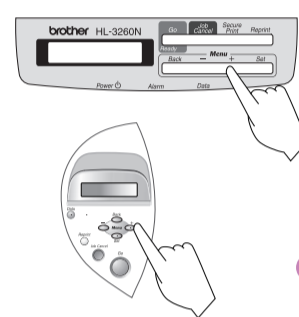
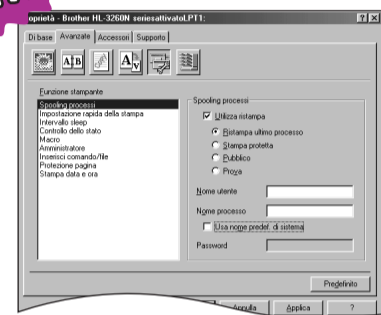
Alcune illustrazioni si basano sulla stampante HL-3260N.

Funzioni del driver della stampante

Il driver della stampante Brother semplifica l'utilizzo delle funzionalità della stampante e offre una vasta gamma di funzioni utili volte a migliorare la produttività e ad assicurare il massimo rendimento della stampante.

Per ottenere il driver più aggiornato, trovare la soluzione più adatta ai problemi e ai dubbi più urgenti, contattare Brother Solutions Center accedendo direttamente dal driver oppure connettersi all'indirizzo <http://solutions.brother.com>

Stampa protetta



Inviare i documenti di natura riservata dalle applicazioni Windows in modalità stampa protetta. I documenti riservati vengono stampati solo se si inserisce il numero PIN sul pannello di controllo della stampante o si accede alla stampante mediante un browser Web e selezionando l'opzione Stampa protetta.

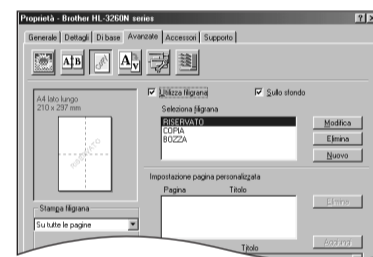
Per ulteriori informazioni, vedere il Capitolo 3 della Guida dell'utente o visitare il sito Web Brother all'indirizzo <http://solutions.brother.com>

Nota Per migliorare le prestazioni si consiglia di installare il disco rigido opzionale HD-6G/HD-EX, Compact Flash™ o il modulo di memoria DIMM. Fare riferimento al Capitolo 4 della Guida dell'utente o visitare il sito Web Brother all'indirizzo <http://solutions.brother.com>

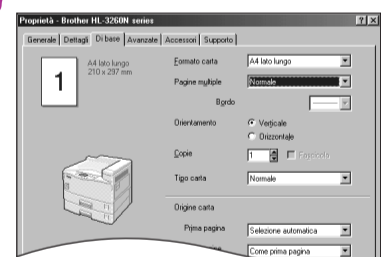
Stampa filigrana



Dotare i propri documenti di filigrana utilizzando messaggi predefiniti. È anche possibile creare filigrana personalizzata utilizzando testo o immagini bitmap.



Pagine multiple



N in 1
L'opzione Pagine multiple viene utilizzata per stampare più pagine di testo su un unico foglio. Un unico foglio può comprendere da 2 a 25 pagine di testo.

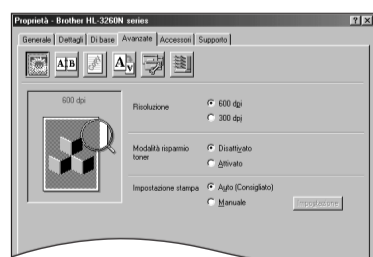
Stampa poster
Selezionare la modalità di stampa Poster per aumentare le dimensioni originali di un foglio singolo fino a un massimo di 25 volte.



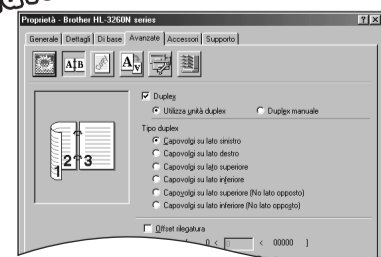
Risparmio toner



Se si attiva l'opzione "Risparmio toner" il consumo di toner verrà ridotto favorendo un risparmio complessivo dei costi di gestione.

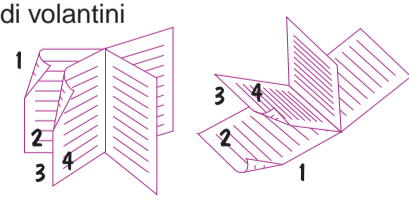


Stampa duplex automatica e semiautomatica

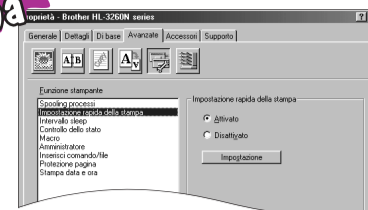


Per attività di stampa duplex occasionali, utilizzare l'opzione duplex manuale per stampare manualmente su entrambi i lati del foglio. Per la stampa duplex di volantini o opuscoli o di grossi quantitativi di fogli, acquistare l'apposita unità duplex.

Nota Nome del modello dell'unità duplex automatica della stampante HL-2460: unità duplex (DX-4000)
Nome del modello dell'unità duplex automatica della stampante HL-3260N: unità duplex (DX-5000)
È necessario disporre anche dell'unità di interscambio (SP-5000).

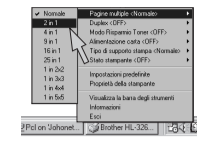


Impostazione rapida della stampa



Si tratta di un'applicazione basata su una barra delle applicazioni che consente di accedere alle funzionalità del driver più comunemente utilizzate.

1 Fare clic con il pulsante destro del mouse sull'icona per vedere le principali impostazioni correnti della stampante.



2 Modificare le impostazioni spostando il cursore sul menu desiderato.

Nota

È possibile visualizzare o rimuovere l'icona dell'impostazione rapida della stampa dalla barra delle applicazioni utilizzando le impostazioni disponibili nella scheda delle proprietà del driver della stampante. Per ulteriori informazioni, visitare il sito Web Brother all'indirizzo <http://solutions.brother.com>

Brother Solutions Center



Per ricevere gli ultimi aggiornamenti sui driver delle stampanti, le guide dell'utente, le white paper e qualsiasi altra documentazione disponibile per le stampanti Brother, connettersi direttamente al sito Web Brother Solutions Center all'indirizzo <http://solutions.brother.com>

Utilità

Il supporto software destinato agli utenti e agli amministratori è considerevole.

Guida interattiva



Rappresenta la guida in linea dell'utente disponibile 24 ore su 24, 7 giorni su 7. Ogni volta che si verifica un errore della stampante, sul desktop vengono visualizzati dei filmati istruttivi. In questo modo è possibile apprendere da immagini reali le modalità di risoluzione del problema. Per ulteriori informazioni su questa singolare funzionalità, visitare il sito Web Brother all'indirizzo <http://solutions.brother.com>

Per utilizzare la Guida interattiva, selezionare "Si" nella finestra di dialogo di conferma che viene visualizzata durante l'ultima fase dell'installazione del driver della stampante. È possibile installare la Guida interattiva.

Uso di cavi paralleli (HL-2460 e HL-3260N) e USB (solo HL-2460)



1 Quando si verifica un errore della stampante, nella barra delle applicazioni viene visualizzata l'icona Controllo dello stato, se la funzione corrispondente è stata attivata nel driver della stampante.

2 Fare clic con il pulsante destro del mouse (o fare doppio clic) sull'icona Controllo dello stato e selezionare Guida interattiva. In questo modo è possibile visionare un video per ottenere informazioni specifiche sul problema riscontrato.

Uso in rete:



Dopo avere installato il driver della stampante, sul desktop compare un'icona di collegamento. Quando sul display LCD della stampante viene visualizzato un messaggio di errore, fare doppio clic sull'icona di collegamento corrispondente sul desktop.

1 Selezionare il messaggio di errore visualizzato sul display LCD del pannello di controllo della stampante.

2 Visionare un video che illustra le informazioni pertinenti alla risoluzione del problema riscontrato.

Nota

Se si utilizza il software di stampa Peer to Peer (LPR) Brother, l'icona Controllo dello stato viene visualizzata nella barra delle applicazioni ogni volta che si verifica un errore

Stampa e-mail automatica (solo per utenti Windows® 95/98/Me)

L'utilizzo del software di stampa e-mail automatica è un'ottima soluzione per l'utente che condivide con altri un indirizzo e-mail e desidera la stampa automatica della posta ricevuta. Questo software consente di scaricare e stampare automaticamente la posta elettronica e può essere configurato in modo da ricevere e stampare la posta ricevuta a intervalli fissi o in determinati orari.

Riservato agli amministratori

BRAdmin Professional



Si tratta di un'utilità per la gestione delle stampanti abilitate alla connessione in rete che può essere eseguita in Windows® 95/98/Me, Windows® 2000 e Windows NT® 4.0. Il software BRAdmin Professional offre strumenti efficaci e avanzati per la gestione di reti e stampanti Brother. Consentendo di identificare i problemi potenziali ancora prima che vengano rilevati e di gestire importanti requisiti IT quali l'ottimizzazione della configurazione delle stampanti, la configurazione di massa e gli aggiornamenti a livello aziendale, il software BRAdmin Professional svolge un ruolo essenziale nella gestione di rete delle stampanti.

Storage Manager



Questo software viene utilizzato per la gestione dei font e delle macro (moduli elettronici) memorizzati nella memoria della stampante, su un Compact Flash™ o su un disco rigido di tipo HD-6G/HD-EX. Per ulteriori informazioni, vedere la Guida di Storage Manager disponibile sul CD-ROM o visitare il sito Web Brother all'indirizzo <http://solutions.brother.com>

Analysis Tool Software



Per un'analisi dei costi individuali o aziendali, installare un Compact Flash™ o un disco rigido HD-6G/HD-EX opzionale all'interno della stampante e servirsi del software Analysis Tool per elaborare un'analisi specifica delle tendenze relative all'uso delle stampanti.

Stampa Internet



Consente di ridurre i costi di comunicazione utilizzando il protocollo IPP o il software BIP Brother per inviare direttamente i processi di stampa dal PC Windows su Internet a una stampante Brother connessa in rete. Per ulteriori informazioni, vedere il Capitolo 5 della Guida dell'utente abilitato alla connessione di rete (sul CD-ROM) o visitare il sito Web Brother all'indirizzo <http://solutions.brother.com>.