

Installatiegids voor de driver

Macintosh® Bij gebruik van een netwerk

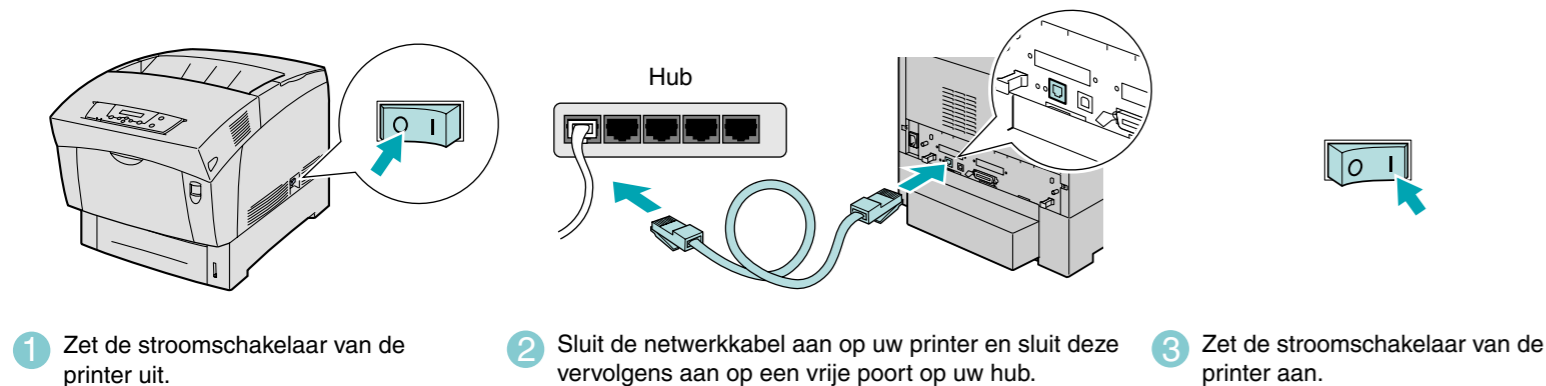
- Controleer voordat u verdergaat in de **Installatiehandleiding voor netwerken** dat de beheerder de instellingen van de netwerkprinter juist geconfigureerd heeft.
- Volg de instructies in deze handleiding die betrekking hebben op uw netwerktype en op uw besturingssysteem.

Stap 1 t/m 4 Volg eerst de instructies in de meegeleverde Installatiehandleiding.

LM0113001 Gedrukt in Japan

Alleen bij gebruik van Mac® OS 8.6 t/m 9.2

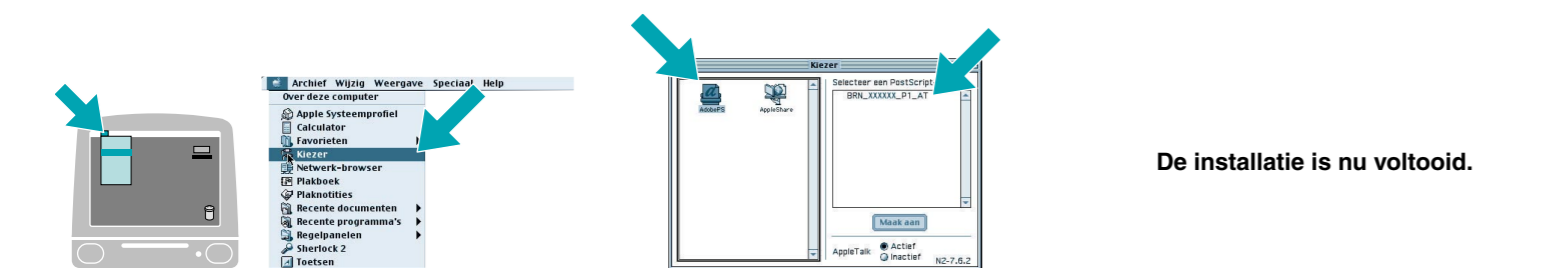
Stap 5 De printer op uw netwerk aansluiten en het Adobe PostScript3 PPD-bestand en de Adobe PS-driver installeren



- 1 Zet de stroomschakelaar van de printer uit.
- 2 Sluit de netwerkkabel aan op uw printer en sluit deze vervolgens aan op een vrije poort op uw hub.
- 3 Zet de stroomschakelaar van de printer aan.



- 4 Plaats de cd-rom in het cd-rom-station.
- 5 Dubbelklik op het pictogram Start Here!.
- 6 Klik in het scherm met het menu op het pictogram van het Software-installatieprogramma.
- 7 Volg de instructies op uw scherm.



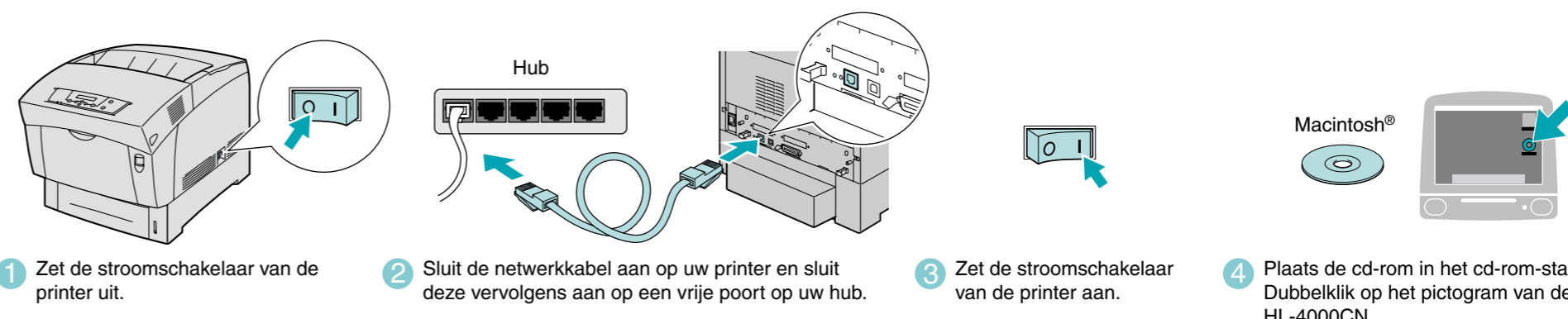
- 8 Open de Kiezer vanuit het Apple-menu op de the Macintosh.
- 9 Klik op het pictogram van AdobePS en selecteer BRN_XXXXXX_P1_AT. *1 Sluit de Kiezer.

De installatie is nu voltooid.

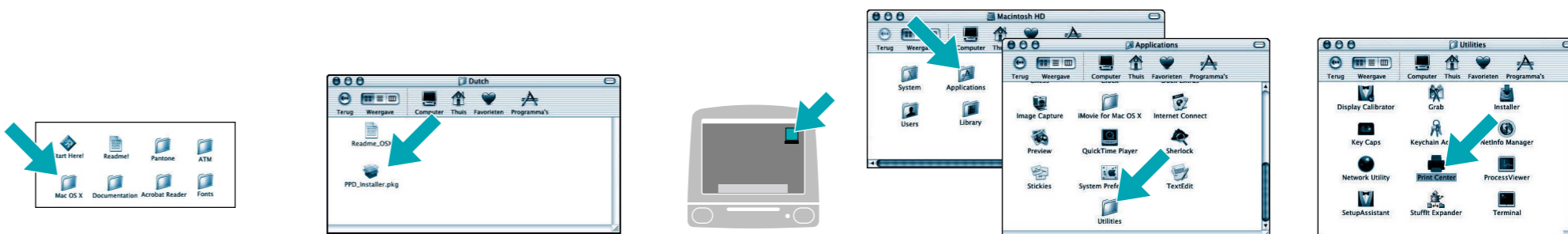
*1 xxxxxx zijn de laatste zes cijfers van het Ethernetadres. Raadpleeg hoofdstuk 7 van de netwerkhandleiding voor nadere informatie hierover.

Alleen bij gebruik van Mac® OS X 10.1

Stap 5 De printer op uw netwerk aansluiten en het Adobe PostScript3 PPD-bestand installeren



- 1 Zet de stroomschakelaar van de printer uit.
- 2 Sluit de netwerkkabel aan op uw printer en sluit deze vervolgens aan op een vrije poort op uw hub.
- 3 Zet de stroomschakelaar van de printer aan.
- 4 Plaats de cd-rom in het cd-rom-station. Dubbelklik op het pictogram van de HL-4000CN.



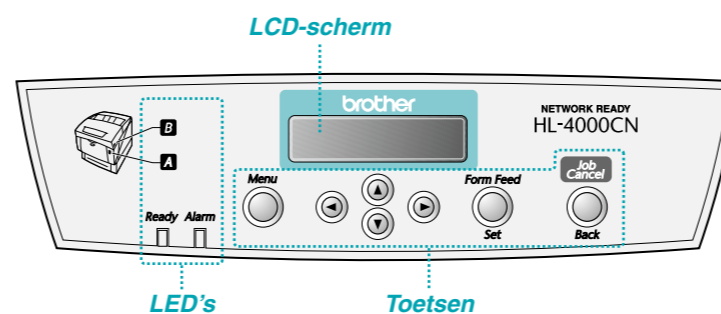
- 5 Open de map Mac OS X.
- 6 Dubbelklik op het pictogram van de PPD_Installer.pkg. Volg de instructies op uw scherm.
- 7 Open het pictogram Macintosh HD.
- 8 Open de map met Applications. Open de map met Utilities.
- 9 Open het pictogram van het Printer Center.



- 10 Klik op de Knop Voeg printer toe.
- 11 Selecteer **AppleTalk**.
- 12 Selecteer BRN_XXXXXX_P1_AT*, en klik op de knop Voeg toe.
- 13 Selecteer in het menu van het afdrukcentrum de optie waarmee u dit **Stop 'Afdrukbeheer'**. De installatie is nu voltooid.

*2 xxxxxx zijn de laatste zes cijfers van het Ethernetadres. Raadpleeg hoofdstuk 7 van de netwerkhandleiding voor nadere informatie hierover.

Bedieningspaneel



Taalinstelling (standaardinstelling is Engels)

Raadpleeg "De taal op het bedieningspaneel instellen" in de installatiehandleiding voor netwerken (achterkant van installatiehandleiding) als u de taal van de meldingen op het bedieningspaneel wilt wijzigen.

Raadpleeg hoofdstuk 5 "WERKING VAN HET BEDIENINGSPANEEL" in de gebruikershandleiding op de cd-rom voor nadere informatie hierover.

Lampjes

Ready (Groen)	Licht op wanneer de printer klaar is om af te drukken. Knippert als de printer gegevens ontvangt.
Alarm (Rood)	Licht op als er iets niet in orde is met de printer. Knippert als er iets niet in orde is met de printer en de gebruiker het probleem niet zelf kan verhelpen. Neem contact op met uw wederverkoper of met een door Brother goedgekeurd onderhoudsmonteur.
A B	Licht op als er papier in de printer is vastgelopen. Gebruik de aangegeven knop om de voorklep te openen en verwijder het vastgelopen papier.

Toetsen

	Afdrukscherm	Menuscherm
Menu	Terug naar het menuscherm.	Sluit het menuscherm en schakelt over naar het afdrukscherm.
▲ ▼	n.v.t.	Bladert door de menu's en menuopties.
◀ ▶	n.v.t.	◀ Gaat een menuniveau omlaag. ▶ Gaat een menuniveau omhoog.
Form Feed / Set	Forceert de uitvoer van de resterende afdrukgegevens.	Voor het selecteren van menu's en menuopties. Gaat een menuniveau omlaag. Legt de weergegeven parameter vast.
Job Cancel / Back	Annuleert het afdrukken.	Gaat een menuniveau omhoog.

Installatiegids voor de driver


Macintosh® Bij gebruik van een USB

■ Volg de instructies in deze handleiding die betrekking hebben op uw besturingssysteem.

Stap 1 t/m 4 Volg eerst de instructies in de meegeleverde **Installatiehandleiding**.

Alleen bij gebruik van Mac® OS 8.6 t/m 9.2

Stap 5 Stel het Adobe-protocol in



Opmerking: Raadpleeg "De taal op het bedieningspaneel instellen" in de installatiehandleiding voor netwerken (achterkant van installatiehandleiding) als u de taal van de meldingen op het bedieningspaneel wilt wijzigen.

- Druk op **Menu**.
- Druk vijf maal op **Form Feed**.
- Druk op **Set**.
- Druk op **Form Feed**.
- Druk op **Form Feed**.
- Druk op **Set**.
- Druk op **Form Feed**.
- Druk op **Set**.

Na 3 seconden wordt er een sterretje (★) weergegeven.

Zet de printer UIT.
Zet de printer weer AAN.

Stap 6 De printer op uw Macintosh® aansluiten en het Adobe PostScript3 PPD-bestand en de Adobe PS-driver installeren

- Sluit de USB-interfacekabel eerst op uw Macintosh® aan en vervolgens op uw printer.
- Plaats de cd-rom in uw cd-rom-station.
- Dubbelklik op het pictogram Start Here! . Volg de instructies op uw scherm.
- Klik in het scherm met het hoofdmenu op het pictogram van het Software-installatieprogramma.
- Volg de instructies op uw scherm.
- Open het pictogram van de Macintosh HD.
- Open de map Adobe PS Components.
- Open het pictogram van het hulpprogramma voor desktop-printers.
- Selecteer **Printer (USB)**, en klik op OK.
- Klik bij het bestand PostScript™ Printer Description (PPD) op de knop voor het doorvoeren van wijzigingen. Selecteer **Brother HL-4000CN** en klik vervolgens op de knop waarmee u deze printer selecteert.
- Klik bij de USB-printerselectie op de knop voor het doorvoeren van wijzigingen. Selecteer **HL-4000CN** en klik op OK.
- Klik op de knop Maken....
- Voer de naam van de printer in (**HL-4000CN**) en klik op de knop waarmee u deze naam opslaat.
- Selecteer in het bestandsmenu de optie voor het afsluiten.

Stap 7 Uw printer als de standaardprinter instellen

- Klik op uw bureaublad op het pictogram van de HL-4000CN.
- Selecteer in het printermenu de optie voor het **Standaardprinter**.

De installatie is nu voltooid.

Alleen bij gebruik van Mac® OS X 10.1

Stap 5 De printer op uw Macintosh aansluiten en het Adobe PostScript3 PPD-bestand installeren

- Controleer dat de stroomschakelaar van de printer aanstaat.
- Sluit de netwerkkabel aan op uw printer en sluit deze vervolgens aan op een vrije poort op uw hub.
- Plaats de cd-rom in uw cd-rom-station. Dubbelklik op het pictogram van de HL-4000CN.
- Open de map Mac OS X.
- Dubbelklik op het pictogram van de PPD_Installer.pkg. Volg de instructies op uw scherm.
- Open het pictogram van de Macintosh HD.
- Open de map met Applications. Open de map met Utilities.
- Open het pictogram met het Printer Center.
- Klik op de knop Voeg printer toe.
- Selecteer **USB**.
- Selecteer **HL-4000CN**.
- Selecteer **HL-4000CN** in het pop-up menu met printermodellen.
- Klik op de knop waarmee u deze printer toevoegt.
- Selecteer in het menu van het afdrukcentrum de optie waarmee u dit **Stop 'Afdrukbeheer'**. De installatie is nu voltooid.