

Guida di installazione del driver

Macintosh® Per utenti abilitati alla connessione in rete

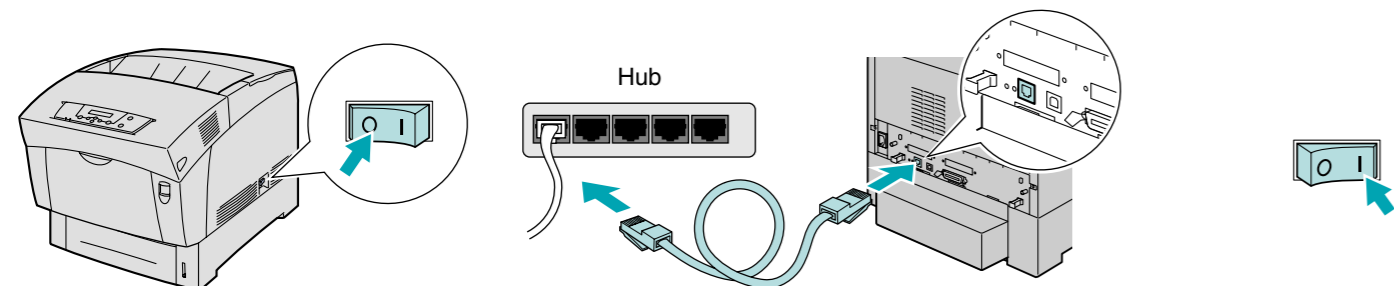
- Prima di continuare, accertarsi che l'amministratore abbia configurato correttamente le impostazioni della stampante di rete facendo riferimento alla **Guida di installazione rapida in rete**.
- Seguire le istruzioni fornite in questa guida per il sistema operativo in uso.

Passaggi 1-4 Prima di procedere, seguire le istruzioni fornite nella Guida di installazione rapida.

LM0119001 Stampato in Giappone

Solo per utenti di Mac® OS versioni 8.6-9.2

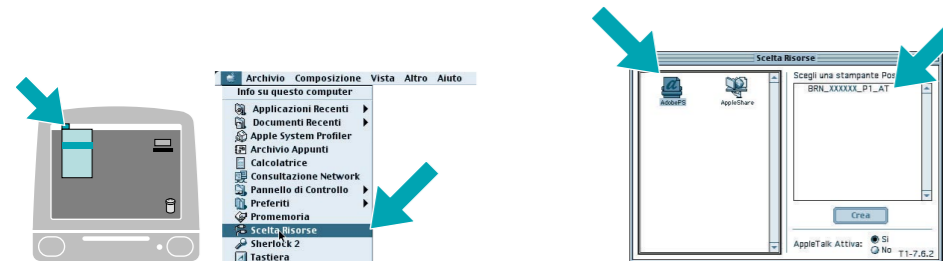
Passaggio 5 Collegare la stampante alla rete e installare il file PPD PostScript3 e il driver PS Adobe



- 1 Spegner la stampante.
- 2 Collegare il cavo di rete alla stampante e a una porta disponibile sull'hub.
- 3 Accendere la stampante.



- 4 Inserire il CD-ROM nell'apposita unità.
- 5 Fare doppio clic sull'icona Start Here!. Seguire le istruzioni visualizzate sullo schermo.
- 6 Fare clic sull'icona Installa software nella schermata del menu.
- 7 Seguire le istruzioni visualizzate sullo schermo.



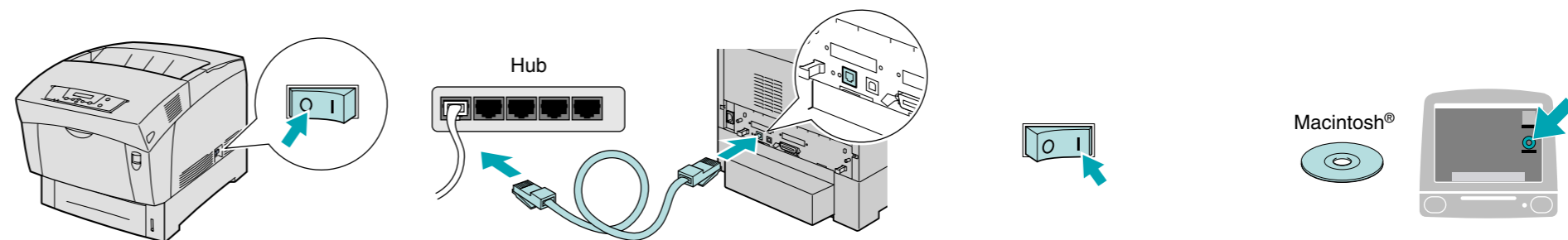
- 8 Aprire Scelta risorse dal menu Apple.
- 9 Fare clic sull'icona AdobePS, quindi selezionare BRN_XXXXX_P1_AT.*1. Chiudere Scelta risorse.

L'installazione è completata.

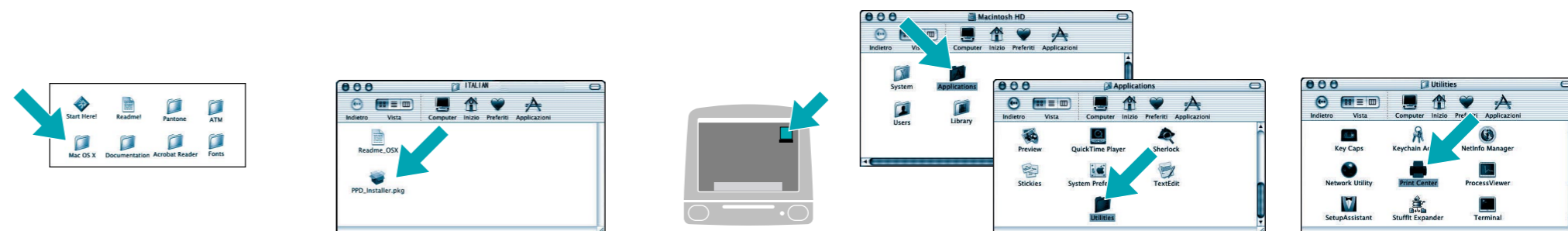
*1 xxxxxx rappresentano le ultime sei cifre dell'indirizzo Ethernet. Per ulteriori informazioni, vedere il Capitolo 7 della Guida dell'utente abilitato alla connessione di rete.

Solo per utenti Mac® OS X 10.1

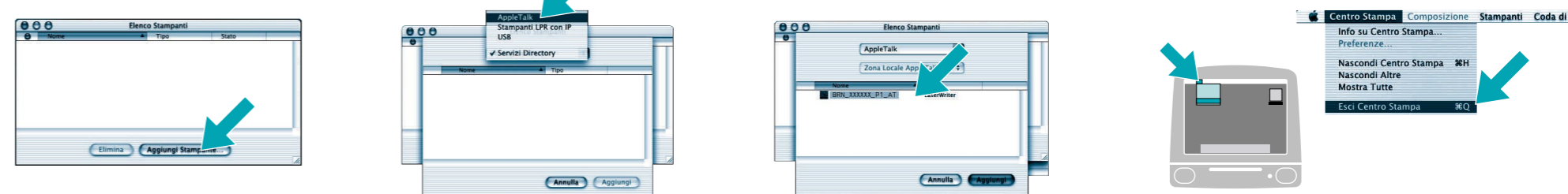
Passaggio 5 Collegare la stampante alla rete e installare il file PPD PostScript3 Adobe



- 1 Spegner la stampante.
- 2 Collegare il cavo di rete alla stampante e a una porta disponibile sull'hub.
- 3 Accendere la stampante.
- 4 Inserire il CD-ROM nell'apposita unità. Fare doppio clic sull'icona HL-4000CN.



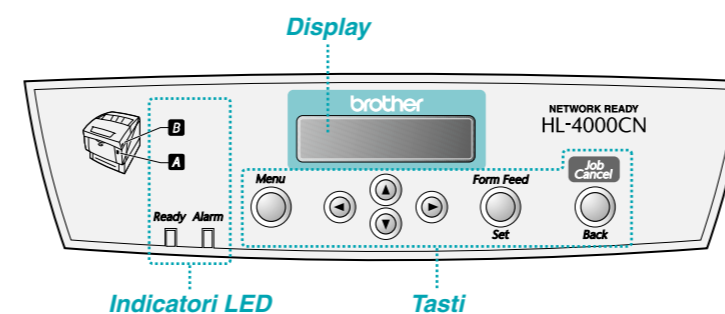
- 5 Aprire la cartella Mac OS X.
- 6 Fare doppio clic sull'icona PPD_Installer.pkg. Seguire le istruzioni visualizzate sullo schermo.
- 7 Aprire l'icona del disco rigido Macintosh.
- 8 Aprire la cartella Applications. Aprire la cartella Utilities.
- 9 Aprire l'icona del Printer Center.



- 10 Fare clic su Aggiungi stampante.
- 11 Selezionare **AppleTalk**.
- 12 Selezionare BRN_XXXXX_P1_AT.*2, quindi fare clic su Aggiungi.
- 13 Selezionare dal Menu Esci Centro Stampa. L'installazione è completata.

*2 xxxxxx rappresentano le ultime sei cifre dell'indirizzo Ethernet. Per ulteriori informazioni, vedere il Capitolo 7 della Guida dell'utente abilitato alla connessione di rete.

Pannello di controllo



Impostazione della lingua (l'impostazione predefinita è la lingua inglese)

Per cambiare la lingua dei messaggi del pannello di controllo, fare riferimento alla sezione "Impostazione della lingua sul pannello di controllo" nella Guida di installazione rapida in rete (sul retro della Guida di installazione rapida).

Per ulteriori informazioni, vedere il Capitolo 5 "FUNZIONAMENTO DEL PANNELLO DI CONTROLLO" della Guida dell'utente.

LEDs		
Ready (verde)	Si accende quando la stampante è pronta per stampare. Lampeggia quando la stampante sta ricevendo dati.	
Alarm (rosso)	Si accende quando è presente un problema nella stampante. Lampeggia quando è presente un problema che l'utente non è in grado di risolvere. Contattare il fornitore o il rappresentante autorizzato Brother.	
A B	Si accende quando è presente un inceppamento carta. Aprire il pannello anteriore con il tasto indicato per rimuovere la carta inceppata.	
Buttons		
Menu	Modo Stampa Passa al modo Menu.	Modo Menu Chiude il modo Menu e passa al modo Stampa.
▲ ▼	N/A	Consentono di scorrere tra i menu e le relative opzioni.
◀ ▶	N/A	◀ Scende di un livello nel menu visualizzato. ▶ Sale di un livello nel menu visualizzato.
Form Feed / Set	Invia in stampa i dati di stampa rimanenti.	Consente di selezionare i menu e le relative opzioni. Scende di un livello nel menu visualizzato. Imposta il parametro visualizzato.
Job Cancel / Back	Annulla la stampa.	Sale di un livello nel menu visualizzato.

Guida di installazione del driver

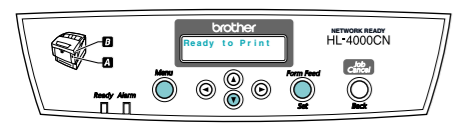
Macintosh® Per utenti USB

■ Seguire le istruzioni fornite in questa guida per il sistema operativo in uso.

Passaggi 1-4 Prima di procedere, seguire le istruzioni fornite nella **Guida di installazione rapida**.

Solo per utenti di Mac® OS versioni 8.6-9.2

Passaggio 5 Impostare il protocollo Adobe



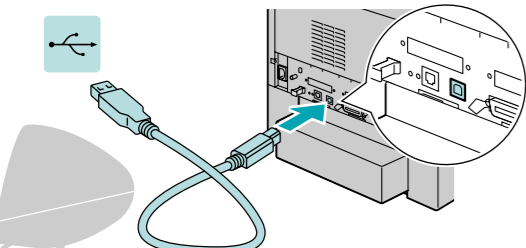
Nota: per cambiare la lingua dei messaggi del pannello di controllo, vedere "Impostazione della lingua sul pannello di controllo" nella Guida di installazione rapida della rete (sul retro della Guida di installazione rapida).

- 1 Premere **Menu**.
- 2 Premere cinque volte **Form Feed**.
- 3 Premere **Set**.
- 4 Premere **Set**.
- 5 Premere **Form Feed**.
- 6 Premere **Set**.
- 7 Premere **Protocollo Adobe RAW**.

Dopo 3 secondi, viene visualizzato un asterisco (*).

Spegnerla stampante. Accendere la stampante.

Passaggio 6 Collegare la stampante al Macintosh® e installare il file PPD PostScript3 Adobe e il driver PS Adobe



- 1 Collegare il cavo di interfaccia USB al computer Macintosh® e alla stampante.
- 2 Inserire il CD-ROM nell'apposita unità.
- 3 Fare doppio clic sull'icona Start Here! Seguire le istruzioni visualizzate sullo schermo.
- 4 Fare clic sull'icona Installa software nella schermata del menu.
- 5 Seguire le istruzioni visualizzate sullo schermo.
- 6 Selezionare l'icona del disco rigido Macintosh.
- 7 Aprire la cartella dei componenti PS Adobe.
- 8 Selezionare l'icona dell'utilità della stampante desktop.
- 9 Selezionare **Stampante (USB)**, quindi fare clic su OK.
- 10 Fare clic sul pulsante Scrivania nel file PPD (PostScript™ Printer Description). Selezionare **Brother HL-4000CN**, quindi fare clic su Seleziona.
- 11 Fare clic sul pulsante Cambia... nella sezione di Selezione Stampante USB. Selezionare **HL-4000CN**, quindi fare clic su OK.
- 12 Fare clic sul pulsante Crea...
- 13 Immettere il nome della stampante (**HL-4000CN**), quindi fare clic su Salva.
- 14 Selezionare **Esci** dal menu File.

Passaggio 7 Impostazione della stampante come predefinita

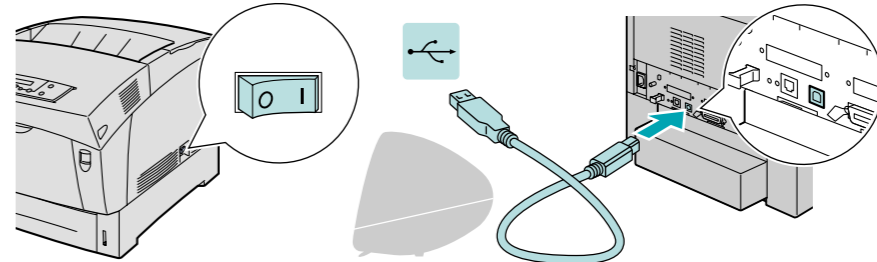


- 1 Fare clic sull'icona HL-4000CN sul desktop.
- 2 Selezionare **Imposta Stampante di Default**, dal menu della stampante.

L'installazione è completata.

Solo per utenti Mac® OS X 10.1

Passaggio 5 Collegare la stampante al Macintosh® e installare il file PPD PostScript3 Adobe



- 1 Accertarsi che la stampante sia accesa.
- 2 Collegare il cavo di interfaccia USB al computer Macintosh® e alla stampante.
- 3 Inserire il CD-ROM nell'apposita unità. Fare doppio clic sull'icona HL-4000CN.
- 4 Aprire la cartella Mac OS X.
- 5 Fare doppio clic sull'icona PPD_Installer.pkg. Seguire le istruzioni visualizzate sullo schermo.
- 6 Selezionare l'icona del disco rigido Macintosh.
- 7 Aprire la cartella Applications. Aprire la cartella Utilities.
- 8 Selezionare l'icona del Printer Center.
- 9 Fare clic sul pulsante di Aggiunta Stampante...
- 10 Selezionare **USB**.
- 11 Selezionare **HL-4000CN**.
- 12 Selezionare **HL-4000CN** dal menu di scelta rapida dei modelli della stampante.
- 13 Fare clic su Aggiungi.
- 14 Selezionare **Esci Centro Stampa** dal relativo menu. L'installazione è completata.