

Установка устройства

Важно

НЕ ПОДКЛЮЧАЙТЕ
USB-кабель на
данном этапе.

В данном Руководстве по быстрой установке
приведены иллюстрации к модели DCP-135C.

1 Распакуйте устройство и проверьте наличие всех комплектующих.

1

Примечание

- Комплектующие в вашей коробке могут отличаться.
- Сохраните все элементы упаковки и коробку на случай, если возникнет необходимость транспортировки устройства.
- USB-кабель не входит в комплект поставки. Вам необходимо приобрести кабель USB 2.0 длиной не более 2 метров.

a. Снимите защитную ленту и защитную прозрачную пленку, закрывающую стекло сканера.

b. Снимите пакет с чернильными картриджами с верхней части лотка для бумаги.

c. Убедитесь, что все комплектующие в наличии.



Чернильные картриджи [x4]:
Черный (LC970BK)
Желтый (LC970Y)
Голубой (LC970C)
Пурпурный (LC970M)

Компакт-диск

Руководство по быстрой установке

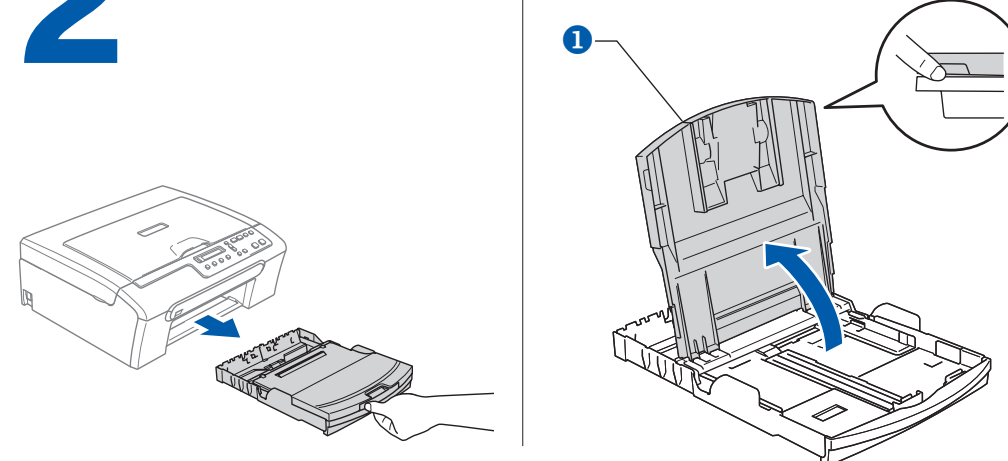
Руководство пользователя

2 Загрузите обычную бумагу формата A4.

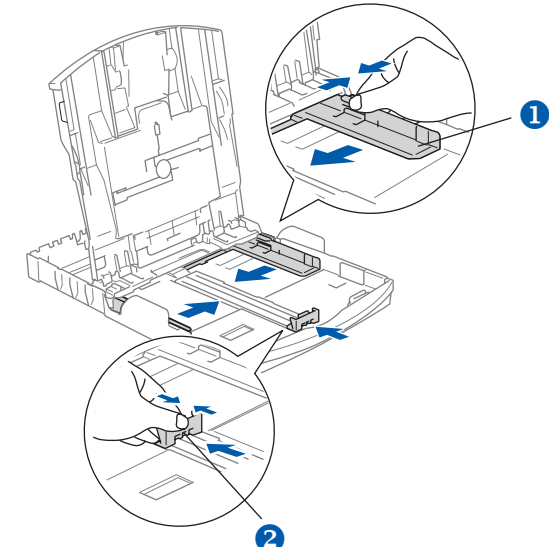
2

a. Вытащите лоток для бумаги.

b. Поднимите крышку выходного лотка для бумаги 1.



c. Нажмите и передвиньте боковые направляющие для бумаги 1 и ограничитель длины бумаги 2 в положение, соответствующее формату бумаги.



3 Подключение кабеля питания

3

a. Подключите кабель питания.

Предупреждение

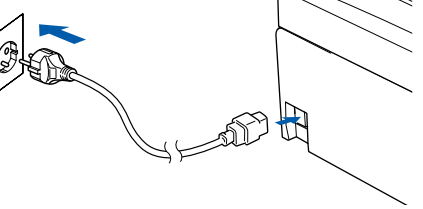
Устройство должно быть укомплектовано штепсельной вилкой с заземлением/предохранителем.

Важно

НЕ ПОДКЛЮЧАЙТЕ USB-кабель на данном этапе.

Примечание

Светодиодный предупреждающий индикатор будет гореть на панели управления до тех пор, пока вы не установите чернильные картриджи.



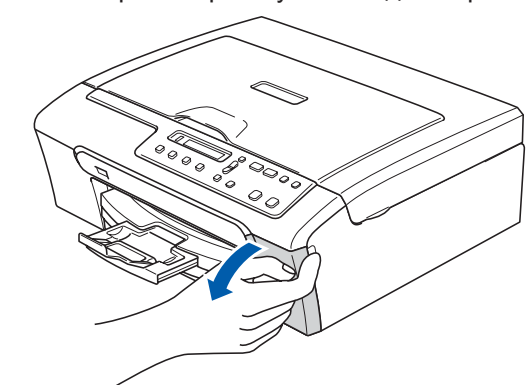
4 Установка чернильных картриджей

4

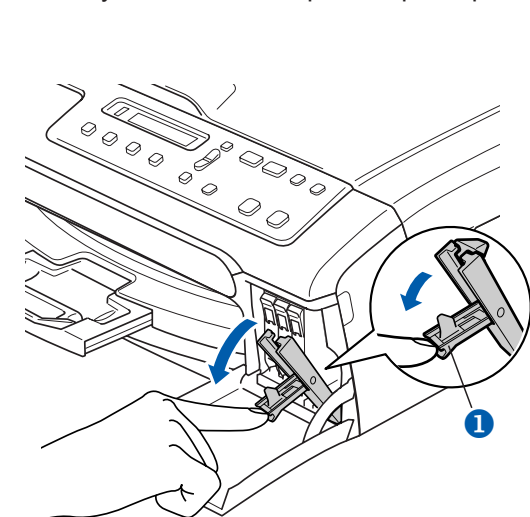
a. На ЖК-дисплее отображается следующее сообщение:

Нет картриджа

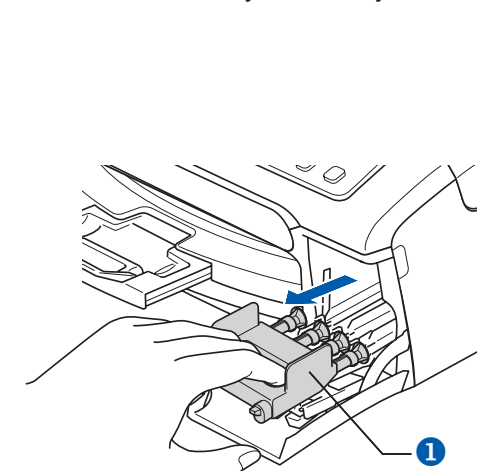
b. Откройте крышку отсека для чернильных картриджей.



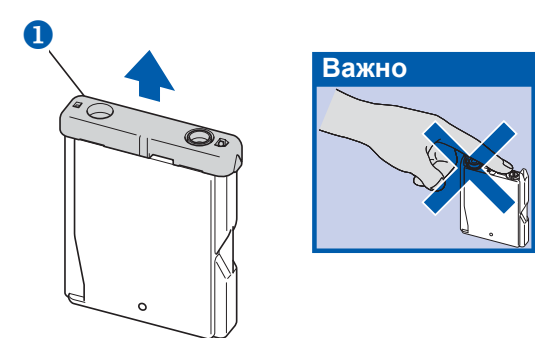
c. Опустите вниз все фиксаторные рычаги 1.



d. Снимите желтую защитную деталь 1.



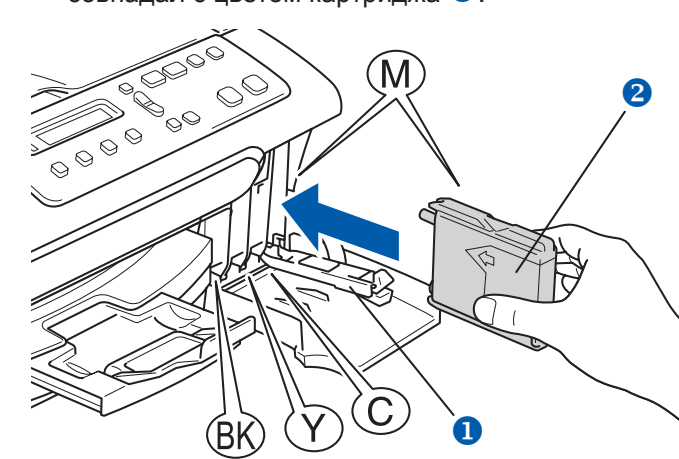
e. Распакуйте чернильный картридж. Осторожно снимите защитный желтый колпачок 1, если он еще не снят.



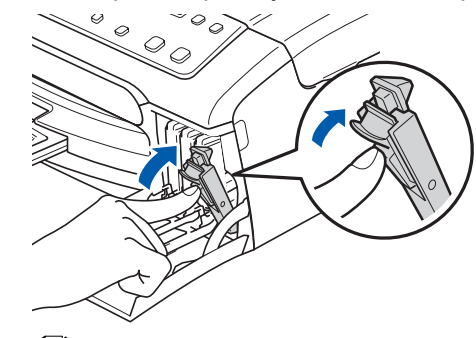
Предупреждение

При попадании чернил в глаза немедленно промойте глаза водой. При появлении раздражения обратитесь к врачу.

f. Установите каждый картридж в направлении, показанном стрелкой на наклейке. Следите, чтобы цвет фиксирующего рычага 1 совпадал с цветом картриджа 2.



g. Поднимите каждый фиксатор до щелчка и закройте крышку отсека для картриджей.



Примечание

Устройство начнет подготавливать систему подачи чернил к работе. Этот процесс может занять примерно четыре минуты.

5 Проверка качества печати

5

a. После окончания процесса подготовки на ЖК-дисплее появится следующее сообщение.

Уст. бумагу и

↑

Нажмите Старт

Нажмите Цвет Старт.

b. Проверьте качество всех четырех цветовых блоков 1 на распечатанном листе. (черный/желтый/голубой/пурпурный)



■ Если все линии четкие и хорошо видны, нажмите ▲ (Да) для завершения проверки качества.

■ Если заметны пропуски штрихов, нажмите на ▼ (Нет) и ответьте на вопросы на ЖК-дисплее.

Хорошее качество

Низкое качество

6 Настройка контрастности ЖК-дисплея (при необходимости)

6

a. Нажмите Меню.

b. Нажмите ▲ или ▼ для выбора 0.Исходн. уст-ки, а затем нажмите ОК.

c. Нажмите ▲ или ▼ для выбора 2.Контраст ЖКД, а затем нажмите ОК.

d. Нажмите ▲ или ▼ для выбора Темный или Светлый.

e. Нажмите кнопку ОК. Нажмите Стоп/Выход.

7 Установка даты и времени

7

a. Нажмите Меню.

b. Нажмите ▲ или ▼ для выбора 0.Исходн. уст-ки, а затем нажмите ОК.

c. Нажмите ▲ или ▼ для выбора 1.Дата и время, а затем нажмите ОК.

d. Нажмите несколько раз ▲ для ввода последних двух цифр года, затем нажмите ОК.

Год: 2007

(Например, введите 07 для 2007 г.)

e. Повторите операцию для установки месяца и даты, а также часов и минут в 24-часовом формате.

f. Нажмите Стоп/Выход.

Примечание

Если вы допустили ошибку и хотите начать установку заново, нажмите Стоп/Выход и перейдите к пункту a.

Переверните страницу.

Для Windows®

Перед установкой драйвера и программного обеспечения

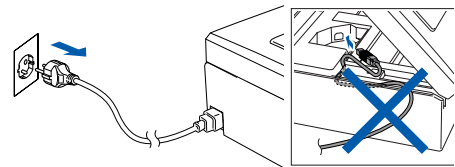
8

- a.** Убедитесь, что Ваш компьютер включен, и вы вошли в систему с правами администратора.

Важно

- НЕ ПОДКЛЮЧАЙТЕ USB-кабель на данном этапе.
- Закройте все приложения.
- Убедитесь в том, что в устройство не вставлена карта памяти или USB флэш-драйв.
- Изображение на дисплее может отличаться в зависимости от операционной системы.
- На прилагаемом компакт-диске находится программа ScanSoft® PaperPort® 11SE.
- Данное программное обеспечение поддерживается исключительно Windows® 2000 (SP4 или выше), XP (SP2 или выше), XP Professional x64 Edition и Windows Vista™.
- Установите последний Windows® Service Pack до начала установки MFL-Pro Suite.
- Пользователям Windows Vista™ при появлении окна "Контроль учетных записей пользователей" следует нажать **Разрешить**.

- b.** Отсоедините устройство.



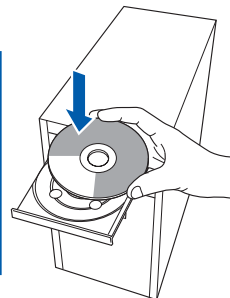
Установка MFL-Pro Suite

9

- a.** Вставьте прилагаемый компакт-диск в привод CD-ROM на вашем компьютере. Выберите нужный язык.

Примечание

Если окно Brother не появляется автоматически, откройте Мой компьютер/Компьютер, дважды щелкните кабель к своему компьютеру, а затем дважды щелкните Start.exe.



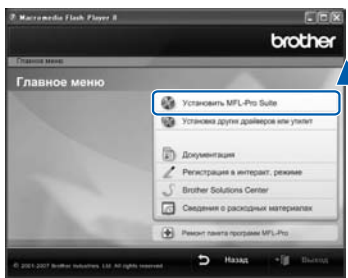
Подключение USB-кабеля

10

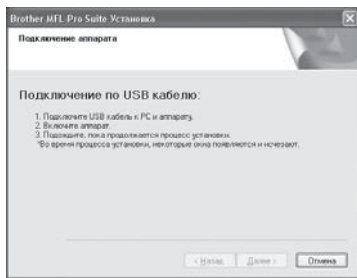
- a.** Поднимите крышку сканера до ее фиксации в открытом положении.

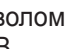


- b.** Щелкните Установить MFL-Pro Suite, и нажмите Да, если вы принимаете лицензионное соглашение.



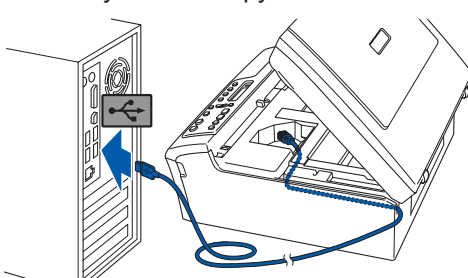
- c.** Следуйте инструкциям на экране до появления следующего окна:



- b.** Подключите USB-кабель к разъему USB, обозначенному символом . Гнездо для USB находится внутри устройства, как показано справа.



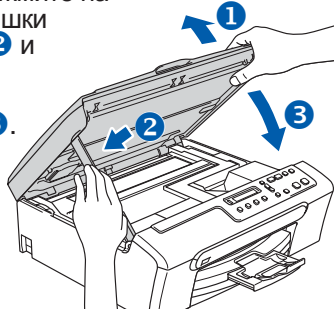
- c.** Аккуратно проложите USB-кабель в углублении и выведите с задней стороны устройства. Подключите кабель к своему компьютеру.



Важно

- НЕ ПОДКЛЮЧАЙТЕ устройство к USB-порту на клавиатуре или пассивному хабу USB. Подключите устройство непосредственно к вашему компьютеру.
- Кабель не должен мешать закрыванию крышки, в противном случае могут возникнуть сбои в работе.

- d.** Чтобы разблокировать фиксатор, поднимите крышку сканера ①. Слегка нажмите на опору крышки сканера ② и закройте крышку сканера ③.



Подключение шнура питания

11

- a.** Подключите шнур питания.



Начнется автоматическая установка драйверов Brother.

Важно

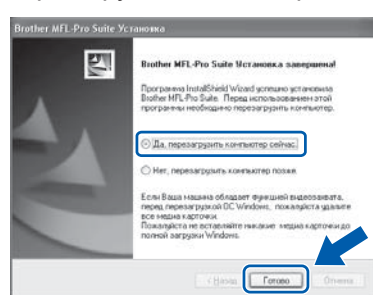
НЕ ПЫТАЙТЕСЬ закрывать окна в процессе установки. Для завершения установки может потребоваться несколько минут.

- b.** Когда откроется окно "Регистрация через Интернет", выберите нужный вариант и следуйте инструкциям на экране.

Завершение установки и перезагрузка.

12

- a.** Нажмите кнопку Готово для перезагрузки компьютера.



Готово Установка успешно завершена.

Примечание

После перезагрузки компьютера автоматически запустится программа диагностики установки. Если установка не прошла успешно, то появится окно с результатами установки. Следуйте инструкциям на экране или прочитайте встроенную справку и ответы на часто задаваемые вопросы, нажав кнопку "Пуск" и выбрав пункт Пуск/Все программы/Brother/DCP-XXXX.

Установка FaceFilter Studio (Дополнительно)

13

FaceFilter Studio представляет собой простое в использовании приложение для печати фотографий без полей.

Важно

- Компьютер должен быть подключен к Интернету.
- Устройство должно быть включено и соединено с компьютером.

- a.** Откройте главное меню, вынув и снова вставив компакт-диск или дважды щелкнув на start.exe в корневой папке.

- b.** Появится главное меню установочного диска. Щелкните Установка других драйверов или утилит.

- c.** Для запуска установки щелкните FaceFilter Studio.

Установка справки FaceFilter Studio

14

- a.** Нажмите Пуск/Все программы/FaceFilter Studio на рабочем столе компьютера.

- b.** Щелкните на кнопке ? в правом верхнем углу экрана, затем щелкните пункт Проверка наличия обновлений для перехода на веб-страницу обновлений.



- c.** Нажмите кнопку Download (Загрузка) и выберите папку, в которой будет сохранен загружаемый файл.

- d.** Перед запуском программы установки справки FaceFilter Studio закройте программу FaceFilter Studio. Дважды щелкните на загруженном файле в выбранной вами папке и следуйте инструкциям по установке, отображаемым на экране.

Примечание

Для просмотра установленной справки FaceFilter Studio нажмите Пуск/Все программы/FaceFilter Studio/Справка FaceFilter Studio на рабочем столе компьютера.

Для Mac OS® X

Перед установкой драйвера и программного обеспечения

8

Убедитесь, что устройство подключено к электропитанию и Ваш Macintosh® включен.

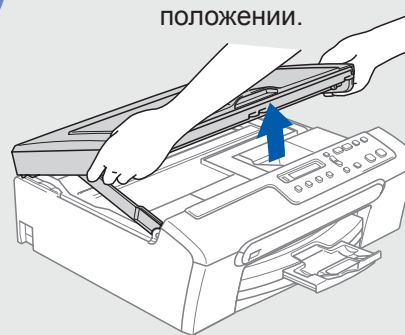
Важно

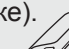
- НЕ ПОДКЛЮЧАЙТЕ USB-кабель на данном этапе.
- Закройте все приложения.
- Убедитесь, что в устройство не вставлена карта памяти.
- Если вы используете Mac OS® X 10.2.0 to 10.2.3, проведите модернизацию до Mac OS® X 10.2.4 или выше. (Для получения последней информации по Mac OS® X, посетите <http://solutions.brother.com>)

По дключение Подключение USB-кабеля

9

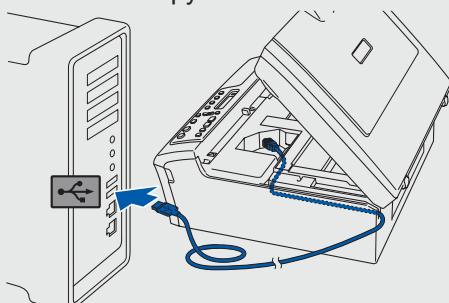
- a.** Поднимите крышку сканера до ее фиксации в открытом положении.



- b.** Подключите USB-кабель к разъему USB, обозначенному символом . Разъем USB находится внутри устройства (как показано на рис. ниже).



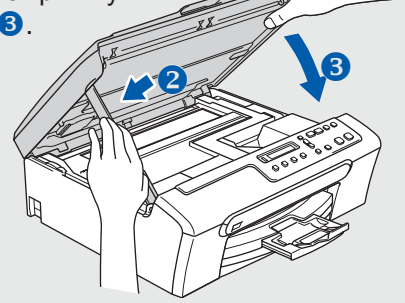
- c.** Аккуратно проложите USB-кабель в углублении и выведите его с задней части корпуса устройства, как показано ниже.



Важно

- НЕ ПОДКЛЮЧАЙТЕ устройство к USB-порту на клавиатуре или пассивному хабу USB. Компания Brother рекомендует подключать устройство непосредственно к компьютеру Macintosh®.
- Кабель не должен мешать закрыванию крышки, в противном случае могут возникнуть сбои в работе.

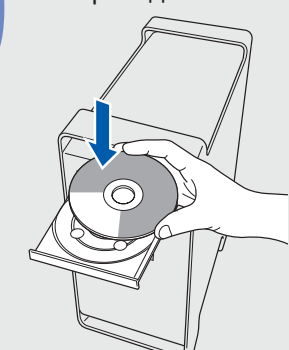
- e.** Чтобы разблокировать фиксатор, поднимите крышку сканера ①. Слегка нажмите на опору крышки сканера ② и закройте крышку сканера ③.



Установка MFL-Pro Suite

10

- a.** Вставьте прилагаемый компакт-диск в привод CD-ROM.



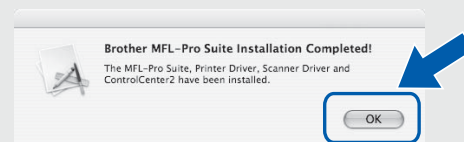
- b.** Дважды щелкните по значку Start Here OSX.



Примечание

Для завершения установки может потребоваться несколько минут. После окончания установки щелкните Restart (Перезагрузка).

- c.** Нажмите кнопку OK.



Для Mac OS® X 10.3.x и выше: Перейдите к пункту 12.

- d.** Для Mac OS® X 10.2.4 - 10.2.8: Щелкните кнопку Add (Добавить), а затем выберите USB.

- e.** Выберите название Вашей модели и нажмите кнопку Add (Добавить).

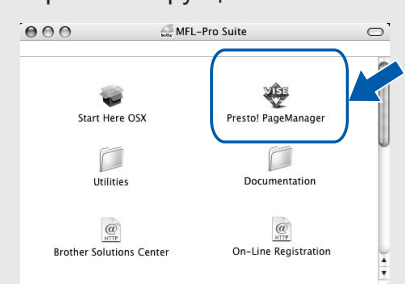
- f.** В меню Print Center (Центр печати) выберите пункт Quit Print Center (Выход из Центра печати).

Установка Presto! PageManager

11

После установки Presto!® PageManager® к ControlCenter2 добавляется функция оптического распознавания текста (OCR). С Presto!® PageManager® можно легко сканировать, пересылать и систематизировать фотографии и документы.

- a.** Дважды щелкните по иконке Presto! PageManager и следуйте отображаемым на экране инструкциям.



Готово

Теперь установка программного обеспечения завершена.