

Windows Vista™ Упътване за инсталация

Преди да започнете да използвате устройството, трябва да настроите хардуера си и да инсталирате драйвера. Моля, прочетете това „Ръководство за бързо инсталиране“ и това „Windows Vista™ Упътване за инсталация“ за инструкции относно правилната настройка и инсталиране.

Стъпка 1

Инсталация на устройството

Моля следвайте стъпките в СТЬПКА 1 Инсталация на устройството от Ръководството за Бързо Инсталиране. След това се върнете на СТЬПКА 2 Инсталиране на драйвер и софтуер.



Стъпка 2

Инсталиране на драйверите и софтуера

Моля, следвайте стъпките в Ръководството за инсталиране на Windows Vista™ за инструкции относно правилната настройка и инсталиране.



Инсталацията завърши!

Запазете „Ръководството за бързо инсталиране“, „Windows Vista™ Упътване за инсталация“ и компакт диска на леснодостъпно място за бърз и лесен достъп.



Преди да започнете да използвате това Ръководство

Това Ръководство е само за потребители на Windows Vista™. Това ръководство за инсталиране обяснява как трябва да се инсталира софтуера на MFC-Pro Suite и мултифункционалните драйвери за Windows Vista™ и друга информация за Windows Vista™. Преди да инсталирате драйвера и софтуера, моля следвайте стъпките в главата **Увод** и **СТЪПКА 1 Инсталация на устройството** в Ръководството за бързо инсталиране. След като приключите първоначалната инсталация, следвайте стъпките в това Ръководство за инсталиране на MFL-Pro Suite и драйверите. Можете да намерите и друга информация за устройството в Ръководството за бързо инсталиране.



Вижте първо Ръководството за бързо инсталиране.

Следвайте инструкциите на тази страница за вашата операционна система и интерфейс.

За най-новите драйвери и за най-доброто решение на вашия проблем, посетете Brother Solutions Center директно от драйвера или на адрес <http://solutions.brother.com>.

Windows®

За потребители на USB интерфейсен кабел..... 3



■ Как да свържа устройството към компютъра..... 4

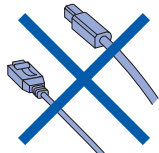
За потребители на мрежови интерфейсен кабел 6



За потребители на USB интерфейсен кабел

⊘ Неправилна инсталация

НЕ свързвайте интерфейсния кабел. Свързването на интерфейсния кабел се извършва след инсталиране на драйвера.

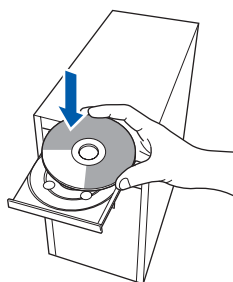


Важно

Уверете се, дали сте приключили инструкциите от **СТЪПКА 1** Инсталация на устройството от Ръководството за Бързо Инсталиране.

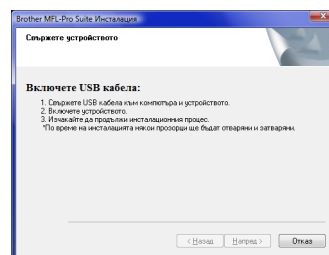
Инсталиране на драйвера и свързване на устройството към компютъра

- 1** Изключете устройството от ел. гнездо и от компютъра, ако вече сте го свързали с интерфейсен кабел.
- 2** Включете компютъра. (Трябва да имате Администраторски права).
- 3** Поставете компакт-диска за Windows Vista™ в CD-ROM-а. Като се появи екрана с наименования на модели, изберете Вашия. Като се появи екрана с езици, изберете Вашия.



- 4** Ще се появи главното меню на компакт-диска. Кликнете **Инсталиране MFL-Pro Suite**.

- 5** След като прочетете и приемете договора за лиценз на ScanSoft™ PaperPort™ 11SE кликнете **Да**.
- 6** Инсталацията на ScanSoft™ PaperPort™ 11SE ще започне автоматично и след това ще се инсталира MFL-Pro Suite.
- 7** Когато се появи прозорецът на лицензното споразумение на софтуера на Brother MFL-Pro Suite кликнете **Да** ако го приемате.
- 8** Изберете **Локална Връзка**, и след това кликнете **Напред**, или изберете **Стандартен**, и след това кликнете **Напред**. Инсталацията продължава.
- 9** Когато се появи екрана, преминете към следващата стъпка.



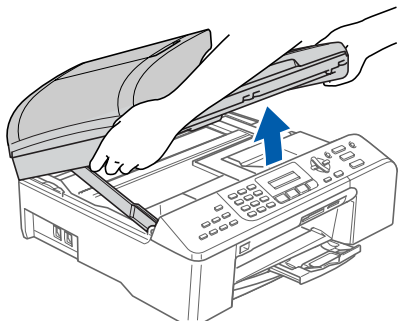
- 10** Отидете на стъпките "Как да свържа устройството към компютъра" за вашия модел.

Номер на модела	Страница номер
MFC-5460CN	стр. 4
DCP-7010, DCP-8060, DCP-8065DN, MFC-7420, MFC-7820N, MFC-8460N, MFC-8860DN	стр. 5

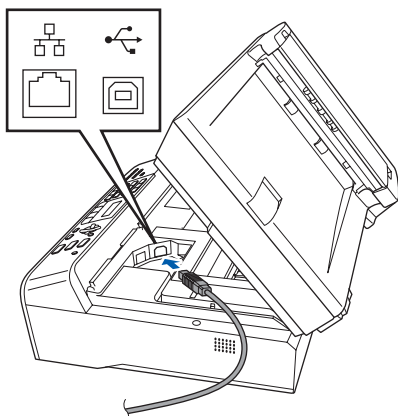
Как да свържа устройството към компютъра

За потребители на MFC-5460CN

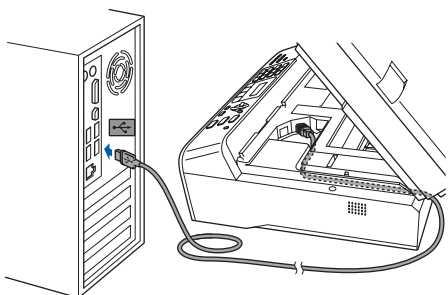
1



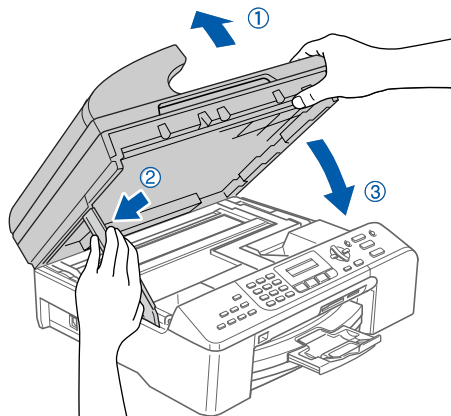
2



3



4



5

Включете устройството като го свържете с кабела.
Инсталацията на драйверите на Brother ще започнат автоматично. Екраните за инсталация ще започнат да се появяват един след друг. **Моля изчакайте, ще изминат няколко секунди докато се появят всички екрани.**

6

Когато се появи екрана **Онлайн Регистрация** направете своя избор и следвайте инструкциите на екрана.

7

Кликнете **Край** за да рестартирате компютъра си. След като рестартирате компютъра си трябва да сте с Администраторски права.



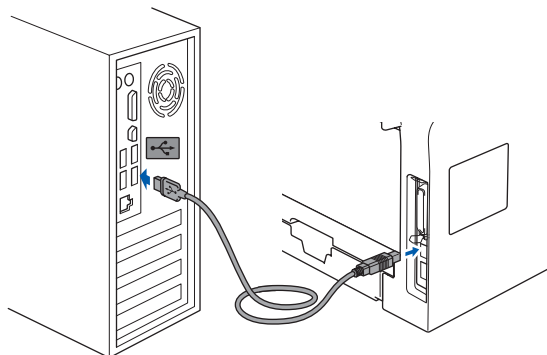
MFL-Pro Suite е напълно инсталиран.

⊘ Неправилна инсталация

Проверете дали кабелът не ограничава капака да се затвори в противен случай може да се получи грешка.

За потребители на DCP-7010, DCP-8060, DCP-8065DN, MFC-7420, MFC-7820N, MFC-8460N и MFC-8860DN (Илюстрациите се базират на DCP-8060.)

1



2

Включете захранващия кабел в електрически контакт. Включете го. Инсталацията на драйверите на Brother ще започнат автоматично. **Екраните за инсталация ще започнат да се появяват един след друг, моля изчакайте малко.**

3

Когато се появи екрана **Онлайн Регистрация** направете своя избор и следвайте инструкциите на екрана.

4

Кликнете **Край** за да рестартирате компютъра си. След като рестартирате компютъра си трябва да сте с Администраторски права.



MFL-Pro Suite е напълно инсталиран.

За потребители на мрежови интерфейсен кабел

Инсталационните стъпки за MFL-Pro Software Suite и драйверите ще зависят от номера на модела. Моля проверете табелата по-долу за правилния метод на инсталиране за вашия модел.

Номер на модела	Страница номер
MFC-5460CN	стр. 6
DCP-8065DN, MFC-7820N, MFC-8460N, MFC-8860DN	стр. 8

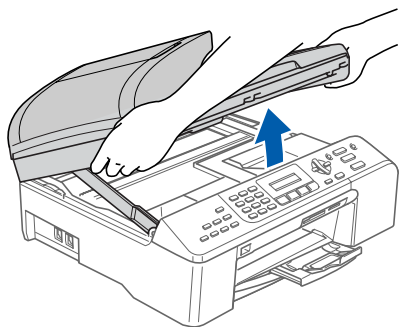
За потребители на MFC-5460CN

Важно

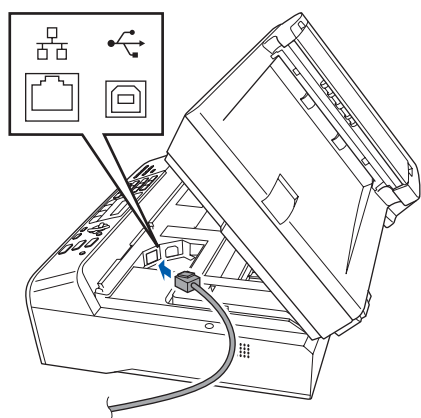
Уверете се, дали сте приключили инструкциите от **СТЪПКА 1** Инсталация на устройството от Ръководството за Бързо Инсталиране.

- 1 Изключете устройството от ел. гнездо и от мрежата ви, ако вече сте го свързали с интерфейсен кабел.

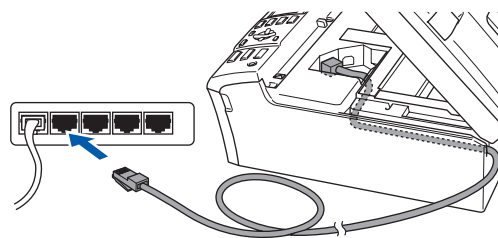
2



3



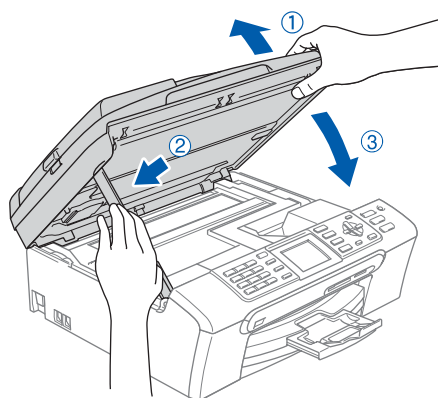
4



⊘ Неправилна инсталация

Проверете дали кабелът не ограничава капака да се затвори в противен случай може да се получи грешка.

5



6

Включете устройството като го свържете с кабела.

7

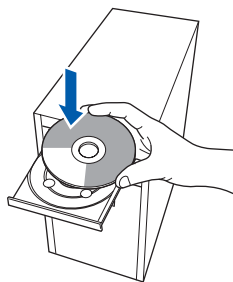
Включете компютъра. Трябва да сте с Администраторски права. Затворете действащите програми преди да започнете да инсталирате MFL-Pro Suite.



Забележка

Преди да започнете инсталацията, ако използвате firewall софтуер, изключете го. След инсталацията, рестартирайте firewall софтуера.

- 8** Поставете CD-ROM диска в CD-ROM устройството. Като се появи екрана с наименования на модели, изберете Вашия. Като се появи екрана с езици, изберете Вашия.



- 9** Ще се появи главното меню на компакт-диска. Кликнете **Инсталиране MFL-Pro Suite**.

- 10** След като прочетете и приемете договора за лиценз на ScanSoft™ PaperPort™ 11SE кликнете **Да**.

- 11** Инсталацията на ScanSoft™ PaperPort™ 11SE ще започне автоматично и след това ще се инсталира MFL-Pro Suite.

- 12** Когато се появи прозорецът на лицензното споразумение на софтуера на Brother MFL-Pro Suite кликнете **Да** ако го приемате.

- 13** Изберете **Мрежова Връзка**, и след това кликнете **Напред**.



Забележка

- Ако устройството е конфигурирано за вашата мрежа, изберете устройството от списъка и кликнете **Напред**. Ако устройството показва **APIPA** в полето **IP Адрес** кликнете **Конфигуриране на IP Адрес** и въведете IP адреса за вашето устройство, което отговаря на мрежата ви.
- Ако устройството още не е конфигурирано да се използва във вашата мрежа, ще ви помоли да кликнете **ОК**, и ще се появи прозорец **Конфигуриране на IP Адрес**. Въведете IP адреса за вашето устройство, което отговаря на вашата мрежа следвайки инструкциите на екрана.

- 14** Инсталацията на драйверите на Brother ще започнат автоматично. Екраните за инсталация ще започнат да се появяват един след друг. **Моля изчакайте, ще изминат няколко секунди докато се появят всички екрани.**

- 15** Когато се появи екрана на Brother и ScanSoft **Онлайн Регистрация**, направете своя избор и следвайте инструкциите на екрана.

- 16** Кликнете **Край** за да рестартирате компютъра си. След като рестартирате компютъра си трябва да сте с Администраторски права.

- 17** След като се уверите, че можете да печатате, рестартирайте своя Firewall. Настройките на Firewall на вашия компютър могат да откажат необходимата връзка за Сканиране в мрежа и Компютър-Факс.

Ако използвате Windows® Firewall следвайте инструкциите по-долу. Ако използвате firewall софтуер, вижте Ръководството на потребителя за вашия софтуер или се свържете с производителя.

- 1 Кликнете бутон **старт, Контролен панел, Мрежа и интернет, Защитна стена на Windows** и кликнете **Промяна на настройките**.
- 2 Като се появи екрана **Управление на потребителските акаунти** направете следното.
 - За потребители, които имат администраторски права: Кликнете **Продължи**.
 - За потребители, които нямат администраторски права: Въведете паролата на администратора и кликнете **ОК**.
- 3 Уверете се дали е включена табулацията **Общи** на Windows Firewall.
- 4 Кликнете табулацията **Изключения**.
- 5 Кликнете бутон **Добавяне на порт....**
- 6 За да добавите порт **54925** за сканиране в мрежа, въведете следната информация:
 - 1) В **Име**: Въведете описание, например "Brother Scanner".
 - 2) В **Номер на порт**: Въведете "54925".
 - 3) Уверете се, дали е маркирано **UDP**. След това кликнете **ОК**.
- 7 Кликнете бутон **Добавяне на порт....**
- 8 За да добавите порт **54926** за Компютър-Факс в мрежа (само модели MFC), въведете следната информация:
 - 1) В **Име**: Въведете описание, например "Brother Комп-Факс".
 - 2) В **Номер на порт**: Въведете "54926".
 - 3) Уверете се, дали е маркирано **UDP**. След това кликнете **ОК**.
- 9 Уверете се, дали новата настройка е добавена и маркирана и след това кликнете **ОК**.
- 10 Ако все още имате проблем с мрежовата си връзка, например при Сканиране и Разпечатване в мрежа, маркирайте кутийка **Споделяне на файлове и принтери** в табулацията **Изключения** и след това кликнете **ОК**.



MFL-Pro Suite е напълно инсталиран.

За потребители на DCP-8065DN, MFC-7820N, MFC-8460N и MFC-8860DN

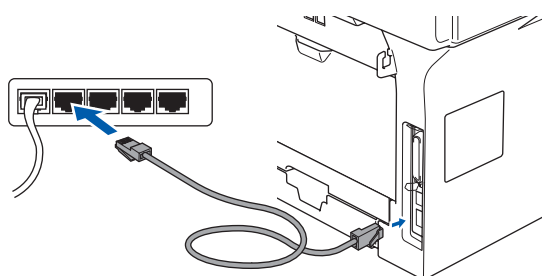
Важно

Уверете се, дали сте приключили инструкциите от СТЪПКА 1 Инсталация на устройството от Ръководството за Бързо Инсталиране.

(Илюстрациите се базират на DCP-8065DN.)

1 Изключете машината от елек. гнездо.

2



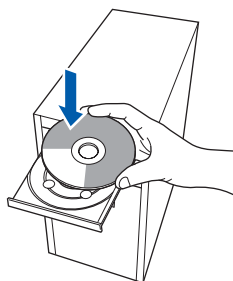
3 Включете захранващия кабел в електрически контакт. Включете го.

4 Включете компютъра. (Трябва да имате Администраторски права). Затворете всички програми преди да започнете да инсталирате MFL-Pro Suite.

Забележка

Преди да започнете инсталацията, ако използвате firewall софтуер, изключете го. След инсталацията, рестартирайте firewall софтуера.

5 Поставете CD-ROM диска в CD-ROM устройството. Като се появи екрана с наименования на модели, изберете Вашия. Като се появи екрана с езици, изберете Вашия.



6 Ще се появи главното меню на компакт-диска. Кликнете **Инсталиране MFL-Pro Suite**.

7 След като прочетете и приемете договора за лиценз на ScanSoft™ PaperPort™ 11SE кликнете **Да**.

8 Когато се появи прозорецът на лицензното споразумение на софтуера на Brother MFL-Pro Suite кликнете **Да** ако го приемате.

9 Изберете **Мрежова Връзка**, и след това кликнете **Напред**.

10 Ако устройството е конфигурирано за вашата мрежа, изберете устройството от списъка и кликнете **Напред**. Ако устройството ви показва **APIPA** в полето **IP Адрес** кликнете **Конфигуриране на IP Адрес** и въведете **IP Адрес** за вашето устройство, което отговаря на мрежата ви.

Забележка

Ако устройството още не е конфигурирано да се използва във вашата мрежа, ще ви помоли да кликнете **ОК**, и ще се появи прозорец **Конфигуриране на IP Адрес**. Въведете IP адреса за вашето устройство, което отговаря на вашата мрежа следвайки инструкциите на екрана.

11 Инсталацията на драйверите на Brother ще започнат автоматично. Екраните за инсталация ще започнат да се появяват един след друг. **Моля изчакайте, ще изминат няколко секунди докато се появят всички екрани.**

12 Когато се появи екрана на Brother и ScanSoft **Онлайн Регистрация**, направете своя избор и следвайте инструкциите на екрана.

13 Кликнете **Край** за да рестартирате компютъра си. След като рестартирате компютъра си трябва да сте с Администраторски права.

14 След като се уверите, че можете да печатате, рестартирайте своя Firewall. Настройките на Firewall на вашия компютър могат да откажат необходимата връзка за Сканиране в мрежа и Компютър-Факс. Ако използвате Windows® Firewall следвайте инструкциите по-долу. Ако използвате firewall софтуер, вижте Ръководството на потребителя за вашия софтуер или се свържете с производителя.

- 1 Кликнете бутон **старт**, **Контролен панел**, **Мрежа и интернет**, **Защитна стена на Windows** и кликнете **Промяна на настройките**.
- 2 Като се появи екрана **Управление на потребителските акаунти** направете следното.
 - За потребители, които имат администраторски права: Кликнете **Продължи**.
 - За потребители, които нямат администраторски права: Въведете паролата на администратора и кликнете **ОК**.
- 3 Уверете се дали е включена табуляцията **Общи** на Windows Firewall.
- 4 Кликнете табуляцията **Изключения**.
- 5 Кликнете бутон **Добавяне на порт....**
- 6 За да добавите порт **54925** за сканиране в мрежа, въведете следната информация:
 - 1) В **Име**: Въведете описание, например "Brother Scanner".
 - 2) В **Номер на порт**: Въведете "54925".
 - 3) Уверете се, дали е маркирано **UDP**. След това кликнете **ОК**.
- 7 Кликнете бутон **Добавяне на порт....**
- 8 За да добавите порт **54926** за Компютър-Факс в мрежа (само модели MFC), въведете следната информация:
 - 1) В **Име**: Въведете описание, например "Brother Комп-Факс".
 - 2) В **Номер на порт**: Въведете "54926".
 - 3) Уверете се, дали е маркирано **UDP**. След това кликнете **ОК**.
- 9 Уверете се, дали новата настройка е добавена и маркирана и след това кликнете **ОК**.
- 10 Ако все още имате проблем с мрежовата си връзка, например при Сканиране и Разпечатване в мрежа, маркирайте кутийка **Споделяне на файлове и принтери** в табуляцията **Изключения** и след това кликнете **ОК**.



MFL-Pro Suite е напълно инсталиран.

Изисквания към компютъра

Минимални системни изисквания и поддържани компютърни функции						
Операционна система		Поддържани функции	Интерфейс	Минимален процесор	Препоръчителна RAM	Необходимо свободно пространство на твърдия диск
Windows®	Windows Vista™	Разпечатване, Сканиране, Комп-Факс ¹ , Подвижен диск ²	USB, USB 10/100, BASE-TX ³	1 GHz 32-bit (x86) или 64-bit (x64) процесор	1.0 GB	1.0 GB
¹ Комп-Факс поддържа само черно-бяло пускане на факс. ² Подвижният диск е функция на PhotoCapture Center®. ³ Само DCP-8065DN, MFC-440CN, MFC-5460CN, MFC-7820N, MFC-8460N, MFC-8860DN.			За последните осъвременения на драйверите, посетете www.brother.com . Всички търговски марки и имена на продукти са търговски марки или регистрирани такива на съответните им притежатели.			

Търговски марки

Графичният знак на Brother е регистрирана търговска марка на Brother Industries, Ltd.

Microsoft, MS-DOS и Windows са регистрирани търговски марки на Microsoft Corporation в САЩ и други държави.

Windows Vista е също така регистрирана търговска марка или търговска марка на Microsoft Corporation в САЩ и/или други държави.

Всички други термини, имена на марки и продукти, споменати в това Ръководство за инсталиране на Windows Vista™

са регистрирани търговски марки или търговски марки на съответните фирми.

Nuance, логото на Nuance, PaperPort и ScanSoft са търговски марки или регистрирани търговски марки на Nuance Communications, Inc. или техните клонове в САЩ и/или други държави.

Съставяне и публикация

Настоящото упътване е съставено и публикувано под контрола на Brother Industries Ltd. и включва най-новите описания и спецификации на продукта.

Съдържанието му и спецификациите на продукта могат да бъдат изменени без предупреждение.

Brother си запазва правото да прави без предупреждение промени в съдържашите се тук спецификации и не поема отговорност за щети (включително последващи), причинени от доверяване на представените материали, включващи, но не ограничавачи се до печатни и други грешки, свързани с публикацията.

Този продукт е предназначен за употреба в професионална среда.

Авторско право и лиценз

© 2007 Brother Industries, Ltd. © 1998-2007 TROY Group, Inc. © 1983-2007 PACIFIC SOFTWARES INC. Този продукт включва софтуера "KASAGO TCP/IP", разработен от Elmic Systems, Inc. © 2007 Devicescape Software, Inc. Всички права запазени.

brother®

BUL