

Řada laserových tiskáren

Instalační příručka pro Windows Vista®/Windows® 7

Ještě před tím, než začnete tiskárnu používat, musíte ji sestavit a nainstalovat ovladač. Ve 'Stručném návodu k obsluze' a v této 'Instalační příručce pro Windows Vista®/Windows® 7' naleznete pokyny ke správnému sestavení přístroje a instalaci programového vybavení.

1. krok

Sestavení tiskárny

Nejdříve postupujte podle části krok 1 Sestavení tiskárny ve Stručném návodu k obsluze. Potom se vraťte k části krok 2 Instalace tiskového ovladače v této instalační příručce.



2. krok

Instalace tiskového ovladače

V této Instalační příručce pro Windows Vista®/Windows® 7 naleznete pokyny ke správné instalaci ovladače tiskárny.










Nastavení je dokončeno!



V Příručce uživatele, kterou naleznete na CD-ROM, jsou uvedeny informace o používání tiskárny.

'Stručný návod k obsluze', 'Instalační příručku pro Windows Vista®/Windows® 7' a dodané CD si uschovejte na bezpečném místě, kde jej budete mít kdykoliv po ruce.

Symbole používané v této příručce

 Varování	 Nebezpečí úrazu elektrickým proudem	 Horký povrch	 Upozornění
Varování, která informují o možném zranění obsluhy.	Varování před možným nebezpečím úrazu elektrickým proudem.	Tato ikona varuje před nebezpečím dotyku horkých částí přístroje.	Upozornění na určitý postup nebo činnost, která se nesmí provést z důvodu možného poškození tiskárny.
 Nesprávné nastavení	 Poznámka	 Stručný návod k obsluze	
Výstražné upozornění na nesprávné nastavení přístroje nebo nevhodný postup.	Uvádí rady nebo poznámky, týkající se vzniklé situace nebo popisuje aktuální činnost přístroje spolu s dalšími funkcemi.	Indikuje odkazy na Stručný návod k obsluze.	

Než začnete

Před používáním této příručky	2
Dodaný disk CD-ROM pro systém Windows Vista®/Windows® 7	2

Ovladače

Windows®

Uživatelé USB rozhraní	4
Uživatelé paralelního rozhraní	6
Uživatelé síťového rozhraní	7
Uživatelé tiskárny v síti Peer-to-Peer	7
Uživatelé tiskárny sdílené v síti	9

Další informace

Systémové požadavky	11
O Sledování Stavů pro uživatele for Windows® 7	11

Před používáním této příručky

Tato příručka je určena pouze pro uživatele operačního systému Windows Vista®/Windows® 7. V této instalační příručce jsou uvedeny pokyny pro instalaci ovladače tiskárny pro operační systém Windows Vista®/Windows® 7 a další informace o operačním systému Windows Vista®/Windows® 7. Před instalací ovladače a programů sledujte kroky v části **Začínáme** a v části **krok1 Sestavení tiskárny** ve Stručném návodu k obsluze. Po dokončení počáteční instalace nainstalujte podle pokynů v této příručce ovladač tiskárny. Další informace o tomto zařízení jsou rovněž uvedeny ve Stručném návodu k obsluze.



Nejdříve se seznamte se Stručným návodem k obsluze.

Dodaný disk CD-ROM pro systém Windows Vista®/Windows® 7

Na disku Windows Vista®/Windows® 7 CD-ROM můžete najít následující informace.



Instalace tiskového ovladače

Instalace ovladače tiskárny pro systém Windows Vista®/Windows® 7.



Instalace dalších ovladačů a pomůcek

Instalace volitelných ovladačů, pomůcek a nástrojů pro síťovou správu.



Dokumentace

Prohlížení Příručky uživatele tiskárny a Příručky síťových aplikací. Příručky jsou rovněž k dispozici k prohlížení v Brother Solutions Center.



ON-Line registrace

Výrobek si zaregistrujte on-line registrací.



Brother Solutions Center

Webový server Brother Solutions Center (<http://solutions.brother.com/>) je trvalým zdrojem aktuálních informací potřebných pro Vaši tiskárnu. Můžete zde stáhnout poslední verze ovladačů a obslužných programů pro tiskárnu, seznámit se s častými dotazy a návody na řešení problémů a dozvědět se řadu cenných informací.



Informace o spotřebním materiálu

Původní originální spotřební materiál Brother je uveden na našem webu <http://www.brother.com/original/>

Postupujte podle pokynů na této stránce, které jsou určeny pro vaše rozhraní.

Pro nejnovější ovladače, dokumentaci a nalezení nejlepšího řešení vašeho problému se spojte s Brother Solutions Center přímo z ovladače nebo prostřednictvím <http://solutions.brother.com/>.

Windows®



Uživatelé USB rozhraní 4



Uživatelé paralelního rozhraní 6



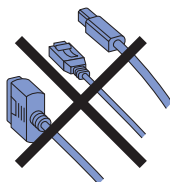
Uživatelé síťového rozhraní 7

- Uživatelé tiskárny v síti Peer-to-Peer 7
- Uživatelé tiskárny sdílené v síti 9

Uživatelé USB rozhraní

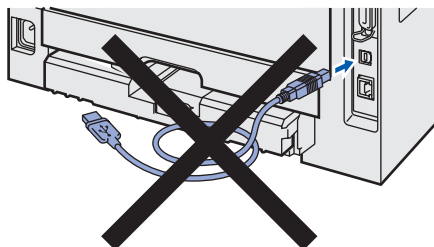
⊘ Nesprávné nastavení

NEZAPOJUJTE kabel rozhraní. Připojení kabelem provedte při instalaci ovladače.

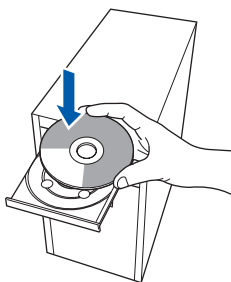


Nainstalujte ovladač a tiskárnu připojte k počítači

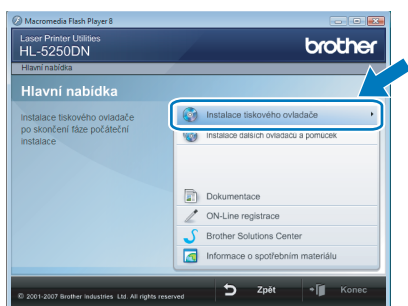
- 1 Ujistěte se, že **NEJÍ** zapojen kabel USB rozhraní a potom začněte s instalací ovladače. Pokud je kabel již připojen, odpojte jej.



- 2 Zapněte počítač. (Musíte být přihlášení s oprávněním správce)
- 3 CD-ROM vložte do mechaniky. Automaticky se zobrazí úvodní okno. Zvolte model tiskárny a jazykovou verzi hlášení.



- 4 Klikněte na **Instalace tiskového ovladače** v hlavní nabídce.



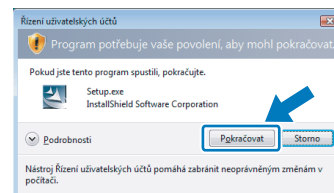
- 5 Klepněte na **Rozhraní USB**.

📝 Poznámka

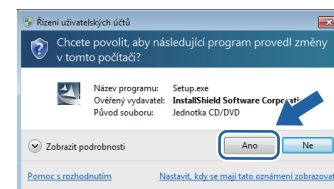
Chcete-li nainstalovat ovladač PS¹ (Ovladač BR-Script společnosti Brother), zvolte **Uživatelská instalace** a potom postupujte podle zobrazených pokynů. Když se zobrazí okno **Zvolte komponenty**, zaškrtněte **PS(PostScript Emulation) Driver** a potom postupujte podle zobrazených pokynů.

¹ Ovladač PS není k dispozici pro HL-2030, HL-2040 a HL-2070N.

- 6 Pro uživatele Windows Vista®: Když se zobrazí okno **Řízení uživatelských účtů**, klepněte na **Pokračovat**.

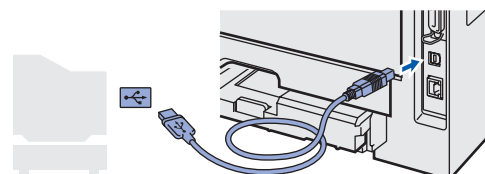


- Pro uživatele Windows® 7: Když se zobrazí okno **Řízení uživatelských účtů**, klepněte na **Ano**.



- 7 Když se zobrazí okno **Licenční smlouva**, klepnutím na **Ano** potvrďte souhlas s licenční smlouvou.

- 8 Jakmile se zobrazí toto okno, ujistěte se, že je síťový vypínač tiskárny zapnutý. Do počítače a potom do tiskárny zapojte kabel USB rozhraní. Klepněte na **Další**.



9 Klepněte na **Dokončit**.



Poznámka

- *Pro uživatele Windows® 7: Pokud nechcete nastavit vaši tiskárnu jako výchozí, nezaškrtněte možnost **Nastavit jako výchozí tiskárnu**.*
 - *Jestliže chcete přístroj zaregistrovat on-line, zaškrtněte **On-Line registrace**.*
-

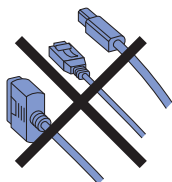


Nastavení je nyní dokončené.

Uživatelé paralelního rozhraní

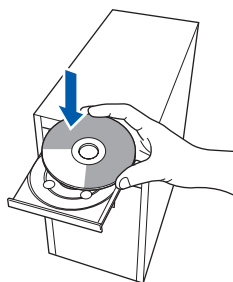
⊘ Nesprávné nastavení

NEZAPOJUJTE kabel rozhraní. Připojení kabelem provedte při instalaci ovladače.

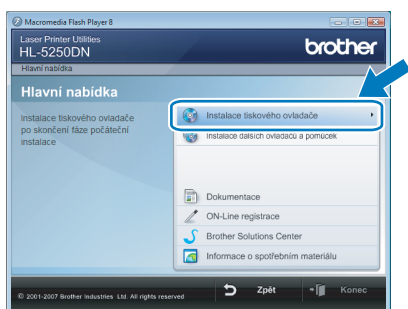


Nainstalujte ovladač a tiskárnu připojte k počítači

- 1 Zapněte počítač. (Musíte být přihlášení s oprávněním správce)
- 2 CD-ROM vložte do mechaniky. Automaticky se zobrazí úvodní okno. Zvolte model tiskárny a jazykovou verzi hlášení.



- 3 Klikněte na **Instalace tiskového ovladače** v hlavní nabídce.



- 4 Klepněte na **Paralelní rozhraní**.

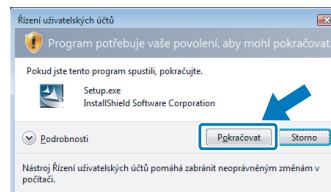


Poznámka

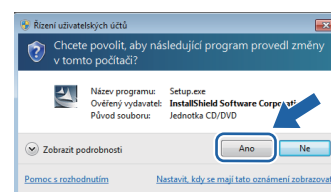
Chcete-li nainstalovat ovladač PS (Ovladač BR-Script společnosti Brother), zvolte **Uživatelská instalace** a potom postupujte podle zobrazených pokynů. Když se zobrazí okno **Zvolte komponenty**, zaškrtněte **PS(PostScript Emulation) Driver** a potom postupujte podle zobrazených pokynů.

5

Pro uživatele Windows Vista®: Když se zobrazí okno **Řízení uživatelských účtů**, klepněte na **Pokračovat**.



Pro uživatele Windows® 7: Když se zobrazí okno **Řízení uživatelských účtů**, klepněte na **Ano**.



6

Když se zobrazí okno **Licenční smlouva**, klepnutím na **Ano** potvrďte souhlas s licenční smlouvou.

7

Klepněte na **Dokončit**.



Poznámka

- Pro uživatele Windows® 7: Pokud nechcete nastavit vaši tiskárnu jako výchozí, nezaškrtněte možnost **Nastavit jako výchozí tiskárnu**.
- Jestliže chcete přístroj zaregistrovat on-line, zaškrtněte **On-Line registrace**.

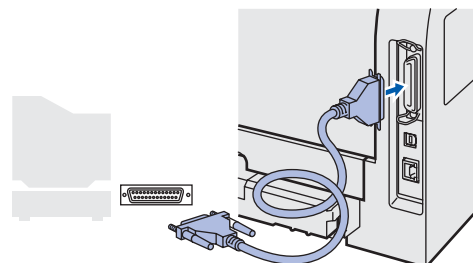
8

Sítovým vypínačem vypněte tiskárnu.



9

Do počítače a potom do tiskárny zapojte kabel paralelního rozhraní.



10

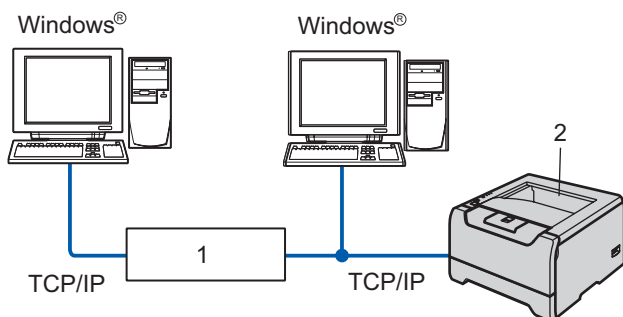
Sítovým vypínačem zapněte tiskárnu.



Nastavení je nyní dokončené.

Uživatelé síťového rozhraní

Uživatelé tiskárny v síti Peer-to-Peer



- 1 Router
- 2 Síťová tiskárna

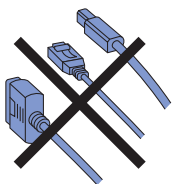


Poznámka

- Pokud hodláte tiskárnu zapojit do sítě, doporučujeme instalaci konzultovat se správcem sítě nebo vyhledat potřebné informace v Příručce síťových aplikací na disku CD-ROM.
- Pokud používáte osobní bránu firewall (např. Windows® Firewall), deaktivujte ji. Až budete mít jistotu, že můžete tisknout, aplikaci osobní brány firewallu restartujte.

⊘ Nesprávné nastavení

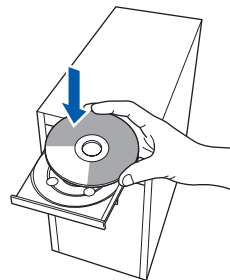
NEZAPOJUJTE kabel rozhraní. Připojení kabelem provedte při instalaci ovladače.



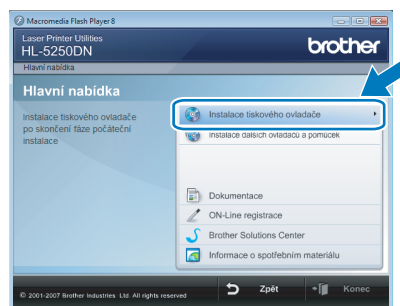
Tiskárnu zapojte do počítačové sítě a nainstalujte ovladač.

- 1** Zapněte počítač. (Musíte být přihlášení s oprávněním správce)

- 2** CD-ROM vložte do mechaniky. Automaticky se zobrazí úvodní okno. Zvolte model tiskárny a jazykovou verzi hlášení.



- 3** Klikněte na **Instalace tiskového ovladače** v hlavní nabídce.



- 4** Klepněte na **Síťové rozhraní**.

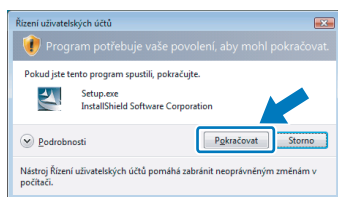


Poznámka

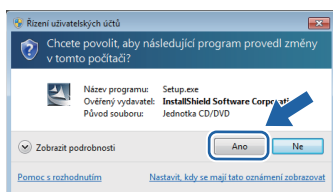
Chcete-li nainstalovat ovladač PS¹ (Ovladač BR-Script společnosti Brother), zvolte **Uživatelská instalace** a potom postupujte podle zobrazených pokynů. Když se zobrazí okno **Zvolte komponenty**, zaškrtněte **PS(PostScript Emulation) Driver** a potom postupujte podle zobrazených pokynů.

¹ Ovladač PS není k dispozici pro HL-2070N.

- 5** Pro uživatele Windows Vista®:
Když se zobrazí okno **Řízení uživatelských účtů**, klepněte na **Pokračovat**.



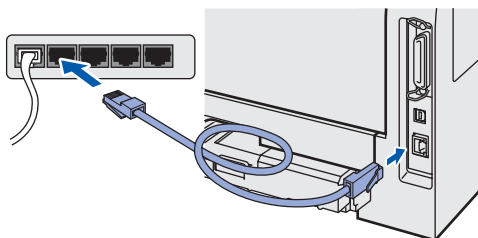
- Pro uživatele Windows® 7:
Když se zobrazí okno **Řízení uživatelských účtů**, klepněte na **Ano**.



- 6** Síťovým vypínačem vypněte tiskárnu.



- 7** Zapojte kabel síťového rozhraní do přístroje a potom do volného portu na vašem hubu.

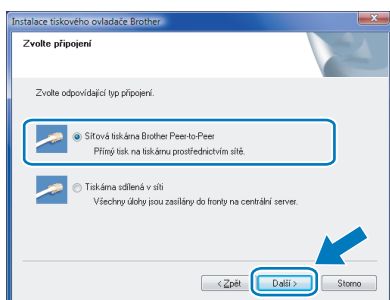


- 8** Síťovým vypínačem zapněte tiskárnu.

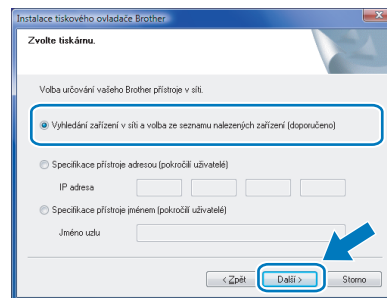


- 9** Když se zobrazí okno **Licenční smlouva**, klepnutím na **Ano** potvrďte souhlas s licenční smlouvou.

- 10** Zvolte **Síťová tiskárna Brother Peer-to-Peer** a potom klepněte na **Další**.



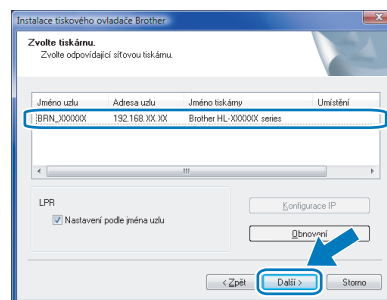
- 11** Zvolte **Vyhledání zařízení v síti a volba ze seznamu nalezených zařízení (doporučeno)**. Můžete také zadat IP adresu nebo název jejího uzlu. Klepněte na **Další**.



Poznámka

Pokud neznáte IP adresu nebo název uzlu, obraťte se na správce sítě.

- 12** Zvolte tiskárnu a potom klepněte na **Další**.



- 13** Klepněte na **Dokončit**.

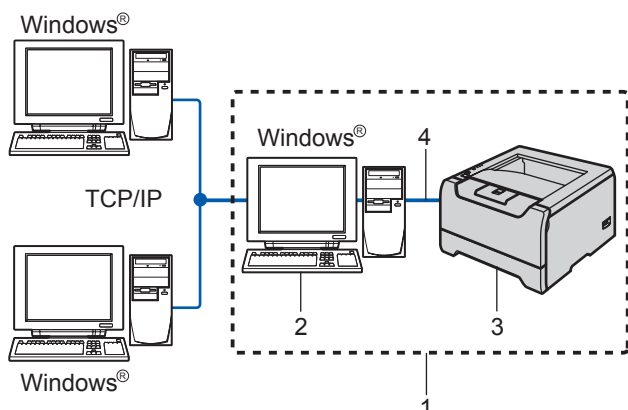
Poznámka

- Pro uživatele Windows® 7: Pokud nechcete nastavit vaši tiskárnu jako výchozí, nezaškrtněte možnost **Nastavit jako výchozí tiskárnu**.
- Jestliže chcete přístroj zaregistrovat on-line, zaškrtněte **On-Line registrace**.



Nastavení je nyní dokončené.

Uživatelé tiskárny sdílené v síti



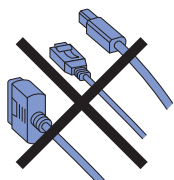
- 1 Sdíleno v síti
- 2 Známý také jako „server“ nebo „tiskový server“
- 3 Tiskárna
- 4 TCP/IP, USB nebo paralelní

Poznámka

Pokud hodláte do sítě zapojit sdílenou tiskárnu, doporučujeme nejdříve kontaktovat správce sítě.

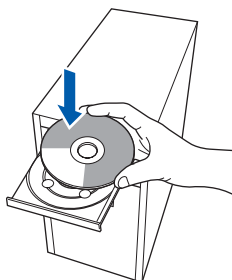
Nesprávné nastavení

NEZAPOJUJTE kabel rozhraní. Připojení kabelem provedte při instalaci ovladače.

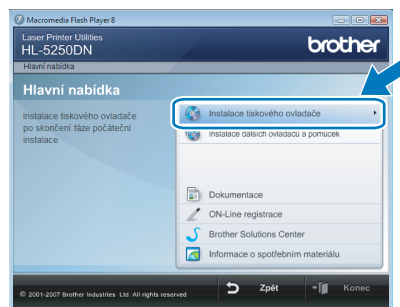


Instalace ovladače a volba správné tiskové fronty nebo názvu sdílené tiskárny

- 1** Zapněte počítač. (Musíte být přihlášení s oprávněním správce)
- 2** CD-ROM vložte do mechaniky. Automaticky se zobrazí úvodní okno. Zvolte model tiskárny a jazykovou verzi hlášení.



- 3** Klikněte na **Instalace tiskového ovladače** v hlavní nabídce.



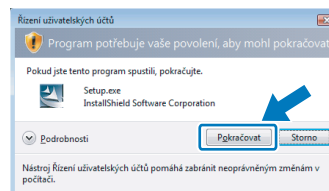
- 4** Klepněte na **Síťové rozhraní**.

Poznámka

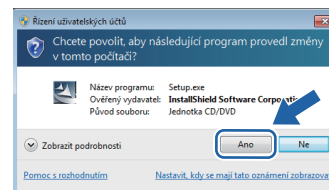
Chcete-li nainstalovat ovladač PS¹ (Ovladač BR-Script společnosti Brother), zvolte **Uživatelská instalace** a potom postupujte podle zobrazených pokynů. Když se zobrazí okno **Zvolte komponenty**, zaškrtněte **PS(PostScript Emulation) Driver** a potom postupujte podle zobrazených pokynů.

¹ Ovladač PS není k dispozici pro HL-2070N.

- 5** Pro uživatele Windows Vista®: Když se zobrazí okno **Řízení uživatelských účtů**, klepněte na **Pokračovat**.

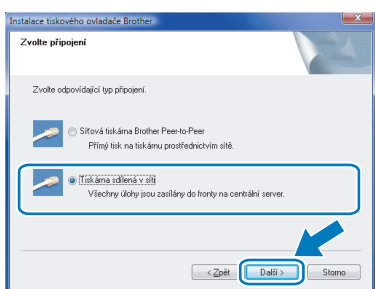


- Pro uživatele Windows® 7: Když se zobrazí okno **Řízení uživatelských účtů**, klepněte na **Ano**.

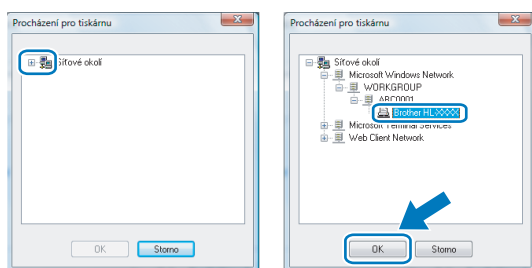


- 6** Když se zobrazí okno **Licenční smlouva**, klepnutím na **Ano** potvrďte souhlas s licenční smlouvou.

- 7** Zvolte **Tiskárna sdílená v síti** a potom klepněte na **Další**.



- 8** Vyberte frontu tiskárny a pak klepněte na **OK**.



Poznámka

Pokud si nejste jisti umístěním nebo názvem tiskárny v síti, kontaktujte správce sítě.

- 9** Klepněte na **Dokončit**.



Poznámka

- Pro uživatele Windows® 7: Pokud nechcete nastavit vaši tiskárnu jako výchozí, nezaškrťávejte možnost **Nastavit jako výchozí tiskárnu**.
- Jestliže chcete přístroj zaregistrovat on-line, zaškrtněte **On-Line registrace**.



Nastavení je nyní dokončené.




Systémové požadavky

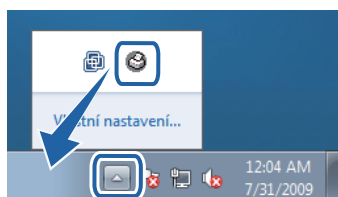
Počítač a verze operačního systému ¹	Minimální rychlost procesoru	Minimální RAM	Doporučená RAM	Dostupné místo na pevném disku
Windows Vista®	Intel® Pentium® 4 nebo ekvivalent 64-bit (Intel® 64 nebo AMD64) CPU	512 MB	1 GB	50 MB
Windows® 7	Intel® Pentium® 4 nebo ekvivalent 64-bit (Intel® 64 nebo AMD64) CPU	1 GB (32-bit) 2 GB (64-bit)	1 GB (32-bit) 2 GB (64-bit)	50 MB

¹ Microsoft® Internet Explorer® 5.5 nebo vyšší.

O Sledování Stavů pro uživatele for Windows® 7

Zobrazení sledování stavu

Pokud jste nastavili **Sledování stavu** jako **Indikátor na panelu úloh**, naleznete tlačítko  na hlavním panelu. Pokud chcete zobrazit ikonu **Sledování stavu** na hlavním panelu, klepněte na tlačítko . Ikona **Sledování stavu** se zobrazí v malém okně. Poté přetáhněte ikonu  na hlavní panel.



Ochranné známky

Logo Brother je registrovaná ochranná známka společnosti Brother Industries, Ltd.

Microsoft a Windows jsou registrované obchodní značky společnosti Microsoft Corporation v USA a jiných zemích.

Windows Vista je registrovaná ochranná známka nebo ochranná známka společnosti Microsoft Corporation ve Spojených státech anebo dalších zemích.

Každá společnost jejíž programové vybavení je zmíněn v této příručce vlastní programovou licenční dohodu odpovídající jejich programům.

Všechny ostatní obchodní značky jsou vlastnictvím jejich majitelů.

Kompilace a publikování

Tento návod k obsluze může být pod dohledem firmy Brother Industries Ltd., kompilován a publikován s tím, že bude pracovat s nejnovějším technickým popisem výrobku.

Výrobce si vyhrazuje právo na změnu obsahu této příručky a specifikací tohoto výrobku bez předchozího upozornění.

Společnost Brother si vyhrazuje právo na provádění změn specifikací a materiálů uvedených v této příručce bez předchozího upozornění a vylučuje jakoukoli zodpovědnost za veškeré škody (včetně následných) způsobené důvěrou v uvedené materiály, včetně, ale bez výjimky, typografických a dalších chyb souvisejících s touto publikací.

Tento výrobek je navržen k používání v profesionálním prostředí.

Autorské právo a licence

© 2009 Brother Industries, Ltd. © 1998-2007 TROY Group, Inc. © 1983-1998 PACIFIC SOFTWARES INC. Tento produkt obsahuje programové vybavení "KASAGO TCP/IP" vyvinuté firmou ELMIC WESCOM, INC. © 2007 Devicescape Software, Inc. Všechna práva vyhrazena.

brother®