

# Pentru utilizatorii de Windows® 7

## Înainte de utilizarea aparatului

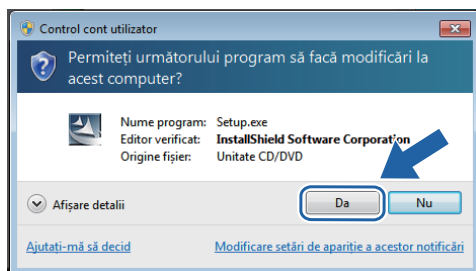
Introduceți CD-ROM-ul pentru Windows® 7 livrat. Pentru configurarea aparatului și instalarea driverului de imprimantă, urmați pașii din Ghidul de instalare rapidă și informațiile din această pagină.

## Instrucțiuni de instalare

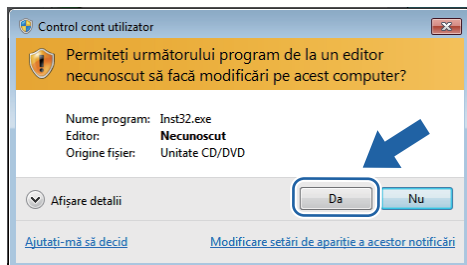
Dacă se afișează caseta de dialog **Control cont utilizator (User Account Control)** în timpul instalării driverului de imprimantă sau a BRAdmin Light pentru Windows®, faceți clic pe **Da (Yes)**. Apoi treceți la pasul următor din Ghidul de instalare rapidă.

### Instalarea driverului de imprimantă

- Pentru utilizatorii de cablu de interfață USB, paralel sau de rețea cablată:



- Pentru utilizatorii de rețea fără fir:

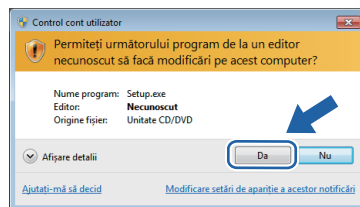


## Cerințe pentru computer

Platformă computer și versiune sistem de operare <sup>1</sup>	Viteză minimă procesor	Capacitate minimă memorie RAM	Capacitate recomandată memorie RAM	Spațiu disponibil pe hard disk
Windows® 7	Intel® Pentium® 4 sau echivalent pe 64 biți (Intel® 64 sau AMD64)	1 GB (32 biți) 2 GB (64 biți)	1 GB (32 biți) 2 GB (64 biți)	50 MB


<sup>1</sup> Microsoft® Internet Explorer® 5.5 sau o versiune mai recentă.


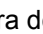
## Instalarea BRAdmin Light pentru Windows®

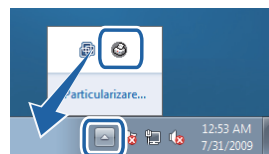


## Despre Monitor Stare

### Afișarea Monitor Stare

Dacă ați setat **Monitor Stare (Status Monitor)** ca **Indicator pe bara de activități (Indicator on Taskbar)**, puteți găsi butonul  pe bara de activități.

Pentru a se afișa pictograma **Monitor Stare (Status Monitor)** pe bara de activități, faceți clic pe butonul . Pictograma **Monitor Stare (Status Monitor)** va apărea în fereastra mică. Apoi glisați pictograma  pe bara de activități.



### Setarea implicită din fabrică pentru HL-2035

În Ghidul utilizatorului se specifică faptul că setarea implicită din fabrică pentru **Monitor Stare (Status Monitor)** este OFF (DEZACTIVAT), ceea ce este incorect pentru utilizatorii de Windows® 7. Setarea implicită din fabrică pentru **Monitor Stare (Status Monitor)** este ON (ACTIVAT).

Notă: Unele modele nu sunt disponibile în anumite țări.