

## 附件：軟體安裝

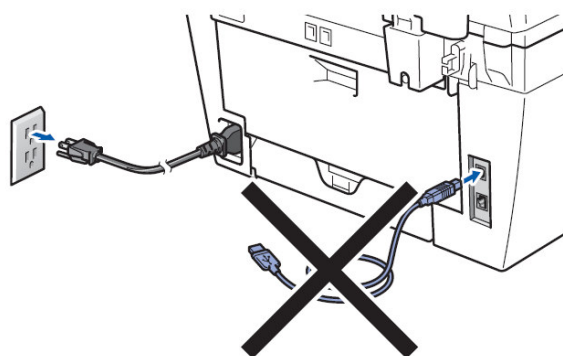
### 軟體安裝 (基本 USB 傳輸線連接方式)

其他連線方式請參閱 Quick Setup Guide 說明文件

#### 注意：安裝前

##### 1. 注意事項：

- ▶ 若您使用 USB 傳輸線連接，請先不要連接傳輸線和電源線  
(安裝驅動程式時，根據畫面的提示再連接傳輸線及電源線)

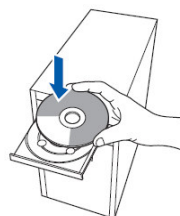


##### 2. 啓動電腦開機

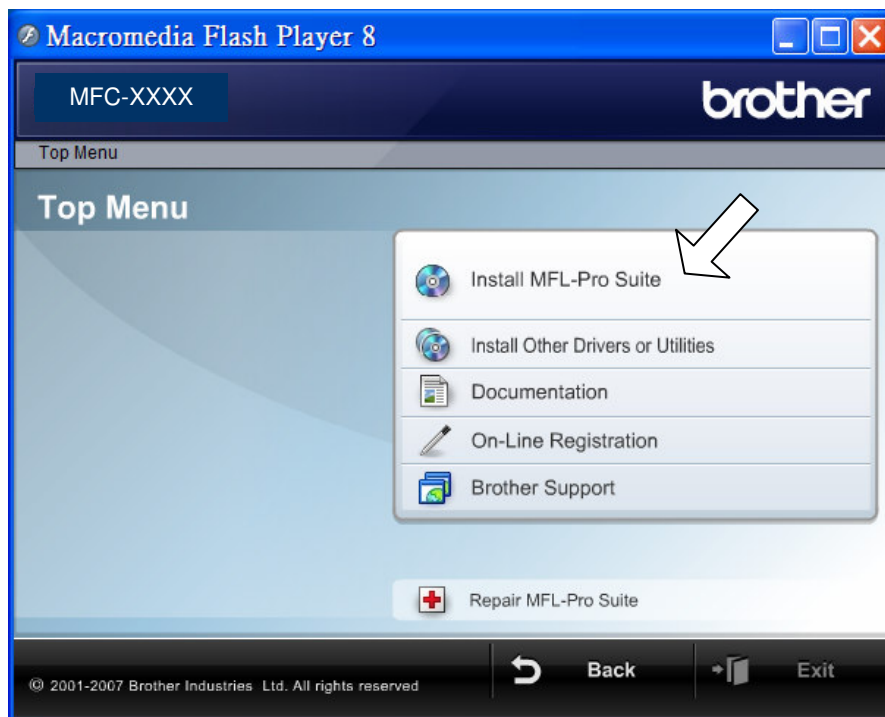
(您必須使用 administrator 系統管理員等級登入)

##### 3. 放入安裝光碟片，選擇語系

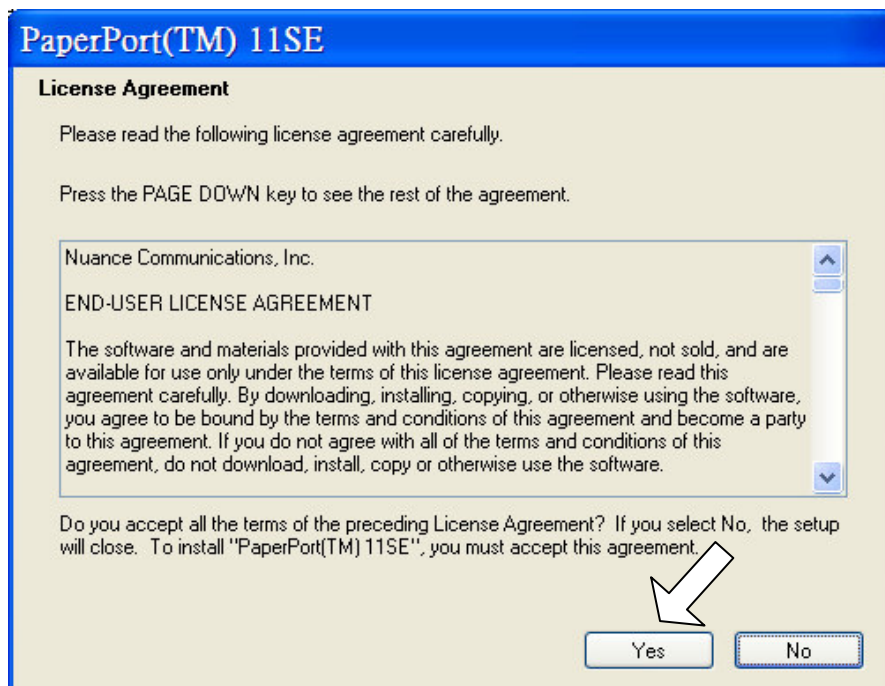
(若螢幕未出現下圖，請執行光碟中的 setup.exe)



4. 選擇 Install MFL-Pro Suite

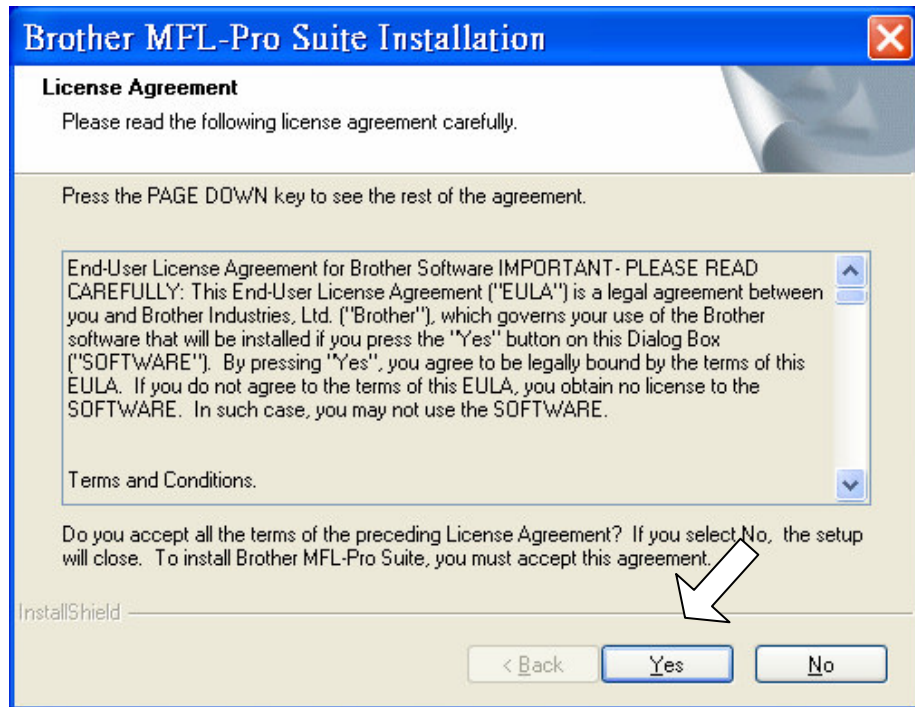


5. 如下圖閱讀 PaperPort 授權內容後，按 Yes

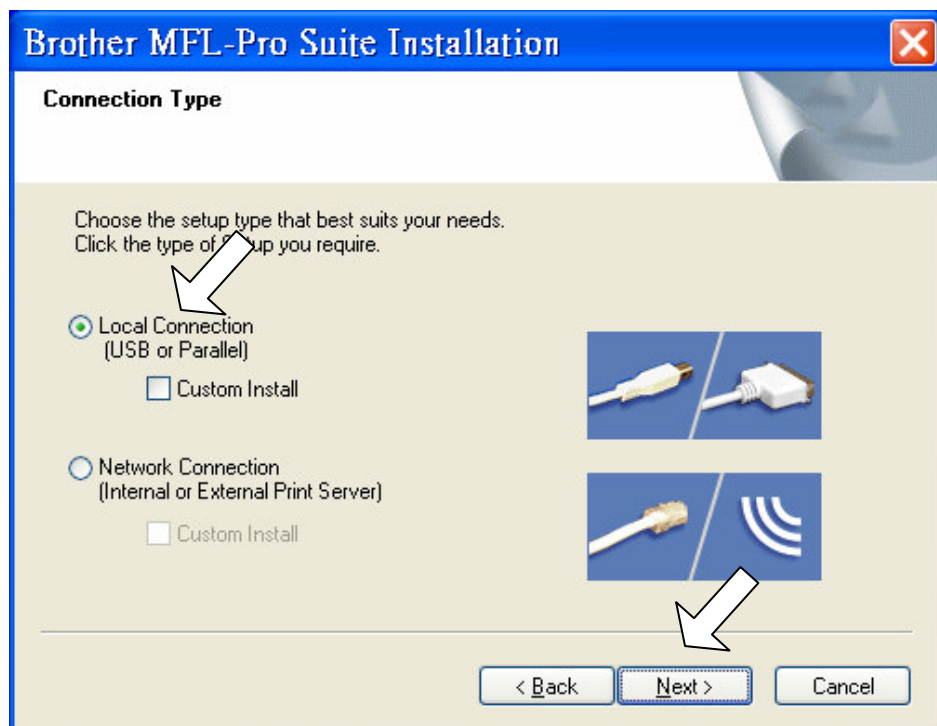


6. 自動開始安裝 PaperPort 11.0

7. 當 MFL-Pro Suite 軟體授權畫面出現，閱讀授權內容後，按 Yes

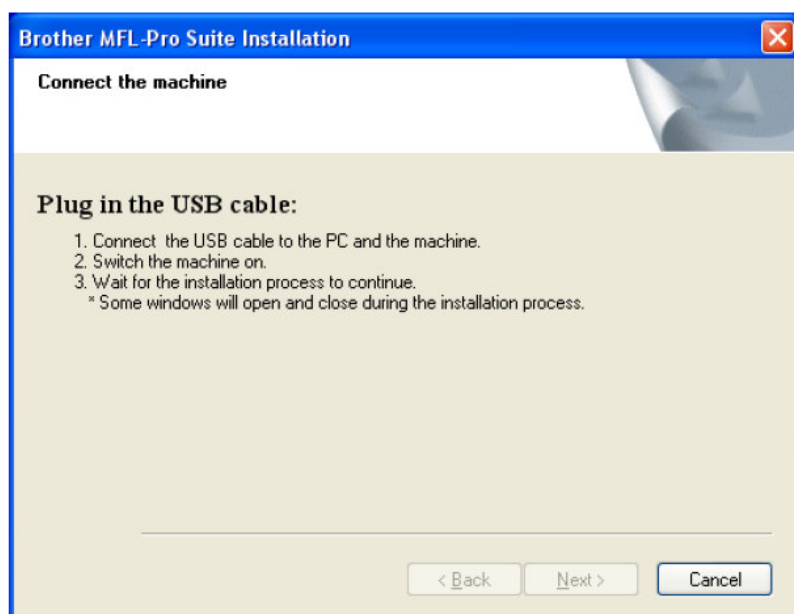


8. 選擇本機連接 Local Connection，然後按 Next 下一步。安裝將繼續進行

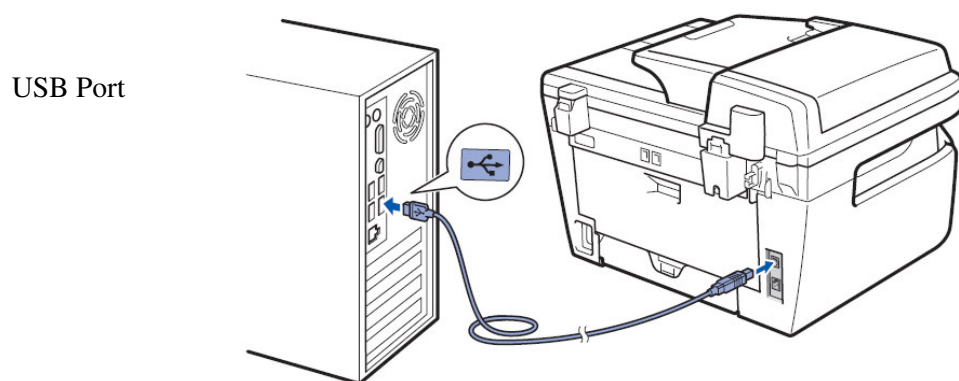


9. 選擇連接到本機器上的方式

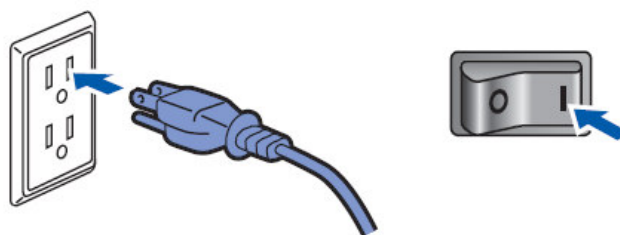
10. 出現以下螢幕時，將 USB 傳輸線連接到電腦上，然後將其連接到本機器上



● 連接到本機器上方法如下：

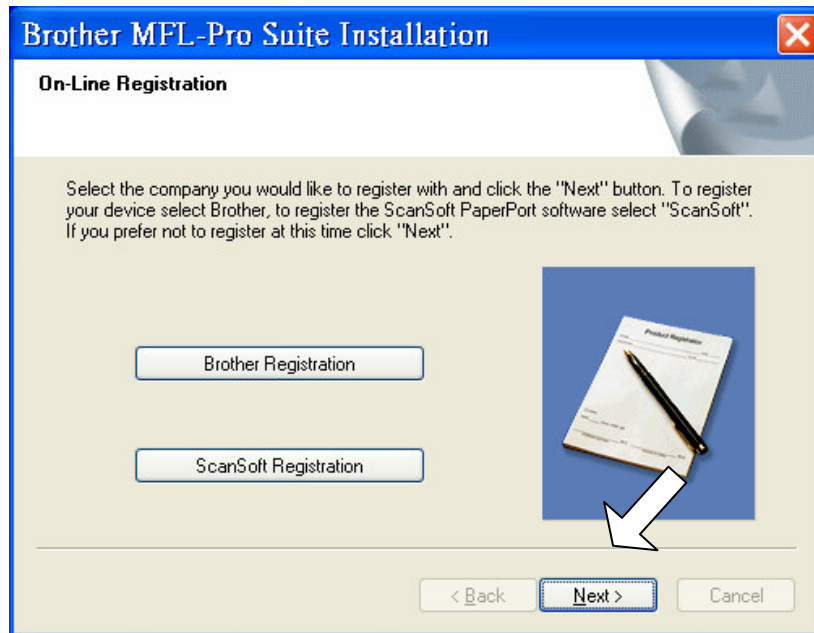


11. 插上電源線並打開開關

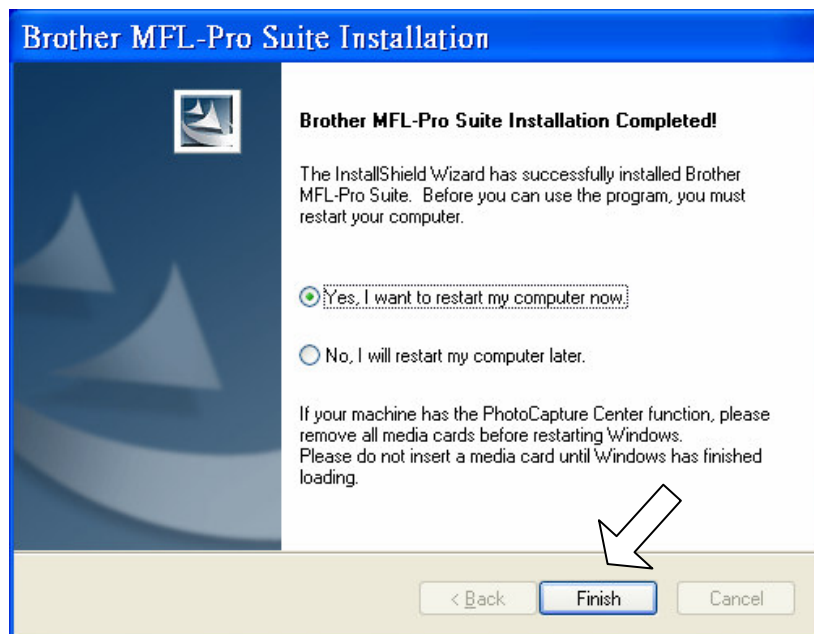


(請等待幾秒鐘後將出現安裝螢幕。Brother 驅動程式將自動開始安裝。安裝螢幕畫面會自動打開和關閉並依序出現，請等待一會兒。)

12. 出現 Brother 和 ScanSoft 線上註冊螢幕時，選擇Next下一步



13. 按 Finish 重新開機後安裝完成



14. 電腦重新啓動後，會自動進行安裝診斷程序，並將出現安裝結果視窗結束安裝  
(已經安裝了 **MFL-Pro Suite** 包含印表機驅動程式和掃描器驅動程式)