



## Windows®

### Ennen kuin asennat

Varmista että tietokone on PÄÄLLÄ ja olet kirjautunut sisään järjestelmänvalvojan oikeuksin.

#### TÄRKEÄÄ

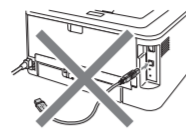
- Jos käynnissä on jo ohjelmia, sulje ne.
- Ikkunat voivat vaihdella käyttöjärjestelmästä riippuen.

#### Vinkki

- Windows Vista® ja Windows® 7 käyttäjät: Kun **Käyttäjätien valvonta** tulee näkyviin, napsauta **Salli** tai **Kyllä**.
- Turvallisuusasetuksista riippuen Windowsin suojaus tai virusohjelman ikkuna saattaa avautua käytettäessä laitetta tai sen ohjelmistoa. Ole hyvä ja jatka sallimalla tai myöntämällä lupa ikkunaan.
- **XML Paper Specification Kirjoitinhajin** XML Paper Specification Kirjoitinhajin on sopivin ajuri tulostettaessa XML Paper Specification -asiakirjoja käyttävistä sovelluksista. Lataa uusin ajuri Brother Solutions Centeristä osoitteesta <http://solutions.brother.com/>.

### 5 USB-kaapelin käyttäjät

- a.** Sammuta laite ja varmista, että USB-kaapeli EI ole kytkettynä laitteeseen ja aloita sitten kirjoitinhajin asentaminen. Jos kaapeli on jo kytketty, irrota se.



#### Asenna kirjoitinhajin

- b.** Aseta asennus-CD-ROM-levy CD-ROM-asemaan. Valitse pyydettäessä laitteen malli ja kieli.

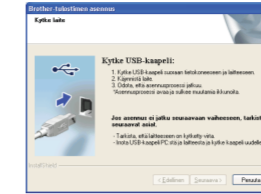
#### Vinkki

Jos Brother-ikkuna ei avaudu automaattisesti, valitse **Oma tietokone (Tietokone)**, kaksoisnapsauta CD-ROM-kuvaketta ja kaksoisnapsauta **start.exe**.

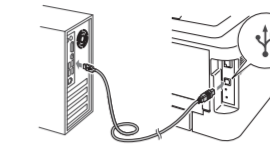
- c.** Napsauta **Asenna kirjoitinhajin** ja napsauta **Kyllä** jos hyväksyt käyttöoikeussopimuksen.



- d.** Seuraa näytön ohjeita kunnes tämä näyttö ilmestyy.



- e.** Kytke USB-kaapeli kirjoittimen USB-liittimeen, jossa on -merkki ja toinen pää tietokoneeseen.



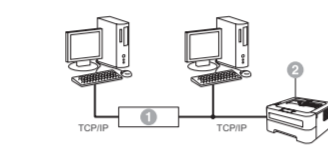
- f.** Suorita asetustenmääritys loppuun käynnistään laite ja noudattaen näytön ohjeita.

**Valmis**

Asennus on nyt valmis.

### 5 Lankaverkkokaapelin käyttäjille (vain HL-2250DN)

#### Vertaisverkkokäyttäjille



- 1 Reititin
- 2 Laite



- a.** Poista LAN-liitintä peittävä suojatulppa.

- b.** Kytke verkkokaapeli LAN-liittimeen, jonka tunnistaa -merkistä ja toinen pää vapaaseen porttiin keskittimessä.



- c.** Varmista, että laitteeseen on kytketty virta.

#### Asenna kirjoitinhajin

- d.** Aseta asennus-CD-ROM-levy CD-ROM-asemaan. Valitse pyydettäessä laitteen malli ja kieli.

#### Vinkki

Jos Brother-ikkuna ei avaudu automaattisesti, valitse **Oma tietokone (Tietokone)**, kaksoisnapsauta CD-ROM-kuvaketta ja kaksoisnapsauta **start.exe**.

- e.** Napsauta **Asenna kirjoitinhajin** ja napsauta **Kyllä** jos hyväksyt käyttöoikeussopimuksen.



- f.** Suorita asetustenmääritys loppuun noudattaen näytön ohjeita.

#### Vinkki

Voit tarkistaa laitteen IP-osoitteen ja solmun nimen tulostamalla kirjoittimen asetukset. Katso **Tulosta kirjoittimen asetukset** alla.

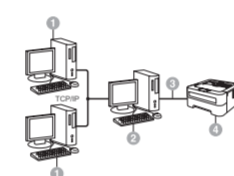
**Valmis**

Asennus on nyt valmis.

#### Vinkki

Jos määrittäit laitteelle IP-osoitteen Boot Method -asetuksen (käynnistysmenetelmä) arvoksi täytyy asettaa Static BRAdmin Light -ohjelmalla. Katso lisätietoja **Verkkokäyttäjän oppaan** kohdasta **Laitteen verkkoasetusten muuttaminen**.

#### Jaetun verkon käyttäjille



- 1 Asiakastietokone
- 2 Kutsutaan myös "palvelimeksi" tai "tulostuspalvelimeksi"
- 3 TCP/IP tai USB
- 4 Laite

#### Asenna kirjoitinhajin

- a.** Aseta asennus-CD-ROM-levy CD-ROM-asemaan. Valitse pyydettäessä laitteen malli ja kieli.

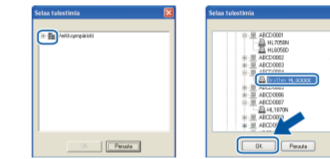
#### Vinkki

Jos Brother-ikkuna ei avaudu automaattisesti, valitse **Oma tietokone (Tietokone)**, kaksoisnapsauta CD-ROM-kuvaketta ja kaksoisnapsauta **start.exe**.

- b.** Napsauta **Asenna kirjoitinhajin** ja napsauta **Kyllä** jos hyväksyt käyttöoikeussopimuksen.



- c.** Seuraa näytön ohjeita kunnes tämä näyttö ilmestyy. Valitse laitteesi jono ja napsauta sitten **OK**.



#### Vinkki

Jos et tiedä laitejonon nimeä verkossa, ota yhteys järjestelmänvalvojaan.

- d.** Suorita asetustenmääritys loppuun noudattaen näytön ohjeita.

**Valmis**

Asennus on nyt valmis.

## Mac OS X

### Ennen kuin asennat

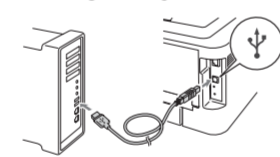
#### TÄRKEÄÄ

- Uusimmat ajurit ja käytössä olevaa Mac OS X:n versiota vastaavia tietoja on osoitteessa <http://solutions.brother.com/>.
- Mac OS X 10.4.0 - 10.4.10 on päivitettävä versioon Mac OS X 10.4.11 - 10.6.x.

Varmista että laite on kytketty ja Macintosh on PÄÄLLÄ. Sinun on kirjaututtava sisään ylläpitäjän oikeuksin.

### 5 USB-kaapelin käyttäjät

- a.** Kytke USB-kaapeli kirjoittimen USB-liittimeen, jossa on -merkki ja toinen pää Macintosh-tietokoneeseen.



#### Asenna kirjoitinhajin

- c.** Aseta asennus-CD-ROM-levy CD-ROM-asemaan.

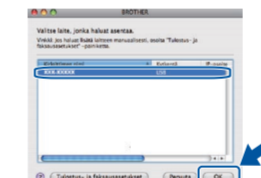
- d.** Kaksoisosoita **Start Here OSX** -kuvaketta. Noudata näytöllä olevia ohjeita.



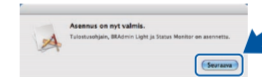
#### Vinkki

Asennuksen suorittamiseen voi mennä joitakin minuutteja.

- e.** Seuraa näytön ohjeita kunnes tämä näyttö ilmestyy. Valitse laitteesi luettelosta ja napsauta sitten **OK**.



- f.** Napsauta **Seuraava**.



#### Vinkki

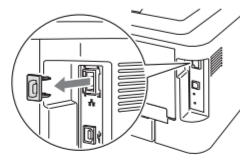
Kun näyttö **Brotherin tekninen tuki** ilmestyy näkyviin, tee valinta ja seuraa näytön ohjeita.

**Valmis**

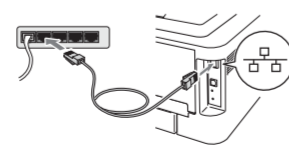
Asennus on nyt valmis.

### 5 Lankaverkkokaapelin käyttäjille (vain HL-2250DN)

- a.** Poista LAN-liitintä peittävä suojatulppa.



- b.** Kytke verkkokaapeli LAN-liittimeen, jonka tunnistaa -merkistä ja toinen pää vapaaseen porttiin keskittimessä.



#### Asenna kirjoitinhajin

- d.** Aseta asennus-CD-ROM-levy CD-ROM-asemaan.

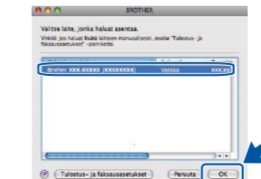
- e.** Kaksoisosoita **Start Here OSX** -kuvaketta. Noudata näytöllä olevia ohjeita.



#### Vinkki

Asennuksen suorittamiseen voi mennä joitakin minuutteja.

- f.** Seuraa näytön ohjeita kunnes tämä näyttö ilmestyy. Valitse laitteesi luettelosta ja napsauta sitten **OK**.



#### Vinkki

- Jos verkkoon on kytketty useampi kuin yksi samanmallinen laite, mallinimen jälkeen näkyy MAC-osoite (Ethernet-osoite).
- Voit tarkistaa laitteen Ethernet-osoitteen (MAC-osoitteen) ja IP-osoitteen tulostamalla kirjoittimen asetukset. Katso kohta **Tulosta kirjoittimen asetukset** oikealla.

- g.** Napsauta **Seuraava**.



#### Vinkki

Kun näyttö **Brotherin tekninen tuki** ilmestyy näkyviin, tee valinta ja seuraa näytön ohjeita.

**Valmis**

Asennus on nyt valmis.

#### Vinkki

Jos määrittäit laitteelle IP-osoitteen Boot Method -asetuksen (käynnistysmenetelmä) arvoksi täytyy asettaa Static BRAdmin Light -ohjelmalla. Katso lisätietoja **Verkkokäyttäjän oppaan** kohdasta **Laitteen verkkoasetusten muuttaminen**.

### Tulosta kirjoittimen asetukset

Kirjoittimen asetusten tulostamiseen tulostuvat kaikki voimassa olevat kirjoittimen asetukset, myös verkkoasetukset.

- Varmista, että etukansi on suljettu ja virtajohto on kytketty.
- Laitteeseen kirjoittimeen virta ja odota, kunnes laite on tulostusvalmis.
- Paina **Go**-painiketta kolme kertaa 2 sekunnin sisällä. Laite tulostaa käytössä olevat kirjoittimen asetukset.

#### Vinkki

**Verkkokäyttäjät**  
Jos kirjoittimen asetussivun **IP Address**-kohdassa näkyy **0.0.0.0**, odota minuutin ajan ja yritä uudelleen.

### Brother CreativeCenter



Inspiroidu. Jos käytät Windowsia, kaksoisnapsauta Brother CreativeCenter -kuvaketta työpöydällä ja pääset ILMAISELLE verkkosivustollemme, jossa on monia ideoita ja resursseja henkilökohtaiseen ja ammattikäyttöön.

Mac-käyttäjät pääsevät Brother CreativeCenteriin tällä verkko-osoitteella: <http://www.brother.com/creativecenter/>