

Start

- FIGYELEM** A FIGYELMEZTETÉS olyan lehetséges veszélyhelyzetet jelöl, amely, ha nem kerül el, súlyos, akár végzetes sérüléseket eredményezhet.
- VIGYÁZAT** A VIGYÁZAT olyan lehetséges veszélyhelyzetet jelöl, amely, ha nem kerül el, kisebb vagy közepesen súlyos sérüléseket eredményezhet.

1 Csomagolja ki a nyomtatót, és ellenőrizze annak alkatrészeit

Megjegyzés

- Javasoljuk, hogy őrizze meg az eredeti csomagolást.
- A dobozban található összetevők országtól függően eltérőek lehetnek.
- Ha bármilyen okból kifolyólag szállítania kell a gépet, akkor gondosan csomagolja vissza azt az eredeti csomagolásába, nehogy az a szállítás közben megsérüljön. A gépre célszerű a szállítóval megfelelő biztosítást kötni. A gép becsomagolásáról lásd: *Használati útmutató, A csomagolás és szállítás.*
- Az interfész kábel nem szabvány tartozék. A használni kívánt csatlakozónak (USB, párhuzamos vagy hálózati) megfelelő kábelt vásároljon.

USB kábel

Olyan USB 2.0 kábel (Type A/B) használata javasolt, amely 2 méternél nem hosszabb.

Hálózati kábel

10BASE-T vagy 100BASE-TX gyors Ethernet hálózathoz (Fast Ethernet Network) történő csatlakozáshoz 5. kategóriájú (vagy nagyobb átviteli sebességű) közvetlen csavart érpárt használjon.



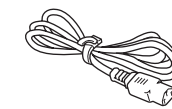
Dokumentációs/
Telepítő CD-ROM(ok)



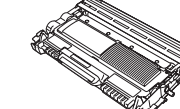
Gyors telepítési
útmutató



Biztonsági előírások és
jogi nyilatkozatok füzet



Hálózati kábel



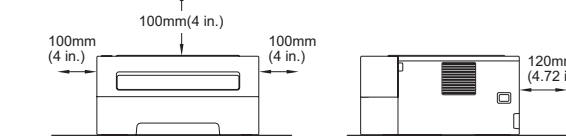
Fényérzékeny henger és festékkazetta
(előre telepítve)

FIGYELEM

A nyomtató csomagolásához nejlonszakot használunk. A nejlonszak nem játék. A fulladás veszélyének elkerülése érdekében kérjük, tartsa távol ezeket a zsákokat csecsemőtől és kisgyerekektől. A zsákokat előírászerűen hulladékkezelje.

Megjegyzés

Az ábrának megfelelő minimális távolságot tartsa a készülék körül.



2 Távolítsa el a berendezésről a csomagolóanyagot

FONTOS

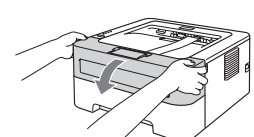
Egyelőre NE csatlakoztassa a hálózati tápkábelt.

- a.** Távolítsa el a nyomtatóról a csomagolóanyagot használt szalagot, a szárfőtser-csomagot pedig vegye le az írással lefelé fordított papírtálcáról.

VIGYÁZAT

A nedvességmegkötő anyagot TILOS elfogyasztani. Azonnal távolítsa el azt!

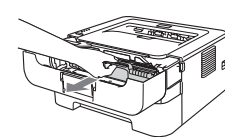
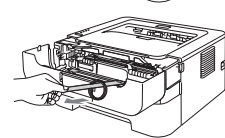
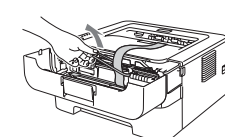
- b.** Nyissa fel az előlapot.



- c.** Vegye le a festékkazettáról a rugalmas szalagot.

- d.** Az ábrán látható módon húzza meg a papírcsíkot a védőelem eltávolításához.

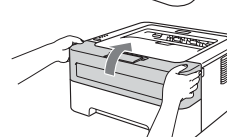
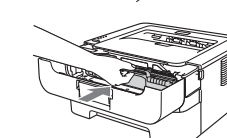
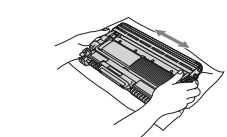
- e.** Távolítsa el a nyomtatóból a dobegységet és festékkazetta egységet.



- f.** Többször rázza meg oldalirányban, egyenletesen eloszlata a festékport a kazettában.

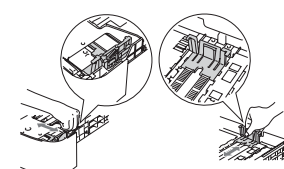
- g.** Helyezze vissza a dobegységet és a festékkazettát a nyomtatóba.

- h.** Csukja le a nyomtató előlapját.



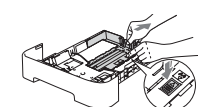
3 Töltse papírt a papírtálcába

- a.** A papírtálcát teljesen húzza ki a nyomtatóból.
- b.** Miközben lenyomva tartja a zöld színű papírvezető kioldó kart, tolja addig a papírvezetőket, amíg a papírhoz nem illeszkednek. Ellenőrizze, hogy a papírvezetők szilárdan rögzítve vannak-e vázataikban.



Megjegyzés

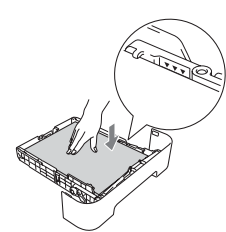
Legal vagy Folio papírméret esetén nyomja meg a kioldógombot a papírtálcán alján, majd húzza ki a papírtálcát hátuljáról. (A Legal vagy Folio méretű papírok egyes régiókban nem érhetők el.)



- c.** Alaposan pörgesse át a papírköteget, hogy elkerülje a lapelakadást vagy hibás adagolást.

- d.** Tegyen lapot a tálcába, a következők betartásával:

- A papírköteg teteje a maximum papírjelzés (▼▼▼) alatt legyen. A papírtálcát túltöltése papírelakadást okoz.
- A nyomtatandó oldalnak lefelé kell néznie.
- A papírvezetők érzékelnek a papír széléhez, hogy a papír adagolása megfelelő legyen.



- e.** A papírtálcát ütközésig nyomja a nyomtatóba. Ellenőrizze, hogy teljesen be van-e nyomva.

A javasolt papírokról a *Javasolt papír és nyomtatási adathordozó* című részben olvashat a *Használati útmutatóban*.

4 Tesztoldal nyomtatása

FONTOS

Még NE csatlakoztassa az interfész kábelt.



- a.** Csatlakoztassa a hálózati tápkábelt előbb a nyomtatóhoz, majd egy falilámpához.

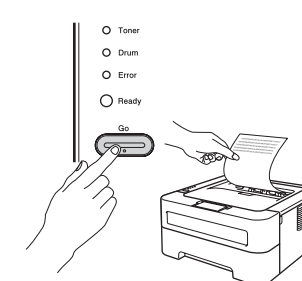
- b.** Kapcsolja be a készülék főkapcsolóját.

- c.** Miután a nyomtató bemelegítése megtörtént, a Ready LED villogása abbamarad, és egyenletes zöld fénnel világít.

- d.** Nyomja meg a Go gombot. A nyomtató kinyomtatja a tesztoldalt. Ellenőrizze, hogy a kinyomtatott oldal megfelelő-e.

Megjegyzés

Ez a funkció nem érhető el azután, hogy az első nyomtatási munkát elküldte a számítógépről a nyomtatóra.



Most menjen a

A nyomtató-illesztőprogram telepítéséről lásd a másik oldalt.

A nyomtató LED-es jelzőfényei

Villog: vagy vagy BE: vagy vagy KI:

Nyomtató LED	KI	ALVÓ MÉLYALVÁS	BEMELEGEDÉS ÉPPEEN HÜL ¹	KÉSZ	ADATOK FOGADÁSA FÜGGŐBEN LÉVŐ ADATOK ²
Toner					
Drum					
Error					
Ready					

Nyomtató LED	TONER FOGYTÁN ³	KAZETTACSERE ⁴	FESTÉK KIFOGYOTT	LASSAN DOBCSERE ³	DOBEGYS. CSERE
Toner					
Drum					
Error					
Ready					
Használati útmutató	4. fejezet	4. fejezet	4. fejezet	4. fejezet	4. fejezet

Nyomtató LED	FEDÉL NYITVA PAPIRELAKADÁS ²	NINCS PAPIR	HENGER HIBA ²	DOBEGYS. MEGÁLL.	Hiba a szerviz hívásakor ²
Toner					
Drum					
Error					
Ready					
Használati útmutató	5. fejezet	5. fejezet	4. fejezet	4. fejezet	3. fejezet

¹ A LED 1 másodperces időközönként felvilan.

² A LED 0,5 másodperces időközönként felvilan.

³ A sárga LED felváltva ismétlődően 2 másodpercig világít, majd 3 másodpercig nem.

⁴ A festékkazetta beállítását folytatási módra állíthatja. Nyomja meg a Go gombot kétszer egymás után (minden LED kétszer felvilan, majd a Ready LED kigyullad).

A nyomtató addig folytatja a nyomtatást, amíg a LED azt nem jelzi, hogy kifogyott a festék.

Kellékanyagok

A fogyóeszközök cseréjének szükségességét a vezérlőpult LED-kijelzőjén megjelenő hibaüzenet jelzi. A nyomtató fogyóeszközeivel kapcsolatos további felvilágosításért látogasson el honlapunkra a <http://www.brother.com/original/> címen, vagy lépjen kapcsolatba a helyi Brother viszonteladóval.

Festékkazetta	Fényérzékeny henger egység

A fogyóeszközök cseréjéről a *Fogyóeszközök cseréje* című részben olvashat a *Használati útmutatóban*.

Hálózatot használóknak (csak HL-2250DN)

Web alapú kezelő (böngésző)

A Brother nyomtatókiszolgáló webkiszolgálóval van ellátva, amely lehetővé teszi állapotának nyomon követését, illetve a konfigurációs beállítások módosítását HTTP (Hyper Text Transfer Protocol) protokoll használatával.

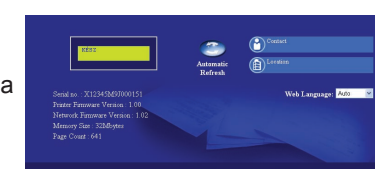
Megjegyzés

- A rendszergazda bejelentkezési neve „admin” (a kis- és nagybetűk különbözőnek számítanak), az alapértelmezett jelszó pedig „access”.
- Windows® rendszerben Microsoft® Internet Explorer® 6.0 (vagy újabb) vagy Firefox 3.0 (vagy újabb), Macintosh rendszerben pedig Safari 3.0 (vagy újabb) használatát javasoljuk. Ne feledkezzen el arról sem, hogy a böngészőben mindig engedélyezni kell a JavaScript és Sütő (Cookie) funkciókat. A böngésző használatához ismernie kell a nyomtatókiszolgáló IP-címét. A nyomtatókiszolgáló IP-címe a Nyomtatási beállítások oldalon látható.

- a.** Írja be a [http://készülék_ip_címe/](http://készülék_ip_címe/címét) címet a böngészőbe. (Ahol a készülék_ip_címe az IP-cím vagy a nyomtatókiszolgáló neve)

- Példa: <http://192.168.1.2/>

Lásd: *Web Based Management (Web alapú kezelés)* c. rész a *Hálózati használati útmutatóban*.



Hálózati beállítások visszaállítása a gyári alapbeállításokra

A nyomtatókiszolgálót visszaállíthatja a gyári alapbeállításokra (az összes információ, pl. jelszó és IP-cím visszaállításra).

- a.** Kapcsolja ki a nyomtatót.
b. Győződjön meg arról, hogy az előlap le van csukva és a tápvezeték be van dugva.

- c.** Tartsa lenyomva a Go gombot, miközben a főkapcsolót bekapcsolja. Tartsa lenyomva a Go gombot, amíg minden LED ki nem gyullad, majd a Ready LED ki nem alszik.

- d.** Engedje el a Go gombot. Győződjön meg arról, hogy minden LED kialszik-e.

- e.** Nyomja meg a Go gombot hatszor egymás után. Bizonyosodjon meg róla, hogy valamennyi LED kigyullad-e, jelezve, hogy a nyomtatókiszolgálót visszaállította a gyári alapbeállításokra. A nyomtató újraindul.

Windows®

A telepítés előtt

Győződjön meg arról, hogy a számítógép be van-e kapcsolva, és rendszergazdai jogosultságokkal jelentkezett-e be.

! FONTOS

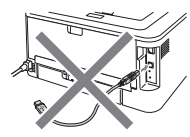
- Zárja be a számítógépen esetlegesen futó programokat.
- A megjelenő képernyők az operációs rendszer függvényében eltérőek lehetnek.

Megjegyzés

- Windows Vista® és Windows® 7 esetén a **Felhasználói fiókok felügyelete** képernyő megjelenésekor kattintson az **Engedélyezés** vagy az **Igen** lehetőségre.
- A biztonsági beállítások függvényében a készülék vagy a szoftver használatakor megjelenhet a Windows Biztonsági központ vagy a víruskereső ablaka. Az ablakban válassza az engedélyezési lehetőséget.
- **XML Paper Specification Nyomató Meghajtó**
Az XML Paper Specification Nyomató Meghajtó a legmegfelelőbb illesztőprogram abban az esetben, ha az XML Paper Specification dokumentációt használó alkalmazásokból nyomtat. Töltse le a legfrissebb nyomtatóillesztőt a Brother Solutions Center <http://solutions.brother.com/> weboldaláról.

5 USB kábel használata esetén

- a.** Kapcsolja ki a készüléket, győződjön meg arról, hogy az USB- interfész kábel **NINCS** csatlakoztatva a készülékhez, majd kezdje meg az illesztőprogram telepítését. Ha korábban már csatlakoztatta a kábelt, akkor most húzza ki a nyomtatóból.



A nyomtató-illesztőprogram telepítése

- b.** Tegye a mellékelt CD-ROM-ot a CD-ROM meghajtóba. Ha a rendszer felszólítja, válassza ki a modellt és a nyelvet.

Megjegyzés

Ha a Brother képernyő nem jelenik meg automatikusan, a **Sajátgép (Számítógép)** ablakban kattintson a CD-ROM ikonra, majd kattintson duplán a **start.exe** fájlra.

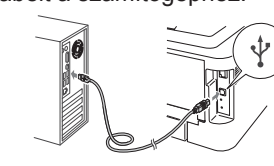


- c.** Kattintson a **Meghajtószoftver telepítése** elemre, majd az **Igen** gombra, ha elfogadja a licenyszerződést.

- d.** Kövesse a képernyőn megjelenő utasításokat, amíg ezt a képernyőt nem látja.



- e.** Csatlakoztassa az USB kábelt a jellel megjelölt USB csatlakozóhoz, majd csatlakoztassa a kábelt a számítógéphez.



- f.** Kapcsolja be a készüléket, és kövesse a képernyőn megjelenő utasításokat a telepítés befejezéséhez.

Befejezés

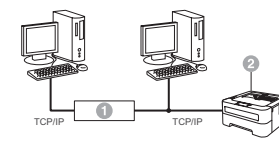
Ezzel a telepítés befejeződött.

5 Hálózati kábel használata esetén (csak HL-2250DN)

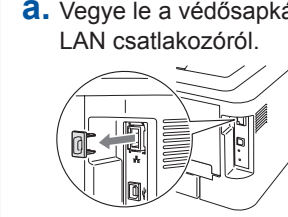
Megjegyzés

Ha a készüléket a hálózathoz csatlakoztatja, javasoljuk, hogy a telepítés előtt forduljon a rendszeradminisztrátorhoz.

Egyenrangú (Peer-to-Peer) hálózat esetén

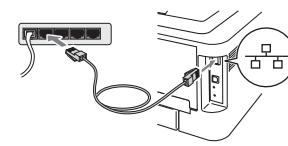


- 1 Útválasztó (Router)
- 2 Készülék



- 1 Útválasztó (Router)
- 2 Készülék

- a.** Vegye le a védősapkát a LAN csatlakozóról.
- b.** Csatlakoztassa a hálózati kábelt a jellel megjelölt LAN csatlakozóhoz a nyomtatón, majd a hálózati elosztó (hub) egyik szabad portjához.



- c.** Ellenőrizze, hogy a nyomtató be van-e kapcsolva.

A nyomtató-illesztőprogram telepítése

- d.** Tegye a mellékelt CD-ROM-ot a CD-ROM meghajtóba. Ha a rendszer felszólítja, válassza ki a modellt és a nyelvet.

Megjegyzés

Ha a Brother képernyő nem jelenik meg automatikusan, a **Sajátgép (Számítógép)** ablakban kattintson a CD-ROM ikonra, majd kattintson duplán a **start.exe** fájlra.

- e.** Kattintson a **Meghajtószoftver telepítése** elemre, majd az **Igen** gombra, ha elfogadja a licenyszerződést.



- f.** Kövesse a képernyőn megjelenő utasításokat a telepítés befejezéséhez.

Megjegyzés

Nyomtatójának IP-címét és csomópontnevet megtalálhatja a kinyomtatott **Nyomtatóbeállítások** oldalon. Lásd *A Nyomtatóbeállítások oldal kinyomtatása* című részt lent.

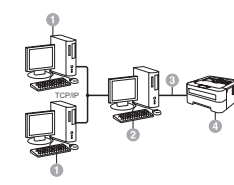
Befejezés

Ezzel a telepítés befejeződött.

Megjegyzés

Ha a készülékhez statikus IP-címet használ, a BRAdmin Light használatával állítsa az indítási módot statikusra. További információkat *A készülék hálózati beállításainak módosítása* c. részben talál a *Hálózati használati útmutatóban*.

Hálózaton megosztott nyomtató használata esetén



- 1 Ügyfélszámítógép
- 2 Más néven „Szerver” vagy „Nyomtatószerver”
- 3 TCP/IP vagy USB
- 4 Készülék

A nyomtató-illesztőprogram telepítése

- a.** Tegye a mellékelt CD-ROM-ot a CD-ROM meghajtóba. Ha a rendszer felszólítja, válassza ki a modellt és a nyelvet.

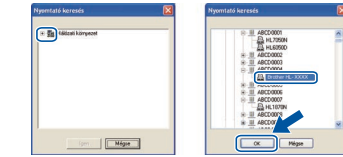
Megjegyzés

Ha a Brother képernyő nem jelenik meg automatikusan, a **Sajátgép (Számítógép)** ablakban kattintson a CD-ROM ikonra, majd kattintson duplán a **start.exe** fájlra.

- b.** Kattintson a **Meghajtószoftver telepítése** elemre, majd az **Igen** gombra, ha elfogadja a licenyszerződést.



- c.** Kövesse a képernyőn megjelenő utasításokat, amíg ezt a képernyőt nem látja. Válassza ki a nyomtatási sort, majd kattintson az **OK** gombra.



Megjegyzés

Ha nem ismeri a készülék helyét vagy nevét a hálózatban, lépjen kapcsolatba rendszergazdjával.

- d.** Kövesse a képernyőn megjelenő utasításokat a telepítés befejezéséhez.

Befejezés

Ezzel a telepítés befejeződött.

Mac OS X

A telepítés előtt

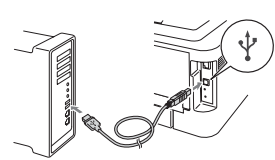
! FONTOS

- Az adott Mac OS X verzióhoz készült legfrissebb illesztőprogramokat és a kapcsolódó információkat a <http://solutions.brother.com/> webhelyen találja.
- Mac OS X 10.4.0 – 10.4.10 felhasználók frissítsenek Mac OS X 10.4.11 – 10.6.x rendszerre.

Győződjön meg arról, hogy a készülék be van-e dugva és a Macintosh be van-e kapcsolva. Rendszergazdai jogosultsággal kell bejelentkeznie.

5 USB kábel használata esetén

- a.** Csatlakoztassa az USB kábelt a jellel megjelölt USB csatlakozóhoz, majd csatlakoztassa a kábelt a Macintosh számítógéphez.



A nyomtató-illesztőprogram telepítése

- c.** Tegye a mellékelt CD-ROM-ot a CD-ROM meghajtóba.

! FONTOS

- A nyomtatót **NE** csatlakoztassa betáplálás nélküli USB hubhoz vagy a billentyűzetben lévő USB-porthoz.
- A nyomtatót közvetlenül a számítógéphez csatlakoztassa.

- b.** Ellenőrizze, hogy a nyomtató be van-e kapcsolva.

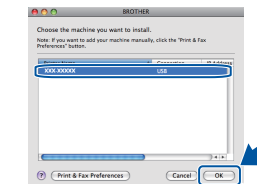
- d.** Kattintson kétszer a **Start Here OSX** (Kezdés itt) ikonra. Kövesse a képernyőn megjelenő utasításokat.



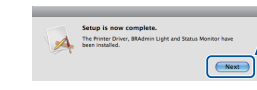
Megjegyzés

A telepítés néhány percre telhet.

- e.** Kövesse a képernyőn megjelenő utasításokat, amíg ezt a képernyőt nem látja. Válassza ki a készüléket a listából, majd kattintson az **OK** gombra.



- f.** Kattintson a **Next** (Tovább) lehetőségre.



Megjegyzés

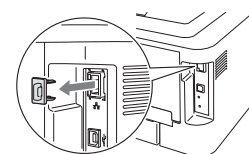
Amikor megjelenik a **Brother Support** (Brother terméktámogatás) képernyő, válassza ki a kívánt beállításokat, és kövesse a képernyőn megjelenő utasításokat.

Befejezés

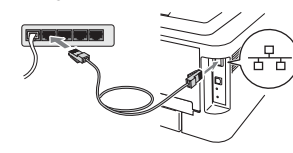
Ezzel a telepítés befejeződött.

5 Hálózati kábel használata esetén (csak HL-2250DN)

- a.** Vegye le a védősapkát a LAN csatlakozóról.



- b.** Csatlakoztassa a hálózati kábelt a jellel megjelölt LAN csatlakozóhoz a nyomtatón, majd a hálózati elosztó (hub) egyik szabad portjához.



- c.** Ellenőrizze, hogy a nyomtató be van-e kapcsolva.

A nyomtató-illesztőprogram telepítése

- d.** Tegye a mellékelt CD-ROM-ot a CD-ROM meghajtóba.

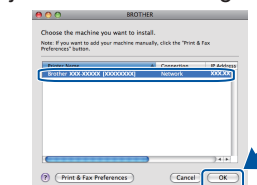
- e.** Kattintson kétszer a **Start Here OSX** (Kezdés itt) ikonra. Kövesse a képernyőn megjelenő utasításokat.



Megjegyzés

A telepítés néhány percre telhet.

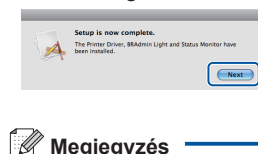
- f.** Kövesse a képernyőn megjelenő utasításokat, amíg ezt a képernyőt nem látja. Válassza ki a készüléket a listából, majd kattintson az **OK** gombra.



Megjegyzés

- Ha ugyanabból a nyomtatómodellből több is van a hálózatra csatlakoztatva, akkor a modell neve után megjelenik a MAC cím (Ethernet cím) is.
- Nyomtatójának MAC címét (Ethernet cím) megtalálhatja a kinyomtatott **Nyomtatóbeállítások** oldalon. Lásd *A Nyomtatóbeállítások oldal kinyomtatása* című részt a jobb oldalon.

- g.** Kattintson a **Next** (Tovább) lehetőségre.



Megjegyzés

Amikor megjelenik a **Brother Support** (Brother terméktámogatás) képernyő, válassza ki a kívánt beállításokat, és kövesse a képernyőn megjelenő utasításokat.

Befejezés

Ezzel a telepítés befejeződött.

Megjegyzés

Ha a készülékhez statikus IP-címet használ, a BRAdmin Light használatával állítsa az indítási módot statikusra. További információkat *A készülék hálózati beállításainak módosítása* c. részben talál a *Hálózati használati útmutatóban*.

A Nyomtatóbeállítások oldal kinyomtatása

A Nyomtatóbeállítások oldal felsorolja a nyomtató aktuális beállításait, köztük a hálózati beállításokat.

- Győződjön meg arról, hogy az előlap le van csukva és a tápvezeték be van dugva.
- Kapcsolja be a nyomtatót, és várjon, amíg készenléti állapotba nem kerül.
- Nyomja meg a **Go** gombot 2 másodpercen belül háromszor. A nyomtató kinyomtatja az aktuális nyomtatóbeállításokat.

Megjegyzés

Hálózati felhasználóknak
Ha a Nyomtatóbeállítások oldalon az **IP Address** értéke **0.0.0.0**, várjon egy percig, és próbálkozzon újra.

Brother CreativeCenter



Ötletért Windows használata esetén kattintson duplán a Brother CreativeCenter ikonra az asztalon: INGENES webhely rengeteg anyaggal és forrással, személyes és szakmai használatra!

A Mac-felhasználók a Brother CreativeCenter-t a következő webcímen érhetik el: <http://www.brother.com/creativecenter/>