

Buradan Başlayın

UYARI	UYARI , kaçınılmadığı takdirde, ölüm veya ciddi yaralanmalara neden olabilecek potansiyel olarak tehlikeli bir durumu işaret eder.
DİKKAT	DİKKAT , kaçınılmadığı takdirde küçük veya orta çaplı yaralanmalara neden olabilecek potansiyel olarak tehlikeli bir durumu işaret eder.

1 Makineyi ambalajından çıkarın ve parçalarını kontrol edin

Not

- Orijinal ambalajı saklamanızı öneririz.
- Kutudan çıkan parçalar bulunduğunuz ülkeye göre değişebilir.
- Makinenizi herhangi bir nedene nakletmeniz gerekiyorsa, taşıma sırasında oluşabilecek hasarı önlemek için makineyi orijinal ambalajına dikkatli bir şekilde yerleştirin. Makine için, nakliyeciyi firmayla, yeterli kapsamda sigorta da yaptırılmalıdır. Yeniden ambalajlamanın nasıl yapılacağını öğrenmek için, *Kullanım Kılavuzu*'nda *Makineyi paketlenme ve gönderme* bakın.
- Arayüz kablosu standart bir aksesuar değildir. Kullanmak istediğiniz arayüz için (USB veya Ağ) uygun arayüz kablosu satın alın.

USB kablosu

2 m'den uzun olmayan bir USB 2.0 kablosu (Tip A/B) kullanmanız önerilir.

Ağ kablosu

10BASE-T veya 100BASE-TX Hızlı Ethernet Ağı için düz Kategori 5 (veya daha büyük) bükümlü kablo kullanın.



Belgeler/Yükleme CD-ROM'u (veya CD-ROM'ları)



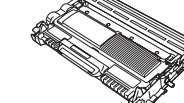
Hızlı Kurulum Kılavuzu



Güvenlik ile İlgili ve Yasal Hususlar Kitapçığı



AC Güç Kablosu



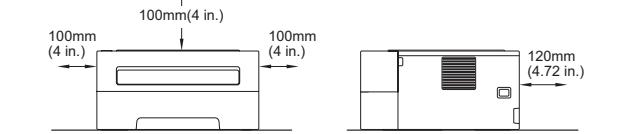
Drum Ünitesi ve Toner Kartuşu Takımı (önceden takılmıştır)

UYARI

Makinenizin ambalajında plastik torbalar kullanılmıştır. Plastik torbalar oyuncak değildir. Boğulma tehlikesini ortadan kaldırmak için, lütfen bu torbaları bebek ve çocuklardan uzak tutun ve uygun bir şekilde atın.

Not

Şekilde gösterildiği gibi, makine çevresinde minimum bir boşluk bırakın.



2 Ambalaj malzemesini makineden çıkarın

ÖNEMLİ

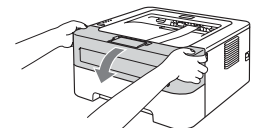
Henüz AC güç kablosunu bağlamayın.

- a. Makinenin dışındaki ambalaj bandını sökün ve silika jel paketini, aşağıya dönük çıktı tepsisinden çıkarın.

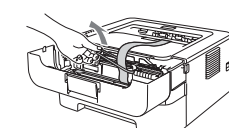
DİKKAT

Silika Paketini YEMEYİN. Derhal atın.

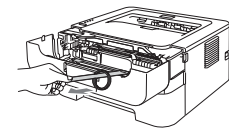
- b. Ön kapağı açın.



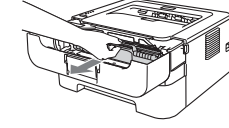
- c. Drum'ın esnek bandını kaldırın.



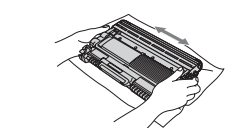
- d. Şekilde gösterildiği gibi, kağıt şeridi çekerek, koruyucu malzemeyi çıkarın.



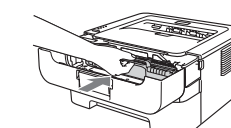
- e. Drum ünitesi ve toner kartuşu takımını dışarı çıkarın.



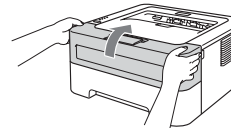
- f. Tonerin takım içinde eşit dağılması için birkaç kez sağa sola hafifçe sallayın.



- g. Drum ünitesi ve toner kartuşu takımını tekrar makineye yerleştirin.



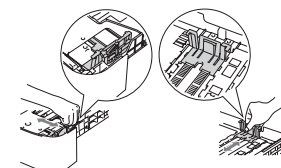
- h. Makinenin ön kapağını kapatın.



3 Kağıt çekmecesine kağıt koyun

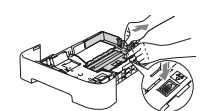
- a. Kağıt tepsisini makineden çekerek tamamıyla çıkarın.

- b. Yeşil kağıt kılavuzunun açma kolunu basılı tutarak, kağıt kılavuzlarını, tepsiye yerleştirmekte olduğunuz kağıt boyutuna kadar kaydırın. Kılavuzların yuvalara iyi oturduğundan emin olun.



Not

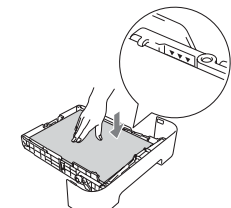
Legal veya Folio boyutundaki kağıt için, kağıt tepsisinin altındaki açma düğmesine basın ve kağıt tepsisini tümüyle dışarı çekin. (Legal veya Folio boyutundaki kağıt bazı bölgelerde bulunmamaktadır.)



- c. Kağıt sıkışmalarını ve hatalı beslemeleri önlemek için kağıt destesi iyice havalandırın.

- d. Tepsiyi kağıt koyun ve şunlardan emin olun:

- Kağıt, maksimum kağıt işaretinin (▼▼▼) altındadır. Kağıt tepsisini aşırı doldurmak, kağıt sıkışmalarına neden olur.
- Yazdırılacak taraf aşağıya bakmalıdır.
- Kağıt kılavuzları, kağıdın kenarlarına değer; böylece kağıt doğru bir şekilde beslenir.



- e. Kağıt tepsisini makineye iyice yerleştirin. Makineye tamamen girdiğinden emin olun.

4 Deneme sayfası yazdırma

ÖNEMLİ

Arayüz kablosunu henüz bağlamayın.

- a. AC güç kablosunu önce makineye ve ardından AC prizine takın.

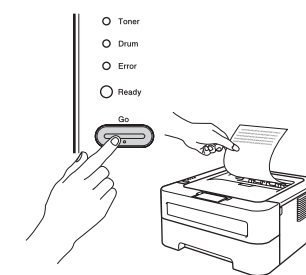
- b. Makinenin güç anahtarını açın.

- c. Makine tam olarak ısındıktan sonra, **Ready** LED göstergesi yanıp sönmeyle keser ve sabit yeşile döner.

- d. Go düğmesine basın. Makine bir deneme sayfası yazar. Test sayfasının doğru yazdırılıp yazdırılmadığını kontrol edin.

Not

Bilgisayarınızdan ilk yazdırma işinizi gönderdikten sonra bu işlem kullanılamaz.



Şimdi şuraya gidin:

Yazıcı sürücüsünü yüklemek için sayfayı çevirin.

Yazıcı LED Göstergeleri

Yanıp sönme: veya veya Açık: veya veya Kapatı:

Yazıcı LED'i	KAPALI	UYKU DERİN UYKU	ISINIYOR SOĞUMA ¹	HAZIR	VERİ ALINIYOR KALAN VERİ ²
Toner					
Drum					
Error					
Ready					

Yazıcı LED'i	TONER AZ ³	TONERİ DEĞİŞTİR ⁴	TONER BİTTİ	DRUM SONA YAKIN ³	DRUMI DEĞİŞTİR
Toner					
Drum					
Error					
Ready					
?	Bölüm 4	Bölüm 4	Bölüm 4	Bölüm 4	Bölüm 4
Kullanım Kılavuzu	Bölüm 4	Bölüm 4	Bölüm 4	Bölüm 4	Bölüm 4

Yazıcı LED'i	KAPAK AÇIK KAĞIT SIKIŞTI ²	KAĞIT YOK	DRUM HATASI ²	DRUM DURDURMA	Servis Çarısı Hatası ²
Toner					
Drum					
Error					
Ready					
?	Bölüm 5	Bölüm 5	Bölüm 4	Bölüm 4	Bölüm 3
Kullanım Kılavuzu	Bölüm 5	Bölüm 5	Bölüm 4	Bölüm 4	Bölüm 3

- ¹ LED 1 saniye aralıklarla yanıp söner.
² LED 0,5 saniye aralıklarla yanıp söner.
³ Sarı LED yanıp sönme kalıbı, 2 saniye açılıp 3 saniye sönme şeklindedir.
⁴ Toner ayarını değiştirerek devam moduna geçebilirsiniz. Go düğmesine yedi kez basın (tüm LED'ler iki kez yanıp söner ve Ready LED'i yanar). LED tonerin bittiği mesajını gösterene kadar makine yazdırmaya devam eder.

Sarf malzemeleri

Sarf malzemelerini değiştirme zamanı gelince, kumanda panelindeki LED'ler hata gösterir. Makinenizin sarf malzemeleri hakkında daha fazla bilgi için <http://www.brother.com/original/> adresimizi ziyaret edin veya bölgenizdeki Brother satıcısıyla görüşün.

Toner kartuşu	Drum ünitesi

Sarf malzemelerini değiştirmek için, bkz. *Kullanım Kılavuzu*'nda, *Sarf malzemelerini değiştirme*.

Ağ Kullanıcıları için (Yalnızca HL-2250DN için)

Web Based Management (web tarayıcı)

Brother yazdırma sunucusunda, HTTP (Köprü Metni Aktarım Protokolü) kullanarak yazıcının durumunu izlemenize veya yapılandırma ayarlarını değiştirmenize olanak sağlayan bir web sunucusu vardır.

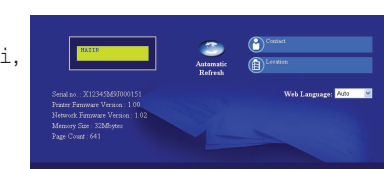
Not

- Yönetici için oturum açma adı 'admin' (büyük/küçük harf duyarlı) ve varsayılan şifre 'access'tir.
- Windows® için Microsoft® Internet Explorer® 6.0 (veya daha üst sürümü) ya da Firefox 3.0 (veya daha üst sürümü), Macintosh için Safari 3.0 (veya daha üst sürümü) öneririz. Ayrıca, hangi tarayıcıyı kullanırsanız kullanın, lütfen JavaScript ve Çerezleri mutlaka etkinleştirin. Bir web tarayıcı kullanmak için, yazdırma sunucusunun IP Adresini bilmeniz gerekir. Yazdırma sunucusunun IP Adresi, Yazıcı Ayarları Sayfasında gösterilir.

- a. Tarayıcınıza http://makine_ip_adresi/ yazın (makine_ip_adresi, yazdırma sunucusu adresinin IP adresidir).

- Örneğin <http://192.168.1.2/>

- Bkz. *Ağ Kullanım Kılavuzu*'nda *Web Based Management*.



Ağ ayarlarını fabrika ayarlarına döndürme

Yazdırma sunucusunu varsayılan fabrika ayarlarına döndürebilirsiniz (şifre ve IP adresi gibi tüm bilgileri sıfırlayarak).

- a. Makineyi kapatın.
b. Ön kapağın kapatıldığından ve güç kablosunun takıldığından emin olun.

- c. Güç anahtarını açarken Go düğmesini basılı tutun. Tüm LED'ler yanana ve Ready LED'i kapanana kadar Go düğmesini basılı tutun.

- d. Go düğmesini bırakın. Tüm LED'lerin söndüğünden emin olun.

- e. Go düğmesine altı kez basın. Tüm LED'lerin yanarak, yazıcı sunucusunun fabrika varsayılan ayarlarına döndüğünü gösterdiğinden emin olun. Makine yeniden başlatılır.

Windows® için

Yüklemeden önce

Bilgisayarınızın açık olduğundan ve oturumu Yönetici haklarıyla açtığınızdan emin olun.

ÖNEMLİ

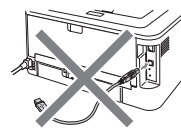
- Çalışan program varsa kapatın.
- İşletim sisteminize bağlı olarak ekranlar değişebilir.

Not

- Windows Vista® ve Windows® 7 kullanıcıları, **Kullanıcı Hesabı Denetimi** ekranı görünürse, **İzin Ver** veya **Evet** düğmesine tıklamalısınız.
- Güvenlik ayarlarınıza bağlı olarak, makineyi veya yazılımı kullanırken bir Windows Güvenliği veya antivirüs yazılımı penceresi açılabilir. Lütfen pencerenin devam etmesine izin verin.
- **XML Paper Specification Yazıcı Sürücüsü**
XML Paper Specification Yazıcı Sürücüsü, XML Paper Specification belgeleri kullanılan uygulamalardan yazdırırken kullanılacak en uygun sürücüdür. <http://solutions.brother.com/> adresinden Brother Solutions Center'a (Brother Çözüm Merkezi) erişerek lütfen en son sürücüyü indirin.

5 USB Arayüz Kablosu Kullanıcıları için

- a.** Makineyi kapatın, USB arayüz kablosunun **TAKILMADIĞINDAN** emin olun ve yazıcı sürücüsünü yüklemeye başlayın. Kabloyu önceden taktıysanız, çıkarın.



Yazıcı sürücüsünü yükleyin

- b.** Yükleme CD-ROM'unu, CD-ROM sürücünüze takın. İstenirse, modelinizi ve dilinizi seçin.

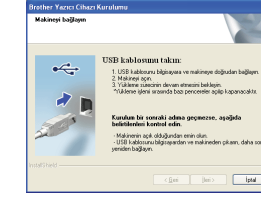
Not


Brother ekranı otomatik olarak görüntülenmezse, **Bilgisayarım (Bilgisayar)** konumuna gidin, CD-ROM simgesine ve ardından **start.exe** dosyasına çift tıklayın.

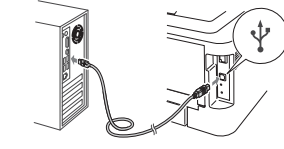
- c.** Lisans sözleşmesini kabul ediyorsanız, **Yazıcı Sürücüsünü Kur** simgesine ve ardından **Evet** düğmesine tıklayın.



- d.** Bu ekran görününceye kadar ekrandaki talimatları izleyin.



- e.** USB kablosunu  sembolü USB konektörüne ve ardından bilgisayara bağlayın.



- f.** Makineyi açıp, ekrandaki talimatları izleyerek kurulumu tamamlayın.

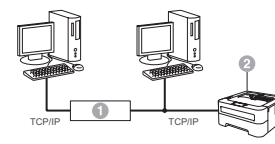
Son

Yükleme artık tamamlanmıştır.

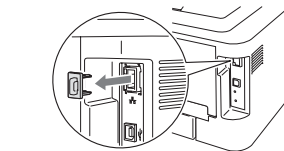
5 Kablolu Ağ Kablosu Kullanıcıları için (yalnızca HL-2250DN)

- Not**
Makineyi ağınıza bağlayacaksanız, yükleme öncesinde sistem yöneticinizle görüşmenizi öneririz.


Eşler Arası ağ kullanıcıları için

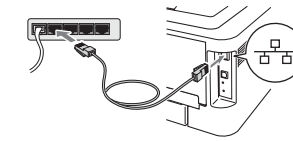


- 1 Yönlendirici
- 2 Makine



- a.** LAN konektörünün koruyucu kapağını çıkarın.

- b.** Ağ arayüz kablosunu  sembolü LAN konektörüne ve ardından hub'ınızda boş bir bağlantı noktasına bağlayın.



- c.** Makinenin güç anahtarının açıldığından emin olun.

Yazıcı sürücüsünü yükleyin

- d.** Yükleme CD-ROM'unu, CD-ROM sürücünüze takın. İstenirse, modelinizi ve dilinizi seçin.

Not

Brother ekranı otomatik olarak görüntülenmezse, **Bilgisayarım (Bilgisayar)** konumuna gidin, CD-ROM simgesine ve ardından **start.exe** dosyasına çift tıklayın.

- e.** Lisans sözleşmesini kabul ediyorsanız, **Yazıcı Sürücüsünü Kur** simgesine ve ardından **Evet** düğmesine tıklayın.



- f.** Ekrandaki talimatları izleyerek kurulumu tamamlayın.

Not

Yazıcı Ayarları Sayfasını yazdırarak, makinenizin IP Adresini ve düğüm adını bulabilirsiniz. Bkz. Aşağıdaki **Yazıcı Ayarları Sayfasını Yazdırın** konusuna bakın.

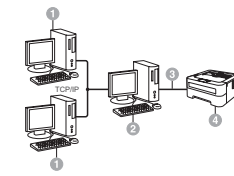
Son

Yükleme artık tamamlanmıştır.

Not

Makine için belirli bir IP Adresi kullanıyorsanız, BRAdmin Light'ı kullanarak, Önyükleme Yöntemi ayarını Statik yapmanız gerekir. Daha fazla bilgi için bkz. **Ağ Kullanım Kılavuzu**'nda, **Makinenizin ağ ayarlarını değiştirme**.

Paylaşılan ağ kullanıcıları için



- 1 İstemci bilgisayar
- 2 "Sunucu" veya "Yazdırma sunucusu" olarak da bilinir
- 3 TCP/IP veya USB
- 4 Makine

Yazıcı sürücüsünü yükleyin

- a.** Yükleme CD-ROM'unu, CD-ROM sürücünüze takın. İstenirse, modelinizi ve dilinizi seçin.

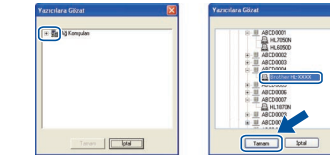
Not

Brother ekranı otomatik olarak görüntülenmezse, **Bilgisayarım (Bilgisayar)** konumuna gidin, CD-ROM simgesine ve ardından **start.exe** dosyasına çift tıklayın.

- b.** Lisans sözleşmesini kabul ediyorsanız, **Yazıcı Sürücüsünü Kur** simgesine ve ardından **Evet** düğmesine tıklayın.



- c.** Bu ekran görününceye kadar ekrandaki talimatları izleyin. Makinenizin kuyruğunu seçin ve **Tamam** düğmesine tıklayın.



Not

Makine kuyruğunun aşdaki konumunu veya adını bilmiyorsanız yöneticinizle görüşün.

- d.** Ekrandaki talimatları izleyerek kurulumu tamamlayın.

Son

Yükleme artık tamamlanmıştır.

Mac OS X için


Yüklemeden önce

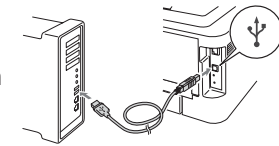
ÖNEMLİ

- **Kullandığınız Mac OS X'e ilişkin en son sürücüler ve bilgiler için, <http://solutions.brother.com/> adresini ziyaret edin.**
- Sürümü Mac OS X 10.4.0 ila 10.4.10 olan kullanıcılar, Mac OS X 10.4.11 - 10.6.x'e yükseltmelidir.

Makinenizin fişinin takıldığından ve Macintosh'unuzun açıldığından emin olun. Oturumu yönetici haklarıyla açmanız gerekir.

5 USB Arayüz Kablosu Kullanıcıları için

- a.** USB kablosunu  sembolü USB konektörüne ve ardından Macintosh'unuza bağlayın.



Yazıcı sürücüsünü yükleyin

- c.** Yükleme CD-ROM'unu, CD-ROM sürücünüze takın.

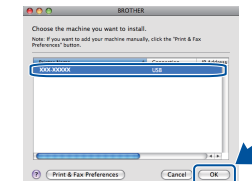
- d.** **Start Here OSX** simgesine çift tıklayın. Ekrandaki talimatları izleyin.



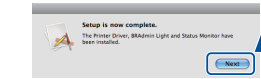
Not

Yüklemenin tamamlanması birkaç dakika sürebilir.

- e.** Bu ekran görününceye kadar ekrandaki talimatları izleyin. Listedeki makinenizi seçin ve **OK (Tamam)** düğmesine tıklayın.



- f.** **Next (İleri)** düğmesine tıklayın.



Not

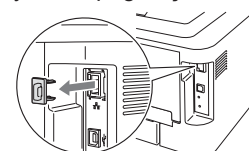
Brother Support (Brother Destek) ekranı görününce, seçiminizi yapın ve ekrandaki talimatları izleyin.


Son

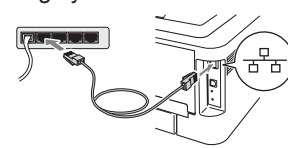
Yükleme artık tamamlanmıştır.

5 Kablolu Ağ Kablosu Kullanıcıları için (yalnızca HL-2250DN)

- a.** LAN konektörünün koruyucu kapağını çıkarın.



- b.** Ağ arayüz kablosunu  sembolü LAN konektörüne ve ardından hub'ınızda boş bir bağlantı noktasına bağlayın.



- c.** Makinenin güç anahtarının açıldığından emin olun.

Yazıcı sürücüsünü yükleyin

- d.** Yükleme CD-ROM'unu, CD-ROM sürücünüze takın.

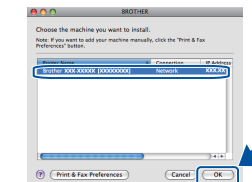
- e.** **Start Here OSX** simgesine çift tıklayın. Ekrandaki talimatları izleyin.



Not

Yüklemenin tamamlanması birkaç dakika sürebilir.

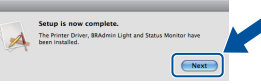
- f.** Bu ekran görününceye kadar ekrandaki talimatları izleyin. Listedeki makinenizi seçin ve **OK (Tamam)** düğmesine tıklayın.



Not

- Ağınızda aynı modelden birden fazla makine varsa, model adının ardından MAC Adresi (Ethernet Adresi) görüntülenir.
- Yazıcı Ayarları Sayfasını yazdırarak, makinenizin MAC Adresini (Ethernet Adresi) ve IP Adresini bulabilirsiniz. Bkz. Sağdaki **Yazıcı Ayarları Sayfasını Yazdırın** konusuna bakın.

- g.** **Next (İleri)** düğmesine tıklayın.



Not

Brother Support (Brother Destek) ekranı görününce, seçiminizi yapın ve ekrandaki talimatları izleyin.

Son

Yükleme artık tamamlanmıştır.

Not

Makine için belirli bir IP Adresi kullanıyorsanız, BRAdmin Light'ı kullanarak, Önyükleme Yöntemi ayarını Statik yapmanız gerekir. Daha fazla bilgi için bkz. **Ağ Kullanım Kılavuzu**'nda, **Makinenizin ağ ayarlarını değiştirme**.

Yazıcı Ayarları Sayfasını Yazdırın

Yazıcı Ayarları Sayfasında, ağ ayarları dahil, yazıcının tüm geçerli ayarları listelenir.

- a.** Ön kapağın kapatıldığından ve güç kablosunun takıldığından emin olun.

- b.** Makineyi açın ve Hazır duruma geçene kadar bekleyin.

- c.** **Go** düğmesine 2 saniye içinde üç kez basın. Makine geçerli yazıcı ayarları sayfasını yazdır.

Not

Ağ Kullanıcıları için
Yazıcı Ayarları Sayfasında **IP address 0.0.0.0** görüntüyorsa bir dakika bekleyip yeniden deneyin.

Brother CreativeCenter



İlham alın. Windows kullanıyorsanız, kişisel ve profesyonel kullanıma yönelik çok sayıda fikir ve kaynağın bulunduğu ÜCRETSİZ web sitemize erişmek için, masaüstünüzdeki Brother CreativeCenter simgesine çift tıklayın.

Mac kullanıcıları, Brother CreativeCenter'a şu web adresinden erişebilirler:
<http://www.brother.com/creativecenter/>